

Tarjousaika päättyy 28.6.2013

Metsä Autocall 4

Osakesidonnainen sertifikaatti

UPM-Kymmenen ja Stora Enson osakekurssien kehitykseen sidottu pääomasuojaamaton sijoitus

Täyden tuoton saamiseksi riittää osakkeiden pysyminen nykytasollaan

Sijoitusaika 1-5 vuotta, vuosittainen mahdollisuus ennaikaiseen lunastukseen ja tuotonmaksuun

Vuosittain kasvava tuotto 15 % (alustava¹)

Liikkeeseenlaskija Svenska Handelsbanken AB (publ)

Sijoituksen täydelliset ja sitovat liikkeeseenlaskukohtaiset ehdot sekä liikkeeseenlaskijan 20.3.2013 päivätty ohjelmaesite (Svenska Handelsbanken AB (publ) Grundprospekt, MTN-, Warrant och Certifikatprogram) ovat saatavissa Alexandriasta ja osoitteesta www.alexandria.fi/metsa4. Merkintäaika voidaan päättää ennaikaisesti, mikäli liikkeeseenlaskun ehtojen turvaaminen sitä vaatii. (1) Kasvava tuotto 15 % on alustava ja se vahvistetaan viimeistään liikkeeseenlaskupäivänä välille 13 % - 18 %.

ALEXANDRIA
PANKKIIRILIIKE



Yleiskuva sertifikaatista

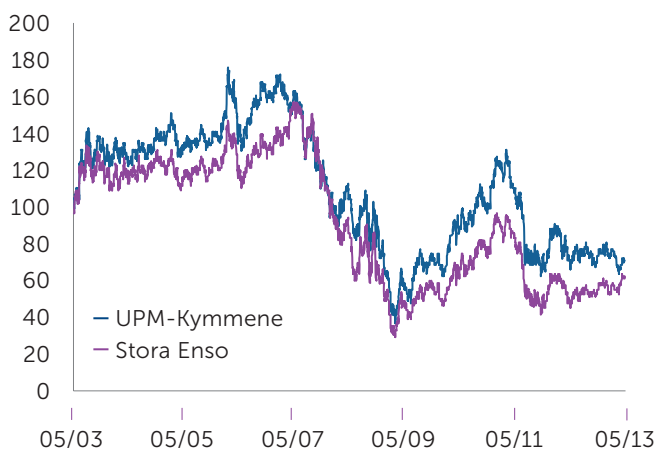
Metsä Autocall 4 -sertifikaatti on suunnattu sijoittajalle, joka uskoo UPM-Kymmene Oyj:n ja Stora Enso Oyj:n ("osakkeet") osakekurssien pysyvän nykytasollaan tai nousevan sijoitusaikana, ja arvostaa mahdollisuutta varmistaa tuotto kesken sijoitusajan. Sertifikaatti ei ole pääomasuojattu.

- **Ennenaikainen lunastus ja tuotonvarmistus.** Jos molemmat osakkeet ovat jonakin vuosittaisena havaintopäivänä vähintään lähtötasoillaan, erääntyy sertifikaatti ennenaikaisesti tuoton kera.
- **Vuosittain kasvava tuotto.** Tuottoa kertyy jokaista kulunutta vuotta kohden 15,0 % (alustava). Kertynyt tuotto maksetaan, jos molemmat osakkeet ovat jonakin vuosittaisena havaintopäivänä vähintään lähtötasoillaan.¹

- **Suoja 50 %:n hinnanlaskua vastaan.** Sijoituksen riskiä pienentää suoja heikommin kehittyneen osakkeen 50 %:n hinnanlaskua vastaan. Osakkeet saavat käydä alempanakin ennen sijoitusajan loppua ilman vaikutusta sertifikaatin erääntymisarvoon.

- **Ei pääomasuojaa.** Jos sertifikaatti ei ole erääntynyt ennenaikaisesti ja heikommin kehittynyt osake on viimeisenä havaintopäivänä laskenut yli 50 % lähtötasostaan, menettää sijoittaja nimellispääomaa yksi yhteen heikommin kehittyneen osakkeen kurssilaskun suhteessa. Sertifikaattiin liittyy riski liikkeeseenlaskijan takaisinmaksukyvyistä (katso "Liikkeeseenlaskijariski") eikä merkintäpalkkio kuulu edellä kuvatun hinnanlaskulle ehdollisen suojan piiriin.

Osakkeiden kurssikehitys 2003 - 2013



Lähde: Bloomberg, 10 vuoden aikasarja 29.5.2003 – 29.5.2013, skaalattu alkamaan arvosta 100. Sijoitus sertifikaattiin ei ole sama asia kuin suora sijoitus osakkeisiin. Huomaa, että historiallinen kehitys ei ole taie tulevasta kehityksestä.

Yhtiöiden perustietoja

	UPM-Kymmene	Stora Enso
Pörssikurssi	8,36 e	5,65 e
Markkina-arvo	4,4 mrd e	4,6 mrd e
P/E-luku	10,5	11,6
P/B-luku	0,6	0,8
Liikevaihto	10,4 mrd e	10,8 mrd e
Liiketulos	0,5 mrd e ¹	0,6 mrd e
Henkilöstömäärä	22 000	28 000
Lisätietoa	www.upm.fi	www.storaenso.fi

Lähde: Bloomberg 29.5.2013 ja yritysten tilinpäätökset 2012. P/E-luku tarkoittaa osakekurssin ja 12kk ennustetun osakekohtaisen tuloksen suhdetta. P/B-luku tarkoittaa osakekurssin ja oman pääoman suhdetta. (1) Taulukossa UPM:n liiketulos on esitetty puhdistettuna poikkeuksellisista eristä; UPM:n liiketulos 2012 oli -1,35 mrd €, mikä johtui paperiliiketoiminnan 1,77 mrd € alaskirjauksista.

Tarjouksen pääpiirteet (jatkuu sivulla 7)

Tyyppi	Pääomasuojaamaton osakesidonnainen sertifikaatti
Sijoitusaika	1-5 vuotta, vuosittainen ennenaikaisen lunastuksen mahdollisuus
Liikkeeseenlaskija	Svenska Handelsbanken AB (publ), luottoluokitus: Moody's Aa3 / S&P AA- / Fitch AA-
Kohde-etuus	Osakkeet: UPM-Kymmene Oyj ja Stora Enso Oyj
Kasvava tuotto	15 % x kuluneet vuodet (alustava, vahvistetaan viim. liikkeeseenlaskupäivänä välille 13 % - 18 %)
Merkintähinta	1 000 euroa / sertifikaatti, mikä vastaa 100 % sertifikaatin nimellisarvosta
Merkintäpalkkio	20 euroa / sertifikaatti, mikä vastaa 2 % sertifikaatin nimellisarvosta
Vähimmäissijoitus	5 sertifikaattia, tätä suuremmat sijoitukset 1 sertifikaatin erissä
Aikataulu	Tarjousaika 3.6. - 28.6.2013. Maksupäivä 28.6.2013 ²

(1) Kasvava korko 15 % on alustava ja se vahvistetaan viimeistään liikkeeseenlaskupäivänä 19.7.2013 välille 13 % - 18 %.

(2) Merkintäaika voidaan päättää ennenaikaisesti, mikäli liikkeeseenlaskun ehtojen turvaaminen sitä vaatii.

Sertifikaatin tuotto perustuu UPM-Kymmene osakkeen sekä Stora Enso R-osakesarjan osakkeen kurssikehitykseen sijoitusaikana.

UPM-Kymmene on globaali toimija energia-, sellu-, metsät ja saha-, paperi-, tarra- ja vaneriliiketoiminnoissa. Yhtiön liikevaihto vuonna 2012 oli 10,4 miljardia euroa ja sen palveluksessa on noin 22 000 henkilöä. UPM on viime vuosina tehostanut toimintaansa merkittävästi ja parantanut kilpailukykyään; UPM:n tuotanto onkin nyt yksi kilpailukenttänsä tehokkaimmista. Yhtiön houkuttelevuutta lisäävät selluomavaraisuus sekä merkittävä ja tuotantomuodoiltaan (vesivoima, ydinvoima, biomassa) kilpailukykyinen energiantuotantokapasiteetti. Paperintuotannon ulkopuolisista omaisuuseristä merkittävin on 43 %:n omistusosuus energiayhtiö Pohjolan Voimassa. Kasvumahdollisuuksia UPM näkee erityisesti energiassa, viljellystä puusta valmistettavassa sellun tuotannossa, tarraliiketoiminnassa ja Aasian paperiliiketoiminnassa. Kannattavuuspaineita yhtiölle tuo kehittyneiden maiden paperinkysynnän syklinen ja rakenteellinen heikkous, mihin yhtiö on reagoinut merkittäville tuotannonleikkauksilla.

Stora Enso toimii maailmanlaajuisesti paperi, biomateriaali-, puutuote- ja pakkausteollisuuden aloilla. Yhtiön liikevaihto vuonna 2012 oli 10,8 miljardia euroa ja sen palveluksessa on noin 28 000 henkilöä yli 35 maassa. Stora Enson strategiset kasvualueet ovat Kiinan ja Latalaisen Amerikan kasvumarkkinat, korkealuokkaiset kuitupohjaiset kuluttajapakkaukset, puuviljelmiltä peräisin oleva sellu sekä kilpailukykyiset paperilaadut. Stora Enso investoiikin tälläkin hetkellä voimakkaasti etenkin plantaasipohjaiseen selluntuotantoon. Kuten UPM, on myös Stora Enso ilmoittanut aikovansa sulkea 2013 lisää kapasiteettia pitääkseen käytöasteet riittävän korkeina Euroopan kasvuhaasteiden ja

paperin kysynnän rakenteellisen vähenemisen myötä.

Sertifikaatin tuotonlaskennassa osakkeiden osinkoja ei huomioida, mutta niiden odotettu osinkotuotto on huomioitu sertifikaatin ehtoja parantavana tekijänä.

Lähde: Alexandria, UPM:n ja Stora Enso:n vuosikertomukset.

Osakeanalyttikoiden tavoitehinnat

	UPM-Kymmene	Stora Enso
ABG Sundal Collier	8,8 e	6,5 e
AlphaValue	11,3 e	8,7 e
Credit Suisse	9,4 e	7,1 e
Danske Bank	8,2 e	5,7 e
Evli	8,5 e	6,0 e
Goldman Sachs	9,8 e	6,0 e
Handelsbanken	9,2 e	5,5 e
INDERES	9,2 e	5,4 e
Kepler Cheuvreux	12,0 e	7,0 e
Nordea	9,0 e	5,3 e
Pareto Securities	7,5 e	-
Pohjola	7,5 e	4,8 e
SEB Enskilda	11,8 e	6,3 e
Korkein	12,0 e	8,7 e
Keskiarvo	9,4 e	6,2 e
Matalin	7,5 e	4,8 e
Osakekurssi (29.5.2013)	8,36 e	5,65 e
Osakekurssi (29.5.2013) x 50 %	4,18 e	2,83 e

Lähde: Bloomberg 29.5.2013, taulukossa ainoastaan 2013 päivitetty tavoitehinnat, jotka ulottuvat 6kk-12kk tulevaisuuteen. Suojatasot eivät ole samoja kuin osakkeille sertifikaatissa 15.7.2013 määräytyvät suojatasot. Huomaa, että ennustettu kehitys ei ole tae tulevasta.

UPM-Kymmene, kurssikehitys 2003 - 2013



Stora Enso, kurssikehitys 2003 - 2013



Lähde: Bloomberg, 10 vuoden aikasarja 29.5.2003 - 29.5.2013. Sijoitus sertifikaattiin ei ole sama asia kuin suora sijoitus osakkeisiin eivätkä kuvien suojatasot ole samoja kuin osakkeille sertifikaatissa 15.7.2013 määräytyvät suojatasot. Huomaa, että historiallinen kehitys ei ole tae tulevasta kehityksestä.

Tuoton määräytyminen

Ennen viimeistä havaintopäivää

Vuosittaisina havaintopäivinä (vuodet 1-4) on kaksi mahdollista lopputulemaa:

- Ennenaikainen lunastus tuoton kera:** Jos molemmat osakkeet ovat havaintopäivänä vähintään lähtötasoillaan, lunastaa liikkeeseenlaskija sertifikaatin ennenaikaisesti takaisin. Ennenaikaisessa lunastuksessa liikkeeseenlaskija palauttaa nimellispääoman täysimääräisenä ja maksaa lisäksi sijoitusajalla kertyneen tuoton, jonka suuruus on 15 % (alustava) kerrottuna havaintopäivään mennessä kuluneilla vuosilla.^{1,2}
- Sijoitus jatkuu:** Jos yllä kuvattu ehto ennenaikaiselle lunastukselle ei täyty, sijoitus jatkuu ja osakekurssuja tarkastellaan uudelleen taas seuraavana havaintopäivänä vuoden kuluttua.

Viimeisenä havaintopäivänä

Jos sertifikaatti ei ole erääntynyt ennenaikaisesti, on viimeisenä havaintopäivänä kolme mahdollista lopputulemaa:

- Erääntyminen tuotolla:** Jos molemmat osakkeet ovat viimeisenä havaintopäivänä vähintään lähtötasoillaan, maksetaan sertifikaatin erääntyessä takaisin nimellispääoma ja kertynyt tuotto koko viiden vuoden ajalta.^{1,2}
- Erääntyminen nimellisarvoisena:** Jos heikommin kehittynyt osake on viimeisenä havaintopäivänä alle lähtötason, mutta laskenut enintään 50 % lähtötasostaan, erääntyy sertifikaatti nimellisarvoisena, eikä tuottoa makseta.¹
- Erääntyminen tappiollisena:** Jos heikommin kehittynyt osake on viimeisenä havaintopäivänä laskenut yli 50 % lähtötasostaan, menettää sijoittaja nimellispääomaa yksi yhteen heikommin kehittyneen osakkeen kurssilaskun suhteessa.

Havainnollistus tuoton määräytymisestä (esimerkissä oletetaan alustava kasvava tuotto 15 %)

Vuodet 1-4



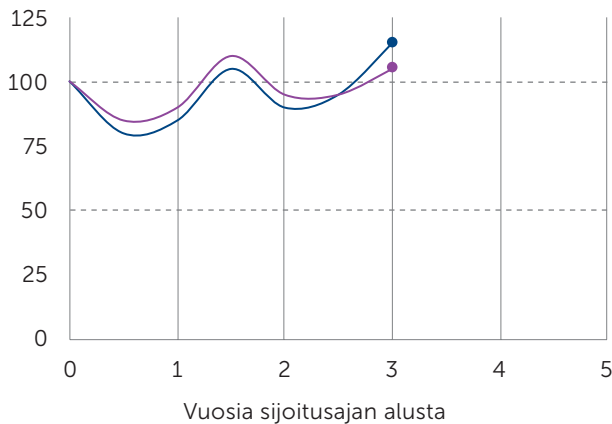
Yksinkertaisuuden vuoksi laskentaesimerkki ei huomioi 2 % merkintäpalkkiota. Vuosittain kasvava tuotto vahvistetaan viimeistään liikkeeseenlaskupäivänä 19.7.2013 ja välille 13 % - 18 %. Mikäli tuotto jää alle alustavasti ilmoitetun, sijoittajan lopullinen tuotto on pienempi kuin esimerkissä. Laskentaesimerkki ei huomioi liikkeeseenlaskijariskiä eikä veroaikatuksia.

(1) Nimellispääoman takaisinmaksuun liittyy liikkeeseenlaskijariski. (2) Vuosittain kasvava tuotto vahvistetaan viimeistään liikkeeseenlaskupäivänä 19.7.2013 ja välille 13 % - 18 %.



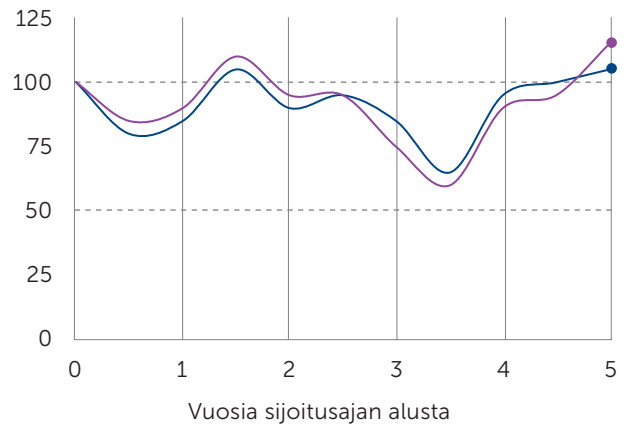
Tuotonlaskentaesimerkkejä

Esimerkki 1: Ennenaikainen lunastus



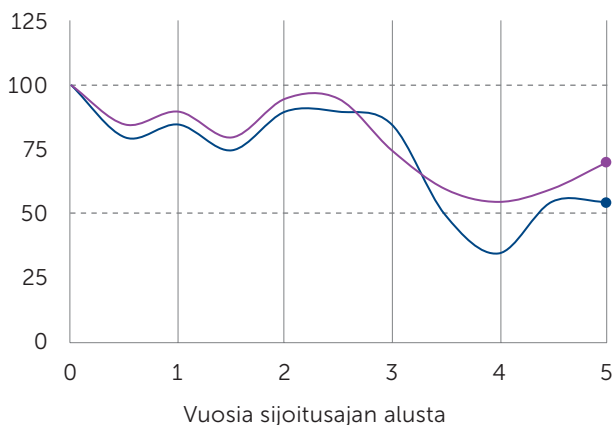
Esimerkissä 1 sertifikaatti lunastetaan ennenaikaisesti takaisin kolmen vuoden kuluttua, koska havaintopäivänä (3) molemmat osakkeet ovat vähintään lähtötasoillaan. Ennenaikaisen lunastuksen yhteydessä maksetaan 45 %:n (= $3 \times 15\%$) tuotto nimellispääomalle ja palautetaan nimellispääoma. Huomaa, että osakkeiden kehityksellä lunastuksen jälkeen ei ole enää sertifikaatin tuotonmuodostuksen kannalta merkitystä.

Esimerkki 2: Erääntyminen tuotolla



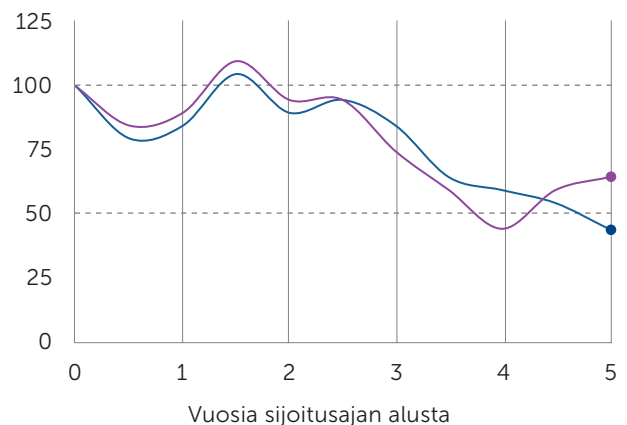
Esimerkissä 2 sertifikaattia ei ole lunastettu ennenaikaisesti takaisin ja viimeisenä havaintopäivänä molemmat osakkeet ovat vähintään lähtötasoillaan, joten sijoittajalle maksetaan eräpäivänä 75 %:n (= $5 \times 15\%$) tuotto nimellispääomalle ja palautetaan nimellispääoma.

Esimerkki 3: Erääntyminen nimellisarvoon



Esimerkissä 3 sertifikaattia ei ole lunastettu ennenaikaisesti takaisin ja viimeisenä havaintopäivänä heikommin kehittynyt osake on alle lähtötasonsa, mutta ei ole laskenut yli 50 % lähtötasostaan, joten sijoittajalle palautetaan eräpäivänä nimellispääoma täysimääräisesti takaisin. Tuottoehto ei kuitenkaan täyty, joten tuottoa ei makseta. Huomaa, että osakkeet saavat käydä suojatason allakin ennen sijoitusajan loppua ilman vaikutusta sertifikaatin erääntymisarvoon.

Esimerkki 4: Erääntyminen tappiolla



Esimerkissä 4 sertifikaattia ei ole lunastettu ennenaikaisesti takaisin ja viimeisenä havaintopäivänä heikommin kehittynyt osake on laskenut yli 50 % lähtötasostaan, joten sijoittaja menettää nimellispääomaa yksi yhteen heikommin kehittyneen osakkeen kurssilaskun suhteessa. Esimerkissä heikompi osake on laskenut 55 %, joten tappio nimellispääomalle laskettuna on 55 %.

Osakkeiden kehitystä esittävät kuvat (skaalattu alkamaan arvosta 100) ovat ainoastaan esimerkinomaisia eivätkä kuvasta osakkeiden odotettua kehitystä. Yksinkertaisuuden vuoksi sivun laskentaesimerkit eivät huomioi 2 % merkintäpalkkiota. Kasvava korko 15 % on alustava ja se vahvistetaan viimeistään liikkeeseenlaskupäivänä 19.7.2013 välille 13 % - 18 %. Mikäli tuotto jää alle alustavasti ilmoitetun, sijoittajan lopullinen tuotto on pienempi kuin esimerkeissä. Esimerkit eivät huomioi liikkeeseenlaskijariskiä eivätkä verovaikutuksia.

€ Miten teen merkinnän?

1. Tutustu

Perehdy ennen sijoituksen tekemistä tämän markkinointimateriaalin lisäksi liikkeeseenlaskijan laatimiin sitoviin sertifikaattiehtoihin sekä ohjelmaesitteeseen täydennyksineen. Asiakirjat saat merkintäpaikoista tai verkkosivulta www.alexandria.fi/metsa4.

2. Merkitse

Täytä merkintäsitoumuslomake ja toimita se merkintäpaikkaan. Sijoituksen säilytys on maksutonta Handelsbankeniin tätä tarkoitusta varten avattavalla arvo-osuustilillä. Merkintäaika päättyy **28.6.2013**.

3. Maksa

Tehdyt merkinnät maksetaan niitä merkittäessä. Maksu suoritetaan merkintäsitoumuksessa annettujen ohjeiden mukaan kuitenkin viimeistään **28.6.2013**.

! Riskit

Sijoittamiseen liittyy aina taloudellinen riski ja sijoittaja vastaa itse omien sijoituspäätöksensä taloudellisista tuloksista ja veroseuraamuksista. Sijoittajan tulee ennen sijoituspäätöksen tekemistä varmistua siitä, että hän ymmärtää sijoitustuotteen ominaisuudet ja riskit. Sijoittajan edellyttään tutustuvan huolellisesti tähän markkinointimateriaaliin sekä liikkeeseenlaskijan laatimiin sitoviin liikkeeseenlaskukohtaisiin ehtoihin ja ohjelmaesitteeseen (dokumentit on yksilöity sivulla 7). Alla kuvataan ainoastaan lyhyesti sijoitukseen liittyvät keskeisimmät riskitekijät. Sijoitukseen ja sen liikkeeseenlaskijaan liittyviä riskejä on kuvattu tarkemmin liikkeeseenlaskijan tarjousasiakirjoissa.

Markkinariski

Sertifikaatti ei ole pääomasuojattu, vaan sijoittaja kantaa riskin kohde-etuuden eli tässä osakkeiden epäedullisesta hintakehityksestä. Sijoittaja voi jäädä ilman tuottoa ja lisäksi menettää sijoittamansa pääoman kokonaan tai osittain. Kohde-etuuden tulevasta kehityksestä ei voida antaa takeita. Sijoitus ei vastaa suoraa sijoitusta kohde-etuuteen.

Liikkeeseenlaskijariski

Sijoitukseen liittyy riski liikkeeseenlaskijan takaisinmaksukyvyistä. Liikkeeseenlaskijan maksukyvyttömyys voi johtaa sijoitetun pääoman ja/tai tuoton menettämiseen kokonaan tai osittain. Sijoittajan tulee ennen sijoituspäätöstä tehdessään kiinnittää huomiota liikkeeseenlaskijan taloudelliseen asemaan ja luottokelpoisuuteen. Sijoitus ei kuulu talletussuojan piiriin eikä sille ole asetettu erillistä vakuutta.

Korkoriski

Yleisen korkotason ja liikkeeseenlaskijan luottoriskilisän muutoksilla on vaikutus sijoituksen arvoon sijoitusaikana. Yleisen korkotason tai luottoriskilisän noustessa sijoitukseen sisältyvän korko-osan arvo voi laskea. Vastaavasti korkotason tai luottoriskilisän laskiessa sijoitukseen sisältyvän

korko-osan arvo voi nousta. Korkoriski voi toteutua vain, jos sijoitus myydään ennen eräpäivää.

Jälkimarkkinariski

Mikäli sijoittaja haluaa myydä sijoituksensa ennen eräpäivää, tapahtuu myynti sen hetkiseen jälkimarkkinahintaan, joka voi olla suurempi tai pienempi kuin sijoitettu pääoma. Sijoittajalle voi näin ollen koitua tappioita myydessään sijoituksen jälkimarkkinoilla. Liikkeeseenlaskija antaa vähintään 5 kpl erälle päivittäisen takaisinostohinnan normaaleissa markkinaolosuhteissa, mutta ei voi taata jälkimarkkinoita. Jälkimarkkinat voivat poikkeuksellisissa markkinaolosuhteissa olla epälikvidit tai kaupankäynti voi olla tilapäisesti mahdotonta. Sijoitusta ei edellä mainituista syistä suositella, mikäli sijoitettuja varoja todennäköisesti tarvitaan ennen eräpäivää. Sijoituksen jälkimarkkinahintaan vaikuttavat juoksuaikana jäljellä olevan sijoitusajan lisäksi muun muassa kohde-etuuden ja sen volatilitietin, yleisen korkotason sekä liikkeeseenlaskijan luottoriskilisän kehittyminen.

Riski ennaikaisesta takaisinmaksusta ja ehtojen korjaamisesta

Liikkeeseenlaskija voi sijoituksen ehdoissa mainituissa erityistapauksissa lunastaa sijoituksen takaisin ennen sen eräpäivää (esimerkiksi olennaisen lakimuutoksen johdosta) tai korjata sijoituksen ehtoja (esimerkiksi kohde-etuuden pörssilistauksen päättyessä) ilman sijoittajan erillistä suostumusta. Ei voida taata, etteivät yllä mainitut muutokset ole epäedullisia sijoittajan näkökulmasta. Ennaikainen takaisinmaksu voi aiheuttaa pääomatappion sijoittajalle.

Verotusriski

Sijoituksen verotuksellinen ja lainsäädännöllinen asema voivat muuttua sijoitusaikana ja tätä kautta vaikuttaa sijoittajan nettotuottoon. Alexandria ei toimi asiakkaan veroasiantuntijana.

! Tärkeää tietoa

Tarjouksen tekijä

Taaleritehtaan Varainhoito Oy ("Taaleritehdas") (Y-tunnus 2080113-9), Kluuvikatu 3, 00100 Helsinki, puhelin 046 714 7100 (vaihe). Taaleritehtaan toimintaa valvoo Finanssivalvonta ja Taaleritehdas on sijoittajien korvausrahaston jäsen. Lisää tietoa tarjouksen tekijästä on saatavissa osoitteesta www.taaleritehdas.fi.

Merkintäpaikat

Alexandria Pankkiiriliike Oyj (1063450-9) ja sen sidonnaisasiamiehet (yhdessä "Alexandria"), Eteläesplanadi 22 A, 00130 Helsinki, puhelin 09 4135 1300 (vaihe). Alexandrian muut 19 toimipaikkaa yhteystietoineen löytyvät tämän markkinointimateriaalin takakannesta. Alexandrian toimintaa valvoo Finanssivalvonta ja Alexandria on sijoittajien korvausrahaston jäsen. Lisää tietoa merkintäpaikasta on saatavissa osoitteesta www.alexandria.fi.

Tarjouksen toteutus ja rajoitukset

Ehtona liikkeeseenlaskun toteutumiselle on vähintään 13 %:n vuosittain kasvava tuotto. Liikkeeseenlaskijalla ja tarjoajalla on lisäksi oikeus peruuttaa liikkeeseenlasku. Mikäli liikkeeseenlasku perutaan, Alexandria tiedottaa sijoittajia tarjouksen peruuntumisesta ja merkintämaksut palauteaan sijoittajille korotta.

Myyntirajoitus

Tätä tarjousta ei kohdisteta sellaisille henkilöille tai sellaisiin valtioihin, joissa tarjouksen tekeminen on lainvastaista. Tätä materiaalia ei saa jaella maissa, joissa jakelu tai tiedottaminen on ristiriidassa kyseisen maan lakien kanssa. Erityisesti, tätä materiaalia ei saa levittää Yhdysvaltoihin eikä yhdysvaltalaisille vastaanottajille. Liikkeeseenlaskija ja tarjoaja edellyttävät, että tämän materiaalin haltuunsa saavat henkilöt tutustuvat tällaisiin rajoituksiin ja noudattavat niitä.

Peruutusoikeus ja esitteen täydennykset

Merkintä on sitova, eikä sijoittajalla ole oikeutta peruuttaa sitä. Mikäli Taaleritehdas joutuu hylkäämään sitoumuksen sijoittajasta johtuvasta syystä, on sijoittaja velvollinen korvaamaan Taaleritehtaalle aiheutuneet kustannukset ja tappion. Taaleritehtaalla on oikeus hylätä merkintä harkintansa mukaan (esimerkiksi, jos merkintämaksua ei ole vastaanotettu maksupäivää seuraavana päivänä). Mikäli kuitenkin liikkeeseenlaskija julkistaa ohjelmaesitteen tai sertifikaattiehtojen täydennyksen tarjousaikana, on sijoittajalla oikeus perua merkintäsitoumuksensa ilmoittamalla tästä kirjallisesti Alexandrialle kahden pankkipäivän kuluessa täydennyksen julkistamisesta Alexandrian verkkosivuilla: www.alexandria.fi/metsa4.

Taaleritehtaan maksamat palkkiot

Taaleritehdas voi maksaa palkkiota sijoituksen myynnistä kolmannelle osapuolelle. Asiakkaan kustannus sijoituksen hankkimisesta ei riipu siitä, ostaako asiakas sijoituksen Taaleritehtaalta tai kolmannelta osapuolelta.

Markkinointimateriaali

Tämän markkinointimateriaalin on laatinut Alexandria. Liikkeeseenlaskija tai sen lähipiiritahot eivät ole missään vastuussa tämän markkinointimateriaalin sisällöstä. Mikäli markkinointimateriaalin ja liikkeeseenlaskijan sitovien ehtojen välillä ilmenee ristiriita, ovat liikkeeseenlaskijan ehdot aina etusijalla. Markkinointimateriaalista ilmenevät tuotteen liittyvät tiedot muodostavat vain yhteenvedon, eivätkä muodosta tuotteen täydellistä kuvausta. Materiaalin tekijänoikeus ja muut immateriaalioikeudet kuuluvat Alexandrialle ja kaikki oikeudet on pidätetty kaikissa maissa.

Verotus

Tässä kuvataan ainoastaan lyhyesti sertifikaatin nykyistä verotusta Suomessa verovelvollisen luonnollisen henkilön osalta (katso "Verotusriski"). Jos sertifikaatti myydään ennen eräpäivää, syntyy luovutusvoittoa tai tappiota. Luovutusvoitto on veronalaista pääomatuloa. Luovutustappio puolestaan on vähennettävissä luovutusvoitoista, jotka syntyvät samana vuonna ja viitenä seuraavana vuonna. Sertifikaatin ennen aikaisen takaisinmaksun tai takaisinmaksun yhteydessä eräänymisarvoon sisältyvää tuottoa käsitellään verotuksessa veronalaisena muuna pääomatulona, josta toimitetaan ennakonpidätys. Liikkeeseenlaskijan ollessa ulkomainen, korkotulon lähdeverosta annetun lain säännökset eivät sovellu. Sertifikaatteja koskeva verolainsäädäntö ei toistaiseksi ole kattavaa, minkä johdosta sertifikaattien verokohteluun sisältyy erityisiä riskejä.

Tarjouksen pääpiirteet

Tärkeitä päivämääriä

Tarjousaika	3.6. - 28.6.2013
Maksupäivä	28.6.2013
Liikkeeseenlaskupäivä	19.7.2013
Eräpäivä	2.8.2018, ellei ennen aikaista lunastusta

Sertifikaatti

Tyyppi	Yleisön merkittäväksi tarkoitettu pääomasuojaamaton sertifikaatti
Liikkeeseenlaskija	Svenska Handelsbanken AB (publ), luottoluokitus: Moody's Aa3 / S&P AA- / Fitch AA-
Liikkeeseenlaskukohtaiset ehdot ja ohjelmaesite	Merkintäpaikoista tai osoitteesta www.alexandria.fi/metsa4 saatavilla olevat 30.5.2013 päivätty liikkeeseenlaskukohtaiset ehdot sekä 20.3.2013 päivätty ohjelmaesite Svenska Handelsbanken AB (publ) Grundprospekt, MTN-, Warrant och Certifikatprogram täydennyksineen
Tarjoaja	Taaleritehtaan Varainhoito Oy
Merkintäpaikat	Alexandria Pankkiiriliike Oyj ja sen sidonnaisasiamiehet
Etuoikeusasema ja vakuus	Etuoikeusasema sama kuin liikkeeseenlaskijan muilla vakuudettomilla velkasitoumuksilla
Nimellisarvo	1 000 euroa / sertifikaatti
Merkintähinta	1 000 euroa / sertifikaatti, mikä vastaa 100 % sertifikaatin nimellisarvosta
Merkintäpalkkio	20 euroa / sertifikaatti, mikä vastaa 2 % sertifikaatin nimellisarvosta
Vähimmäissijoitus	5 sertifikaattia, tätä suuremmat sijoitukset 1 sertifikaatin erissä
Strukturointikustannus	Merkintähinta sisältää vuotuisen strukturointikustannuksen arviolta 1,0 % p.a. nimellisarvolle laskettuna ja perustuen 29.5.2013 tilanteeseen. Kustannus sisältyy merkintähintaan eikä sitä vähennetä erääntymisarvosta. Ei hallinnointipalkkiota.
Säilytysjärjestelmä	Euroclear Finland Oy
ISIN-koodi	FI4000038609
Pörssilistaus	Listautumisedellytykset täyttyvät. Listausta haetaan NASDAQ OMX Helsinki-pörssiin, jos listautumisedellytykset täyttyvät.
Jälkimarkkina	Liikkeeseenlaskija tarjoaa sijoitukselle normaaleissa markkinaolosuhteissa päivittäisen jälkimarkkinan vähintään 5 kappaleen erälle (katso "Jälkimarkkinariski").



Tämän strukturoidun sijoitustuotteen riskiluokitus on osa Suomen Strukturoitujen Sijoitustuotteiden yhdistys ry:n jäsenilleen suosittelemaa strukturoitujen sijoitustuotteiden kolmiportaista riskiluokitusta. Riskiluokitus kuvaa karkeasti sijoitustuotteeseen liittyvää riskitasoa. Riskiluokitus ei poista sijoittajan velvollisuutta perehtyä huolellisesti tähän markkinointiesitteeseen, tuotekohtaisiin ehtoihin ja mahdolliseen ohjelmaesitteeseen ja niissä mainittuihin riskeihin. Sijoittaja vastaa aina itse omien sijoituspäätöstensä taloudellisista vaikutuksista. Lisätietoja riskiluokituksesta yhdistyksen Internet-sivuilta www.sijoitustuotteet.fi.

Strukturoidut sijoitustuotteet, joissa nimellispääoman palautus riippuu markkinoiden kehityksestä kuten esim. viiteyhtiöiden osakkeiden markkina-arvon kehityksestä tai viiteyhtiöiden luottotapahtumien lukumäärästä sekä liikkeeseenlaskijan takaisinmaksukykyä. Mahdollinen nimellispääoman palautus ei kata ylikurssia eikä sijoittajan maksamia palkkioita ja kuluja. Liikkeeseenlaskijan takaisinmaksukykyyn liittyvä riski on kuvattu tässä markkinointiesitteessä.

Tarjouksen pääpiirteet

Tuotonlaskenta

Kohde-etuudet	i	Osake	Bloomberg-koodi
	1	UPM-Kymmene Oyj	UPM1V FH Equity
	2	Stora Enso Oyj (R-osakesarja)	STERV FH Equity
Erääntymisarvo ennen-aikaisen lunastuksen yhteydessä (k=1-4)	<p>Jos heikommin kehittyneen Kohde-etuuden sulkemisarvo vuosittaisena Havaintopäivänä k=1-4 on vähintään yhtä suuri kuin kyseisen Kohde-etuuden alkuarvo, lunastetaan sertifikaatti ennenaikaisesti takaisin arvoon: $\text{Nimellisarvo} \times (100 \% + \text{Kasvava tuotto} \times k)$</p>		
Erääntymisarvo eräpäivänä	<p>1) Jos heikommin kehittyneen Kohde-etuuden sulkemisarvo viimeisenä Havaintopäivänä k=5 on vähintään yhtä suuri kuin kyseisen Kohde-etuuden alkuarvo, erääntyy sertifikaatti arvoon: $\text{Nimellisarvo} \times (100 \% + \text{Kasvava tuotto} \times 5)$</p> <p>2) Jos heikommin kehittyneen Kohde-etuuden sulkemisarvo viimeisenä Havaintopäivänä k=5 on vähintään yhtä suuri kuin kyseisen Kohde-etuuden Suojataso, mutta kyseisen Kohde-etuuden alkuarvoa pienempi, erääntyy sertifikaatti arvoon: $\text{Nimellisarvo} \times 100 \%$</p> <p>3) Muussa tapauksessa sertifikaatti erääntyy arvoon: $\text{Nimellisarvo} \times \left(\frac{\text{Heikommin kehittyneen Kohde-etuuden loppuarvo}}{\text{Heikommin kehittyneen Kohde-etuuden alkuarvo}} \right)$</p>		
Kasvava tuotto	15 % (alustava, vahvistetaan viimeistään liikkeeseenlaskupäivänä välille 13 % - 18 %)		
Suojataso (i=1-2)	50 % × Kohde-etuuden i alkuarvo		
Kohde-etuuden i alkuarvo	Kohde-etuuden i sulkemisarvo 15.7.2013 tai määrittämisspäivää seuraavana kaupankäyntipäivänä		
Kohde-etuuden i loppuarvo	Kohde-etuuden i sulkemisarvo 15.7.2018 tai määrittämisspäivää seuraavana kaupankäyntipäivänä		
Havaintopäivät (k=1-5) ja Ennenaikaiset erääntymispäivät (k=1-5)	k	Havaintopäivä, tai seuraava kaupankäyntipäivä	Ennenaikainen erääntymispäivä, tai seuraava pankkipäivä
	1	15.7.2014	1.8.2014
	2	15.7.2015	3.8.2015
	3	15.7.2016	3.8.2016
	4	17.7.2017	3.8.2017
	5	16.7.2018	Eräpäivä

Alexandria Pankkiiriliike Oyj

Alexandria on toiminut vuodesta 1996 ja kasvanut 17 vuoden aikana Suomen suurimmaksi sijoittamiseen ja säästämiseen keskittyväksi sijoituspalveluyhtiöksi. Palveluitamme käyttää jo yli 50 000 asiakasta, ja heitä palvelee yli 200 henkilöä 20 toimipisteessä ympäri Suomea.

Ota yhteyttä

Soita asiakaspalveluumme tai ota yhteyttä suoraan lähimpään toimipisteeseemme.

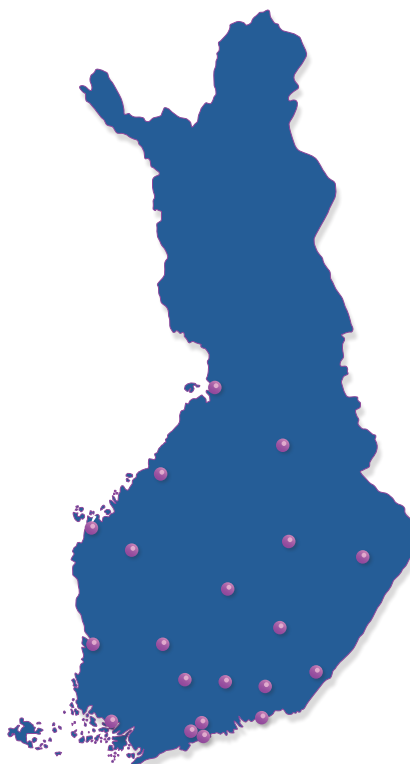


0200 10 100

(pvm/mpm)
ma-to klo 9:00-16:30
pe klo 9:00-16:00



info@alexandria.fi
paikkakunta@alexandria.fi
etunimi.sukunimi@alexandria.fi



Alexandrian toimipisteet

Espoo

Hevosenkentä 3
02600 Espoo
Puh. (09) 252 204 00
Fax (09) 252 204 11

Helsinki

Eteläesplanadi 22 A
00130 Helsinki
Puh. (09) 413 513 00
Fax (09) 413 513 11

Hämeenlinna

Sibeliuksenkatu 5
13100 Hämeenlinna
Puh. (03) 682 03 00
Fax (03) 682 03 11

Joensuu

Kauppakatu 34
80100 Joensuu
Puh. (013) 611 09 00
Fax (013) 611 09 11

Jyväskylä

Kauppakatu 41 B 13
40100 Jyväskylä
Puh. (014) 449 78 70
Fax (014) 449 78 71

Kajaani

Kauppakatu 34 A 5
87100 Kajaani
Puh. (08) 879 02 00
Fax (08) 878 902 11

Kokkola

Torikatu 31 A
67100 Kokkola
Puh. (06) 868 09 00
Fax (06) 868 09 11

Kotka

Kauppakatu 5
48100 Kotka
Puh. (05) 353 64 00
Fax (05) 353 64 11

Kouvola

Keskikatu 9
45100 Kouvola
Puh. (05) 320 12 00
Fax (05) 320 12 11

Kuopio

Puijonkatu 22 B
70100 Kuopio
Puh. (017) 580 55 00
Fax (017) 580 55 11

Lahti

Rautatienkatu 20 A 3
15110 Lahti
Puh. (03) 525 20 00
Fax (03) 525 20 11

Lappeenranta

Valtakatu 49
53100 Lappeenranta
Puh. (05) 415 64 00
Fax (05) 415 64 11

Mikkeli

Hallituskatu 7 A 11
50100 Mikkeli
Puh. (015) 7600 071
Fax (015) 7600 072

Oulu

Pakkahuoneenkatu 15 A
90100 Oulu
Puh. (08) 870 56 00
Fax (08) 870 56 56

Pori

Eteläkauppatori 4 B
28100 Pori
Puh. (02) 529 90 40
Fax (02) 529 90 48

Seinäjoki

Keskuskatu 12
60100 Seinäjoki
Puh. (06) 214 01 01
Fax (06) 214 01 11

Tampere

Koskikatu 9
33100 Tampere
Puh. (03) 380 56 00
Fax (03) 380 56 56

Turku

Kauppiaskatu 9 B
20100 Turku
Puh. (02) 416 56 00
Fax (02) 416 56 56

Vaasa

Hovioik. puistikko 15 C
65100 Vaasa
Puh. (06) 361 03 01
Fax (06) 361 03 11

Vantaa

Teknobulevardi 3 - 5
01530 Vantaa
Puh. (09) 419 322 00
Fax (09) 419 322 11

Enemmän vaihtoehtoja sijoittamiseen