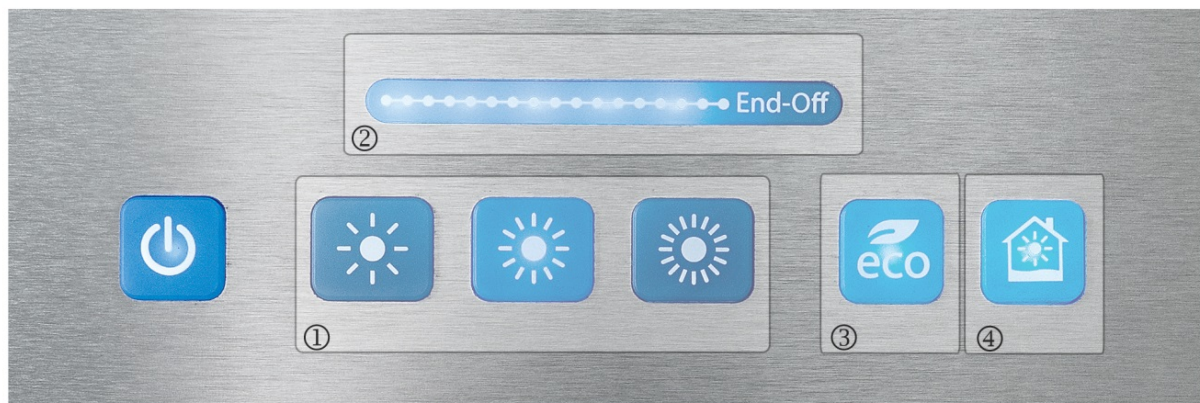


Kurzanleitung

Steuerung Lunor Ti Raumluft-Wäschetrockner



①

Wählbare Trocknungsstufen

Sie haben die Wahl zwischen Antrocknen, Bügeltrocken oder Schrank-trocken.

②

End-Off-Steuerung mit Anzeige der Trocknungszeit

Sobald Wäsche aufgehängt wird, misst die elektronische Steuerung den Feuchtigkeitsgehalt der Wäsche. Die End-Off-Steuerung schaltet den Wäschetrockner aus, sobald sicher ist, dass die Wäsche den gewünschten Wert erreicht hat. Dieser wird optisch angezeigt.

③

ecoPlus-Modus für unbeheizte Trocknungsräume

Für alle Modelle *Plus* gilt: Bei sehr tiefen Temperaturen ist der ecoPlus-Modus manuell ausschaltbar. Nun kann ein zusätzliches Heizregister, das sich nur bei Temperaturen unter 17°C aktivieren lässt, zugeschaltet werden.

④

Programm Raumtrocknung

Per Tastendruck können Sie den Wäschetrockner in einen Luftentfeuchter verwandeln - dieser überwacht die Feuchtigkeit, auch wenn der Trocknungsraum länger nicht genutzt wird.