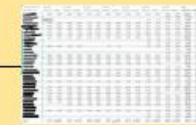
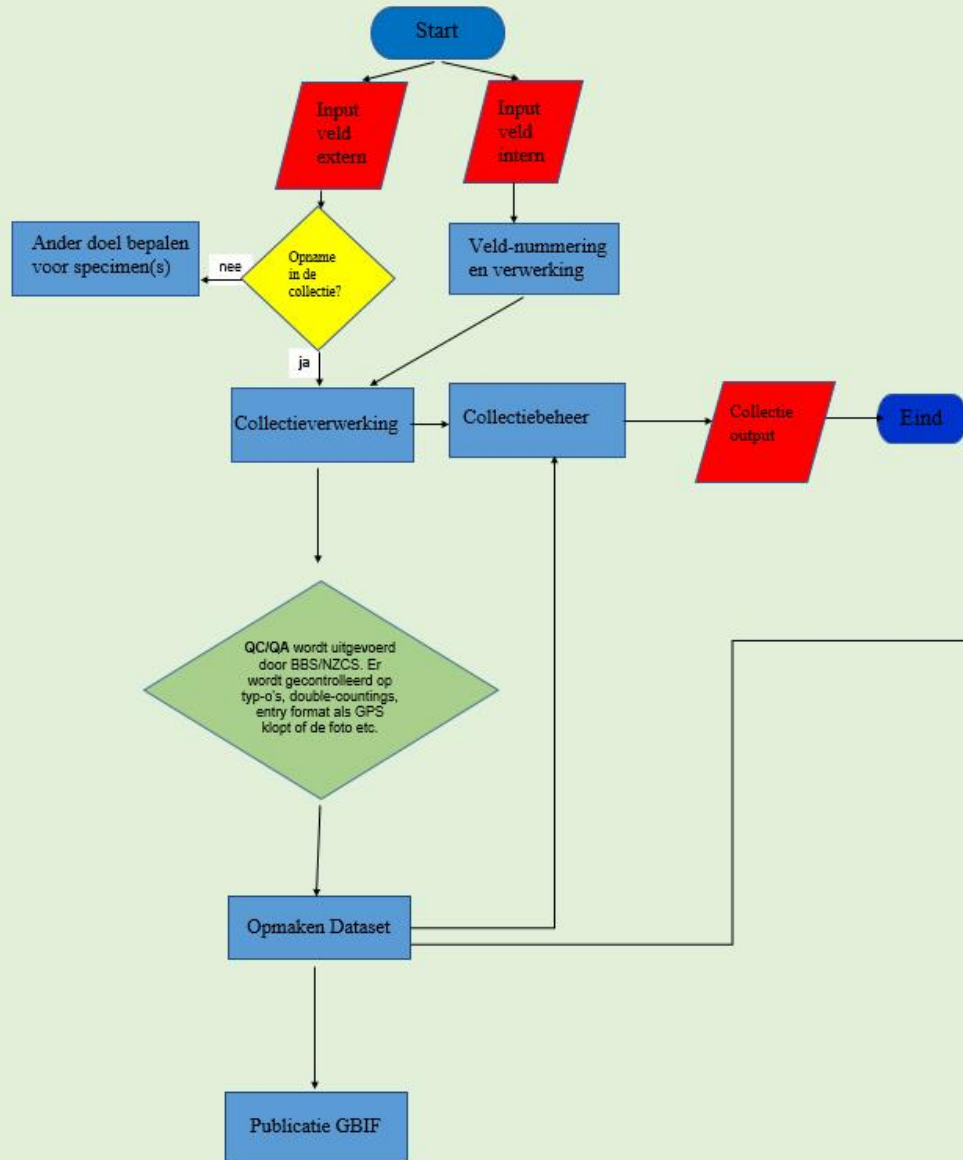


Data Management Workflow

Stap 1 (Verantwoordelijke NZCS/CMO & BBS)

Stap 2 (Verantwoordelijke NZCS/CMO & BBS)

Stap 3 (Verantwoordelijke Milieu Autoriteit)



Data-opslag
Alle data tabellen worden lokaal (UVS) opgeslagen in Specify



Data Upload naar IBOSS
Data table wordt upgeload naar de IBOSS database. De data wordt geëxtraheerd met toestemming van NZCS en BBS in geval van beleid formulering en Internationale rapportage.

Data-Entry
Indien er nog geen DataEntry Applicatie is vanuit BBS of NZCS zal het dan via CSV of Excel upgeload moeten worden.

