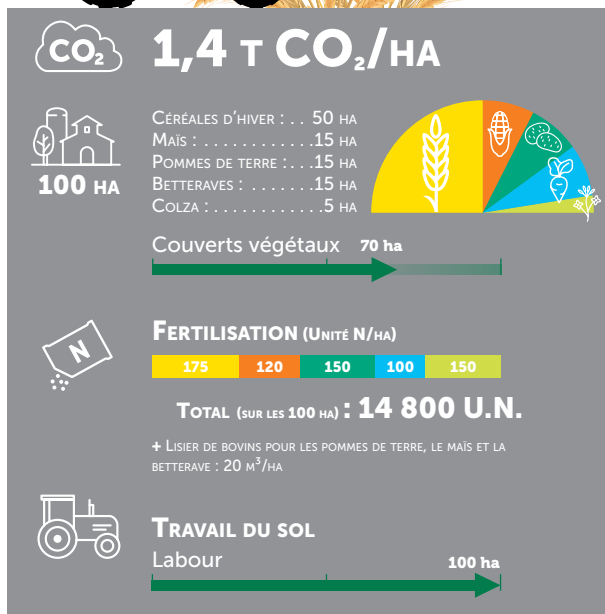




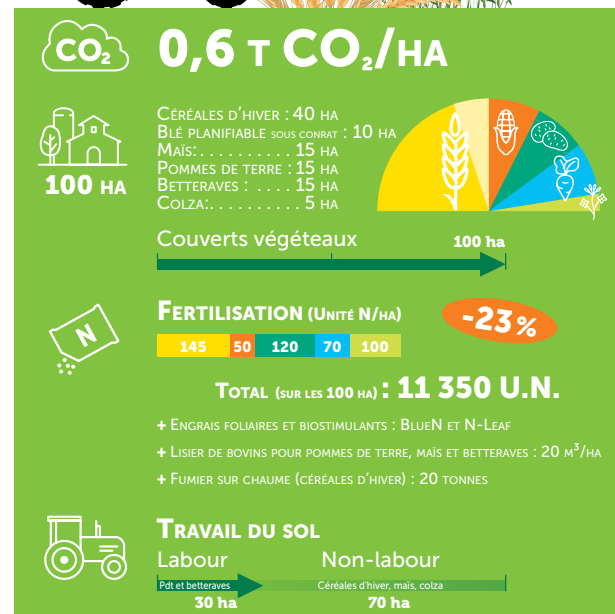
Devenez membre du Carbon Farming Club et rentabilisez vos pratiques agricoles durables !

Quelle est la différence entre ces deux fermes ?

FERME 1
FERME CONVENTIONNELLE



FERME 2
FERME EN CARBON FARMING



Amélioration de la balance carbone de **0,8 T CO₂/ha**

Adaptation de la rotation (blé panifiable bas-carbone)

Augmentation des surfaces d'engrais verts (+30 ha)

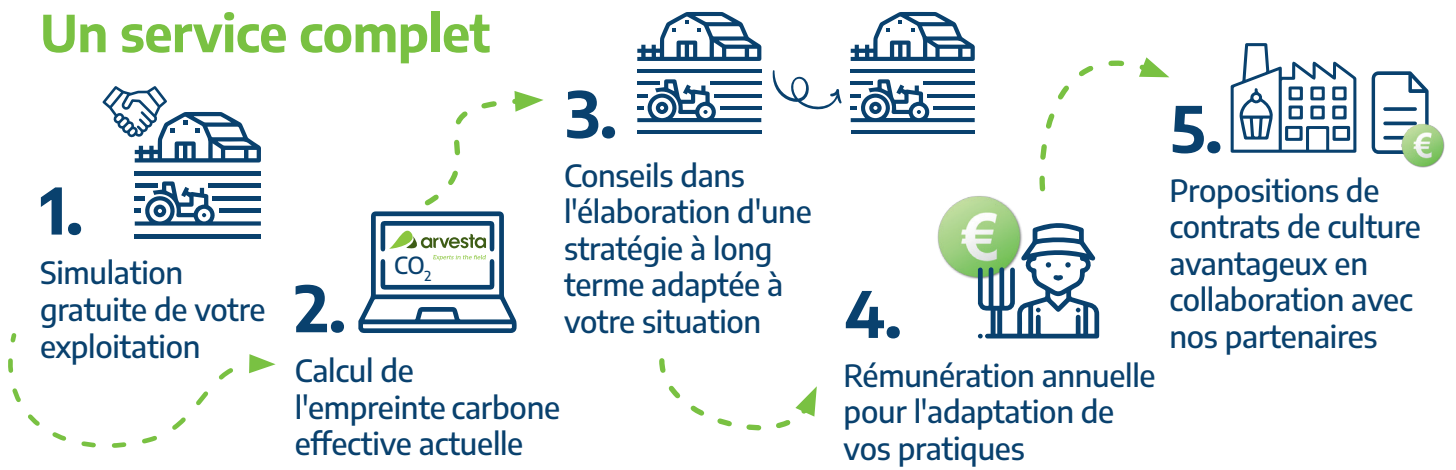
Remplacement d'une partie des fertilisants minéraux par des bio-stimulants et engrais foliaires

Diminution du travail du sol (70 ha en non-labour)

Vos avantages

- Amélioration de la rentabilité et de la durabilité de votre exploitation
- Expertise et support à votre disposition
- Diminution de l'impact sur l'environnement
- Amélioration de l'image de l'agriculture

Un service complet



« Notre objectif est de vous proposer une solution adaptée à la situation de votre exploitation. C'est pour cette raison que nous analysons la situation initiale avec vous, que nous vous proposons une stratégie à long-terme à la mesure de vos possibilités et que nous vous conseillons durant la saison pour vous aider à atteindre vos objectifs pas à pas. »

Benoît Gillain - Concept Manager Arvesta

Exemples de pratiques Carbon Farming



Association pois-blé



Couverts végétaux



Bio-stimulants et engrais foliaires (BlueN, NLeaf)



Non-labour

« La durabilité est un élément important pour notre entreprise familiale. L'objectif de Dossche Mills est de réduire de 50 % les émissions de CO₂ sur toute la chaîne en améliorant la qualité des sols et la biodiversité afin de produire des matières premières pour un pain durable à un prix équitable. Pour arriver à cet objectif, nous voulons développer une coopération long-terme win/win avec les agriculteurs belges. »

Kristoff Dossche - CEO Dossche Mills



Plus d'information ?

Envie de faire une simulation gratuite de votre ferme ?

Contactez votre agent technico-commercial Walagri.



Video disponible
sur [Agrivirtual.eu](https://agrivirtual.eu)



Walagri SRL - Rue de la Basse-Sambre 16, 5140 Sombreffe
Tel : 071-82.82.82 - www.walagri.be

 **arvesta**
Experts in the field