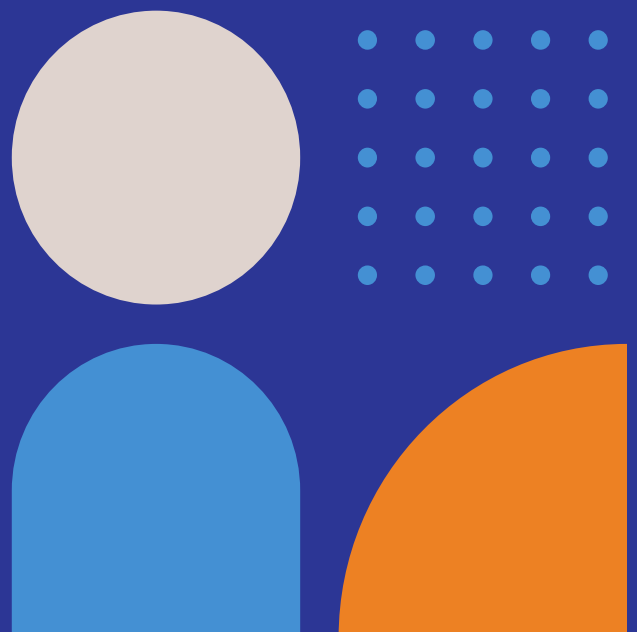


Strukturdaten

§ 23c Abs. 1 Nr. 1 bis 9 EnWG



Netzbetreibername:
gesetzliche Grundlage:

Netze BW GmbH
§ 23c Abs. 1 Nr. 1 bis 9 EnWG

Betrachtungszeitraum:
Leitfaden der BNetzA LNr.:

01.01.2023 bis 31.12.2023
33 bis 39

	Einheit	Hochspannungs- Ebene	Umspannung HS / MS	Mittelspannungs- Ebene	Umspannung MS / NS	Niederspannungs- Ebene
Stromkreislängen von Freileitungen	km	7.234		6.042		10.417
Stromkreislänge von Kabeln	km	272		21.717		50.630
Inst. Leistung der Umspannebenen	MVA		16.570	287	9.490	
Entnommene Jahresarbeit	kWh	36.219.865.892	17.292.733.751	15.338.258.357	7.792.677.361	8.964.168.422
Entnahmestellen	Anzahl	937	1.601	41.294	128.182	2.184.964
Netzanschlüsse mit intelligenten Messsystemen	Anzahl					47.114
Entnahmestellen mit Netzanschluss an ein intelligentes Messsystem	Anzahl					52.018
Netzanschlüsse mit Erstellungsdauer > 3 Monate	Anzahl	Die Daten sind in Ermittlung.				
Netzanschlüsse mit Erstellungsdauer > 6 Monate	Anzahl	Die Daten sind in Ermittlung.				

abgeschlossene Vereinbarungen nach § 14a Absatz 1 Satz 1*	Anzahl	222.865				
Einwohnerzahl	Anzahl	4.102.441				
versorgte Fläche	km ²	2.200				
geographische Fläche	km ²	17.555				
Entnahmestellen mit einer 1/4h registrierenden Leistungsmessung	Anzahl	18.948				
sonstige Entnahmestellen	Anzahl	2.338.030				
Grundzuständiger Messstellenbetreiber		Netze BW GmbH				

* Die Anzahl bezieht sich auf steuerbare Verbrauchseinrichtungen im Netz.