

Jeu de mémoire

Carte de jeu verso - 56 x 56 mm

Version: Rev20231017

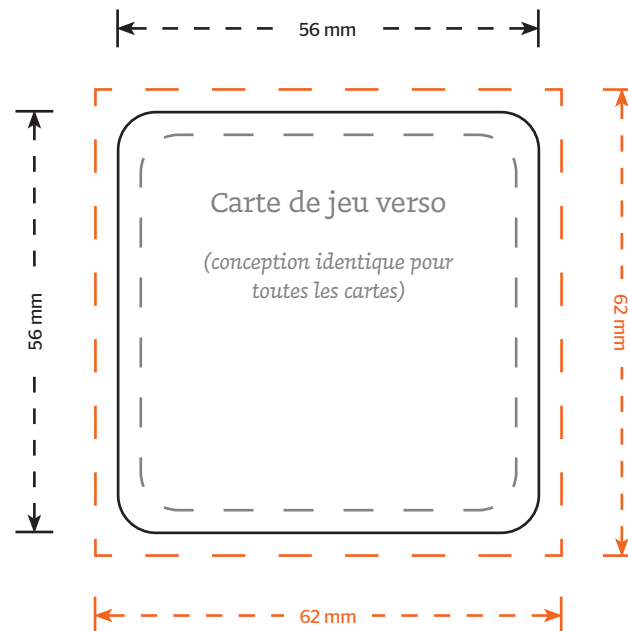
Étapes à suivre

1. Laissez le format du document inchangé et formatez le fichier dans la couche "**conception**". Utilisez pour cela les couleurs du nuancier CMJK.
2. Enregistrez le fichier au format PDF sans aucune marque ou marge de découpe. Utilisez de préférence le préreglage **PDF/X-4:2008**.
3. Vérifiez l'exactitude de votre PDF avant de le livrer.

Conseil! Consultez le document "Concevoir et livrer" sur la page du produit pour plus d'informations.

Légende

- - - Format à livrer, marge de découpe 3 mm. inclus
- Format final fini
- - - Marge de sécurité recommandée
- Pli ou rainurage



Jeu de mémoire

Boîte - 170,5 x 134 mm

Version: Rev20231017

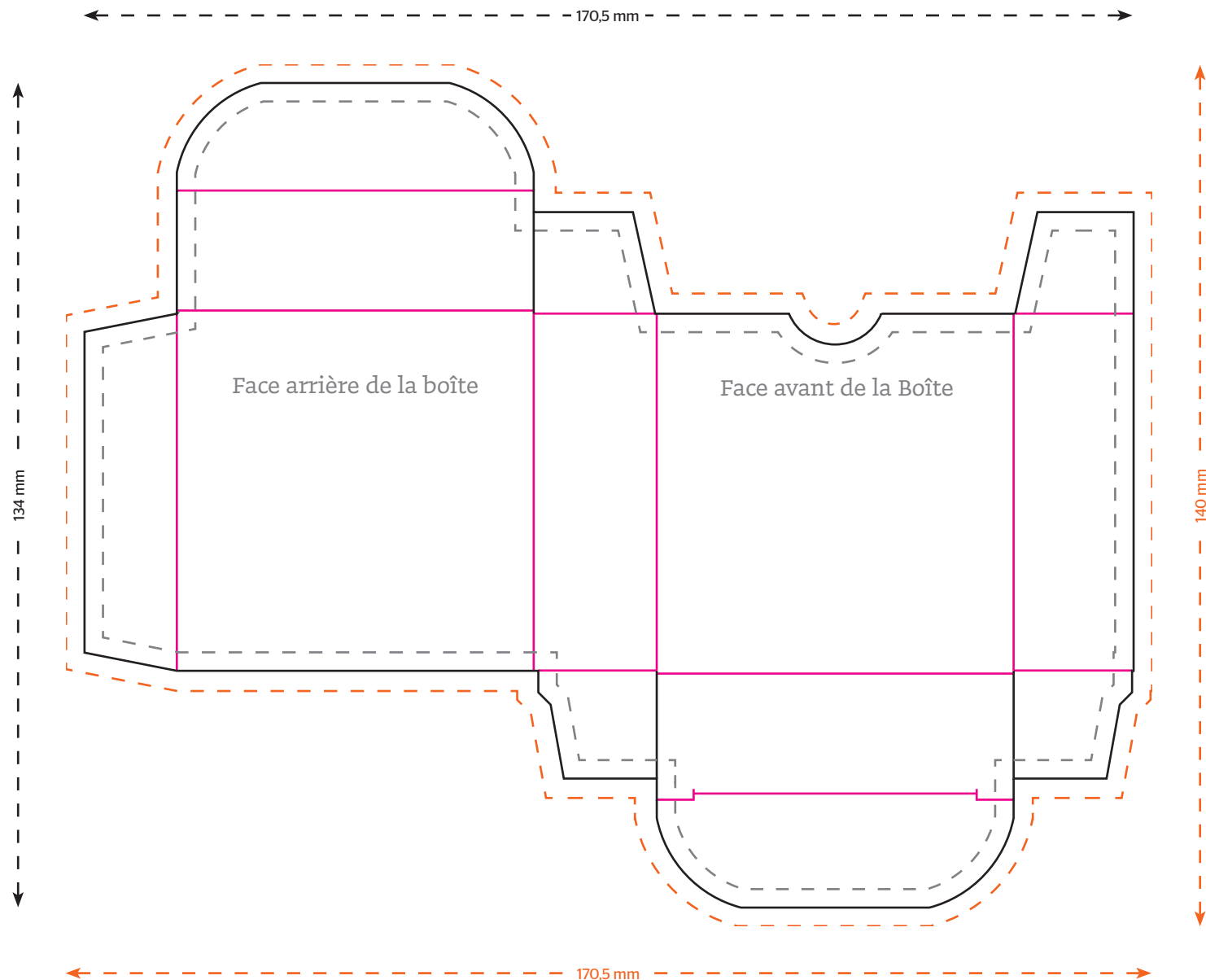
Étapes à suivre

1. Laissez le format du document inchangé et formatez le fichier dans la couche "**conception**". Utilisez pour cela les couleurs du nuancier CMJK.
2. Enregistrez le fichier au format PDF sans aucune marque ou marge de découpe. Utilisez de préférence le pré réglage **PDF/X-4:2008**.
3. Vérifiez l'exactitude de votre PDF avant de le livrer.

Conseil! Consultez le document "**Concevoir et livrer**" sur la page du produit pour plus d'informations.

Légende

- - - Format à livrer, marge de découpe 3 mm. inclus
- Format final fini
- - - Marge de sécurité recommandée
- Pli ou rainurage



Jeu de mémoire

Carte de jeu recto - 56 x 56 mm

Version: Rev20231017

Étapes à suivre

1

Laissez le format du document inchangé et formatez le fichier dans la couche "conception". Utilisez pour cela les couleurs du nuancier CMJK.

2

Enregistrez le fichier au format PDF sans aucune marque ou marge de découpe. Utilisez de préférence le préérilage **PDF/X-4:2008**.

3

Vérifiez l'exactitude de votre PDF avant de le livrer.

Conseil! Consultez le document "Concevoir et livrer" sur la page du produit pour plus d'informations.

Légende

--

Format à livrer, marge de découpe 3 mm, inclus

—

Format final fini

- - -

Marge de sécurité recommandée

—

Pli ou rainurage

