

# Carte de visite

## Carte double, portrait - 55 x 85 mm

Version: Rev20230728

### Étapes à suivre

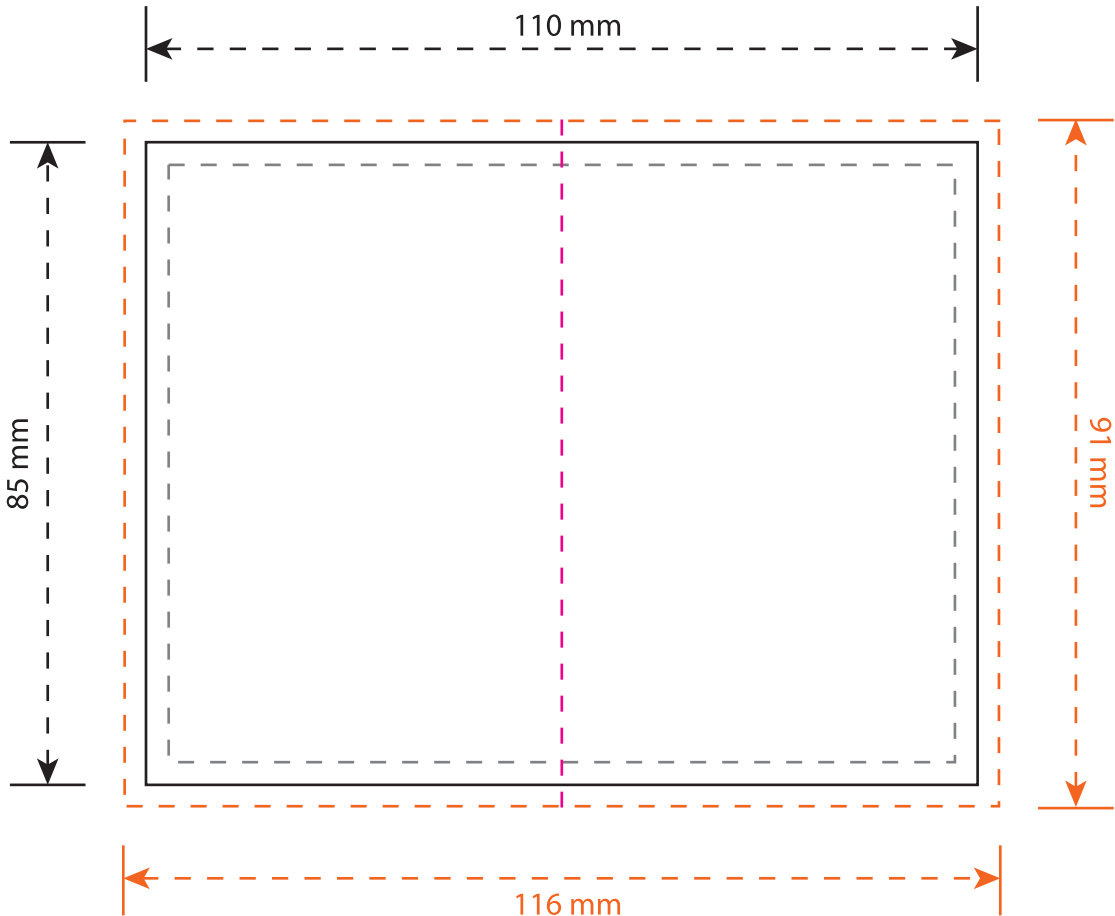
1. Laissez le format du document inchangé et formatez le fichier dans le calque "conception". En fonction du procédé d'impression, utilisez des couleurs CMYK (pour le numérique/Quadri Offset CMYK) ou une à quatre couleurs du nuancier Pantone + Solid avec une couverture totale ou une teinte de 100 % (pour Quadri Offset PMS).
2. Enregistrez le fichier au format PDF sans aucune marque ou marge de découpe. Utilisez de préférence le préréglage PDF/X-4:2008.
3. Vérifiez l'exactitude de votre PDF avant de le livrer.

***Vous ne travaillez pas avec Adobe Illustrator ? Supprimez alors tout ce qui n'a pas besoin d'être imprimé. Supprimez également les couches "Gabarit" et "Information".***

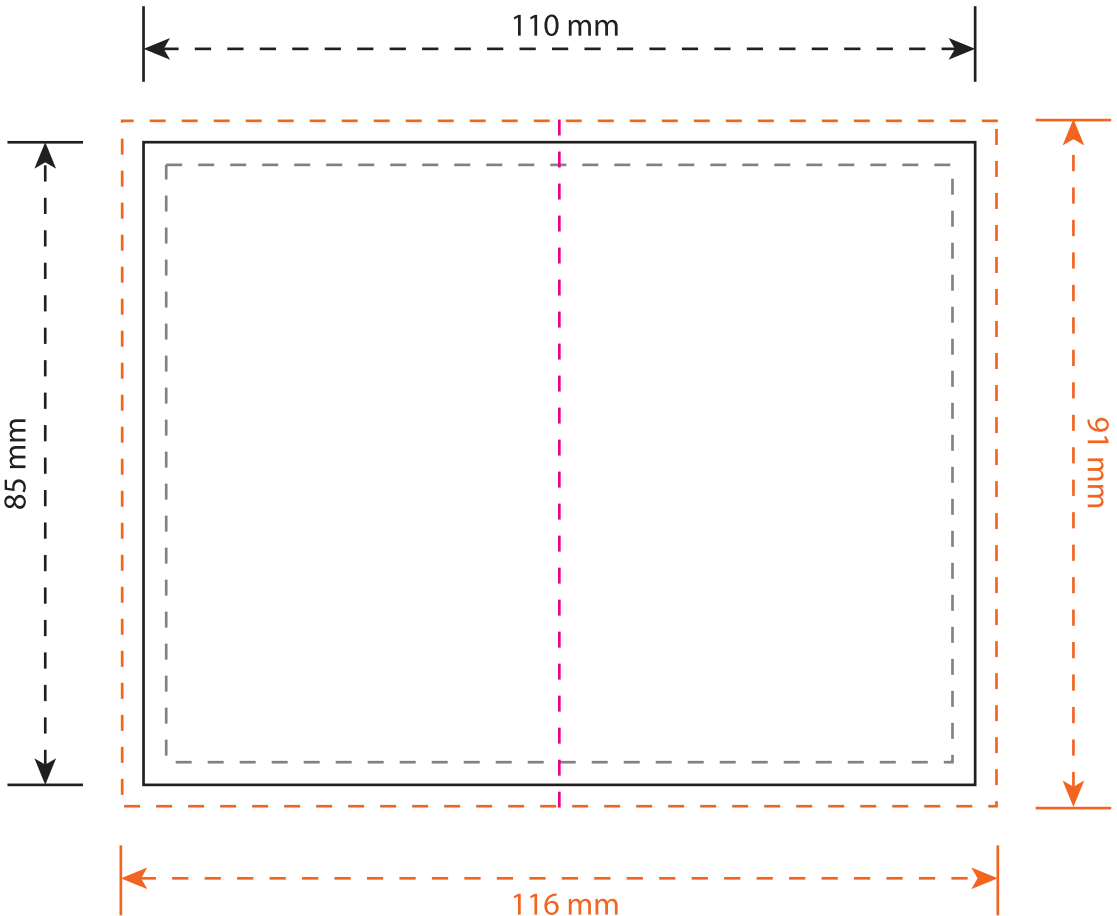
***Livrez votre fichier au format 116 x 91 mm.***

### Légende

- - - Format à livrer, marge de découpe 3 mm. inclus
- Format final fini
- - - Marge de sécurité recommandée
- Surface imprimable
- - - Pli ou rainurage
- Les éléments dans cette couleur sont illustratifs
- Les éléments de cette couleur sont (semi-) transparents
- Les éléments de cette couleur sont facultatifs et dépendent des options de produit choisies



**Extérieur**



**Intérieur**

Échelle 1:1

