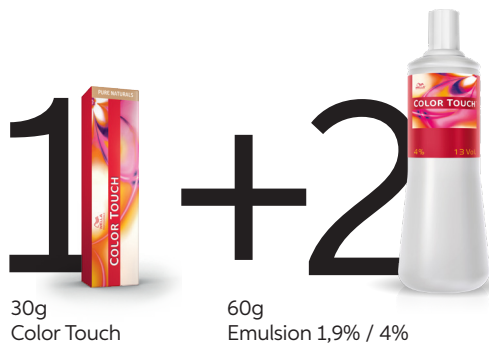


# COLOR TOUCH

## MODE D'EMPLOI

### LA COLORATION SEMI-PERMANENTE À LA POINTE DE LA TENDANCE



30g  
Color Touch

+ 2  
60g  
Emulsion 1,9% / 4%

#### Première application

Idéal pour colorer à la même hauteur de ton ou couvrir jusqu'à 50 % de cheveux blancs.

Appliquer sur cheveux secs ou pré-lavés. Appliquer immédiatement la recette des repousses aux pointes.



Sous Climazon

#### Retouche des repousses

Appliquer la recette choisie sur les repousses puis sur les pointes.



Sous Climazon



30g  
Color Touch Plus

+ 2  
60g  
Color Touch Plus  
Emulsion 4%

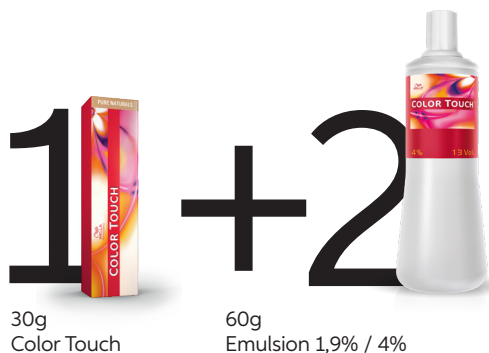
#### Jusqu'à 70% de couverture des cheveux blancs

Des résultats intenses sans l'engagement d'une couleur permanente.

Appliquer sur cheveux secs. Pour les retouches, commencer par les repousses.



Sous Climazon



30g  
Color Touch

+ 2  
60g  
Emulsion 1,9% / 4%

#### Pastellisation

Appliquer la recette sur des cheveux préalablement lavés et séchés à la serviette.



Sous Climazon



1  
30g  
Color Touch  
Special Mix

+ 2  
60g  
Emulsion 1,9% / 4%

#### Special Mix

##### Quand utiliser le Special Mix ?

**Pure :** Sur cheveux naturels ou pré-éclaircis  
Ex : 20g Special Mix + 40g 1,9%/4%

**Pastellisation :** Diluer n'importe quelle nuance  
Ex : 20g d'une nuance COLOR TOUCH + 10g 0/00 + 60g 1,9%/4%

**Boost :** Intensifier et nuancer  
Ex : 20g d'une nuance COLOR TOUCH + 10g 0/56 + 60g 1,9%/4%

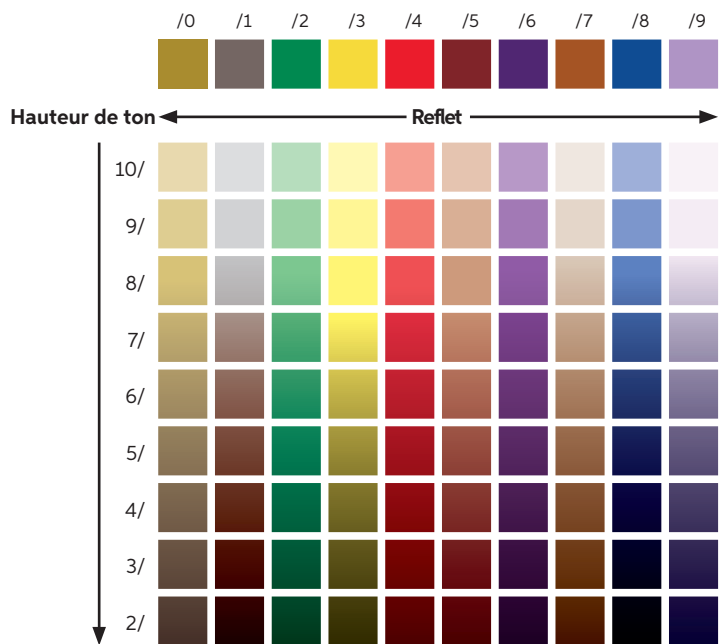
**Correction :** Neutraliser les reflets chauds indésirables  
40g d'une nuance COLOR TOUCH + 5g 0/68 + 90g 1,9%/4%

Quand utiliser... 1,9%

Même hauteur de ton ou pastellisation. Convient à la plupart des services de coloration. Après une permanente ou un lissage. Couverture légère des cheveux blancs.

4%

Pour plus d'intensité de reflets. Couverture intense des cheveux blancs.



## Système de numérotation

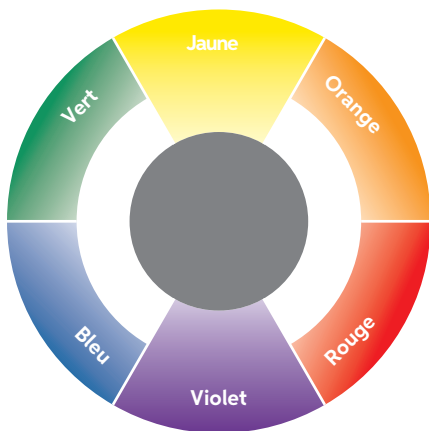
**La hauteur de ton** indique caractère foncé ou clair.

**Le reflet** indique le caractère tonal de la nuance. Ici, nous pouvons voir la hauteur de ton ou la base d'une couleur de 2/ à 10/ et le reflet de /0 à /9.

Aux hauteurs de tons les plus claires, les reflets sont plus intenses, tandis qu'au fur et à mesure que la hauteur de ton fonce, les reflets deviennent plus subtils.

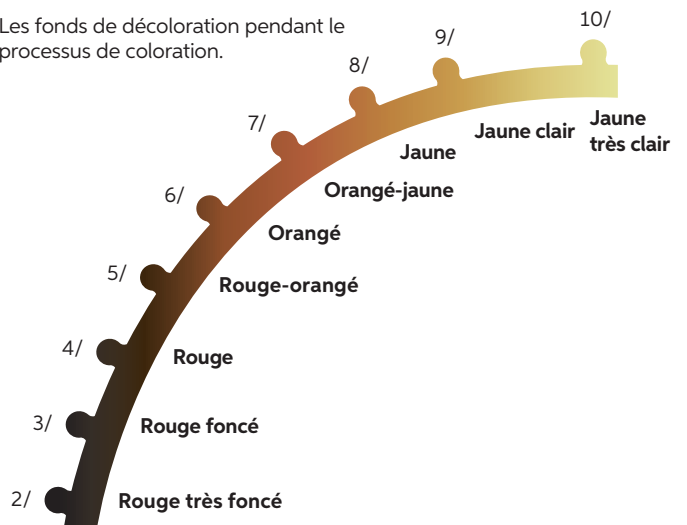
## Couleur complémentaire

Couleurs opposées se neutralisent entre elles.



## Courbe d'éclaircissement

Les fonds de décoloration pendant le processus de coloration.



## Test d'allergie

Il est important de réaliser un test d'allergie 48 heures avant le service de coloration pour vous protéger ainsi que votre cliente d'un risque de réaction allergique.

**Effectuez toujours un test d'allergie 48 heures avant un service de coloration.**



### Etape 01

Mélangez 5 g du mélange de couleur que vous souhaitez réaliser + 5 g d'oxydant.



### Etape 02

Appliquez la couleur sur 1 cm<sup>2</sup> directement sous le creux du coude.



### Etape 03

Laissez la couleur à découvert pendant 45 minutes. Rincez ensuite la zone à l'eau tiède et séchez-la en tapotant avec une serviette propre.



### Etape 04

Demandez au client de revenir au salon après 48 heures ou de vous appeler pour vous informer du résultat.

Demandez à votre client de ne pas toucher à la zone testée pendant 48 heures. S'il y a des signes de rougeur, de brûlure ou de démangeaison, le produit colorant ne doit pas être appliqué. Le client doit consulter un médecin avant de se recolorer les cheveux. Si votre client a déjà eu une réaction allergique aux colorants capillaires, vous ne devez pas le colorer.

## PURE NATURALS

REFLET	X/0	X/01	X/03
10/	10/0	10/01	10/03
9/	9/0	9/01	9/03
8/	8/0		8/03
7/	7/0		7/03
6/	6/0		
5/	5/0		5/03
4/	4/0		
3/	3/0		
2/	2/0		

## RICH NATURALS

	X/1	X/16	X/2	X/3	X/35	X/36	X/37	X/38	X/8	X/81	X/86	X/89	X/96	X/97
10/	10/1			10/3										
9/		9/16		9/3		9/36					9/86		9/96	9/97
8/				8/3	8/35			8/38		8/81				
7/	7/1			7/3							7/86	7/89		7/97
6/				6/3	6/35									
5/	5/1			5/3										5/97
4/														
3/														
2/														2/8

## DEEP BROWNS

	X/7	X/71	X/73	X/75	X/77
10/			10/73		
9/			9/73	9/75	
8/			8/71	8/73	
7/	7/7	7/71	7/73	7/75	
6/	6/7	6/71	6/73	6/75	6/77
5/			5/71	5/73	5/75
4/			4/71		

## VIBRANT REDS

REFLET	X/34	X/4	X/41	X/43	X/44	X/45	X/47	X/5	X/54	X/57	X/6	X/65	X/66	X/68
10/	10/34										10/6			
9/														
8/			8/41	8/43										
7/	7/4			7/43		77/45	7/47							
6/	6/4				66/44	6/45	6/47			6/57				
5/	5/4					66/45		5/5	55/54			55/65	5/66	
4/								4/5		4/57	4/6	44/65		
3/								3/5					3/66	3/68

## COLOR TOUCH PLUS

REFLET	X/03	X/04	X/05	X/06	X/07
88/	88/03				88/07
77/	77/03				77/07
66/	66/03	66/04			66/07
55/	55/03	55/04	55/05	55/06	55/07
44/			44/05	44/06	44/07
33/				33/06	

## SPECIAL MIX

	X/34	X/45	X/68	X/88
0/	0/34	0/45	0/68	0/88