



GOLDEN GLASS HAIR

GUIDA TECNICA

CONTENUTI

01. **IL TREND**

- Il Trend
- La Color Palette

02. **IL SERVIZIO**

- La Consulenza
- Golden Glass Hair

03. **I LOOK**

- Apricot Glass Hair
- Rose Gold Glass Hair



01.

IL TREND



IL TREND

Nel 2025 la parola d'ordine è **glass hair**.
Capelli iper brillanti e super glow
sono un must have.

L'ultimo segreto del mondo
beauty arriva nell'hair color.
Il trucco?
È tutto nel layering.

Ispirato al concetto di stratificazione
applicato alla skincare, **Golden Glass Hair**
è il nuovo servizio per ottenere
i capelli luminosi che tutte sognano.

Lucentezza in cui
ti puoi specchiare.





COLOR PALETTE PRIMAVERA ESTATE 2025

Una palette di **sfumature calde ed equilibrate**,
da combinare insieme per ricreare dei **golden look eleganti e morbidi**.



BASE LAYER

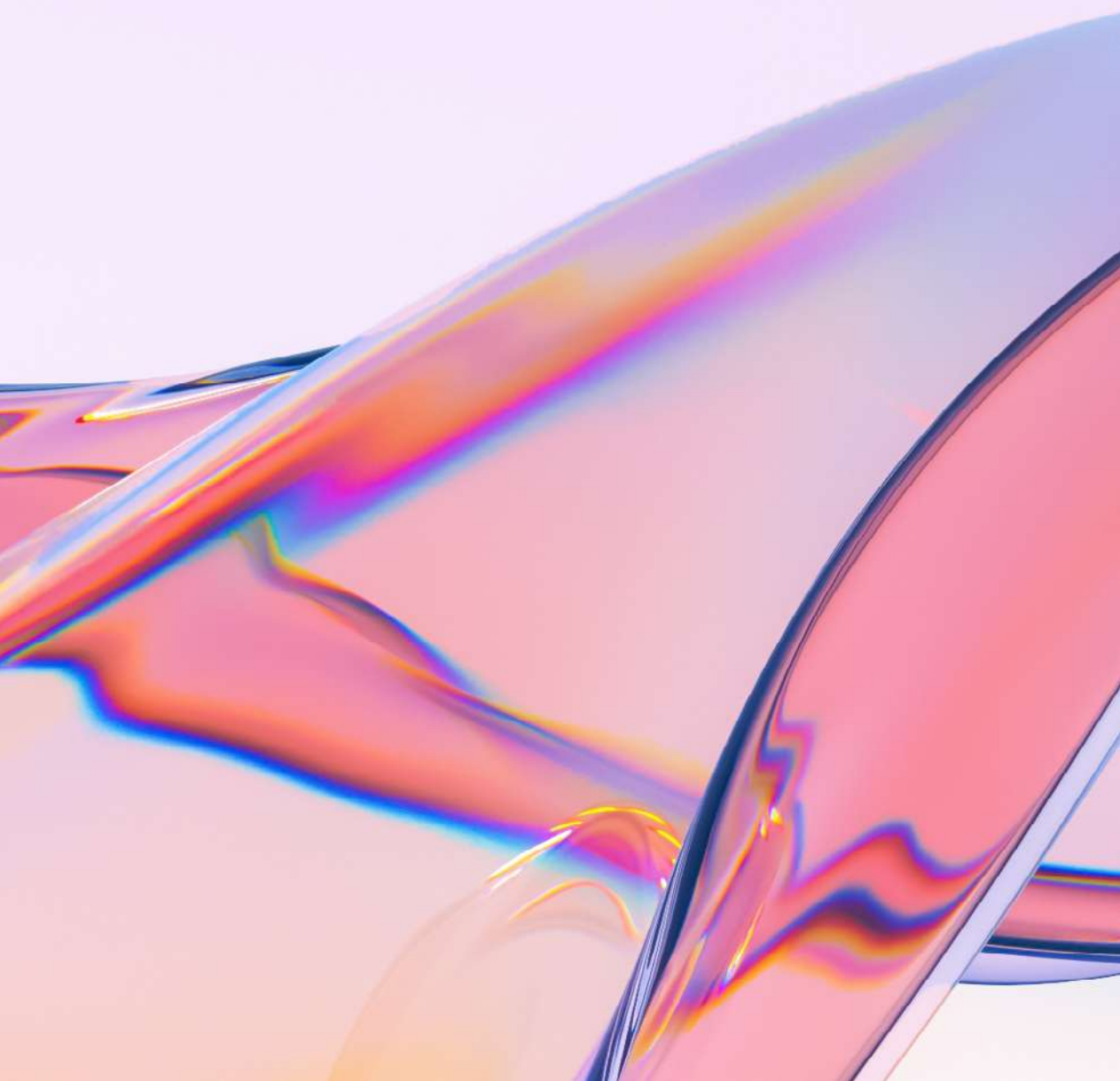


TOP GLAZE LAYER



02.

IL SERVIZIO



LA CONSULENZA



01. CONSULENZA VISIVA

Prima di effettuare il servizio è importante dedicare un momento alla consulenza usando immagini di ispirazione per guidare le clienti nella scelta più adatta a loro.



02. CONSULENZA STILISTICA

Raccogli informazioni sulle aspettative delle clienti e su come adattare al loro stile di vita. In questo modo potrai scegliere il brand adatto da utilizzare come base.



03. LA PROPOSTA DI SERVIZIO

Ora che hai tutte le informazioni, puoi costruire il servizio di layering su misura per tutte le clienti. Inizia scegliendo un servizio iconico seguito da Shinefinity Top Glaze, concludendo con un piano di mantenimento care.

GOLDEN GLASS HAIR



01.

BASE LAYER

Crea la base perfetta con il colore o le schiariture.



02.

TOP GLAZE LAYER

Amplifica il risultato aggiungendo un velo di colore con **Shinefinity**.



03.

FINISH LAYER

Concludi con **Ultimate Smooth Miracle Oil Serum** o **LuxeOil Reconstructive Elixir** di System Professionals per un finish luminoso e massima morbidezza.

01. BASE LAYER

Esegui la consulenza per definire quali servizi sono necessari per creare il layer di base perfetto. Ecco i servizi firmati Wella Professionals, distintivi e di tendenza, tra cui scegliere:



ILLUMINATURAL

SOLO ILLUMINA COLOR

- Risultati cromatici dall'effetto 100% naturale.
- Per enfatizzare il naturale chiaroscuro dei capelli con un posizionamento preciso.
- Per una copertura dei capelli bianchi fino al 100%.

ILLUMINAGE

- Un balayage iper-naturale.
- Schiaritura a mano libera.
- Profondità alla base e tonalizzazione del biondo.



SCHIARITURA CON BLONDOR

- Biondo ad alto impatto che aggiunge texture e dimensione.
- Schiariture in stagnola vicino alla base.
- Schiaritura delle lunghezze e/o del bordo viso per aumentare la luminosità.

SCHIARITURA E TONALIZZAZIONE

- Decolorazione e tonalizzazione su tutta la chioma.
- Decolorazione della base.
- Tonalizzazione con BlondorPlex Cream Toner per un servizio veloce e una riduzione del 90% della rottura dei legami del capello.



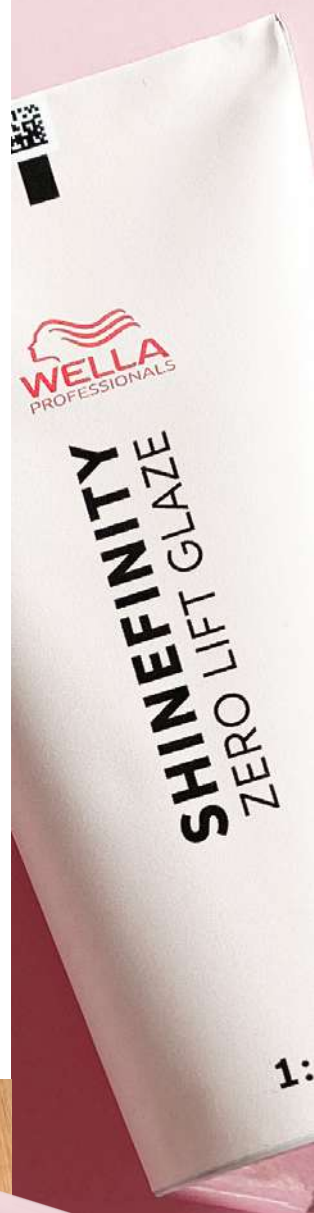
COLOR TOUCH MELT

- Una combinazione personalizzata di tonalità che si fondono tra loro sui capelli per enfatizzare i lineamenti.
- Multidimensionalità naturale che aumenta la riflessione della luce.
- Risultati cromatici vibranti e luminosi.
- Colore 100% personalizzato e delicato sui capelli.

02. TOP GLAZE LAYER SHINEFINITY

Il Top Glaze con Shinefinity garantisce **lucentezza, personalizzazione e massima durata**. Come? Grazie alle sue caratteristiche uniche:

- Shinefinity chiude la sua azione a pH acido sigillando le cuticole. Questo garantisce una **migliore durata del risultato** e di riflettere maggiormente **la luce**.
- Shinefinity non schiarisce la base naturale ma deposita solo pigmento. Questo permette di **enfaticizzare il riflesso già esistente** del primo layer o di **aggiungere un riflesso diverso e personalizzato** al look.



I VANTAGGI DI SHINEFINITY



VANTAGGI PER L'HAIRSTYLIST

- Zero schiaritura.
- Zero danni.
- Velo di colore traslucido.
- Layering senza limiti.
- Personalizzazione e creatività.
- Adatto anche a servizi flash.



VANTAGGI PER LE CLIENTI

- Rispetta il carattere naturale dei capelli.
- Preserva la base naturale per un finish traslucido e luminoso.
- Aspetto sano, mai artificiale. Una lucentezza vibrante.

EXPERT TIP

Il Clear Crystal Top Glaze è adatto a tutti!

Shinefinity Clear ha diversi utilizzi:

- Per diluire qualsiasi tonalità di Shinefinity.
- Per rendere pastello i Shinefinity Booster.
- Da solo con l'attivatore per un Clear Glaze.



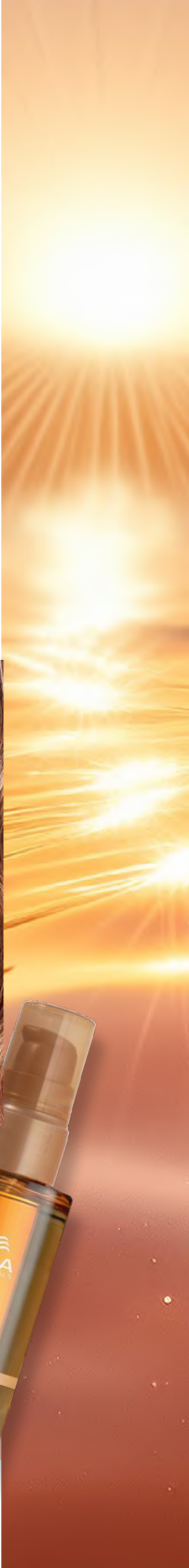
00/00

03 . FINISH LAYER

Concludi il servizio con lo step care aggiungendo a scelta:

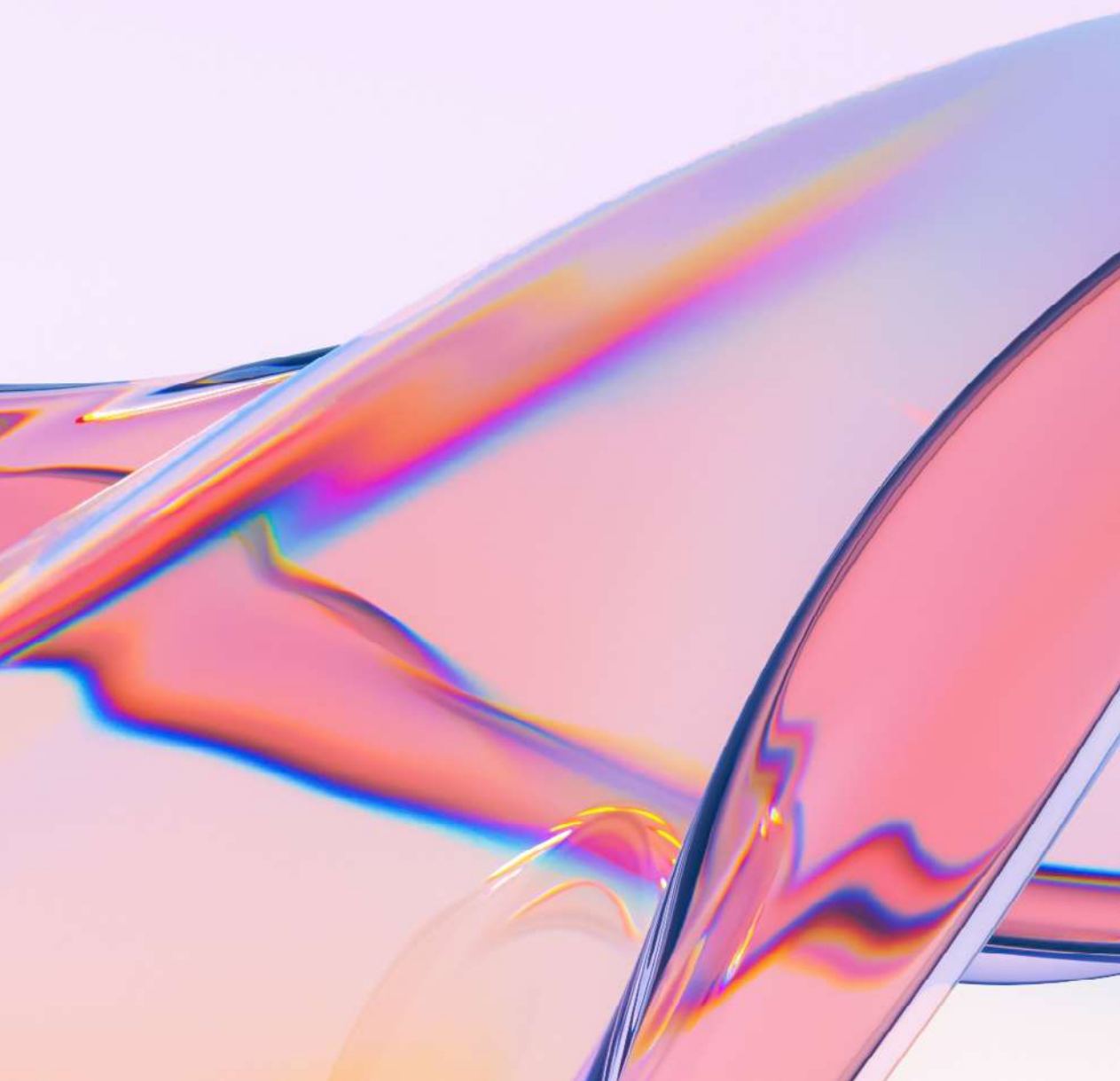
- **Ultimate Smooth Miracle Oil Serum** di Wella Professionals.
- **LuxeOil Reconstructive Elixir** di System Professionals.

Per donare ai capelli ancora più luminosità e massima morbidezza per perfetti **Golden Glass Hair**.



03.

I LOOK





APRICOT
GLASS HAIR

APRICOT GLASS HAIR

*“Schiarisci i capelli naturali
con Illumina Color.
Un rame delicato di grande
tendenza con un posizionamento
che mette in risalto i dettagli.*

*Personalizza il look con
Shinefinity Top Glaze per un
riflesso e una lucentezza unici.”*

@jhair_stylist



01. BASE LAYER



Formula A:

20g 10/34 + 20g 9/59
+ 40g 20 vol (6%)

Formula B:

30g 10/34 + 30g 30 vol (9%)

02. TOP GLAZE LAYER



Formula C:

10g 0/00 + 10g 09/73
+ 20g Attivatore per applicatore

03. FINISH LAYER

Ultimate Smooth



STEP BY STEP

01. BASE LAYER

Applicazione in base

Dividere i capelli in 3 settori e applicare la formula **A** in base per mantenere profondità e dimensione.

Area della nuca

Applicare la formula **A** dalla base alle punte nell'area della nuca per creare profondità e dimensione nella parte sottostante dei capelli.

Lunghezze e punte

Applicare la formula **B** dalle lunghezze alle punte della sezione superiore.

Schiaritura dei capelli a bordo viso

Applicare la formula **B** dalla base alle punte nel bordo viso per aumentare il dettaglio e accentuare la luminosità.



02. TOP GLAZE LAYER

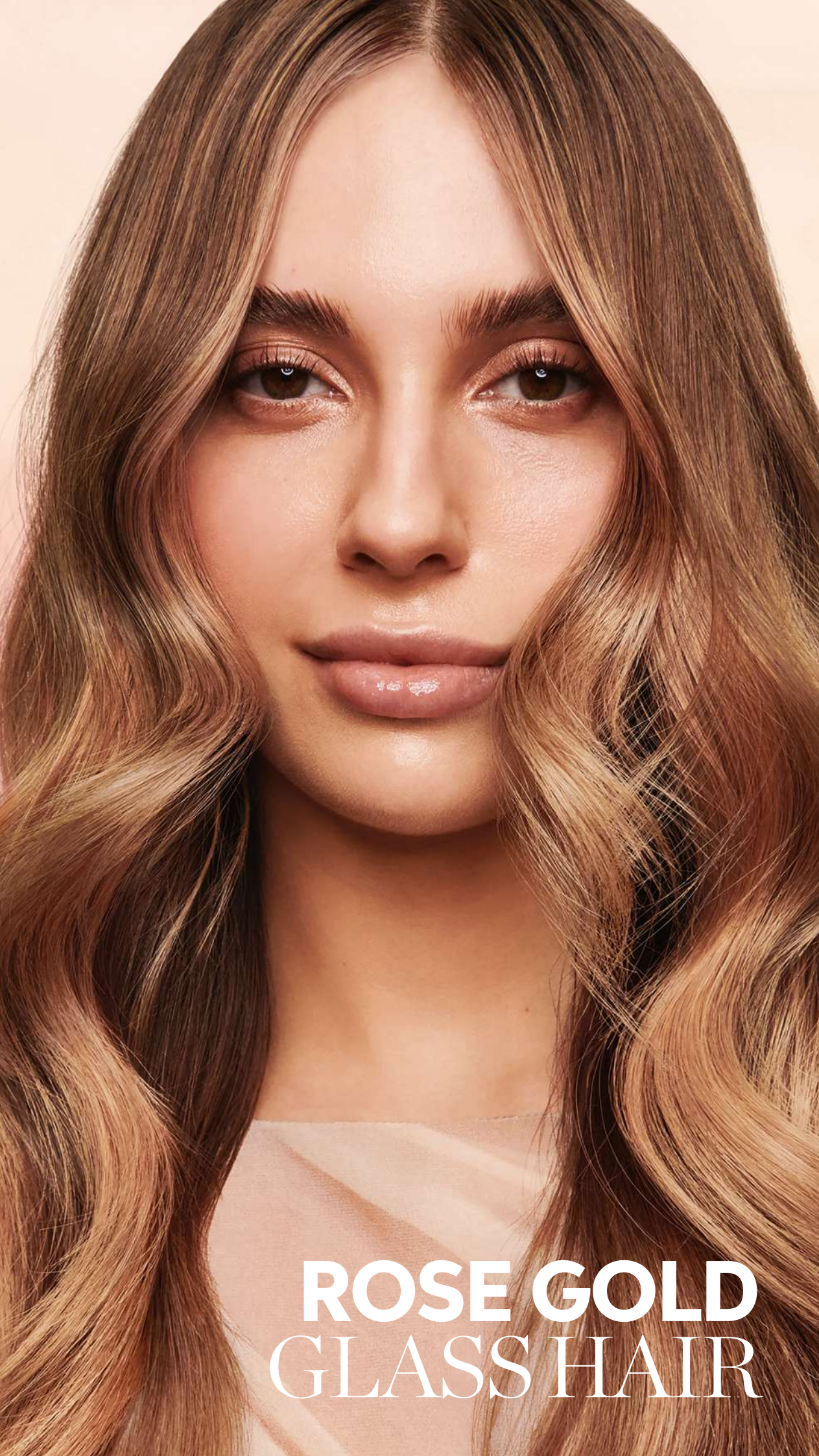
Dopo aver risciacquato e aver fatto lo **Shampoo ColorMotion**, tamponare e applicare la formula **C** sulle lunghezze per 10 minuti, risciacquare e applicare il **ColorMotion Conditioner**.



03. FINISH LAYER

Concludere il servizio con **Ultimate Smooth Miracle Oil Serum**.





ROSE GOLD
GLASS HAIR

ROSE GOLD GLASS HAIR

“Un’ispirazione a Illuminage attraverso schiariture a mano libera con un mix di toni oro rosa equilibrati e delicati, amplificati da Shinefinity Top Glaze per un’irresistibile lucentezza setosa.”

@moniquemcmahoncolour



01. BASE LAYER

Formula A:
30g Blondor Freights
20 vol (6%) + 45g
Attivatore Freights
aumentare fino a 30 vol
(9%) nella zona superiore

TONING

Formula B:
Profondità alla base
10g 6/ + 10g 6/19 + 20g
6 vol (1,9%) + 20g Post
Color Service Treatment

Formula C:
Media lunghezza
5g 8/ + 15g 7/53 +
40g 6 vol (1,9%)

Formula D:
Blonde Toning
20g 10/53 +
40g 6 vol (1,9%)

02. TOP GLAZE LAYER

Formula E:
10g 09/3 + 10g 09/05 +
20g Attivatore
per Applicatore

Formula F:
20g 09/3 + 20g
Attivatore per Applicatore



03. FINISH LAYER

Ultimate Smooth



STEP BY STEP

01. BASE LAYER

Isolare i capelli a bordo viso per assicurare massima luminosità. Iniziare a schiarire con la formula **A** prendendo slice diagonali sulla nuca.

Proiettare i capelli a 45° con tensione media. Prelevare il prodotto con il pennello e iniziare dalla zona della nuca sfumando la formula **A**, dalla base verso le punte.

Usare la tavola da balayage per saturare **Blondor Freelights** sulle punte. Separare con una pellicola.

Procedere con sezioni orizzontali, lasciare cadere i capelli con una tensione naturale per ottenere risultati sfumati. Continuare fino a completare tutta la parte posteriore.

Vicino alla base, sfumare con il pennello appiattito per garantire massima morbidezza e sfumatura.

Concludere con la linea del bordo viso, proiettare i capelli a 45° verso la parte posteriore e sfumare in modo naturale vicino alla base saturando le lunghezze e le punte.

Portare tutti i capelli all'indietro e avvolgerli con una velina/pellicola trasparente. Dopo il tempo di posa fare lo **Shampoo Ultimate Smooth** e **Blondor Seal and Care**.



TONALIZZAZIONE

Dividere i capelli in 2 settori:
attaccatura e parte superiore.

Applicare la formula **C** sulla **media lunghezza** e la formula **D** su **lunghezze e punte** per mantenere la leggerezza nella parte posteriore.

Nella parte superiore applicare delicatamente la formula **B** alla base e alternare le formule **C** e **D** sulle lunghezze e sulle punte.

Shampoo con **Ultimate Smooth** seguito da **Post Color Service Treatment**.



02. TOP GLAZE LAYER

Applicare la formula **E** sul bordo viso per ottenere un tono più rosato, e la formula **F** sulla parte superiore dei capelli per un riflesso più dorato.



03. FINISH LAYER

Concludere il servizio con **Ultimate Smooth Miracle Oil Serum**.



SUGGERIMENTI PER IL MANTENIMENTO A CASA CON WELLA PROFESSIONALS

ULTIMATE SMOOTH

CAPELLI NUTRITI
IN 30 SECONDI,
FINO A 3 GIORNI
DI MORBIDEZZA¹

96H EFFETTO
ANTI-CRESPO²

FINO A 85%
CAPELLI PIÙ
MORBIDI³

LUMINOSITÀ
EFFETTO SETA



ULTIMATE REPAIR

PER RIPARARE E
PROTEGGERE DAI DANNI

TECNOLOGIA CON AHA
& OMEGA-9

RICOSTRUISCE I LEGAMI
ALL'INTERNO E PROTEGGE
I CAPELLI ALL'ESTERNO

RIPARA I DANNI DEL
CAPELLO IN 90 SECONDI⁴



Tutti i prodotti care Ultimate
sono adatti ai capelli colorati



¹ se non lavati per 3 giorni vs capelli non trattati ² quando si utilizza Miracle Oil Serum ³ vs shampoo non trattante

⁴ quando si utilizza Ultimate Repair Step 3

SUGGERIMENTI PER IL MANTENIMENTO A CASA CON SYSTEM PROFESSIONALS



LUXEOIL

Linea a base di oli ad alta performance per donare ai capelli
RIGENERAZIONE INTENSA, LUMINOSITÀ E MORBIDEZZA
SUBLIMI.

Con LipidCode™ Complex.



REPAIR

Linea studiata per ricostruire le fibre capillari fragili
e danneggiate.

NUTRE E DONA PROTEZIONE A LUNGO TERMINE.

Con Fibrabuild Complex.



Wella Professionals

@wellaprofessionals_italia