



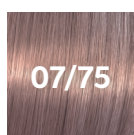
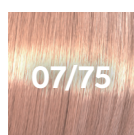
SHINEFINITY

SHINEFINITY MODE D'EMPLOI



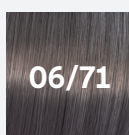
Appliquez sur cheveux lavés et essorés ou sur cheveux secs.

Laissez pauser jusqu'à 20 minutes.
Émulsionnez & lavez les cheveux.
Le post-colo n'est pas nécessaire.



Temps de pause flexible

Résultat plus doux avec un temps de pause réduit.



Intensification par la chaleur

Plus de profondeur et d'intensité de reflets.



Vernis Shinefinity

À utiliser après les services de pastellisation ou pour les cheveux naturels.

Appliquer sur les cheveux essorés ou secs.



Vernis rapide

Idéal entre deux rendez-vous de coloration, et pour ajuster ou rehausser les cheveux blonds.
Appliquer sur les cheveux séchés à la serviette.



Vernis correctif

Pour les services de correction naturelle. Équilibre les irrégularités.

L'application sur cheveux secs permet d'obtenir une saturation maximale.



Vernis équilibrant

A utiliser comme complément parfait pour allonger les longueurs et les pointes tout en utilisant Koleston Perfect ou Illumina Color sur la repousse.

Appliquez votre couleur de repousse comme d'habitude, laissez pauser pendant 10 minutes et appliquez votre nuance Shinefinity sur les longueurs et les pointes.





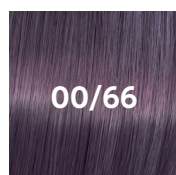
Après Shinefinity, pas besoin de post-coloration

COLORMOTION+

Pour une couleur protégée et des cheveux renforcés.

DES POSSIBILITÉS INFINIES

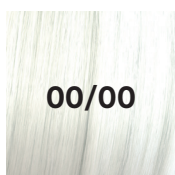
Les trois nuances booster sont idéales pour étendre l'utilisation de la gamme SHINEFINITY.



00/66



00/89

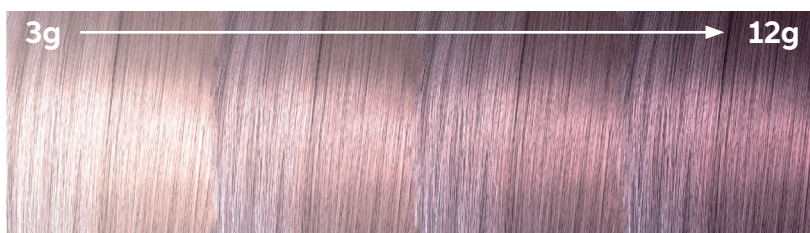


00/00

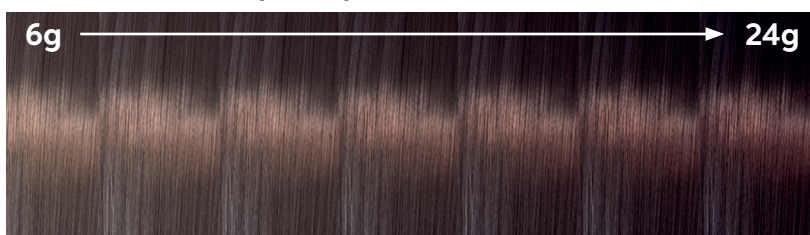
— **CLEAR**, à utiliser seul pour renforcer la brillance ou à diluer dans n'importe quelle nuance de la gamme.



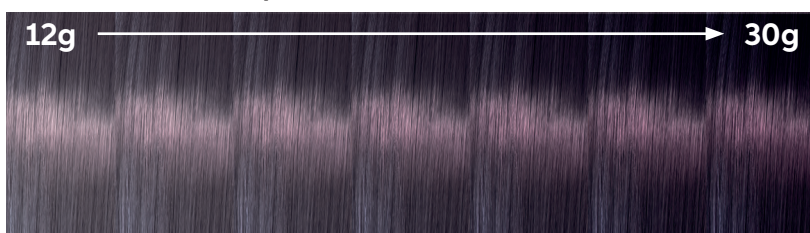
Hauteur de ton 09/ – 08/



Hauteur de ton 07/ – 06/



Hauteur de ton 05/ et en dessous



00/66 a été utilisé en différentes quantités avec des hauteurs de ton 09/, 07/, 05/

Le système de numérotation

La hauteur de ton indique le caractère foncé ou clair et s'étend de 10/ blond le plus clair à 4/ brun moyen.

Le reflet indique le caractère tonal de la nuance.

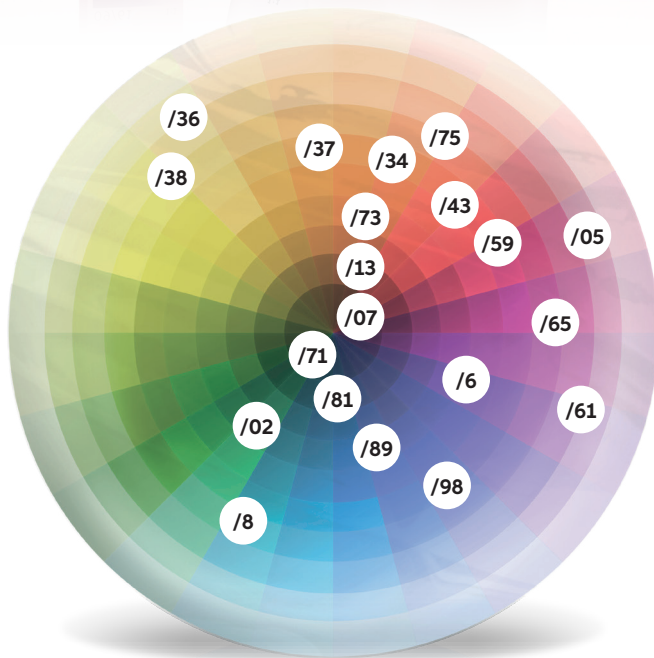


Le "0" devant la hauteur de ton indique :
ZÉRO éclaircissement et
ZÉRO dommages

Reflet secondaire
Reflet principal

Hauteur de ton

10/	Blond très très clair	/0	Naturel
9/	Blond très clair	/1	Cendré (gris)
8/	Blond clair	/2	Mat (vert)
7/	Blond	/3	Doré (jaune)
6/	Blond foncé	/4	Cuivré (orangé)
5/	Châtain clair	/5	Acajou
4/	Châtain	/6	Violine (froid)
		/7	Marron (chaud)
		/8	Perlé (bleu)
		/9	Fumé (violine doux)



Test d'allergie

Il est important de réaliser un test d'allergie 48 heures avant le service de coloration pour vous protéger ainsi que votre cliente d'un risque de réaction allergique.



Etape 01

Mélangez 5 g du mélange de couleur que vous souhaitez réaliser + 5 g d'oxydant.



Etape 02

Appliquez la couleur sur 1 cm² directement sous le creux du coude.



Etape 03

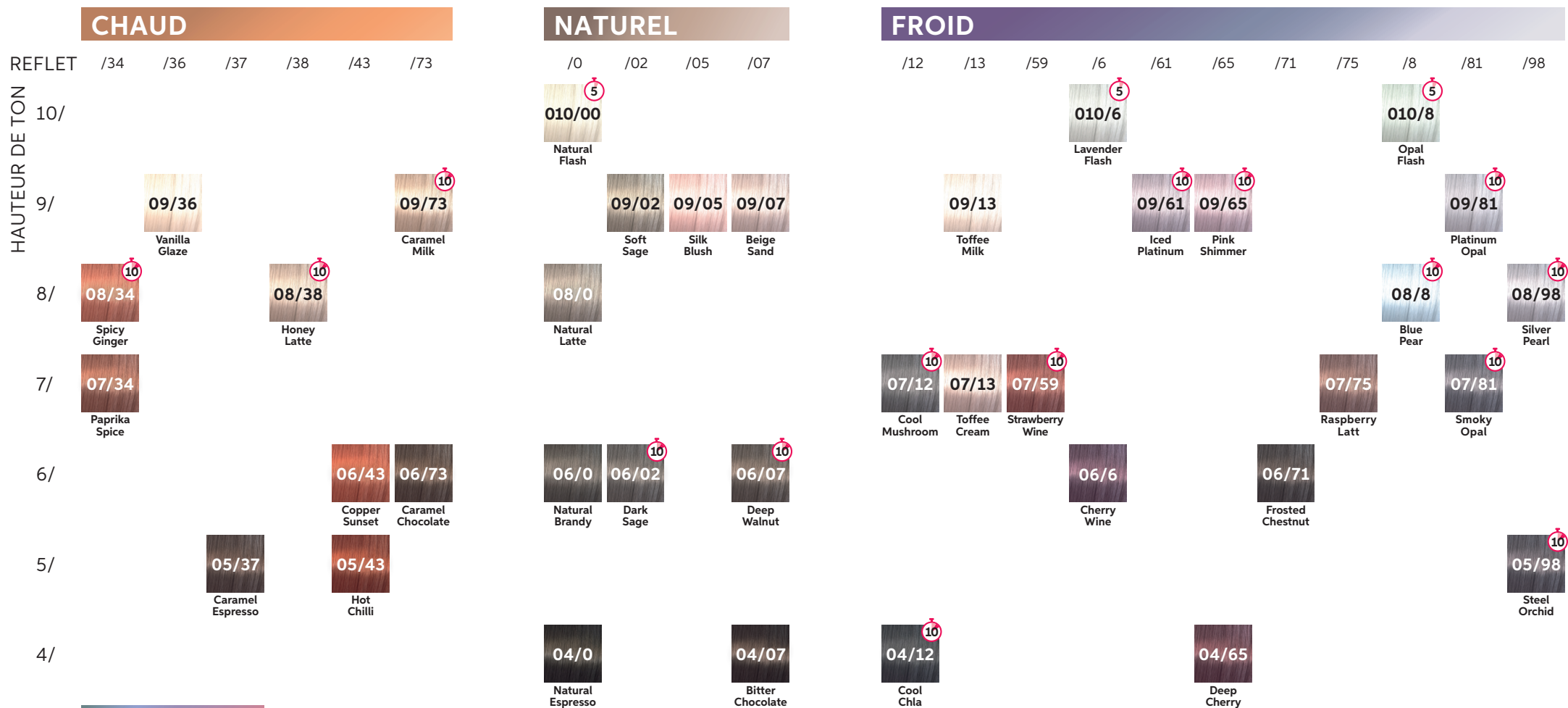
Laissez la couleur à découvert pendant 45 minutes. Rincez ensuite la zone à l'eau tiède et séchez-la en tapotant avec une serviette propre.



Etape 04

Demandez au client de revenir au salon après 48 heures ou de vous appeler pour vous informer du résultat.

Demandez à votre client de ne pas toucher à la zone testée pendant 48 heures. S'il y a des signes de rougeur, de brûlure ou de démangeaison, le produit colorant ne doit pas être appliqué. Le client doit consulter un médecin avant de se recolorer les cheveux. Si votre client a déjà eu une réaction allergique aux colorants capillaires, vous ne devez pas le colorer.



BOOSTER



TEMPS DE PAUSE

Sans chaleur : jusqu'à 20 minutes.
 Pour des résultats plus intenses, ajouter de la chaleur : 15 minutes.
 *Un temps de pause inférieur à 20 minutes peut réduire la longévité.

5 Utilisation idéale après un service d'éclaircissement. Laisser pauser pendant 5 minutes*

10 Nuances qui peuvent se laisser pauser 10 minutes pour les services rapides