



Briogeo

Guide de consultation

Des cheveux sains commencent par un cuir chevelu sain.

Un cuir chevelu malsain peut provoquer des pellicules, des démangeaisons et un affinement des cheveux, ce qui nuit à leur apparence et à leur croissance.

L'équilibre du **microbiome unique du cuir chevelu** des clients est essentiel à la **santé du cuir chevelu**, ce qui permet d'obtenir des cheveux plus forts et plus brillants. Utilisez l'une des combinaisons ci-dessous, en fonction de l'état du cuir chevelu de vos clients et de leurs désirs capillaires.

1: Nettoyage du Cuir Chevelu

Pour cuir chevelu équilibré à *sec*



Étape 1

Séparez les cheveux.



Étape 2

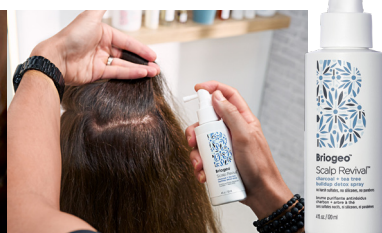
Appliquez l'huile de romarin dans les lignes de démarcation. Sur cuir chevelu sec, massez et laissez agir pendant 10 à 15 minutes.

Pour cuir chevelu équilibré à *gras*



Étape 1

Séparez les cheveux.



Étape 2

Appliquez le spray détox dans les lignes de démarcation. Se concentrer sur les zones avec le plus d'accumulation. Massez pour répartir uniformément. Laissez agir jusqu'à 15 minutes.

Doublez l'hydratation de votre cuir chevelu



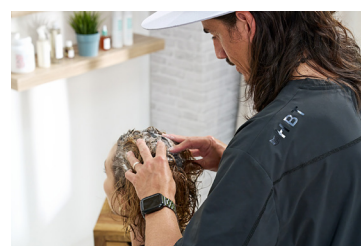
Étape 1

Rincez les cheveux et le cuir chevelu à l'eau chaude.



Étape 2

Appliquez le shampooing micro-exfoliant à l'aide du pinceau, directement sur le cuir chevelu.



Étape 3

Massez délicatement le cuir chevelu, puis rincer abondamment.

2: Rituel Shampuccino avec Double Nettoyage

Le frottement des cheveux, y compris pendant le shampooin, **est l'une des principales causes d'endommagement** et d'indiscipline des cheveux. Le frottement vigoureux peut affaiblir la tige du cheveu, ce qui entraîne des **cassures**, des pointes fourchues et des frisottis. Le rituel Briogeo **Shampuccino** est spécialement conçu pour **réduire les frottements** et peut être personnalisé pour répondre aux besoins et désirs spécifiques de vos clients.

Étape 1:

Choisissez le shampooin qui convient le mieux aux besoins de votre client.



Étape 2:

Créez le Shampuccino qui correspond au type de texture de cheveux souhaité par votre client.

Option 1:

Le Shampuccino *original*



Ajoutez le shampooin choisi (1) et l'eau (2) dans le bol de mélange et faites mousser à l'aide de l'outil d'activation.

1:2

Option 2:

Le Shampuccino *texturisant*



Ajoutez le shampooin choisi (3), le shampooin sec au charbon + Biotine (1) et l'eau (8) dans le bol de mélange et faites mousser à l'aide de l'outil d'activation.

3:1:8

Option 3:

Le Shampuccino *hydratant*



Ajoutez le shampooin choisi (3), le concentré de shampooin au riz (1) et l'eau (8) dans le bol de mélange, et faites mousser à l'aide de l'outil d'activation.

3:1:8

Étape 3:

Répartir uniformément le shampuccino sur les cheveux. Massez doucement, puis rincez.



3: Soin + Finition

Conditionneur *ou* mask

Choisissez le conditionneur ou le mask Briogeo qui convient le mieux aux besoins de votre client.



Finition

Choisissez le produit de finition le mieux adapté aux besoins de votre client.



BRIOGEO
EDUCATION

