



ILLUMINA COLOR

ILLUMINA COLOR MODE D'EMPLOI

Jusqu'à 100% de couverture des cheveux blancs pour un look 100% naturel et lumineux.



60g
Illumina Color

60g
Welloxon Perfect

Application tête entière sans éclaircissement

Appliquer le mélange des repousses aux pointes sur cheveux secs.



30-40
min



15-25
min

Sous Climazon

Premier éclaircissement

01 Appliquer le mélange uniquement sur les longueurs et pointes en commençant à 2cm des repousses. Laisser pauser 15-20 min, et ne pas rincer.



15-20
min

02 Préparer un nouveau mélange et appliquer sur les repousses. Appliquer uniquement sur la zone des repousses et allonger les dernières minutes sur les pointes pour réveiller le blond.



30-40
min



15-25
min

Sous Climazon

Welloxon Perfect - Le meilleur partenaire

ILLUMINA COLOR Jusqu'à 100% de couverture pour un look naturel et lumineux.

OPAL-ESSENCE BY ILLUMINA COLOR

Finition opalescente, pas de couverture des cheveux blancs.

1,9% Welloxon Perfect (6 Vol) Pour les services de pastellisation et de glossing

4% Welloxon Perfect (13 Vol) Apporte de la profondeur sur les cheveux naturels

6% Welloxon Perfect (20 Vol) 1 ton d'éclaircissement, rester sur la même hauteur de ton, foncer et couvrir les cheveux blancs

9% Welloxon Perfect (30 Vol) 2 tons d'éclaircissement

12% Welloxon Perfect (40 Vol) 3 tons d'éclaircissement

1,9% Welloxon Perfect (6 Vol) Pour une brillance opalescente maximale

4% Welloxon Perfect (13 Vol) Utilisation pure ou en combinaison avec Illumina Color pour une brillance opalescente suprême

6% Welloxon Perfect (20 Vol) Utilisation pure ou en combinaison avec Illumina Color pour une brillance opalescente subtile

9% Welloxon Perfect (30 Vol)
Pas recommandé !

12% Welloxon Perfect (40 Vol)
Pas recommandé !

NOTE : Spécialement conçu pour obtenir des résultats de couleur fiables avec une application précise, une excellente adhérence aux papiers aluminium et un rinçage facile et rapide.



60g
Illumina Color

60g
Welloxon Perfect

Application sur les repousses sur des cheveux blancs :

Commencer par appliquer sur la zone où se trouvent le plus de cheveux blancs.



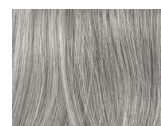
30-40
min



15-25
min

Sous Climazon

Couverture des cheveux blancs



Jusqu'à 70% de cheveux blancs : Utiliser la nuance que vous souhaitez sans base pour un résultat naturel et si le diagnostic le permet.



De 70 à 100% de cheveux blancs : Mélanger 1 part de base naturelle + 1 part de reflet en rajoutant Welloxon Perfect 6%.

Ex : 30g 7/ + 30g 7/35 + 60g 6%/20 vol



Intense Balance

Raviver la couleur sur les longueurs et pointes éclaircies pour un résultat uniforme et des cheveux sains grâce à la technologie Metal Purifier.



Soft Balance

Révéler l'éclat de la couleur et obtenir de la brillance. Après le temps de pause, humidifier les cheveux avec de l'eau et émulsionner la couleur sur les longueurs et les pointes.



Raviver avec Shinefinity

Associez Shinefinity à Illumina Color sur les repousses et équilibrez les longueurs et les pointes décolorées avec Shinefinity pour un fini ultra-naturel. Appliquer d'abord la couleur à la repousse. Pendant les 20 dernières minutes du temps de pause, appliquer directement sur les longueurs et les pointes. Laissez pauser ensemble, puis rincez.



Pastellisation

Obtenez de magnifiques résultats blonds pastels doux. Appliquer sur les repousses pour obtenir un léger éclaircissement des cheveux naturels durant la pastellisation.



IMPORTANT ! Vérifier toujours visuellement avant de rincer.

Glossing

Sublimer les cheveux d'un voile de couleur et d'une brillance incroyable ! Les services de Glossing sont idéaux pour les clientes qui souhaitent essayer Illumina Color pour la première fois ou pour raviver la couleur et la brillance entre deux rendez-vous. Convient à tous les types et couleurs de cheveux, des blonds aux bruns en passant par les cuivrés.



Opal-Essence

Les nuances Opal-Essence ne contiennent pas de hauteurs de tons. Combiner avec les autres nuances d'Illumina Color lorsque une hauteur de ton est nécessaire.



Service post-coloration

L'utilisation de produits de soins au pH optimisé permettra une meilleure rétention de la couleur et donnera une excellente sensation aux cheveux après la coloration.

Après la fin du temps de pause, émulsionner la couleur avec un peu d'eau chaude et bien rincer. Faire un léger shampooing avec Invigo Color Brilliance Shampoo. Pour neutraliser les résidus d'oxydation et stabiliser la couleur, utiliser le traitement post-couleur Color Service.

Système de numérotation

Hauteur de ton

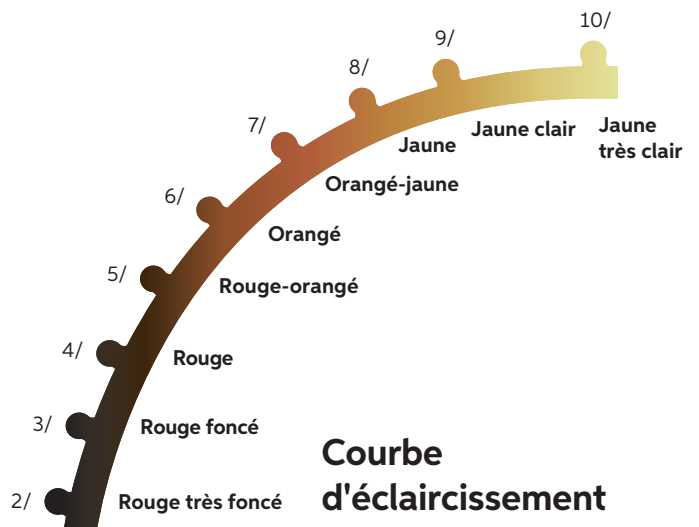
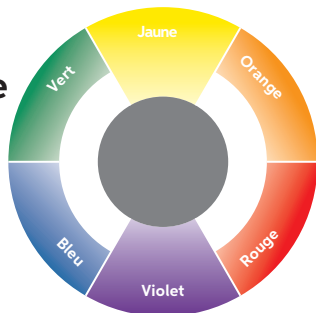
10/	Blond très très clair	/0	Naturel
9/	Blond très clair	/1	Cendré (gris)
8/	Blond clair	/2	Mat vert
7/	Blond moyen	/3	Doré (jaune)
6/	Blond foncé	/4	Cuivré
5/	Châtain clair	/5	Acajou
4/	Châtain moyen	/6	Violine
3/	Châtain foncé	/7	Marron
2/	Noir	/8	Perlé
		/9	Fumé (violet)

Fonds de décoloration

Hauteur de ton	Neutralisation
10/ Blond très très clair	Jaune très clair / Violet très clair
9/ Blond très clair	Jaune clair / Violet clair
8/ Blond clair	Jaune / Violet
7/ Blond moyen	Orangé-jaune / Bleu-violacé
6/ Blond foncé	Orangé / Bleuté
5/ Châtain clair	Rouge-orangé / Vert-bleuté
4/ Châtain moyen	Rouge / Vert
3/ Châtain foncé	Rouge foncé / Vert foncé
2/ Noir	Rouge très foncé / Vert très foncé

Couleur complémentaire

Couleurs opposées se neutralisent entre elles.



Test d'allergie

Il est important de réaliser un test d'allergie 48 heures avant le service de coloration pour vous protéger ainsi que votre cliente d'un risque de réaction allergique.

Effectuez toujours un test d'allergie 48 heures avant un service de coloration.



Etape 01

Mélangez 5 g du mélange de couleur que vous souhaitez réaliser + 5 g d'oxydant.



Etape 02

Appliquez la couleur sur 1 cm² directement sous le creux du coude.



Etape 03

Laissez la couleur à découvert pendant 45 minutes. Rincez ensuite la zone à l'eau tiède et séchez-la en tapotant avec une serviette propre.



Etape 04

Demandez au client de revenir au salon après 48 heures ou de vous appeler pour vous informer du résultat.

Demandez à votre client de ne pas toucher à la zone testée pendant 48 heures. S'il y a des signes de rougeur, de brûlure ou de démangeaison, le produit colorant ne doit pas être appliqué. Le client doit consulter un médecin avant de se recolorer les cheveux. Si votre client a déjà eu une réaction allergique aux colorants capillaires, vous ne devez pas le colorer.

FROID

REFLET	X/02	X/05	X/1	X/13	X/16	X/19	X/59	X/60	X/69	X/81	X/93
10/		10/05	10/1						10/69	10/81	10/93
9/						9/19	9/59	9/60			
8/		8/05	8/1	8/13					8/69		8/93
7/										7/81	
6/					6/16	6/19					
5/	5/02									5/81	
4/											

OPAL-ESSENCE



CHAUD

REFLET	X/03	X/31	X/35	X/36	X/37	X/38	X/42	X/43	X/7	X/75	X/76
10/				10/36		10/38					
9/	9/03				NOUVEAU 9/37			9/43	9/7		
8/				NOUVEAU 8/36	8/37	8/38					
7/		7/31	7/35				NOUVEAU 7/42	7/43	7/7	NOUVEAU 7/75	
6/					6/37						6/76
5/			5/35					5/43	5/7		
4/											

NEUTRE