



**No.1**  
SALON  
COLOR  
BRAND IN THE  
WORLD\*



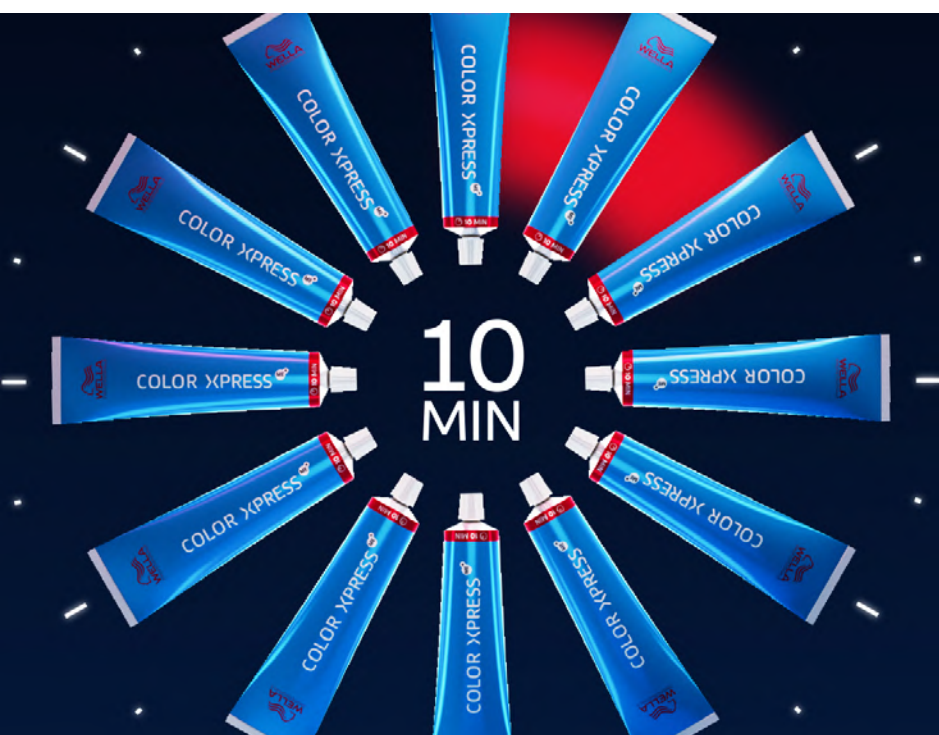
# COLOR XPRESS

## GUIDA TECNICA

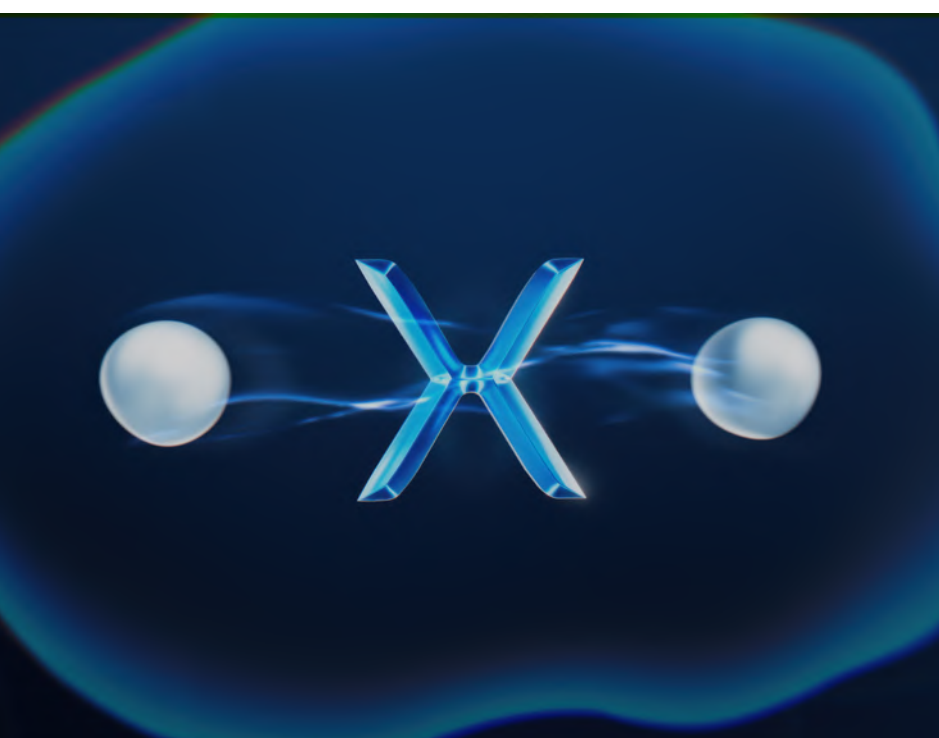
\*Based on Wella Master Brand USD sales on the 2023 Salon Hair Care Study for the hair coloring products category published by Kline.



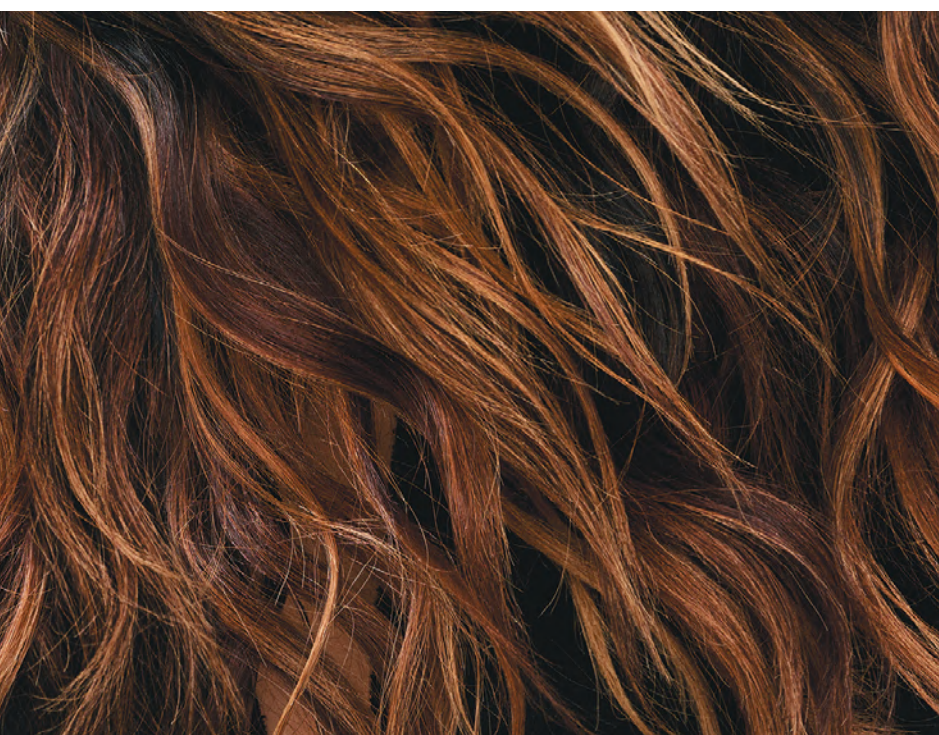
# CONTENUTI



01  
**SCOPRI**  
COLOR  
XPRESS



02  
**TECNOLOGIA**



03  
**PALETTE**



04  
**MISCELAZIONE**  
E APPLICAZIONE





01  
SCOPRI  
COLOR  
XPRESS





# RITOCOCCO DELLA BASE XPRESS IN SOLI 10 MINUTI

## **Colore permanente:**

per la copertura dei capelli  
bianchi fino al 100%

## **Formula all'avanguardia:**

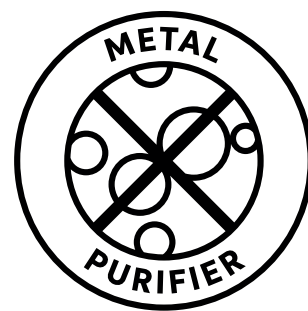
grazie alla tecnologia ControlX  
e Metal Purifier incorporato

## **Facile da utilizzare:**

11 nuance, miscelazione 1:1 con  
Welloxon Perfect

## **Sostenibile:**

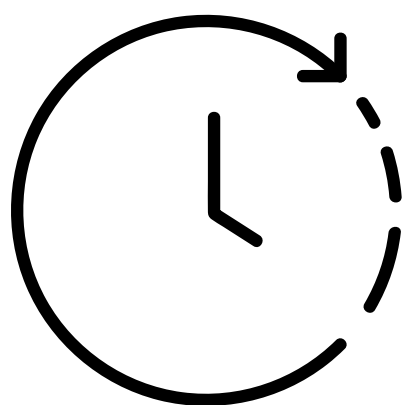
formula vegana in tubo 100%  
riciclato e in scatola di cartone  
completamente riciclabile



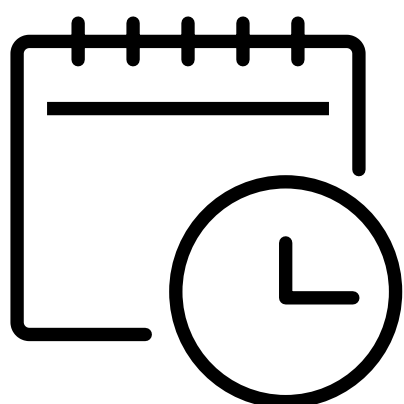


# IL TUO NUOVO EROE XPRESS

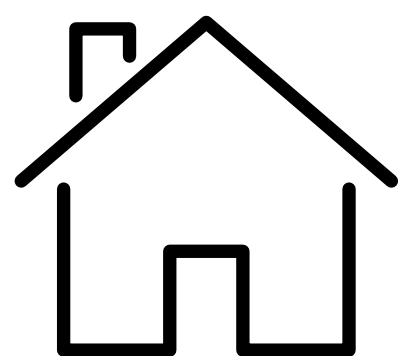
## TRE SITUAZIONI IN CUI DOVRESTI SCEGLIERE COLOR XPRESS



**Risparmio di tempo  
per te e le tue clienti**



**Tra un appuntamento  
colore e l'altro**



**Per le clienti che  
attualmente si colorano  
i capelli a casa**







02

TECNOLOGIA



# CONTROLX TECHNOLOGY

**POTENZIATA DAL  
CARBONATO DI AMMONIO**

## **TECNOLOGIA CONTROLX**

Wella Professionals introduce il carbonato di ammonio, un alcalinizzante che agisce come un magnete molto potente che attira le molecole di colore molto più velocemente garantendo lo sviluppo ottimale in soli 10 minuti. Questo impedisce al colore di diventare più scuro.

Con Metal Purifier incorporato e senza pPD e pTD.



## **LE TECNOLOGIE CLASSICHE DEI COLORI PERMANENTI.**

I colori permanenti classici utilizzano alcalinizzanti tradizionali, possono essere progettati per funzionare in 10 minuti. In questi casi per ottenere una copertura soddisfacente in così poco tempo è necessario utilizzare una tonalità molto più intensa per garantire una sufficiente saturazione del colore.

Il compromesso: **devono essere risciacquati esattamente dopo 10 minuti.** Se lasciati più a lungo in posa, potrebbero esserci ancora dei pigmenti disponibili per formare il colore che porterebbero a un risultato di 1-2 livelli più scuro di quello previsto.

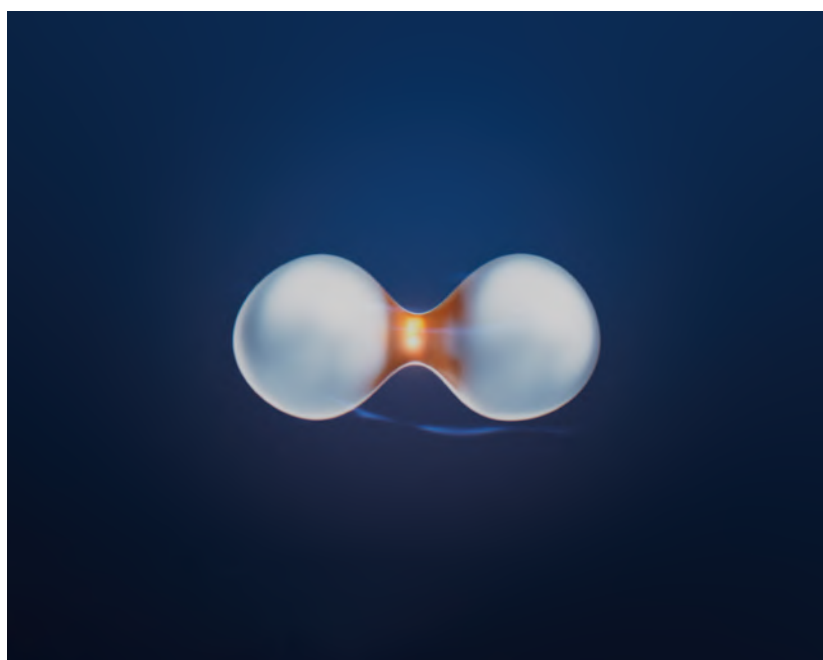
*Il Potere di due Tecnologie*

# 1 TECNOLOGIA CONTROLX

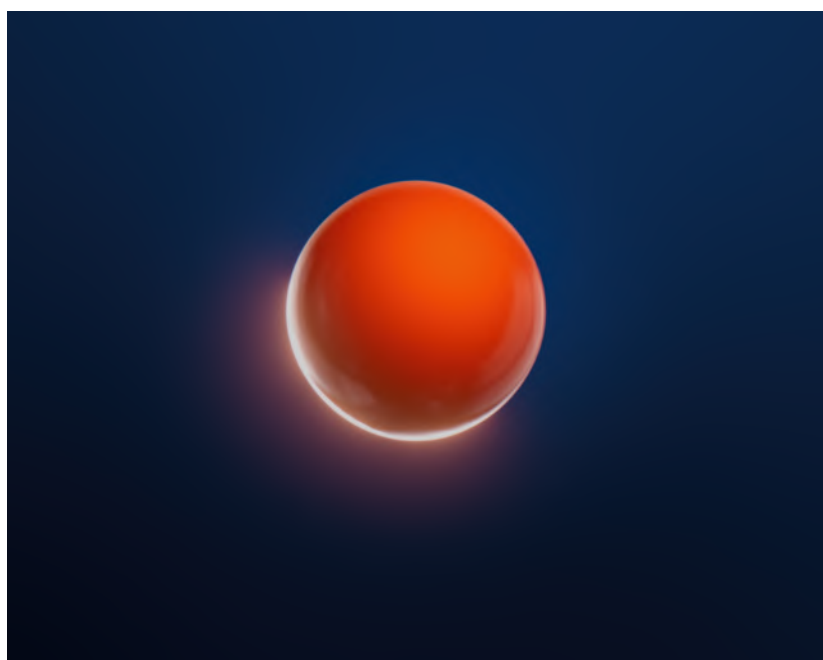
**DELUSO DAI COLORI PERMANENTI  
10 MINUTI CHE DIVENTANO PIÙ SCURI?**



La **tecnologia ControlX** è alimentata dal **carbonato di ammonio** che agisce come un potente magnete.



Attira e combina velocemente le molecole di pigmento tra loro permettendone lo sviluppo ottimale **in soli 10 minuti.**



Il rapido sviluppo del pigmento impedisce al colore di diventare più scuro.

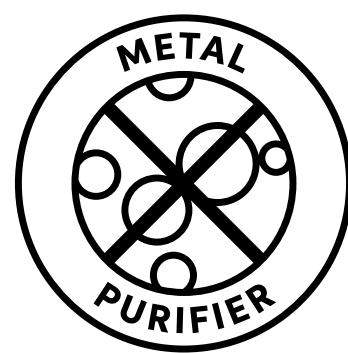
Color Xpress offre **SERVIZI DI RITOCOCCO AFFIDABILI IN 10 MINUTI** grazie alla tecnologia ControlX.





*il Potere di due Tecnologie*

# 2 METAL PURIFIER



**Metal Purifier incapsula e rimuove i metalli,** evitando la formazione di radicali liberi per creare **un ambiente controllato all'esterno e all'interno del capello** per un ottimale sviluppo del pigmento colore e proteggere i legami del capello.

Metal Purifier è incorporato nella formula di **Color Xpress** e non necessita dell'utilizzo di pre-trattamenti per neutralizzare i metalli.

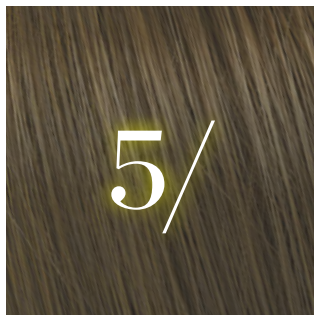
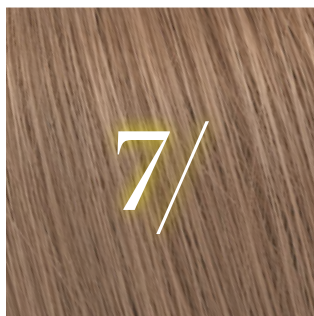




03

PALETTE





# PALETTE

Color Xpress è stato progettato per avere una palette compatta e funzionale che segue il sistema di numerazione Wella Professionals.



Le tonalità /1 sono ottime per raffreddare le naturali oppure, in presenza di capelli sale e pepe, per evitare che il naturale diventi troppo caldo.

**Tutte le tonalità possono essere utilizzate da sole per ottenere una copertura dei capelli bianchi fino al 100%. Le tonalità possono essere miscelate tra loro ma non con altri colori permanenti.**



# IL RISULTATO COLORE

## QUAL È LA DIFFERENZA DI TONALITÀ

### Koleston Perfect & Color Xpress

6/0

Lo zero dopo  
la / indica un  
riflesso naturale  
con direzione  
più fredda  
e intensa



6/

Nessun  
numero dopo  
la / indica un  
riflesso neutro  
che può essere  
direzionato  
verso tonalità  
fredde con  
l'aggiunta  
delle nuance /1







04

**MISCELAZIONE E  
APPLICAZIONE**



# MISCELAZIONE E UTILIZZO



1. Iniziare l'applicazione dalla zona con la percentuale maggiore di capelli bianchi.
2. Lasciare in posa 10 minuti.
3. Risciacquare, applicare lo shampoo e concludere con il trattamento post color.

## 20 vol (6%)

**Per la copertura  
e fino ad 1 livello di  
schiaritura**



## 30 vol (9%)

**Per la copertura  
e fino a 2 livelli  
di schiaritura**

Utilizzare il 30 vol quando la % dei capelli bianchi è uguale o inferiore alla base naturale, il risultato sarà più omogeneo.



# CONSIGLI D'USO



## È POSSIBILE UTILIZZARE UNA FONTE DI CALORE?

Nella maggior parte dei casi utilizzando il 20 vol (6%) di Welloxon Perfect con un tempo di posa di 10 minuti si ottiene il 100% di copertura dei capelli bianchi.

Utilizzando una fonte di calore controllata con Color Xpress, è possibile intensificare il risultato cromatico senza il rischio di ottenere un colore troppo scuro.

La fonte di calore può essere utilizzata per aumentare l'intensità del risultato su alte % di capelli bianchi ma questo non riduce il tempo di posa che rimane di 10 minuti.



## CAPELLI RESISTENTI ALLA COPERTURA

Nel caso di capelli bianchi resistenti o se già si utilizzano i naturali intensi di **Koleston Perfect** è consigliato continuare ad utilizzare la stessa formula.

## OSSIDAZIONE

Potresti notare che la massa di colore si ossida rapidamente in quanto la **tecnologia ControlX** sviluppa le molecole di colore più velocemente.

È consigliato preparare la miscela colore pochi minuti prima dell'applicazione.





# SERVIZI XPRESS



## NUOVO SERVIZIO: RITOCOCCO DELLA BASE XPRESS

- Per coprire i capelli bianchi in meno di un ora.
- Per ricrescite di max 1,5 cm.
- Ideale per un ritocco ogni 2-4 settimane.

## TIP PER AMPLIFICARE LA LUCENTEZZA

Dopo il ritocco della base con Color Xpress, scegliere la miscela di Shinefinity ideale, consultando la tabella e applicare su lunghezze e punte per amplificare la lucentezza.

Lasciare in posa 10 minuti, risciacquare, fare shampoo e conditioner post color.

Non massaggiare Color Xpress e Shinefinity insieme, avendo due tecnologie diverse devono sviluppare separatamente.

## LE TONALITÀ COMPLEMENTARI PER ABBINARE SHINEFINITY

COLOR XPRESS	SHINEFINITY
10/	010/0
9/	08/0 + 00/00
8/	08/0
7/	08/0 + 06/0
6/	06/0
5/	06/0 + 04/0
4/	04/0
3/	04/0
2/	—
7/1	07/12
5/1	04/12 + 07/12





# RITOCOCCO DELLA BASE Xpress

Un servizio veloce ideale per gli appuntamenti colore non pianificati o per le clienti che hanno fretta.



PRIMA

## RITOCOCCO DELLA RICRESCITA

Color Xpress 6/  
+ Welloxon Perfect 20 vol (6%)

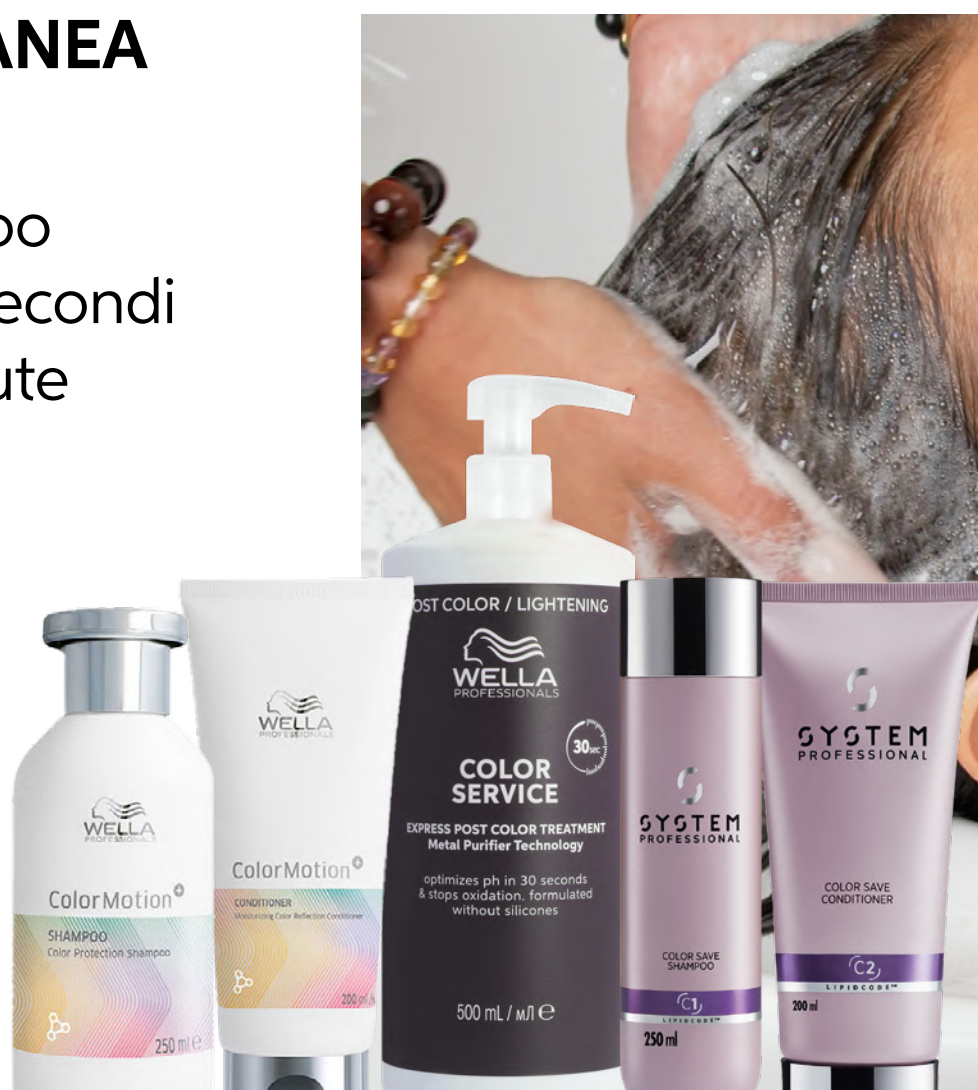
Inizia l'applicazione dalla zona con la percentuale maggiore di capelli bianchi.



## PROTEZIONE ISTANTANEA DEL COLORE

In salone utilizza Shampoo e Post Color Service 30 secondi per ottimizzare il pH di cute e capelli.

Per il mantenimento a casa consiglia ColorMotion+ di Wella Professionals o Color Save di System Professional.





# QUANDO SCEGLIERE COLOR XPRESS

Color Xpress è un'opzione straordinaria da avere in salone e si può utilizzare in molte occasioni, ma non sostituisce i classici servizi di colore permanente.

Esploriamo i diversi scenari tra Color Xpress e Koleston Perfect.



## EXTRA PASSAGGI ED EFFICENZA

- Per ritocchi express tra un appuntamento colore e l'altro.
- Per appuntamenti colore non programmati.
- Per clienti che hanno fretta.
- Per clienti sensibili al tempo.



- Per tutti i servizi di copertura dei capelli bianchi e di schiaritura, anche in stagnola. Per tutti i servizi di colorazione complessi che richiedono molto tempo.
- Copertura dei capelli bianchi difficili e resistenti.
- Ricrescite che superano i 2 cm.
- Chiome che richiedono molto tempo per l'applicazione.



# DOMANDE FREQUENTI

*Si tratta dello stesso prodotto che ho visto sui Social Media come Koleston Xpress?*

Sì, Color Xpress è lo stesso prodotto di Koleston Xpress. Cambiare il nome dei prodotti da uno stato all'altro è una pratica molto comune nell'industria alimentare e del beauty per adattare la proposta a realtà diverse.

*Color Xpress è uguale a Koleston Perfect ME+ ma più veloce?*

No, non è lo stesso prodotto, Color Xpress ha una tecnologia diversa da quella di Koleston Perfect ME+. La tecnologia ControlX è alimentata dal carbonato di ammonio, che accelera la formazione dei pigmenti. Questo garantisce la formazione del colore in soli 10 minuti impedendo un'ossidazione eccessiva e che il colore diventi troppo scuro.

*Il risultato svanirà nel tempo?*

Tra un appuntamento e l'altro Color Xpress sbiadisce leggermente tono su tono. Questo significa che sarà possibile ritoccare il colore delle clienti alternando Color Xpress e un colore permanente classico come Koleston Perfect con meno rischio di formazione di barrature.

*Cosa succede se Color Xpress rimane in posa più a lungo di 10 minuti?*

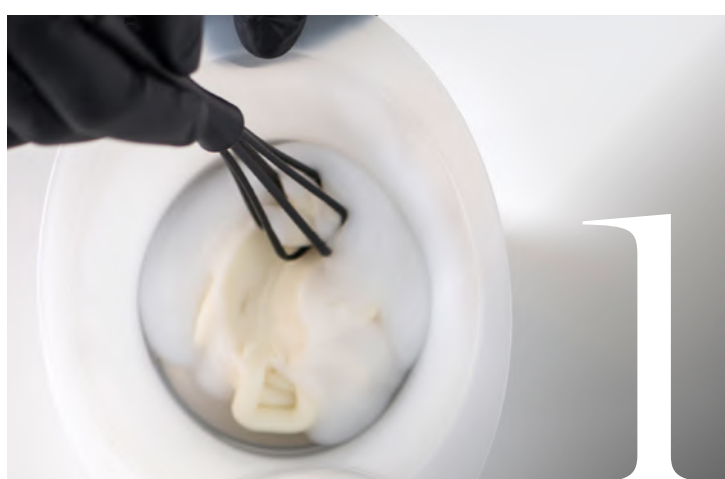
Solo dopo 20 minuti si può notare una maggiore intensità di tono che, grazie alla tecnologia ControlX, non diventa mai scura o crea barrature.





# TEST DI ALLERGIA

Anche se il rischio di sviluppare una nuova allergia è ridotto, esiste comunque la possibilità di avere una reazione allergica, anche grave. Ecco perché è importante eseguire sempre un test allergico 48 ore prima di qualsiasi servizio di colorazione.



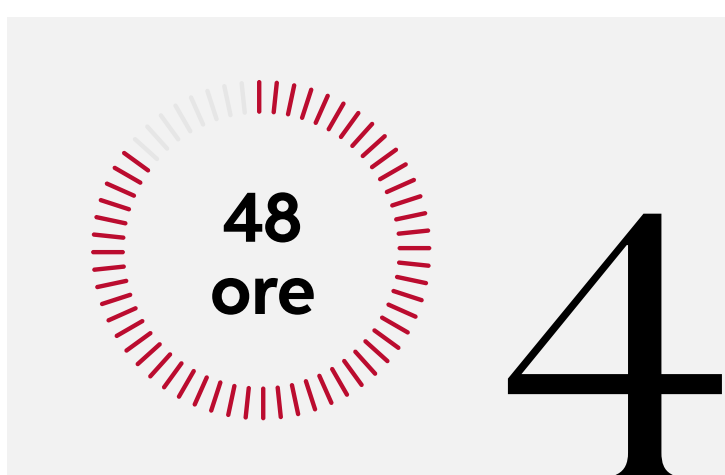
Miscelare 5 g del colore scelto in consulenza con 5 g di Welloxon a 20 o 30 vol.



Applica il colore in un quadrato di 2 cm<sup>2</sup> direttamente sull'interno dell'avambraccio.



Lasciare il colore in posa per 45 minuti senza coprire la parte interessata. Risciacquare l'area con acqua tiepida e tamponare delicatamente con un asciugamano pulito.



Chiedere alla cliente di tornare in salone dopo 48 ore oppure di chiamare per informare gli operatori del risultato.





**TRASFORMA LA TUA CARRIERA E LIBERA  
IL TUO POTENZIALE CREATIVO.**

Contatta il tuo Consulente **Wella**  
oppure **visita** [wella.com](https://wella.com)

---

**CURIOSO DI  
SAPERNE DI PIÙ?**

Scopri di più sui servizi Wella Professionals  
[education.wella.com](https://education.wella.com)

---

[wellaprofessionals\\_italia](https://wellaprofessionals_italia)

[wellaprofessionals](https://wellaprofessionals)