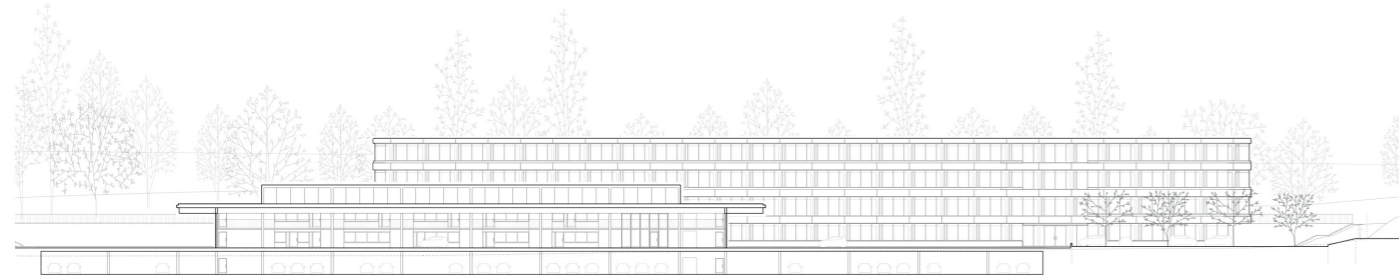
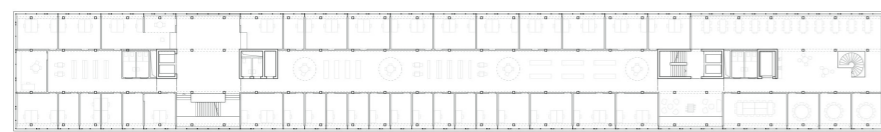


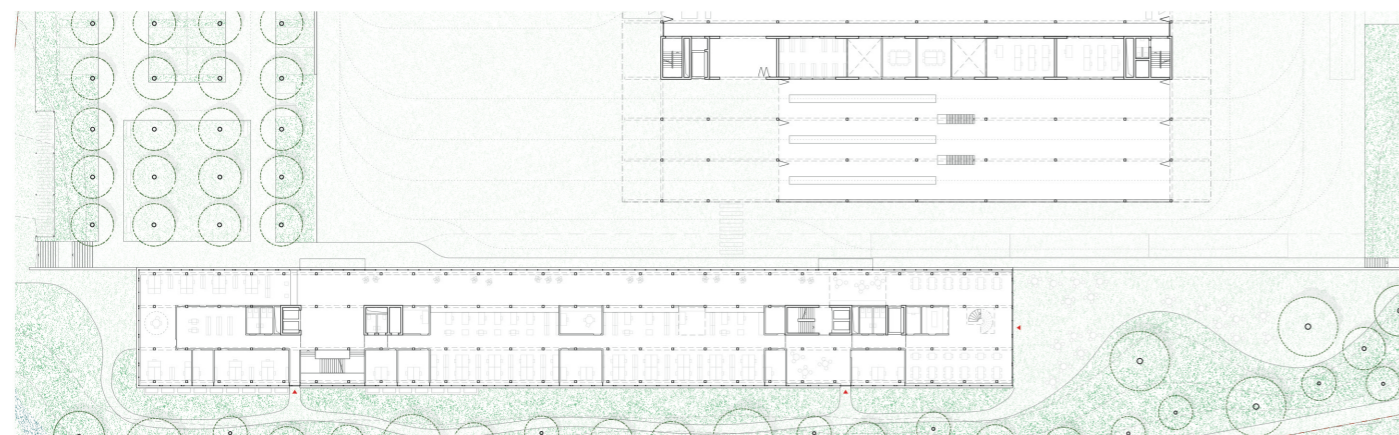
Querschnitt



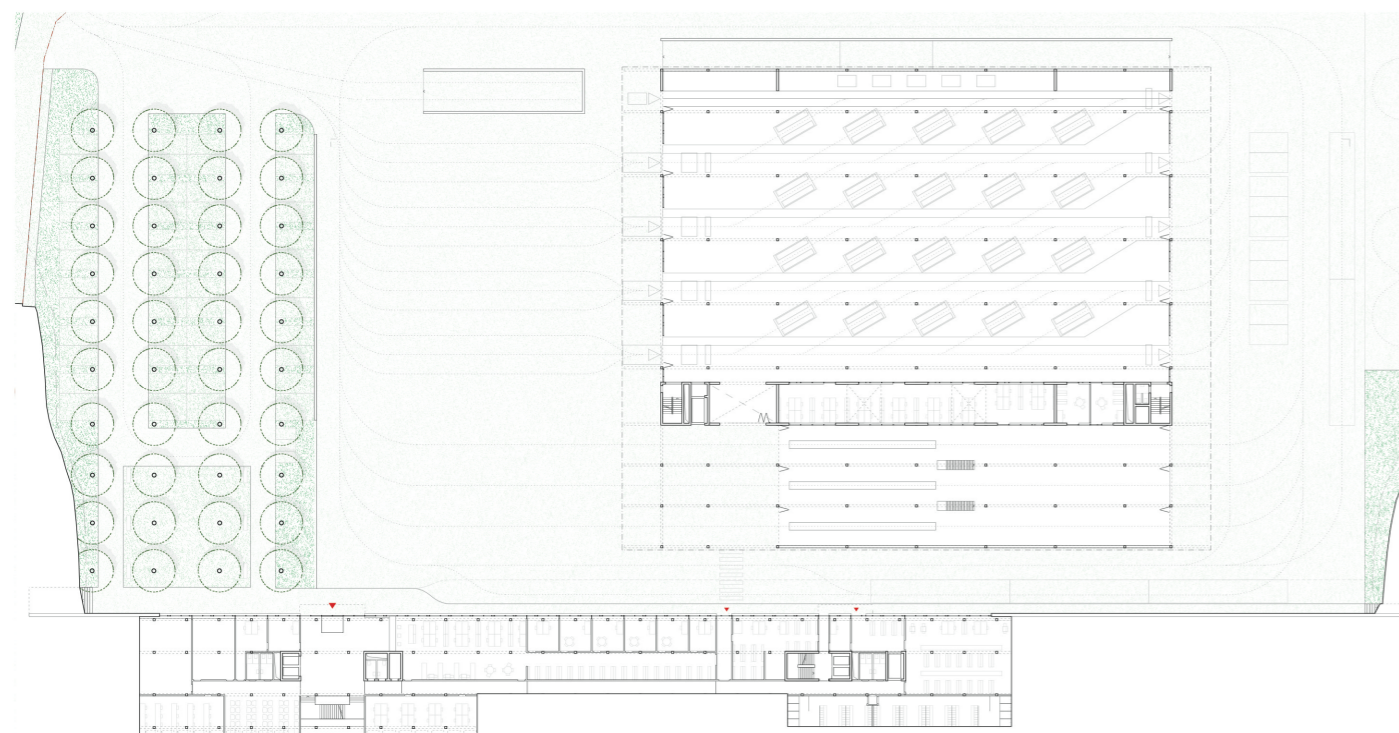
Querschnitt und Nordfassade



2. Obergeschoss



1. Obergeschoss



Erdgeschoss



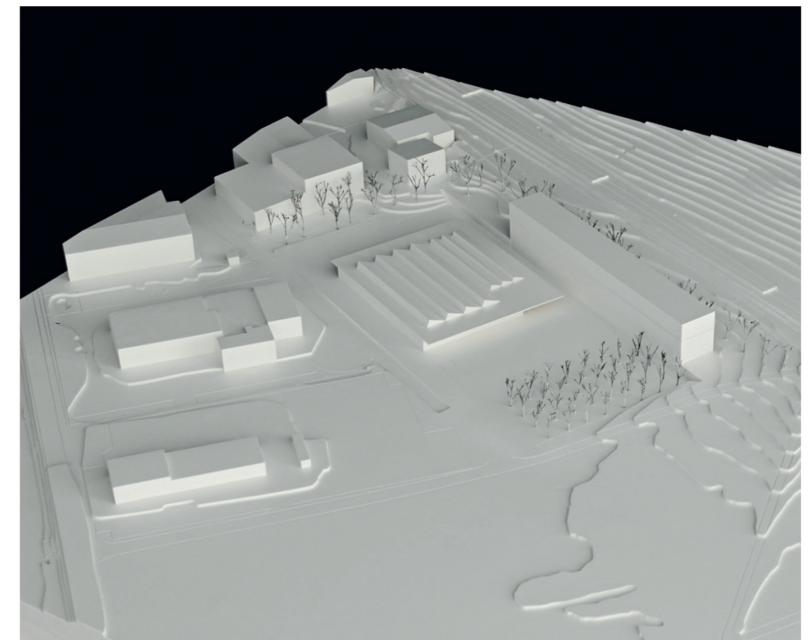
2. Rang «FRATELLI»

Architektur: Atelier Risi Architektur und
Pascal Wassmann Architekten, Zürich
Mitarbeit: Yann Junod, Georgios Kapsalidis,
Pascal Wassmann, Raphael Risi
Landschaft: La Touche Verte, Genf
Bauingenieur: Lauber Ingenieure, Luzern

Das Projekt fasst das Programm in zwei unabhängige Volumina. Ein eingeschossiges, annähernd quadratisches Gebäude mit den Prüfhallen vermittelt zu den angrenzenden Gewerbebauten und strukturiert die Verkehrsflächen des Aussenraums. Diese liegen auf einem Niveau und sind gegenüber der Strasse nur leicht erhöht. Der so entstehende Geländeeinschnitt zum Hang wird mit dem langgezogenen, viergeschossigen Verwaltungsbau gut aufgefangen. Gemeinsam mit den neuen Baumreihen definiert er den Siedlungsrand. Gegen Westen sind die Baumreihen formal gesetzt und bilden einen Vorplatz mit Parkierung. Der situationsbedingt zurückversetzte Eingang zum Verwaltungsgebäude erhält dadurch eine angemessene räumliche Präsenz.

Die Aufteilung der Nutzung auf zwei Gebäude erlaubt es den Verfassern, jedes Gebäude mit einem auf die Funktion abgestimmten, einfachen Tragwerk als Holzskelettbau zu gestalten. Die schmale Gebäudetiefe der Verwaltung bietet viel Tageslicht, erzeugt aber lange Betriebswege und ungünstige Proportionen für die Schalterhalle. Zudem liegen die Erschliessungskerne direkt an der Nutzschicht.

Das Projekt überzeugt mit einer klaren Situation und einer guten Nutzungsaufteilung. Es ist architektonisch, funktional und wirtschaftlich sorgfältig durchgearbeitet und anpassbar für zukünftige Entwicklungen. Die Anlage erzeugt ein glaubhaftes Bild einer öffentlichen Institution in einer ländlichen Gewerbezone. Die gute Ausgangslage mit zwei verschieden entwickelbaren Gebäuden wurde jedoch für den Verwaltungsbau zu wenig genutzt. Aus dem Jurybericht



Modell



Schalterhalle im 1. Obergeschoss



Der zeilenartige Büroholzbau bildet das Rückgrat des ebenen Verkehrsplatzes mit Prüfhalle.