

Nokia Lite Earbuds (BH-205)

Guida rapida

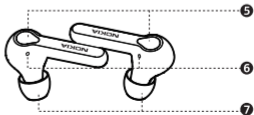
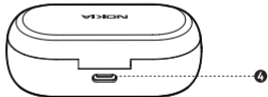
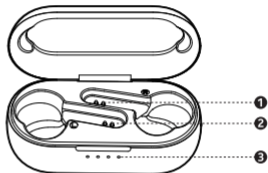
NOKIA

Contenuto

- Custodia di ricarica
- Auricolari interni (L/R)
- Gommini (S/M/L)
- Cavo USB Type-C
- Guida rapida

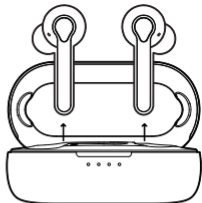
Panoramica del prodotto

- | | |
|---|------------------------------|
| ❶ | Contatti per la ricarica (R) |
| ❷ | Contatti per la ricarica (L) |
| ❸ | LED di stato della batteria |
| ❹ | Porta USB Type-C |
| ❺ | Touchpad |
| ❻ | Microfono/spia LED |
| ❼ | Gommino |

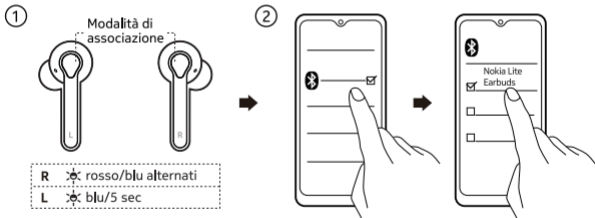


Accensione

Quando vengono tolti dalla custodia di ricarica, gli auricolari interni si accendono e si associano automaticamente. Una volta associati, la spia LED dell'auricolare destro lampeggerà alternativamente in blu e rosso e gli auricolari interni saranno pronti per connettersi al dispositivo Bluetooth®.



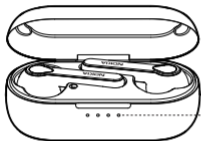
Associazione



- Quando gli auricolari interni si connetteranno al dispositivo Bluetooth in uso, le spie LED lampeggeranno in blu.
- Dopo l'associazione iniziale gli auricolari interni si connetteranno automaticamente al dispositivo Bluetooth ogni volta che verranno estratti dalla custodia di ricarica.

In carica

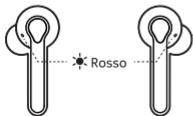
- ① Caricare la custodia di ricarica:
Collegare il cavo USB Type-C a una fonte di alimentazione per iniziare la ricarica. I LED dello stato della batteria mostrano lo stato corrente.



Completamente carica	● ● ● ●
< 75%	● ● ● ○
< 50%	● ● ○ ○
< 25%	● ○ ○ ○



- ② Caricare gli auricolari interni:
Le spie LED degli auricolari interni diventano rosse durante la ricarica e si spengono quando sono completamente cariche. La spia LED dell'auricolare interno lampeggerà in rosso ogni 5 secondi quando il livello di carica della batteria sarà basso.



In carica	● rosso
Completamente carica	○ spento
Batteria scarica	⚡ rosso/5 sec
Arresto per batteria scarica	⚡ rosso 2 → ○ spento

Controlli touch

Musica



Chiamata



Assistente
vocale



Risoluzione dei problemi

Problema	Motivo	Soluzioni
Impossibile accendere gli auricolari interni	Batteria quasi scarica	Caricare gli auricolari interni per 1.5-2 ore e riavviarli
Nessun suono dopo l'associazione	Associazione non effettuata correttamente	Associare nuovamente gli auricolari interni o reimpostarli
Disattivare automaticamente	Batteria quasi scarica	Caricare gli auricolari interni per 1.5-2 ore
Mancata ricarica	Errore di alimentazione	Eseguire un ripristino hardware
Nessuna luce sulla custodia durante la ricarica	Errore di alimentazione	Verificare che il cavo di ricarica sia collegato e che il pulsante dell'interruttore sia acceso.
Udire gli echi	Il volume è troppo alto o l'ambiente è troppo rumoroso	Regolare il volume o spostarsi in un luogo più silenzioso
Rumori durante una chiamata/la riproduzione audio salta spesso	L'interferenza ambientale causata o la distanza tra gli auricolari interni e il cellulare è eccessiva	Cambiare posizioni o ridurre la distanza tra auricolari interni e dispositivi
Il suono è troppo debole	Volume basso	Aumentare il volume
Non è possibile accendere gli auricolari interni dopo averli tolti dalla custodia di ricarica	La custodia di ricarica è scarica	Caricare gli auricolari interni e la custodia di ricarica per 2-2.5 ore

È possibile usare un solo auricolare interno. Se in precedenza gli auricolari interni sono stati associati al dispositivo Bluetooth, anche uno solo si conatterà automaticamente al dispositivo quando verrà estratto dalla custodia di ricarica.

Informazioni sul prodotto e la sicurezza

Le funzioni del telecomando possono variare a seconda del modello del dispositivo e dell'applicazione. Le istruzioni dei brani audio non rispondono ai dispositivi iOS. Poiché i dispositivi dotati della tecnologia Bluetooth wireless comunicano tramite onde radio, non è necessario che siano posti uno di fronte all'altro. I dispositivi Bluetooth devono tuttavia trovarsi entro un raggio di 10 metri; in ogni caso, la connessione potrebbe essere soggetta a interferenze generate da ostacoli, quali muri o altri dispositivi elettronici.

Banda di frequenza: 2400 MHz - 2485 MHz

Informazioni sulla sicurezza

Importante: leggere le semplici indicazioni riportate di seguito. Il mancato rispetto di tali norme può essere pericoloso o violare le leggi e i regolamenti locali. Per ulteriori informazioni, leggere la versione integrale del manuale d'uso.

Spegnere all'interno delle zone vietate



Spegnere il dispositivo quando è vietato l'uso di auricolari Bluetooth o quando può causare interferenze o situazioni di pericolo, ad esempio in aereo, in ospedale e in prossimità di apparecchiature mediche, combustibili, sostanze chimiche o esplosivi. Attenersi a tutte le istruzioni all'interno delle zone vietate.

Interferenze



Tutti i dispositivi wireless possono essere soggetti a interferenze che potrebbero influire sulle prestazioni.

Batterie, caricabatterie e altri accessori



Utilizzare esclusivamente batterie, caricabatterie e altri accessori approvati da HMD Global Oy per il dispositivo in uso. Non collegare prodotti incompatibili.

Proteggere il proprio udito



Per evitare possibili danni all'udito, l'ascolto non deve avvenire a livelli di volume alti per lunghi periodi.

Apparecchi acustici



Avvertenza: quando si usa l'auricolare, potrebbe risultare difficile udire i suoni all'esterno. Non utilizzare l'auricolare in luoghi in cui può mettere a rischio la sicurezza personale.

Bambini piccoli



Il dispositivo così come i suoi accessori non sono giocattoli. Potrebbero contenere parti molto piccole. Tenere il dispositivo e i relativi accessori fuori dalla portata dei bambini piccoli.

Precauzioni e manutenzione del dispositivo

Maneggiare il dispositivo con attenzione. I suggerimenti di seguito riportati aiutano l'utente a mantenere il proprio dispositivo in funzione.

- Evitare che il dispositivo si bagni. La pioggia, l'umidità e la condensa o tutti i tipi di liquidi contengono sostanze minerali corrosive che possono danneggiare i circuiti elettronici.
- Non usare né lasciare il dispositivo in ambienti particolarmente polverosi o sporchi.
- Non lasciare il dispositivo in ambienti particolarmente caldi. Temperature elevate potrebbero danneggiare il dispositivo o la batteria.
- Non lasciare il dispositivo in ambienti particolarmente freddi. Quando il dispositivo raggiunge la sua temperatura normale, al suo interno può formarsi della condensa che lo può danneggiare.
- Non aprire il dispositivo in modi diversi da quelli indicati nel manuale d'uso.
- Non far cadere, battere né scuotere il dispositivo o la batteria, poiché potrebbe subire danni.
- Usare esclusivamente un panno morbido, pulito e asciutto per pulire la superficie del dispositivo.
- Non dipingere il dispositivo. La vernice può impedirne il corretto funzionamento.

Riciclo



Smaltire sempre i prodotti elettronici usati, le batterie scariche e i materiali di imballaggio presso i punti di raccolta dedicati. Contribuendo alla raccolta differenziata dei prodotti, si combatte lo smaltimento indiscriminato dei rifiuti e si promuove il riutilizzo delle risorse rinnovabili. I prodotti elettrici ed elettronici contengono una certa quantità di materiali preziosi, inclusi i metalli (come rame, alluminio, acciaio e magnesio) e i metalli preziosi (come oro, argento e palladio). Tutti i materiali del dispositivo possono essere recuperati come materiali ed energia.

Contenitore mobile barrato



La presenza di un contenitore mobile barrato sul prodotto, sulla batteria, sulla documentazione o sulla confezione segnala che tutti i prodotti elettrici ed elettronici, nonché le batterie sono soggetti a raccolta speciale alla fine del ciclo di vita. Non smaltire questi prodotti nei rifiuti urbani indifferenziati: portarli a un centro di riciclaggio. Per informazioni sul centro di riciclaggio più vicino, rivolgersi alle autorità competenti locali.

Informazioni sulla batteria

Il dispositivo è dotato di una batteria interna, non rimovibile e ricaricabile. Non tentare di rimuovere la batteria in quanto il dispositivo potrebbe subire dei danni. La batteria può essere caricata e scaricata centinaia di volte, ma con l'uso si esaurisce. La durata della carica può variare in base alla capacità del dispositivo.

Sicurezza della batteria

Se non utilizzata, una batteria anche completamente carica si scarica con il passare del tempo. Per ottimizzare le prestazioni, tenere sempre la batteria a una temperatura compresa tra 15°C e 25°C. Le temperature estreme riducono la capacità e la durata della batteria. Un dispositivo con una batteria molto calda o molto fredda potrebbe smettere temporaneamente di funzionare. Non gettare le batterie nel fuoco in quanto potrebbero esplodere. Rispettare le normative locali. Riciclare le batterie, quando è possibile. Non gettarle nei rifiuti domestici. Non utilizzare le batterie per scopi diversi da quelli prescritti. L'uso improprio o l'uso di batterie non approvate o incompatibili può comportare il pericolo di incendio, deflagrazione o altri pericoli e può far decadere qualsiasi garanzia o approvazione. Qualora si ritenga che la batteria possa essersi danneggiata, si consiglia di recarsi presso un centro di assistenza o un rivenditore locale prima di continuare a utilizzarlo. Non usare mai una batteria danneggiata. Non caricare il dispositivo durante un temporale.

Apparecchiature mediche impiantate

Per evitare potenziali interferenze, i produttori di apparecchiature mediche impiantate raccomandano di mantenere una distanza minima di 15,3 centimetri tra un dispositivo wireless e l'apparecchiatura medica impiantata. I portatori di queste apparecchiature devono:

- Mantenere sempre il dispositivo wireless a più di 15,3 centimetri di distanza dall'apparecchiatura medica.
- Non tenere il dispositivo wireless nel taschino.
- Spegnerlo il dispositivo wireless in caso di sospetta interferenza.
- Seguire le istruzioni del produttore dell'apparecchiatura medica impiantata.

In caso di dubbi inerenti l'utilizzo del dispositivo wireless con un'apparecchiatura medica impiantata, rivolgersi al proprio medico.

Dichiarazione FCC

NOTA: questo dispositivo è stato sottoposto a test e rientra nei limiti stabiliti per i dispositivi digitali di Classe B, in conformità alla parte 15 della normativa FCC. Tali limiti sono finalizzati a garantire un'adeguata protezione contro le interferenze dannose nell'installazione residenziale. Questo dispositivo genera, usa e può irradiare energia di radiofrequenza e, se non installato e utilizzato secondo le istruzioni, può causare interferenze dannose per le comunicazioni radio. Peraltro non si garantisce che tali interferenze non possano avere luogo in determinate installazioni. Se questo dispositivo dovesse generare interferenze dannose alla ricezione radio o televisiva, problema verificabile accendendolo e spegnendolo, si raccomanda all'utente di cercare di correggere l'interferenza adottando una o più delle seguenti contromisure:

- Riorientare o riposizionare l'antenna di ricezione.
- Aumentare la distanza tra il dispositivo e il ricevitore.
- Collegare il dispositivo a una presa elettrica di un circuito diverso da quello cui è collegato il ricevitore.
- Rivolgersi al rivenditore o a un tecnico radio/TV esperto.

Variazioni o modifiche non espressamente approvate dalla parte responsabile della conformità potrebbero annullare i diritti dell'utente di utilizzo del dispositivo. Questo dispositivo è conforme alla parte 15 della normativa FCC. Il suo utilizzo è soggetto alle seguenti due condizioni:

- (1) questo dispositivo non dovrà causare interferenze dannose e
- (2) questo dispositivo dovrà accettare qualsiasi interferenza ricevuta, incluse le interferenze che potrebbero causare un funzionamento indesiderato.

Copyright e altre comunicazioni

La disponibilità di prodotti, funzionalità, applicazioni e servizi potrebbe variare da regione a regione. Per ulteriori informazioni, rivolgersi al rivenditore o al fornitore di servizi. In questo dispositivo sono inclusi articoli, tecnologia o software soggetti alle leggi e ai regolamenti degli Stati Uniti e di altri paesi in materia di esportazione. È vietata qualsiasi deroga a tali leggi.

Il contenuto di questo documento viene fornito "com'è". Fatta eccezione per quanto previsto dalla legge in vigore, non è prestata alcuna garanzia, implicita o esplicita, incluse, a titolo esemplificativo, garanzie implicite di commerciabilità e idoneità per un fine particolare, in relazione all'accuratezza, all'affidabilità o al contenuto del presente documento. HMD Global si riserva il diritto di modificare questo documento o di ritirarlo in qualsiasi momento senza preavviso.

Né il contenuto del presente documento né parte di esso potranno essere riprodotti, trasferiti o distribuiti in alcuna forma senza il permesso scritto di HMD Global. HMD Global adotta una politica di continuo sviluppo. HMD Global si riserva il diritto di effettuare, senza preavviso, modifiche e miglioramenti a qualsiasi prodotto descritto nel presente documento.

Produttore e importatore nell'UE: HMD Global Oy, Bertel Jungin aukio 9, 02600 Espoo, Finland (Finlandia). L'Informativa sulla privacy di HMD Global, disponibile all'indirizzo <http://www.nokia.com/phones/privacy>, si applica all'utilizzo del dispositivo da parte dell'utente.

Nella remota eventualità che questo prodotto sia difettoso, restituirlo al negozio presso il quale è stato acquistato esibendo la prova di acquisto. Per ulteriori informazioni su questo o altri prodotti, visitare la pagina <http://www.nokia.com/phones/support>.

© 2021 HMD Global. Tutti i diritti riservati. HMD Global Oy è il licenziatario esclusivo del marchio Nokia per telefoni e tablet. Nokia è un marchio registrato di Nokia Corporation.

Il marchio e i logo Bluetooth sono di proprietà di Bluetooth SIG, Inc. e l'utilizzo di tali marchi è concesso in licenza a HMD Global.

Dichiarazione di conformità



Con la presente HMD Global Oy dichiara che il prodotto è conforme ai requisiti essenziali e alle altre disposizioni applicabili stabilite dalla direttiva 2014/53/UE.

Una copia della Dichiarazione di conformità è disponibile all'indirizzo:
www.nokia.com/mobile-declaration-of-conformity.