

DIFFUSEUR AROMATIQUE PAR NÉBULISATION AURA MANUEL D'INSTRUCTIONS

Référence du document : GC083-4V du 17/02/25

Cette notice d'usage et les pièces détachées sont disponibles sur le site www.aroma-zone.com.

Maintenance et entretien :

- Toujours garder le diffuseur propre et sec lorsqu'il n'est pas utilisé.
 - Ne laissez jamais de l'huile stagnante à l'intérieur du diffuseur.
 - Pour prévenir l'endommagement, nettoyez l'appareil une fois par semaine et n'entretenez le diffuseur d'huiles essentielles qu'avec un nettoyant adapté disponible chez votre revendeur (www.aroma-zone.com).
- 1- Éteignez et débranchez le diffuseur.
 - 2- Retirez la verrerie du socle en la dévissant avec précaution.
 - 3- Videz et rincez soigneusement le réservoir pour éliminer les dépôts d'huile.
 - 4- Versez délicatement de l'eau savonneuse dans la partie en verre, puis secouez doucement plusieurs fois. Répétez l'opération jusqu'à ce que la verrerie soit propre. La tubulure de micro-diffusion est un élément artisanal soufflé à la bouche et assemblé à la main qui doit être manipulé avec grande précaution.
 - 5- Rincez à l'eau claire et nettoyez délicatement la verrerie et le silencieux à l'alcool puis laissez-les sécher à l'air libre.
 - 6- Nettoyez le socle en bois avec un chiffon doux.
 - 7- Une fois la verrerie sèche, repositionnez-la sur le socle en la vissant délicatement.
 - 8- Si malgré le nettoyage le gicleur restait obstrué, tenter de diffuser de l'huile essentielle de Lavandin (puissant nettoyant).



Cette notice d'usage et les pièces détachées sont disponibles sur le site www.aroma-zone.com. La poubelle barrée apposée sur le produit ou sur ses accessoires signifie qu'ils appartiennent à la famille des équipements électriques et électroniques. A ce titre, la réglementation européenne vous demande de procéder à sa collecte sélective :

- dans les points de distribution en cas d'achat d'un produit équivalent,
 - dans les points de collecte mis à votre disposition localement (déchetterie, collecte sélective, etc.).
- Ainsi vous participez à la réutilisation et à la valorisation des Déchets d'Équipements Électriques et Électroniques qui peuvent avoir des effets potentiellement néfastes sur l'environnement et la santé humaine.



Cet appareil répond aux exigences de la communauté européenne en matière de sécurité, d'hygiène, d'environnement et du respect de la protection des consommateurs.



Points de collecte sur www.quefairedemesdechets.fr
Privilégiez la réparation ou le don de votre appareil !

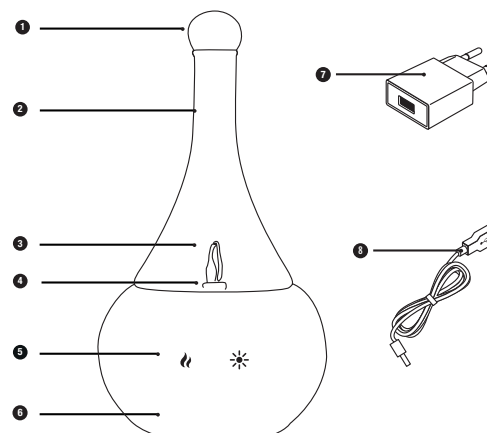


DIFFUSEUR AROMATIQUE PAR NÉBULISATION AURA MANUEL D'INSTRUCTIONS

Référence du document : GC083-4V du 17/02/25

Merci d'avoir choisi notre diffuseur AURA.

Pour une utilisation optimale, veuillez à lire ce manuel d'instructions attentivement avant toute mise en marche du brumisateur, et à le conserver pour toute information ou résolution d'éventuels problèmes futurs.



Contenu du coffret :

- Le diffuseur AURA
- Un adaptateur secteur + câble USB
- Une notice

AURA se compose des éléments suivants :

1. Silencieux en verre anti-éclaboussures
2. Verrerie
3. Tubulures de micro-diffusion
4. Système d'éclairage LED
5. Boutons tactiles
6. Socle en bois
7. Prise d'alimentation avec adaptateur DC 5V
8. Câble d'alimentation USB

Fonctions :

- Ce diffuseur d'huiles essentielles par nébulisation à froid vous apporte tous les bénéfices de l'aromathérapie. Il assainit et parfume agréablement votre intérieur.
- Ambiance apaisante par LED à intensité variable.
- La nébulisation à froid permet de ne pas altérer la qualité des huiles essentielles, elles conservent ainsi toutes leurs propriétés bienfaites pour votre bien-être au quotidien.
- La puissance de ce diffuseur vous permet une utilisation dans des pièces jusqu'à 80 m².

- Ce diffuseur d'huiles essentielles possède trois puissances de diffusion pour s'adapter au volume de vos pièces. Il est facilement réglable grâce à son bouton tactile.
- Sa verrerie artisanale, soufflée à la bouche, est fabriquée avec un verre de grande qualité résistant aux chocs.
- Le capuchon de verre anti-éclaboussures (silencieux en verre) protège contre les poussières et réduit le bruit et les vibrations.
- Ce diffuseur est équipé d'un système silencieux permettant de profiter pleinement des bienfaits des huiles essentielles en toute tranquillité.

Données techniques :

Adaptateur	Puissance	Espace de diffusion	Dimensions
100 - 240V DC5V 1A	5 W	80 m ²	L11,5 x H19 cm

DIFFUSEUR AROMATIQUE PAR NÉBULISATION AURA MANUEL D'INSTRUCTIONS

Référence du document : GC083-4V du 17/02/25

Précautions d'utilisation :

- Avant d'utiliser l'appareil, lisez attentivement et conservez les précautions d'emploi décrites ci-après. Vérifiez toujours que vous manipulez correctement l'appareil. Tout au long de ce mode d'emploi, le terme « appareil » se rapporte au diffuseur et ses accessoires.
- Si vous constatez une odeur de brûlé ou que le produit présente d'autres signes de dysfonctionnement important, débranchez immédiatement le cordon d'alimentation de la prise électrique. Attendez que l'odeur de brûlé se dissipe, puis contactez votre revendeur.
- En cas de chute de l'appareil, débranchez le cordon d'alimentation de la prise électrique.
- N'essayez pas de désassembler, ni de modifier l'appareil, vous vous exposeriez à des risques et vous perdriez tout droit à la garantie pièces et main d'œuvre.
- Évitez de plier, tordre ou tirer le fil d'alimentation, cela pourrait l'endommager et générer des risques d'incendie ou de décharge électrique.
- Ne placez pas d'objets lourds sur l'appareil.
- Ne bouchez pas la sortie de diffusion de l'appareil.
- Conservez et/ou utilisez l'appareil éloigné de toute source de chaleur, telles que des poêles, des radiateurs, flamme nue, ou des appareils de chauffage.
- N'utilisez pas l'appareil dans des endroits enfumés, poussiéreux ou soumis à de fortes vibrations.
- N'exposez pas l'appareil à de fortes températures.
- Ne laissez pas l'appareil à la portée des enfants.
- N'utilisez pas l'appareil à proximité d'une flamme nue.
- N'utilisez pas l'appareil dans une atmosphère humide.
- N'immergez pas l'appareil dans l'eau.
- Ne faites pas déborder les huiles essentielles du diffuseur, elles pourraient alors tâcher le meuble sur lequel est placé ce dernier.
- Ne placez pas le diffuseur sur un meuble incliné ou instable. Il pourrait tomber, se briser et occasionner des blessures.
- Cet appareil peut être utilisé par des enfants de 8 ans et plus et par des personnes ayant des capacités physiques, sensorielles ou mentales réduites ou un manque d'expérience et de connaissances, s'ils sont encadrés ou ont reçus des instructions concernant l'utilisation de l'appareil dans des conditions de sécurité et qu'ils comprennent les risques liés à son utilisation.
- Les enfants ne doivent pas jouer avec l'appareil.
- Les nettoyages et entretiens ne doivent pas être réalisés par des enfants sans surveillance.
- Le réservoir du diffuseur doit être rempli d'huiles essentielles conformément aux instructions de la section « Assemblage et mise en route ».
- Ne pas retirer la verrerie lorsque l'appareil est en marche.
- Ne pas recharger en huiles essentielles pendant le fonctionnement. Faire ces opérations uniquement en débranchant votre appareil.
- Ne pas mettre trop d'huiles essentielles, bien respecter le niveau maximal de remplissage en vous aidant du repère indiqué sur l'appareil. En cas de surplus, vider l'excédent et essuyer immédiatement avec un chiffon doux les

- parties en plastique qui auraient pu être en contact avec les huiles essentielles.
- L'appareil ne peut être utilisé qu'avec l'adaptateur électrique fourni.
- L'appareil doit être alimenté uniquement sous la très basse tension de sécurité correspondant au marquage de l'appareil.
- Le câble d'alimentation ne peut pas être remplacé. Si le câble est endommagé, il convient de mettre l'appareil au rebut.
- Débranchez l'appareil avant toute manipulation ou entretien et assurez-vous que celui-ci est vide de tout liquide ou substance à diffuser.
- Si les broches de la partie fiche sont endommagées, la prise dans le bloc d'alimentation doit être mise au rebut.



Précautions générales relatives aux huiles essentielles :

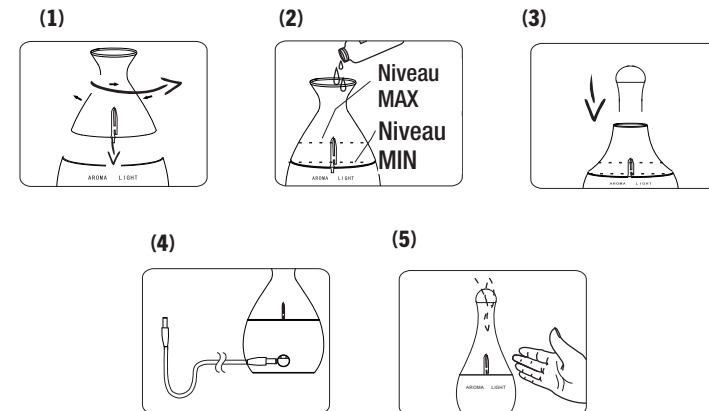
- L'appareil doit être utilisé uniquement avec les huiles essentielles à diffuser recommandées. L'utilisation d'autres substances peut entraîner un risque toxique ou des risques de feu.
 - Les huiles essentielles sont des matières actives qui doivent être utilisées avec modération et en respectant le dosage et le temps de diffusion recommandé.
 - Respectez toujours les précautions d'emploi détaillées des huiles essentielles utilisées et demandez conseil à votre revendeur spécialisé en aromathérapie.
 - Lire attentivement des mentions de danger et les conseils de prudence liés aux pictogrammes.
 - Se laver les mains immédiatement après utilisation d'huiles essentielles.
 - Évitez tout contact direct avec les yeux, les oreilles et les muqueuses.
 - En cas d'allergie, en particulier respiratoire, la plus grande prudence s'impose sur le mode d'utilisation des huiles essentielles en diffusion. L'avis d'un spécialiste est alors recommandé. En cas de consultation d'un médecin, garder à disposition le récipient et l'étiquette de l'huile essentielle.
 - Conservez les huiles essentielles à l'abri de l'air et de la lumière, ainsi que toute source de chaleur ou de flammes.
 - Ne laissez pas les huiles essentielles à la portée des enfants ni des animaux.
 - Ne diffusez pas d'huiles essentielles dans la chambre de bébé.
 - Ne diffusez pas des huiles essentielles dans une chambre pendant le sommeil. Diffusez les huiles essentielles dans la chambre 30 minutes au plus tard avant le coucher.
 - Diffusez les huiles essentielles sur des durées ne dépassant pas 20 minutes d'affilée.
 - Assurez toujours une bonne aération quotidienne de vos pièces. Ne diffusez pas dans des espaces confinés non ventilés.
 - Ne respirez pas les huiles essentielles au-dessus de l'appareil de diffusion.
- Pour en savoir plus sur les huiles essentielles autorisées en diffusion et sur leur pourcentage d'utilisation, merci de bien vouloir vous référer à notre dossier thématique : www.aroma-zone.com/info/dossier-thematique/diffuser-leshuiles-essentielles

DIFFUSEUR AROMATIQUE PAR NÉBULISATION AURA MANUEL D'INSTRUCTIONS

Référence du document : GC083-4V du 17/02/25

Assemblage et mise en route :

- (1) Placez l'appareil sur une surface plane. Retirez délicatement la verrerie de la boîte et vissez-la avec précaution sur le socle en bois. Appuyez légèrement en effectuant un mouvement de rotation de gauche à droite.
- (2) Ajoutez les huiles essentielles de votre choix dans la verrerie (10 à 20 gouttes suffisent). Attention à ne pas dépasser le repère de niveau maximum : veillez à ne pas dépasser les 2/3 de la tubulure située à l'intérieur de la verrerie, sans quoi cela pourrait endommager la pompe (voir schéma ci-contre).
- (3) Placez le silencieux sur la verrerie.
- (4) Branchez l'adaptateur sur la base de l'appareil, puis sur le secteur.
- (5) Appuyez sur le bouton tactile  pour faire fonctionner le diffuseur :
 - a. 1 fois pour enclencher la diffusion douce : le diffuseur va diffuser par cycles de 2 minutes de marche puis 3 minutes d'arrêt pendant 4 heures jusqu'à l'arrêt complet du diffuseur.
 - b. 2 fois pour enclencher la diffusion modérée : le diffuseur va diffuser par cycles de 2 minutes de marche puis 3 minutes d'arrêt pendant 2 heures jusqu'à l'arrêt complet du diffuseur.
 - c. 3 fois pour enclencher la diffusion forte : le diffuseur va diffuser par cycles de 2 minutes de marche puis 3 minutes d'arrêt pendant 2 heures jusqu'à l'arrêt complet du diffuseur.
 - d. 4 fois pour arrêter complètement le diffuseur.
- (6) Appuyez sur le bouton tactile  pour mettre en route l'ambiance lumineuse chaude, et pressez le bouton une deuxième fois pour une ambiance lumineuse douce. Presser 3 fois pour éteindre la LED.



Garantie :

Le diffuseur AURA est garanti 2 ans pour les pièces et la main d'œuvre. Aucune garantie ne pourra être appliquée en cas de mauvaise utilisation de l'appareil, non conforme aux règles d'utilisation indiquées dans ce manuel. La garantie prend effet à la date d'achat. La copie de la facture ou du ticket de caisse sera exigée pour toute demande de garantie.