



Pirkanmaa

Koko 38

Langan menekki: Novita Viola
80 % villa / 20 % polyamidi, 50 g = 200 m

1. kuvioväri:

(010) luonnonvalkoinen 20 g

2. kuvioväri:

(505) silkkivärssi 20 g

pohjaväri: (372) Pujo 55 g (Mallisukkiin riitti yksi kerä, mutta se kului kokonaan. Jos käsialasi poikkeaa mallisukkien tiheydestä, voit tarvita kaksi kerää.)

Sukkapuikot 2,5 mm tai käsialan mukaan

34 s = 10 cm kirjoneuletta

2,5 mm:n puikoilla

HUOM! Sido 4 s pidemmät lankajuoksut kiertämällä lankoja keskenään ristiin työn takana. Tee sidonnat eri kohdissa, etteivät ne osu samaan silmukaväliin peräkkäisillä kerroksilla.

Varsi

Luo sukkapuikoille pohjavärillä 64 s ja jaa s:t puikoille tasaisesti. Kerroksen vaihtumiskohta on IV ja I puikon välissä. Neulo kierrettyä joustinneuletta suljettuna neuleena: *1 n,1 o kiertäen eli takareunasta*, toista *-*, kunnes työn korkeus on 3 cm. Neulo vielä 1 krs oikein.

Aloita kirjoneule suljettuna neuleena A-kaavion 1. silmukasta.

Neulo kaavion kaikki kerrokset. Kukkien vaaleanpunaiset yksityiskohdat kirjotaan valmiiseen työhön silmukoita jäljitellen, tai voit jättää ne valkoisiksi. Neulo ne tässä vaiheessa valkoisella.

Kantapää

Neulo kantapää pohjavärillä. Aloita kantalappu neulomalla I puikon s:t oikein IV puikolle = 32 s. Jätä muut s:t odottamaan. Käännä työ ja neulo vahvennettua neuletta: 1. krs: (työn nurja puoli) nosta 1. s neulomatta (lanka työn nurjalla puolella) ja neulo muut s:t nurin. Käännä työ. 2. krs: (työn oikea puoli) *nosta 1 s neulomatta (lanka työn nurjalla puolella), neulo 1 s oikein*, toista *-* krs loppuun. Käännä työ. Toista krs:t 1-2 yhteensä 16 kertaa (= 32 krs).

Kantapohjan kavennukset

Neulo vielä nurjan puolen krs ja aloita sitten kantapohjan kavennukset: Jatka samaa vahvennettua neuletta kuin aiemmin. Neulo kantalapun oikean puolen kerrosta, kunnes jäljellä on 11 s. Tee ylivetokavennus (= nosta 1 s oikein neulomatta, neulo 1 s oikein ja vedä nostettu s neulotun yli) ja käännä työ. Nosta 1. s neulomatta, neulo 10 s nurin ja neulo 2 seuraavaa s:aa nurin yhteen, käännä työ. Nosta 1. s

neulomatta, neulo, kunnes jäljellä on 10 s, tee ylivetokavennus ja käännä työ.

Jatka kavennuksia samalla tavalla, eli sivusilmukat vähenevät joka krs yhdellä ja kantapään keskellä on koko ajan 12 s. Kun sivusilmukat loppuvat, jaa silmukat kahdelle puikolle, 6 + 6 s, ja neulo ensimmäiset 6 s vahvennettua neuletta. Kerroksen vaihtumiskohta on nyt tässä.

Aloita kirjoneule B-kaavion 1. krs:lta: Neulo kantalapun 6 s ja poimi neuloen kantalapun vasemmasta reunasta 16 s. Poimi 1 s kantalapun ja II puikon välistä ja neulo se kiertäen oikein. Neulo II ja III puikon s:t. Poimi III puikon ja kantalapun oikean reunan välistä 1 s ja neulo se kiertäen oikein. Poimi neuloen kantalapun oikeasta reunasta 16 s ja neulo kantalapun 6 s. Tarkista, että silmukat jakaantuvat seuraavasti: I puikolla 23 s, II puikolla 16 s, III puikolla 16 s, IV puikolla 23 s.

Kiilakavennukset

Jatka näillä 78 s:lla kirjoneuletta kaavion mukaan ja aloita 2. krs:lla kiilakavennukset: neulo I puikon lopussa 2 viimeistä s:aa oikein yhteen ja tee IV puikon alussa ylivetokavennus. Tee kavennukset kaavion mukaan joka 2. krs. Työssä on kavennusten jälkeen 64 s.

Kun olet neulonut B-kaavion loppuun, jatka kirjoneuletta C-kaaviosta. Kuvio toistuu kerroksella 16 kertaa. Neulo kirjoneuletta toistaen kaavion kerroksia 1-8, kunnes pohjan pituus on 19 cm tai pikkugarvas peitty. Jatka kaaviota, kunnes olet neulonut viimeiseksi kerrokseen 4 tai 8.

Kärki



Neulo kärki pohjavärillä. Aloita kärjen nauhakavennukset: Neulo I ja III puikon lopussa 2 o yhteen + 1 o sekä neulo II ja IV puikon alussa 1 o + tee ylivetokavennus. Tee kavennukset kuten edellä joka 2. krs, kunnes joka puikolla on jäljellä 7 s. Tee sen jälkeen kavennukset joka kerroksella. Kun työssä on jäljellä 8 s, katkaise lanka, vedä se silmukoiden läpi ja päättelä hyvin.

Viimeistely

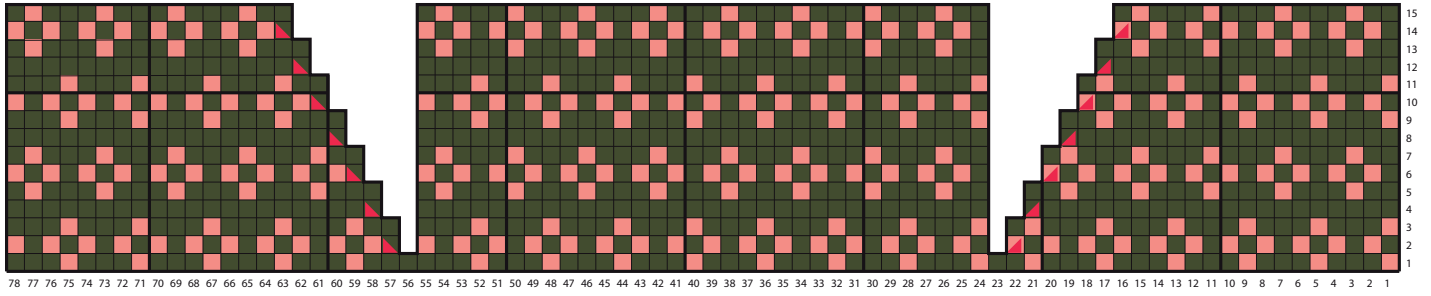
Kirjo halutessasi kukkasten sisus vaaleanpunaisella langalla silmukoita jäljittelevin pistoin A-kaavion mukaan. Höyrytä sukat kevyesti. ■

VINKKI:

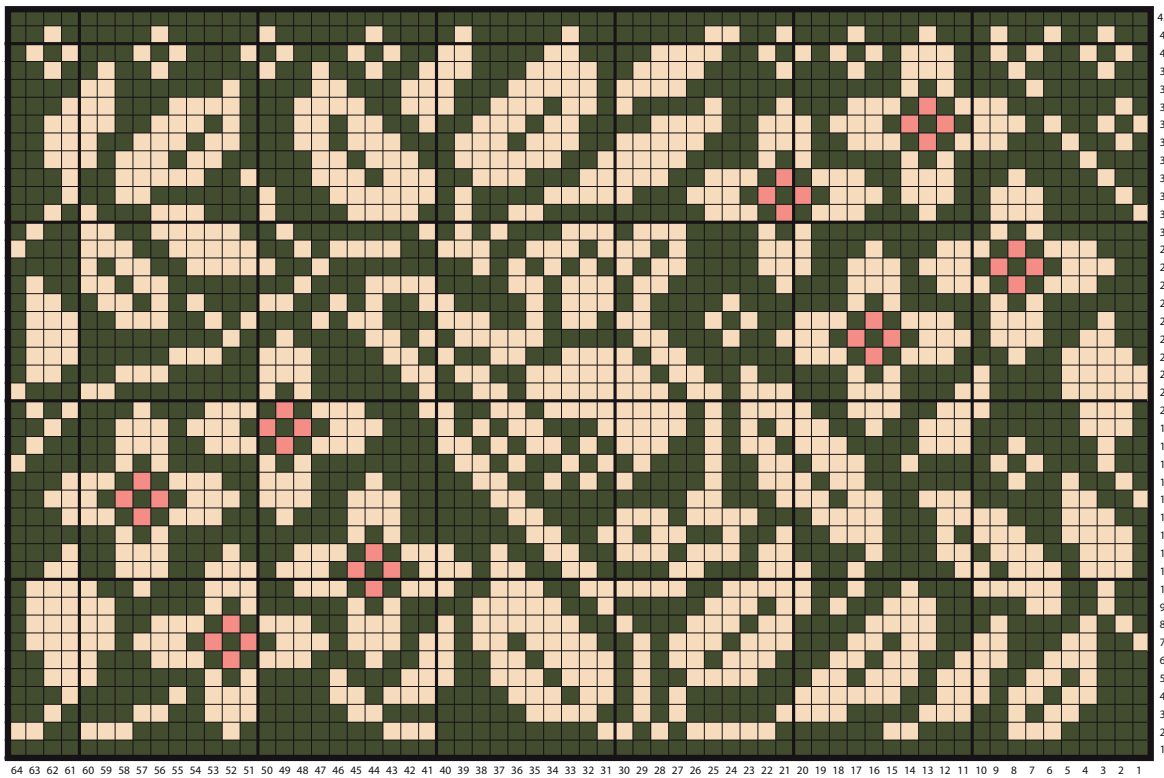
Jos haluat tehdä sukasta isomman koon, neulo sukat Nalle-langasta. Koossa 42 aloita kärkikavennukset, kun pohjan pituus on 22 cm, ja koossa 46, kun pohjan pituus on 25 cm.

-  = neulo 2 s oikein yhteen
-  = nosta 1 s oikein neulomatta, neulo 1 o ja vedä nostettu s neulotun yli

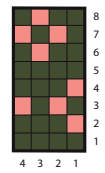
B-KAAVIO



A-KAAVIO



C-KAAVIO



JAA KUVA INSTAGRAMISSA #SUKKAMAA
 JA MERKITSE KUVAAN @YHTEISHYVA