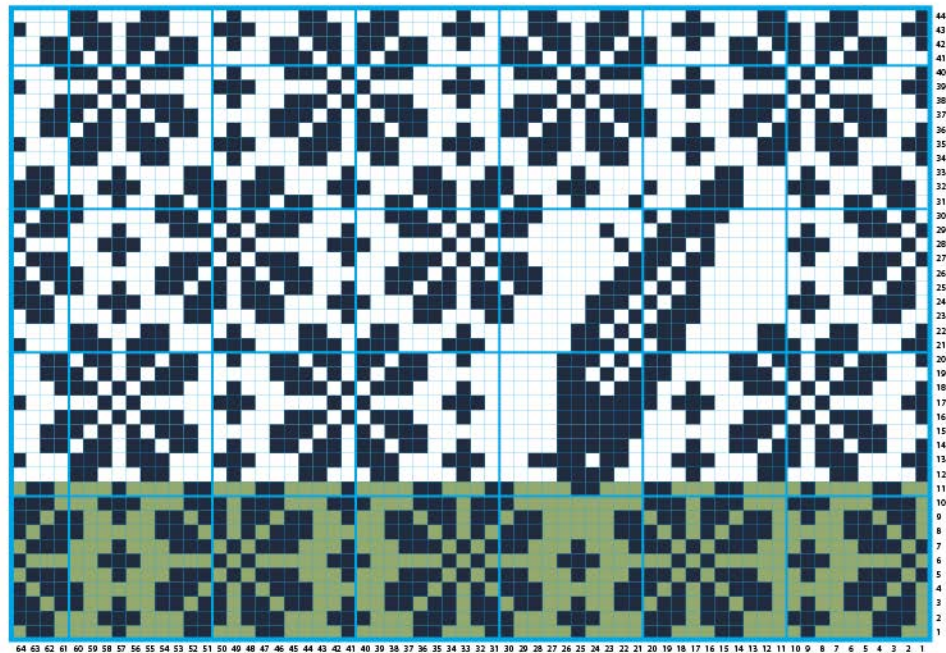
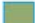
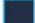





# KAAVIO 1



-  = Neulo oikein värillä pujo
-  = Neulo oikein värillä hiili
-  = Neulo oikein värillä luonnonvalkoinen
-  = Neulo 2 s oikein yhteen
-  = Nosta 1 s oikein neulomatta, neulo 1 o ja vedä nostettu s neulotun yli

IV puikko

III puikko

II puikko

I puikko