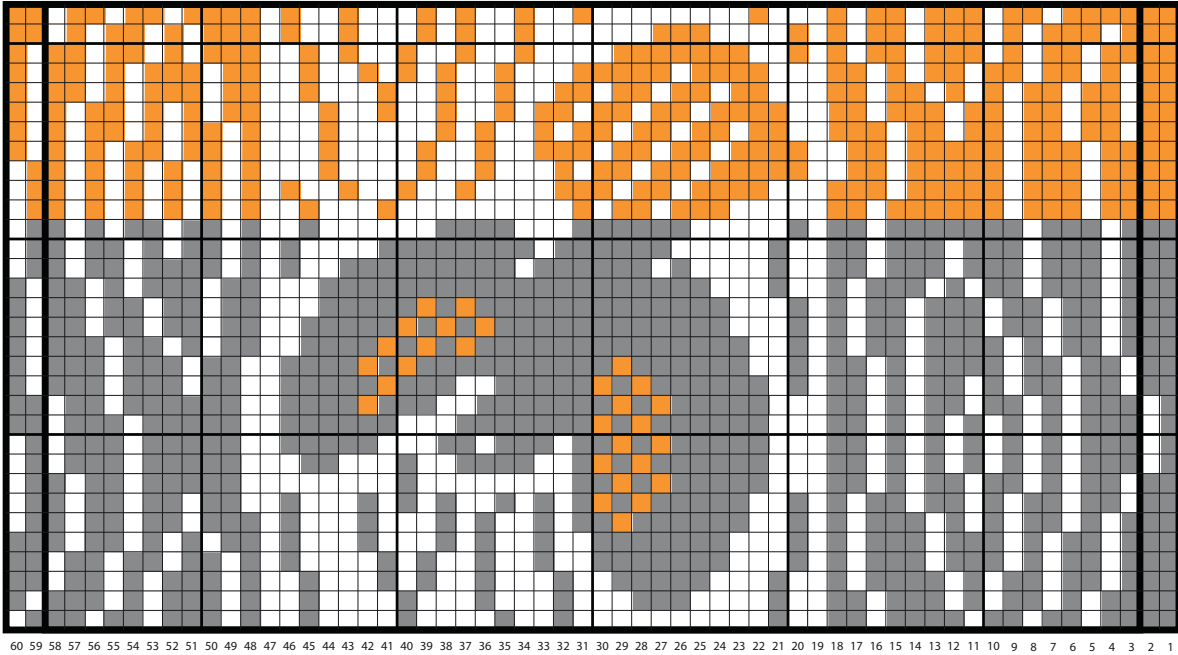


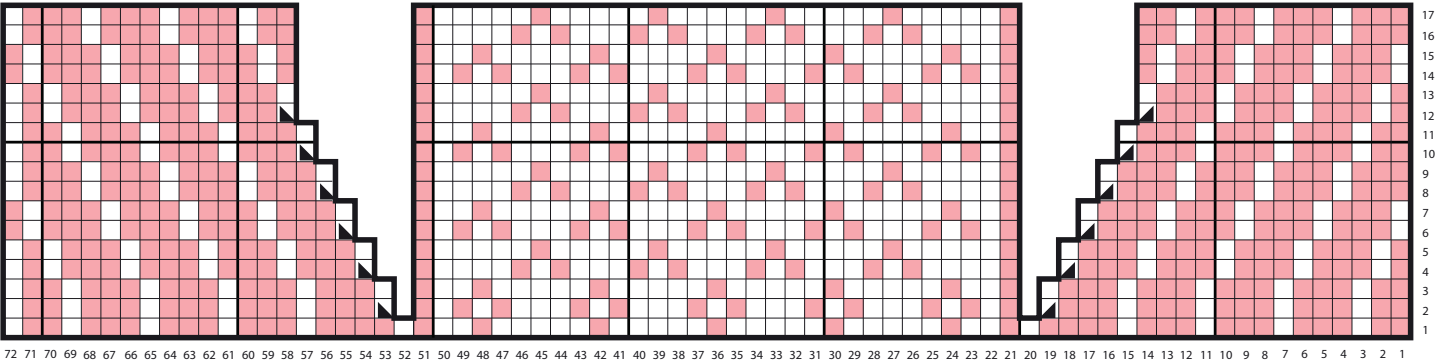
Kainuu koko 42

A-KAAVIO



- = (048) kallio
- = (011) valkoinen
- = (264) papaija
- = (516) herkkä
- ▲ = neulo 2 s oikein yhteen
- ◀ = nosta 1 s oikein neulomatta, neulo 1 o ja vedä nostettu s neulotun yli

B-KAAVIO



C-KAAVIO

