



Etelä-Pohjanmaa

Koko 38-39
Langan menekki: Novita
Nalle 75 % villa / 25 %
polyamidi, 100 g = 260 m
(011) valkoinen 30 g
(519) haave 40 g
(702) mimosa 20 g
(160) farkku 45 g
Sukkapuikot 3 mm tai
käsialan mukaan
25 s / 10 cm kirjoneuletta

Varsi

Luo sukka puikoille värillä haave 56 s ja jaa s:t taisaisesti neljälle puikolle. Kerroksen vaihtumiskohta on IV ja I puikon välissä.

Neulo kierrettyä jous-tinneuletta suljettuna neuleena: *1 n, 1 o kiertäen eli takareunasta*, toista *-*, kunnes työn korkeus

on 3 cm. Neulo vielä 1 krs oikein.

Aloita kirjoneule suljettuna neuleena 1. kaavion 1. krs:lta ja neulo kaavion kaikki krs:t. HUOM! Krs 6 neulotaan yhdellä värillä. Oravan silmä ja kirsu kirjoitetaan valmiiseen työhön.

Kantalappu

Aloita kantalappu neulomalla farkun värisellä langalla I puikon s:t IV puikolle = 28 s. Jätä muut s:t odottamaan. Käännä työ ja neulo seuraavasti: 1. krs (työn nurja puoli): nosta 1. s neulomatta (lanka työn nurjalla puolella) ja neulo muut s:t nurin. Käännä työ.

2. krs (työn oikea puoli): *nosta 1 s neulomatta (lan-

ka työn nurjalla puolella), neulo 1 o*, toista *-* krs loppuun. Käännä työ. 3. krs: nosta 1. s neulomatta (lanka työn nurjalla puolella) ja neulo muut s:t nurin. Käännä työ.

4. krs: nosta 1. s neulomatta, neulo 2 o, *nosta 1 s neulomatta, neulo 1 o*, toista *-*, kunnes jäljellä on 1 s ja neulo se oikein. Käännä työ.

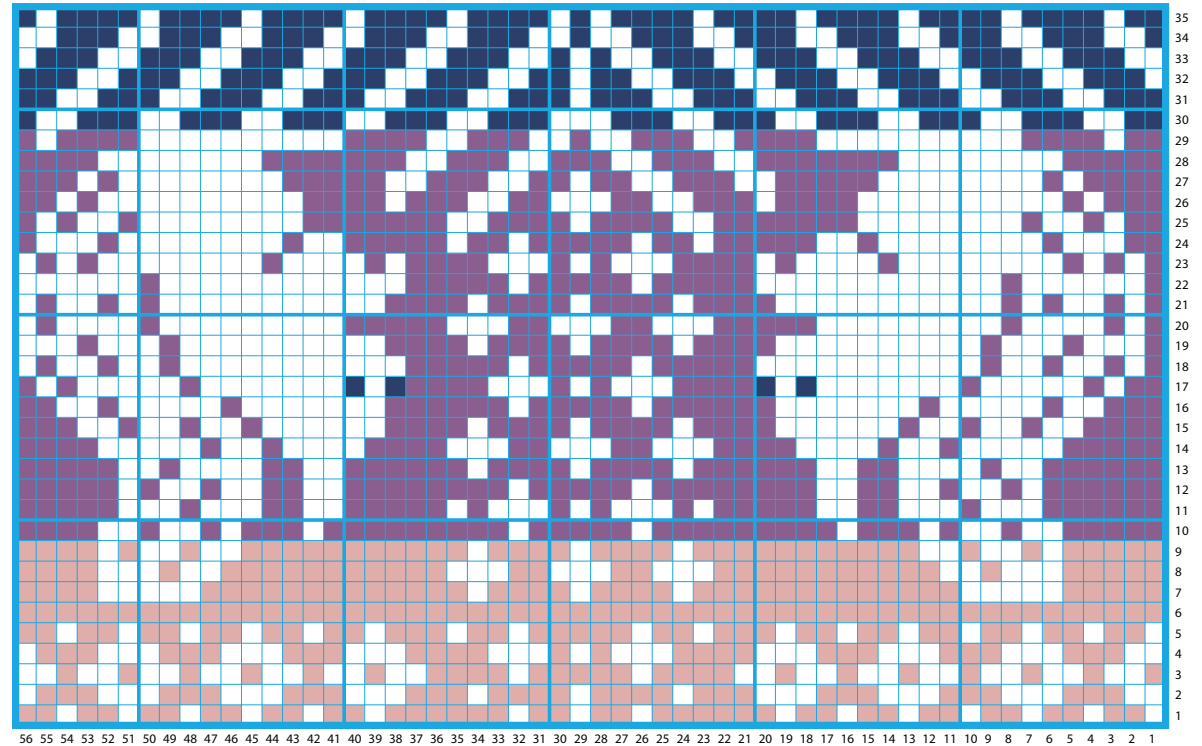
Neulo krs:t 1-4 yhteensä 7 kertaa = 28 krs. Neulo vielä nurjan puolen krs kuten edellä, käännä työ.

Kantapohja

Aloita ranskalaisen kanta-pään kavennukset:

1. krs: neulo 16 o, 2 s takareunoista oikein yhteen,

KAAVIO 1



56 55 54 53 52 51 50 49 48 47 46 45 44 43 42 41 40 39 38 37 36 35 34 33 32 31 30 29 28 27 26 25 24 23 22 21 20 19 18 17 16 15 14 13 12 11 10 9 8 7 6 5 4 3 2 1

1 o. Käännä työ.

2. krs: nosta 1 s nurin neulomatta, neulo 5 n, 2 s nurin yhteen, 1 n. Käännä työ.

3. krs: nosta 1 s neulomatta, neulo 6 o, 2 s takareunoista oikein yhteen, 1 o. Käännä työ.

4. krs: nosta 1 s nurin neulomatta, 7 n, 2 s nurin yhteen, 1 n. Käännä työ.

Jatka kavennuksia tähän tapaan niin, että silmukoiden määrä keskellä kasvaa joka krs yhdellä s:lla, kunnes teet viimeisen kavennuksen sekä oikealla

että nurjalla kantalapun reunassa. Jaa s:t kahdelle puikolle (8 + 8 s) ja neulo oikein kantapohjan keskelle.

Terä

Neulo kantapohjan vasemmanpuoleiset 8 s oikein (= I puikko). Poimi neuloen I puikolle kantalapun vasemmasta reunasta 14 s sekä 1 s kiertäen kantalapun ja II puikon välistä. Neulo II ja III puikon silmukoilla sileää neuletta. Poimi neuloen IV puikolle 1 s kiertäen III puikon ja kantalapun välistä ja 14 s neuloen kantalapun reunasta. Neulo IV puikolla vielä kantapohjan keskelle. Työssä on 74 s.

Jatka kaikilla puikoilla sileää neuletta ja aloita kiilakavennukset: Neulo I puikon 2 viimeistä silmukkaa oikein yhteen ja tee IV puikon alussa ylivetokavennus (= nosta 1 s oikein

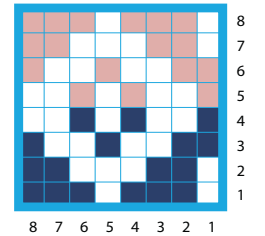
neulomatta, neulo 1 o ja vedä nostettu s neulotun yli). Toista kavennukset joka 2. krs, kunnes puikoilla I ja IV on 14 s (työssä on 56 s).

Kun sukan pohjan pituus on 14 cm, aloita kirjoneule 2. kaavion 1. krs:lta. Mallikerta toistuu kerroksella 7 kertaa. Neulo kaavion kaikki krs:t. Neulo kirjoneuleen jälkeen sileää neuletta värillä haave.

Kärkikavennukset

Kun pohjan pituus on 19 cm tai pikkuvarvas peittyä, aloita kärjen nauhakavennukset: Neulo I ja III puikon lopussa 2 o yhteen + 1 o sekä II ja IV puikon alussa neulo 1 o + tee ylivetokavennus. Tee

KAAVIO 2



kavennukset kuten edellä joka 2. krs, kunnes työssä on jäljellä 28 s. Tee sen jälkeen kavennukset joka krs. Kun työssä on jäljellä 8 s, katkaise lanka, vedä se silmukoiden läpi ja päättelee hyvin.

Viimeistely

Höyrytä sukat kevyesti. Kirjo silmukoita jäljittelevin pistoin oravan kirsu ja silmä farkun värisellä langalla.