

PALMIKKOPIPO NAISELLE

Suunnittelija: Marjaana Holm

Lanka: Novita Seitsemän veljestä

Menekki: 100g + tupsu

Puikot: pyöröpuikko 40 cm tai sukkapuikot, 4mm tai käsialan mukaan, palmikko- tai muu apupuikko 4mm

Koko: naiselle

Neuletiheys: 22 silmukkaa joustinneuletta (kevyesti venytettynä) = 10cm

ALOITUS:

Luo yhteensä 96 silmukkaa ja aloita joustinneule (2 oikein, 2 nurin) suljettuna neuleena. Neulo joustinneuletta, kunnes sen korkeus on n. 13 cm.



SILMUKOIDEN LISÄYS:

Tee lisäykset Kaavion 1: silmukoiden lisäykset mukaisesti. Mallikuvio toistuu neljä kertaa yhden kerroksen aikana. Neuleessa on lisäysten jälkeen 120 silmukkaa.

PALMIKKOKAAVIO:

Lisäysten jälkeen aloitetaan palmikkoneuleosuos Kaavion 2: palmikkokuvio mukaisesti. Mallikuvio toistuu neljä kertaa yhden kerroksen aikana.

Toista koko palmikkokaavio 4-5 kertaa riippuen siitä, että haluatko pipon istuvan tiiviisti pääläellasi vai pidätkö hieman korkeammasta mallista.

Viimeisen palmikkokerroksen jälkeen neulo vielä 3-4 kerrosta mallin mukaan ja aloita sen jälkeen kavennukset.

KAVENNUKSET:

1. kavennuskerros: neulo kaikki nurjat silmukat 2 nurin yhteen.
2. kavennuskerros: neulo kaikki oikeat silmukat 2 oikein yhteen.
3. kavennuskerros: neulo kaikki oikeat silmukat 2 oikein yhteen.
4. kavennuskerros: neulo kaikki silmukat 2 oikein yhteen. Jatka kunnes jäljellä on 8 silmukkaa.

Lopuksi katkaise lanka ja vedä se silmukoiden läpi. Vedä langanpää pipon sisäpuolelle ja kiristä hyvin. Päättele langanpäät pipon sisäpuolelle huolellisesti.

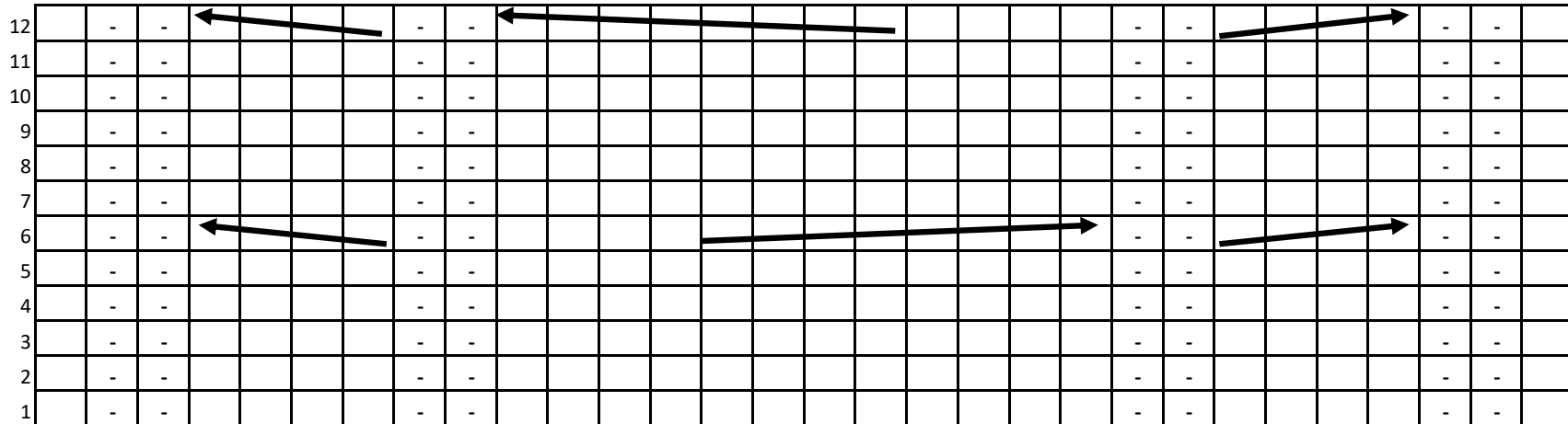
VIIMEISTELY:

Halutessasi voit höyryttää palmikkokuvioita kevyesti auki. Taita sen jälkeen joustinneuleosuos itsellesi mieluisaan mittaan ja lisää pipoon tupsu jos haluat. Pipo on kiva ilman tupsuakin!

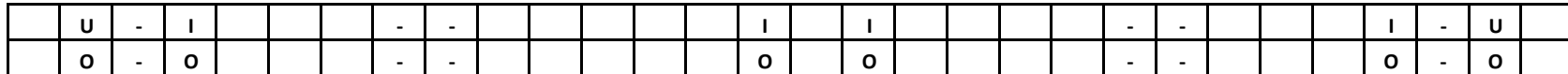
VINKKI!

Voit käyttää samaa ohjetta myös isomman pipon neulomiseen lisäämällä nurjia silmukoita palmikoiden väleihin. Lisää 1 nurja silmukka esim. jokaiseen tai joka toiseen palmikkoväliin.

Kaavio 2: palmikkokuva



Kaavio 1: silmukoiden lisäys



HUOM! Mallikaaviot toistuvat neljä kertaa / kerros

Merkkien selitykset

- | |
|--|
| |
|--|

 = oikea silmukka
- = nurja silmukka
- O** = langankierto puikolle
- I** = lisäys: neulo edellisen kierroksen langankierto kiertäen oikein
- U** = lisäys: neulo edellisen kierroksen langankierto kiertäen nurin

- | |
|---|
| → |
| ← |

 = neulo 2 silmukkaa apupuikolle työn taakse, neulo seuraavat 2 silmukkaa oikein ja neulo apupuikolta 2 silmukkaa oikein
- | |
|---|
| ← |
| → |

 = neulo 2 silmukkaa apupuikolle työn eteen, neulo seuraavat 2 silmukkaa oikein ja neulo apupuikolta 2 silmukkaa oikein

- | |
|---|
| → |
| ← |

 = neulo 4 silmukkaa apupuikolle työn taakse, neulo seuraavat 4 silmukkaa oikein ja neulo apupuikolta 4 silmukkaa oikein
- | |
|---|
| ← |
| → |

 = neulo 4 silmukkaa apupuikolle työn eteen, neulo seuraavat 4 silmukkaa oikein ja neulo apupuikolta 4 silmukkaa oikein