

Kanta-Hämeen maakuntasukat

Koko 38 (46)

Langan menekki: Novita Nalle

75 % villa / 25 % polyamidi,

100 g = 260 m

(523) puolukka 45 g

(160) farkku 45 g

(010) luonnonvalkoinen 65 g

Sukkapuikot 3 mm tai käsialan mukaan

26 s / 32 krs = 10 cm kirjo-

neuletta 3 mm:n puikoilla

HUOM! Sido 4 s pidemmät lankajuoksut kiertämällä lankoja keskenään ristiin työn takana. Tee sidonnat eri kohdissa, etteivät ne osu samaan silmukaväliin peräkkäisillä kerroksilla.

Varsi

Luo sukkapuikoille kuviovärillä 56 (64) s ja jaa s:t puikoille: I puikko = 15 (17) s, II puikko = 13 (15) s, III puikko = 14 (16) s, IV puikko = 14 (16) s. Kerroksen vaihtumiskohta on IV ja I puikon välissä.

Neulo joustinneuletta suljettuna neuleena: *2 o, 2 n*, toista *-*, kunnes työn korkeus on 3 cm.

Aloita kirjoneule suljettuna neuleena:

Koossa 38: aloita kirjoneule A-kaavion 9. silmukasta. Neulo kaavion kaikki kerrokset.

Koossa 42: aloita kirjoneule A-kaavion 1. silmukasta. Neulo kaavion kaikki kerrokset.

Kantapää

Neulo kantapää kuviovärillä.

Aloita kantalappu neulomalla I puikon s:t oikein IV puikolle ja kavenna samalla 1 s I puikolta = 28 (32) s. Jätä muut s:t odottamaan. Käännä työ ja neulo vahvennettua neuletta: 1. krs: (työn nurja puoli) nosta 1. s neulomatta (lanka työn nurjalla puolella) ja neulo muut s:t nurin. Käännä työ. 2. krs: (työn oikea puoli) *nosta 1 s neulomatta, (lanka työn nurjalla puolella), neulo 1 s oikein*, toista *-* krs loppuun. Käännä työ. Toista krs:t 1-2 yhteensä 14 (16) kertaa (= 28 (32) krs).

Kantapohjan kavennukset

Neulo vielä nurjan puolen krs ja aloita sitten kantapohjan kavennukset: Jatka samaa vahvennettua neuletta kuin aiemmin. Neulo kantalapun oikean puolen kerrosta, kunnes jäljellä on 10 (11) s. Tee ylivetokavennus (= nosta 1 s oikein neulomatta, neulo 1 s oikein ja vedä nostettu

s neulotun yli) ja käännä työ. Nosta 1. s neulomatta, neulo 8 (10) s nurin ja neulo 2 seuraavaa s:aa nurin yhteen, käännä työ. Nosta 1. s neulomatta, neulo, kunnes jäljellä on 9 (10) s, tee ylivetokavennus ja käännä työ.

Jatka kavennuksia samalla tavalla, eli sivusilmukat vähenevät joka krs yhdellä ja kantapään keskellä on koko ajan 10 (12) s. Kun sivusilmukat loppuvat, jaa silmukat kahdelle puikolle, 5 + 5 (6 + 6) s, ja neulo ensimmäiset 5 (6) s vahvennettua neuletta. Kerroksen vaihtumiskohta on nyt tässä.

Neulo B-kaavion 1. kerros pohjavärillä: Poimi vapaalle puikolle kantalapun vasemmosta reunasta 14 (16) s + 1 s kantalapun ja II puikon välistä. Neulo kantalapun 5 (6) s oikein ja poimitut s:t kiertäen eli takareunasta oikein. Neulo II ja III puikon s:t oikein. Poimi kanta-

lapun oikeasta reunasta 15 (17) s + 1 s III puikon ja kantalapun välistä sillä puikolla, jolla on 5 (6) s. Huom! Tässä poimitaan 1 s enemmän kuin toisella puolella. Neulo poimitut s:t kiertäen oikein ja kantalapun 5 (6) s oikein. Työssä on 68 (78) s.

Kiilakavennukset

Jatka kirjoneuletta B-kaavios-ta ja aloita kiilakavennukset kaavion mukaan 2. kerroksella: neulo I puikon lopussa 2 viimeistä s:aa oikein yhteen ja tee IV puikon alussa ylivetokavennus. Tee kavennukset joka 2. krs, kunnes työssä on 56 (64) s. Silmukat jakaantuvat puikoille: I puikko = 14 (16) s, II puikko = 13 (15) s, III puikko = 14 (16) s, IV puikko 15 (17) s.

Kun olet neulonut B-kaavion loppuun, jatka kirjoneuletta C-kaaviosta. Kuvio toistuu kerroksella 7 (8) kertaa.

Toista C-kaavion kerrokset 2 (3) kertaa. Jatka työ loppuun värillä puolukka ja jaa silmukat tasaisesti puikoille, jokaiselle 14 (16) s. Neulo sileää, kunnes pohjan pituus on 20 (25) cm tai pikkumarvas peittyä.

Kärki

Aloita kärjen nauhakavennukset: Neulo I ja III puikon lopussa 2 o yhteen + 1 o sekä neulo II ja IV puikon alussa 1 o + tee ylivetokavennus. Tee kavennukset kuten edellä joka 2. krs, kunnes joka puikolla on jäljellä 7 s. Tee sen jälkeen kavennukset joka kerroksella. Kun työssä on jäljellä 8 s, katkaise lanka, vedä se silmukoiden läpi ja päättelee hyvin.

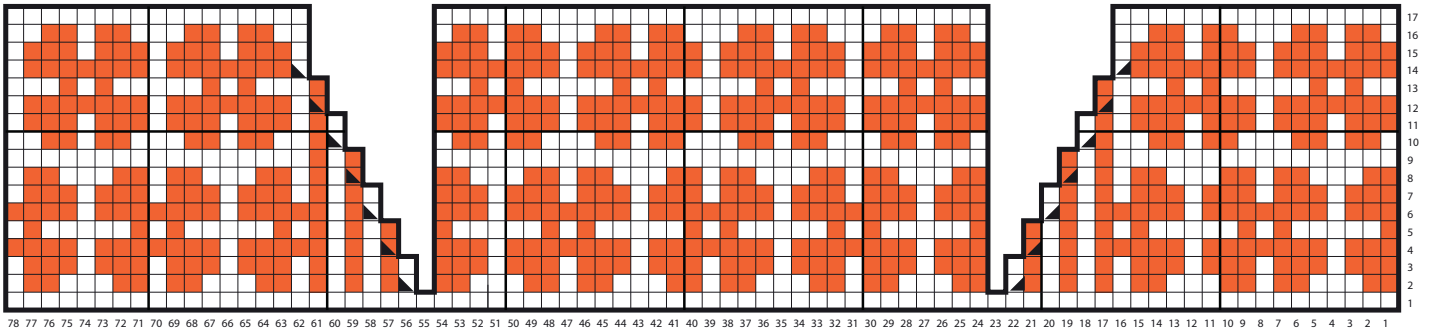
Viimeistely

Kirjo ilveksen silmät silmukoita jäljittellevin pistoin A-kaavion mukaan. Höyrytä sukat kevyesti.

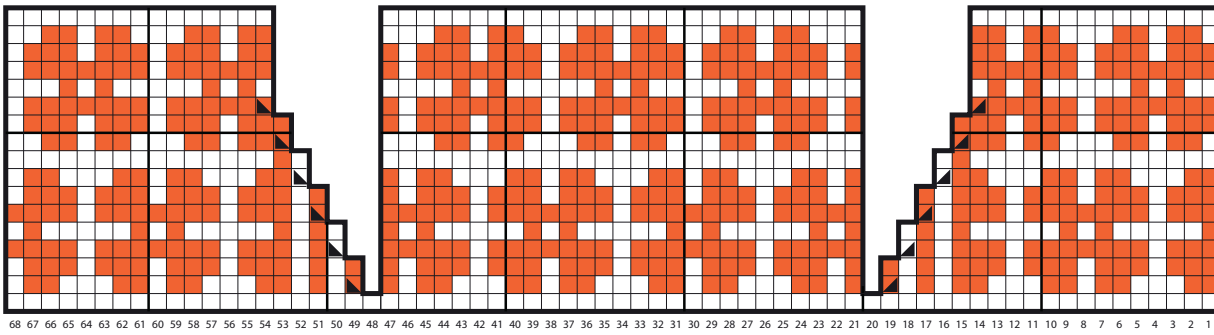


- ▣ = neulo 2 s oikein yhteen
- ▣ = nosta 1 s oikein neulomatta, neulo 1 o ja vedä nostettu s neulotun yli

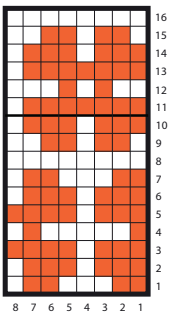
B-KAAVIO KOKO 42



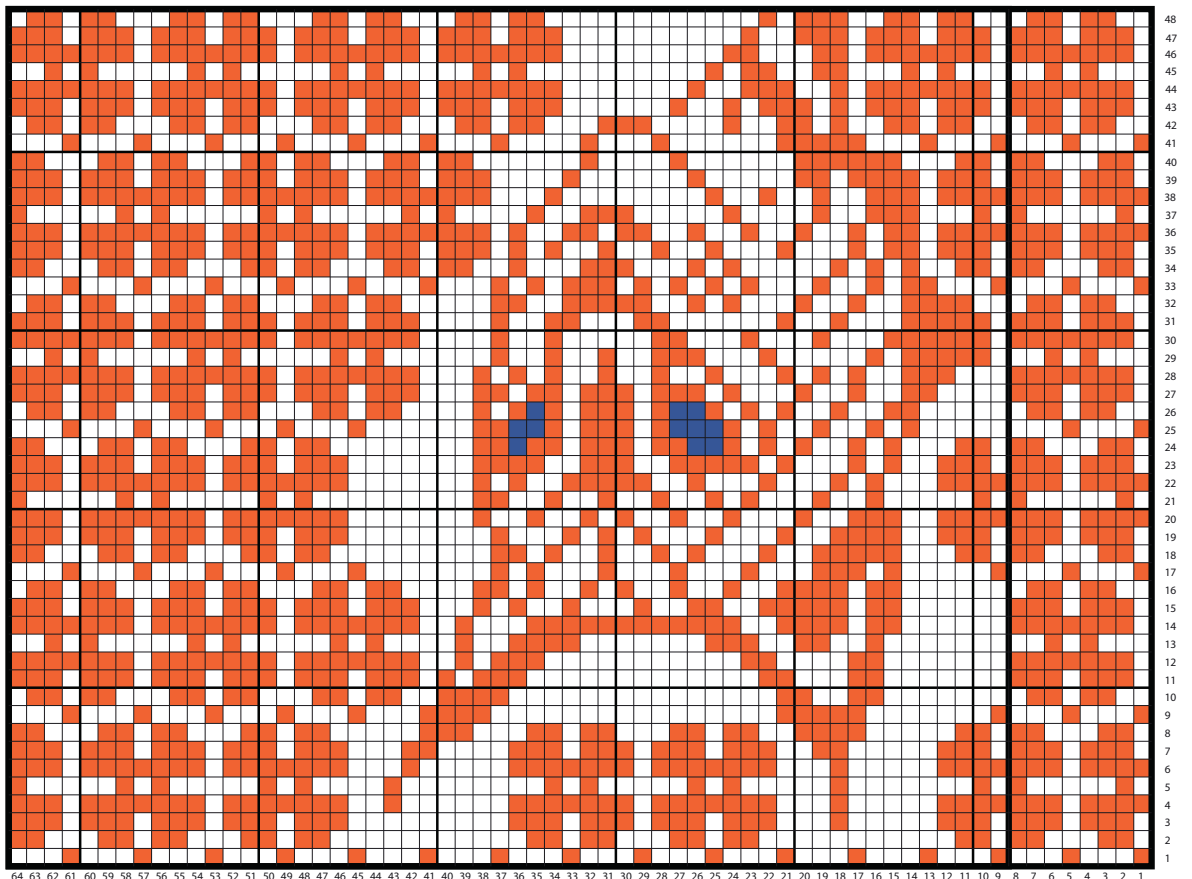
B-KAAVIO KOKO 38



C-KAAVIO MOLEMMAT KOOT



A-KAAVIO



Aloita koko 38 tästä |