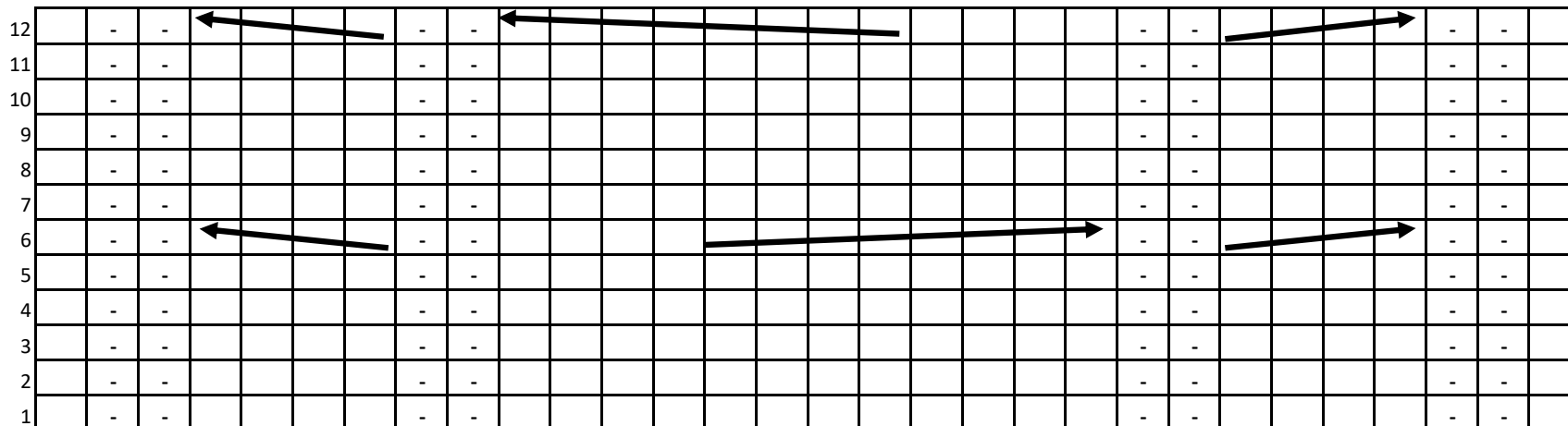
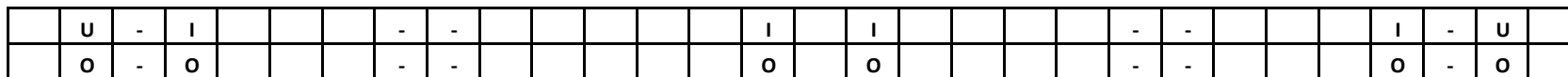


Kaavio 2: palmikkokuvio



Kaavio 1: silmukoiden lisäys



HUOM! Mallikaaviot toistuvat neljä kertaa / kerros

Merkkien selitykset

- | |
|--|
| |
|--|

 = oikea silmukka
- | |
|---|
| - |
|---|

 = nurja silmukka
- | |
|---|
| O |
|---|

 = langankierto puikolle
- | |
|---|
| I |
|---|

 = lisäys: neulo edellisen kierroksen langankierto kiertäen oikein
- | |
|---|
| U |
|---|

 = lisäys: neulo edellisen kierroksen langankierto kiertäen nurin

- | |
|--|
| |
| |

 = neulo 2 silmukkaa apupuikolle työn taakse, neulo seuraavat 2 silmukkaa oikein ja neulo apupuikolta 2 silmukkaa oikein
- | |
|--|
| |
| |

 = neulo 2 silmukkaa apupuikolle työn eteen, neulo seuraavat 2 silmukkaa oikein ja neulo apupuikolta 2 silmukkaa oikein

- | |
|--|
| |
| |

 = neulo 4 silmukkaa apupuikolle työn taakse, neulo seuraavat 4 silmukkaa oikein ja neulo apupuikolta 4 silmukkaa oikein
- | |
|--|
| |
| |

 = neulo 4 silmukkaa apupuikolle työn eteen, neulo seuraavat 4 silmukkaa oikein ja neulo apupuikolta 4 silmukkaa oikein