

Etelä-Karjala

KOKO 38-39

Langan menekki: Novita Venla
75 % villa / 25 % polyamidi,
100 g = 420 m
(010) luonnonvalkoinen 35 g
(499) hiili 40 g
(372) pujo 45 g
Sukkapuikot 2,5 mm tai
käsialan mukaan
24 s / 10 cm kirjoneuletta
2,5 mm:n puikoilla

Varsi

Luo sukkapuikoille värillä pujo 64 s ja jaa s:t tasaisesti neljälle puikolle. Kerroksen vaihtumis-kohta on IV ja I puikon välissä.

Neulo kierrettyä joustin-neuletta suljettuna neuleena: *1 n, 1 o kiertäen eli takareunasta*, toista *-*, kunnes työn korkeus on 3 cm. Neulo vielä 1 krs oikein. Jaa s:t puikoille seuraavasti: I puikko 17 s, II puikko 15 s, III puikko 16 s, IV puikko 16 s. Aloita kirjoneule suljettuna neuleena 1. kaavion 1. krs:lta ja neulo kaavion kaikki krs:t.

Kantalappu

Jatka työtä pujon värisellä langalla. Aloita kantalappu

neulomalla I puikon s:t oikein IV puikolle ja kavenna samalla I puikolta 1 s = 32 s. Jätä muut s:t odottamaan. Käännä työ ja neulo vahvennettua neuletta: 1. krs: (työn nurja puoli) nosta 1. s neulomatta (lanka työn nurjalla puolella) ja neulo muut s:t nurin. Käännä työ. 2. krs: (työn oikea puoli) *nosta 1 s neulomatta (lanka työn nurjalla puolella), neulo 1 s oikein*, toista *-* krs loppuun. Käännä työ.

Toista krs:t 1-2 yhteensä 16 kertaa (= 32 krs).

Kantapohjan kavennukset

Neulo vielä nurjan puolen krs ja aloita kantapohjan kavennukset: Jatka samaa vahvennettua neuletta kuin aiemmin. Neulo kantalapun oikean puolen kerrosta, kunnes jäljellä on 11 s. Tee ylivetokavennus (= nosta 1 s oikein neulomatta, neulo 1 s oikein ja vedä nostettu s neulotun yli) ja käännä työ. Nosta 1. s neulomatta, neulo 10 s nurin ja neulo 2 seuraavaa s:aa nurin yhteen, käännä työ. Nosta 1. s neulomatta, neulo, kunnes jäljellä on 10 s, tee ylivetokavennus ja käännä työ.

Jatka edelleen samalla

tavalla siten, että sivusilmukat vähenevät joka krs yhdellä ja keskiryhmän s:t pysyvät samana eli 12:na. Jaa keskiryhmän s:t kahdelle puikolle, 6 + 6 s, ja neulo ensimmäiset 6 s. Kerroksen vaihtumiskohta on nyt tässä.

Terä

Aloita kirjoneule 2. kaavion 1. krs:lta: Neulo kirjoneuletta kantalapun 6 s ja poimi neuloen kantalapun vasemmasta reunasta 16 s. Poimi kiertäen 1 s kantalapun ja II puikon välistä. Neulo II ja III puikon s:t. Poimi III puikon ja kantalapun oikean reunan välistä kiertäen 1 s. Poimi neuloen kantalapun oikeasta reunasta 16 s ja neulo kantalapun 6 s. Tarkista, että silmukat jakaantuvat seuraavasti: I puikolla 23 s, II puikolla 15 s, III puikolla 16 s, IV puikolla 23 s.

Kiilakavennukset

Jatka näillä 77 s:lla kirjoneuletta kaavion mukaan ja aloita 2. krs:lla kiilakavennukset: neulo I puikon lopussa 2 viimeistä s:aa oikein yhteen ja tee IV puikon alussa ylivetokavennus. Tee kavennukset kaavion mukaan joka 2. krs.

Kavennusten jälkeen työssä on 63 s. Neulo kaavio 2 loppuun. Kaavion jälkeen neulo sukka loppuun pujon värisellä langalla. Kavenna I puikolta 1 s. Työssä on 62 s.

Kärkikavennukset

Kun pohjan pituus on 20 cm tai pikkumarvas peittyy, aloita kärjen nauhakavennukset:

Neulo I ja III puikon lopussa 2 o yhteen + 1 o sekä II ja IV puikon alussa neulo 1 o + tee

ylivetokavennus. Tee kavennukset kuten edellä joka 2. krs, kunnes työssä on jäljellä 42 s. Tee sen jälkeen kavennukset joka krs.

Kun työssä on jäljellä 22 s, päättelee sukan ylä- ja alapuolen silmukat yhteen nurjalta puolelta kolmen puikon päättelyllä tai silmukoi ylä- ja alapuoli yhteen.

Voit tehdä toisen sukan joko samoin tai peilikuvaksi. Jos seuraat kaaviota ruudulta,

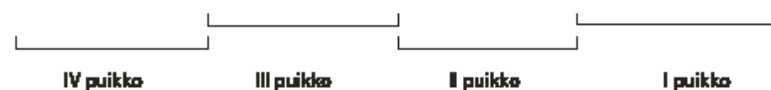
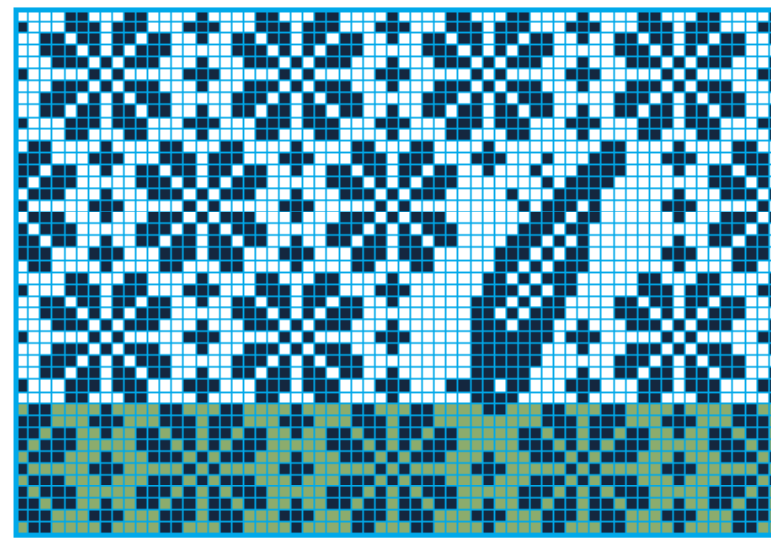
voit kääntää kaavion kuvaohjelmassa.

Viimeistely

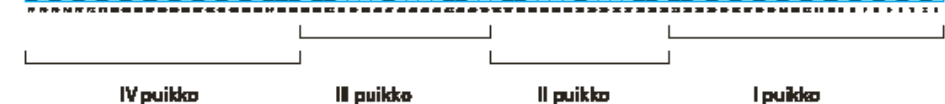
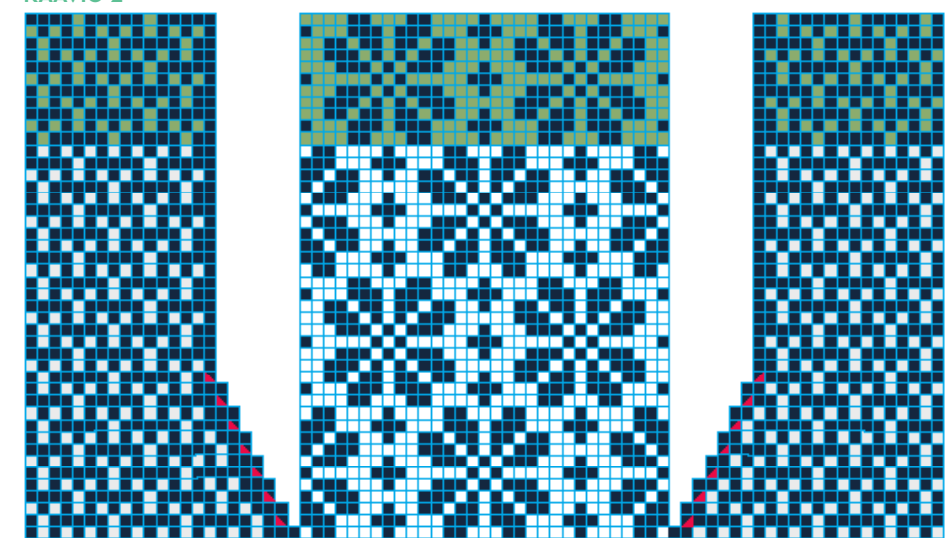
Höyrytä sukat kevyesti.

VINKKI: Leveämmät sukat saat, jos käytät työhön Nalle-lankaa. Voit myös neuloa kuvion pelkästään varteen ja terän yksivärisenä. Tällöin sukista tulee ohuemmat, ja niitä voi käyttää esimerkiksi tennareissa.

KAAVIO 1



KAAVIO 2



JAA SUKKAKUVASI
INSTAGRAMISSA
#SUKKAMAA