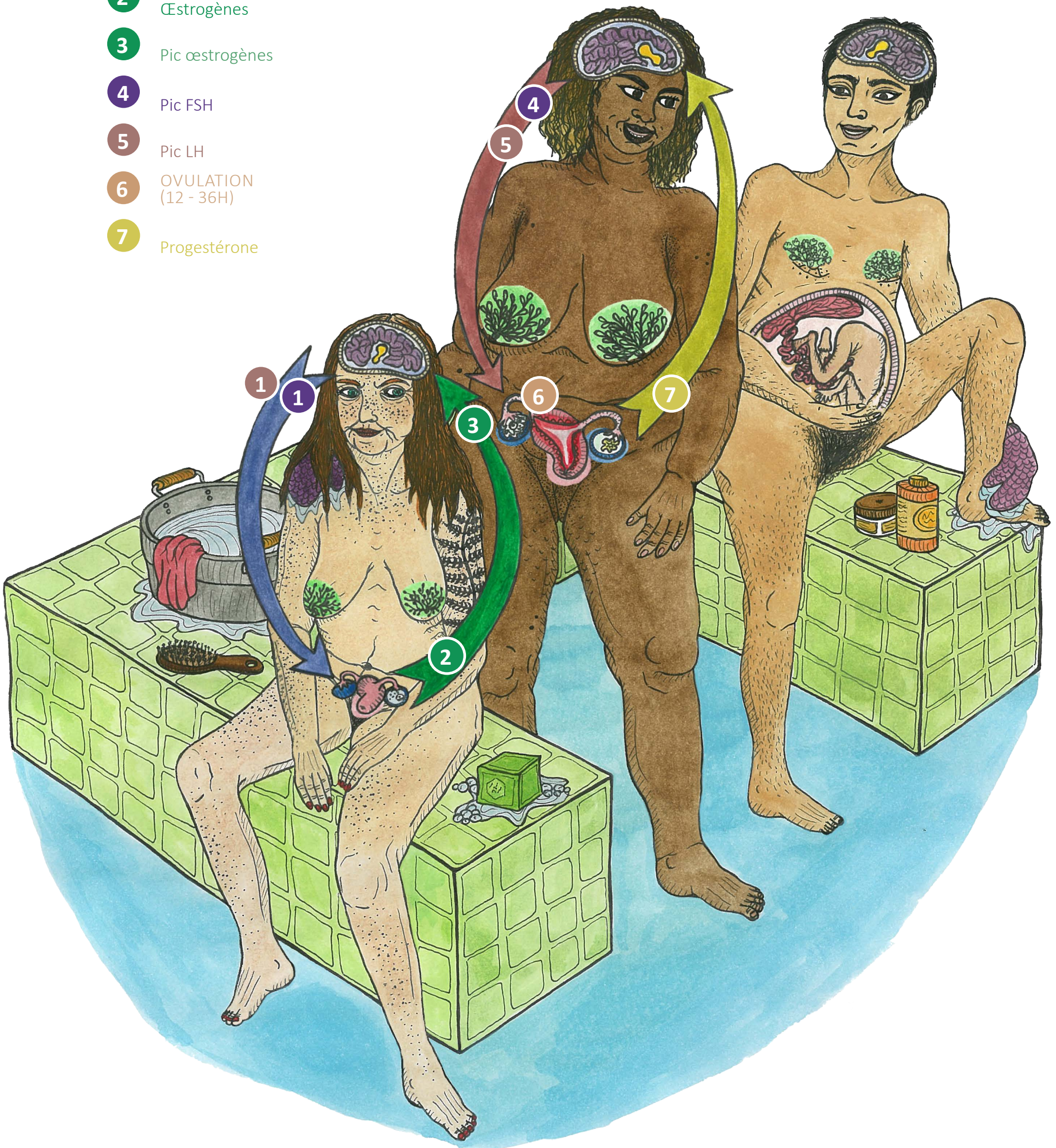


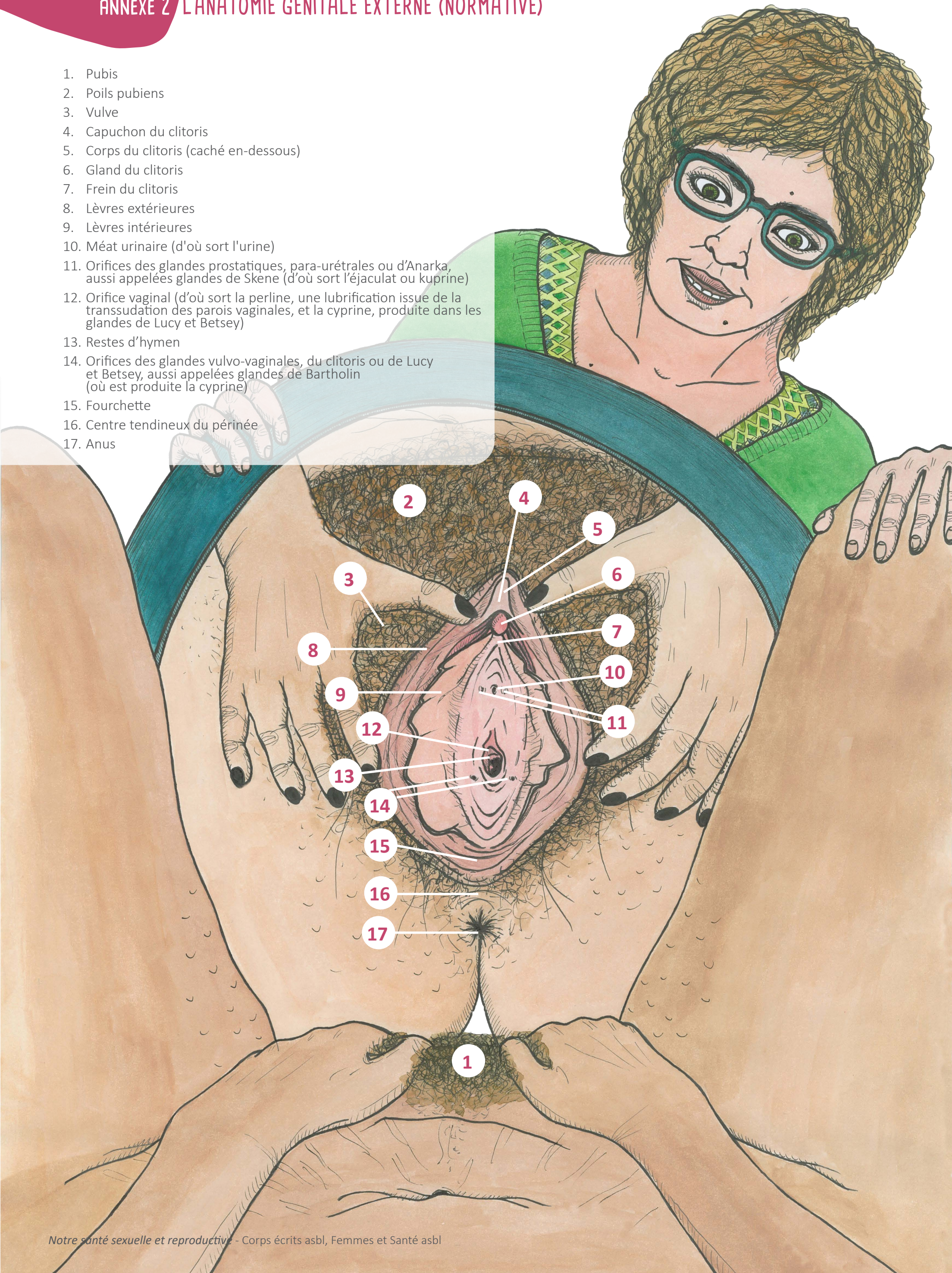
- 1 LH : Hormone lutéinisante  
FSH : Hormone folliculo- stimulante
- 2 Œstrogènes
- 3 Pic œstrogènes
- 4 Pic FSH
- 5 Pic LH
- 6 OVULATION (12 - 36H)
- 7 Progestérone





## ANNEXE 2 L'ANATOMIE GÉNÉTALE EXTERNE (NORMATIVE)

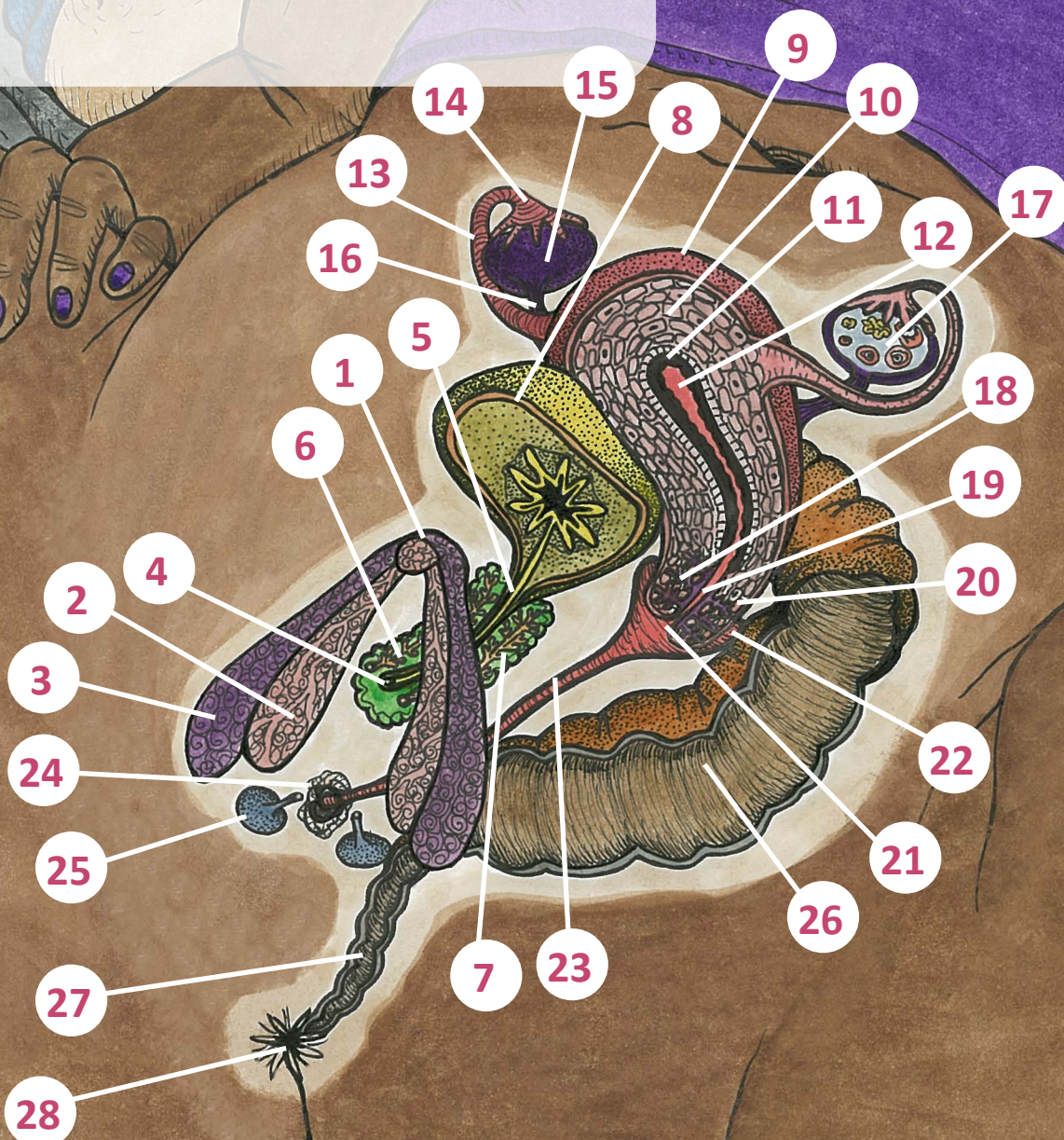
1. Pubis
2. Poils pubiens
3. Vulve
4. Capuchon du clitoris
5. Corps du clitoris (caché en-dessous)
6. Gland du clitoris
7. Frein du clitoris
8. Lèvres extérieures
9. Lèvres intérieures
10. Méat urinaire (d'où sort l'urine)
11. Orifices des glandes prostatiques, para-urétrales ou d'Anarka, aussi appelées glandes de Skene (d'où sort l'éjaculat ou kuprine)
12. Orifice vaginal (d'où sort la perline, une lubrification issue de la transsudation des parois vaginales, et la cyprine, produite dans les glandes de Lucy et Betsey)
13. Restes d'hymen
14. Orifices des glandes vulvo-vaginales, du clitoris ou de Lucy et Betsey, aussi appelées glandes de Bartholin (où est produite la cyprine)
15. Fourchette
16. Centre tendineux du périnée
17. Anus



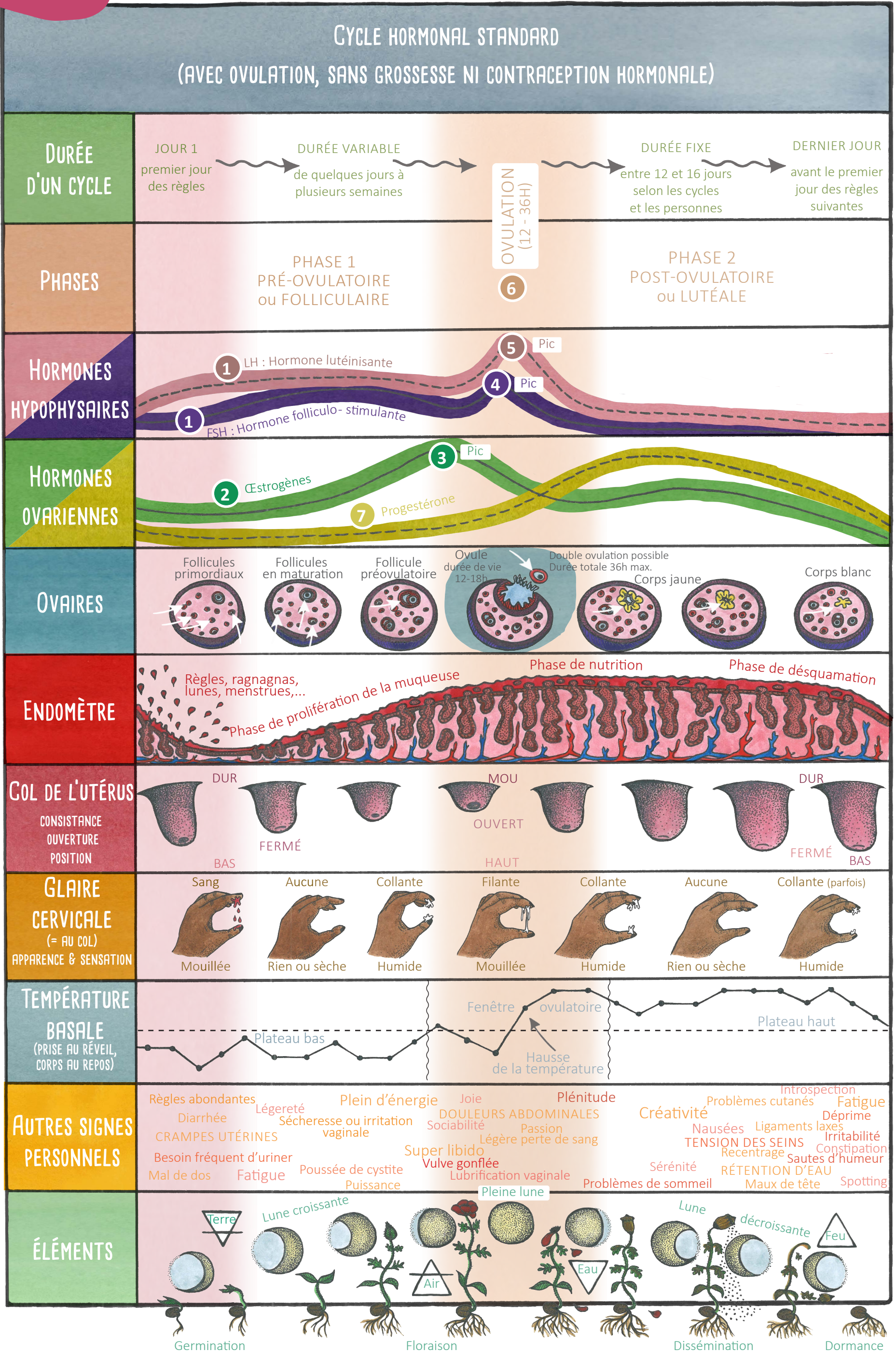


## ANNEXE 3 L'ANATOMIE GÉNÉTALE INTERNE (NORMATIVE)

1. Gland et corps du clitoris
2. Bulbes du clitoris
3. Piliers du clitoris
4. Méat urinaire (d'où sort l'urine)
5. Urètre
6. Prostate ou éponge urétrale (en vert)
7. Glandes prostatiques, para-urétrales ou d'Anarka (aussi appelées glandes de Skene) (en orange)
8. Vessie
9. Utérus
10. Myomètre (paroi musculaire utérine)
11. Endomètre (muqueuse utérine)
12. Cavité utérine
13. Trompes utérines (aussi appelées de Fallope)
14. Pavillon de la trompe
15. Ovaire
16. Ligament suspenseur de l'ovaire
17. Évolution du follicule dans l'ovaire
18. Cryptes cervicales (où est produite la glaire)
19. Canal cervical
20. Col de l'utérus
21. Orifice du col de l'utérus
22. Cul-de-sac vaginal
23. Vagin
24. Orifice vaginal
25. Glandes vulvo-vaginales, du clitoris ou de Lucy et Betsey (aussi appelées glandes de Bartholin)
26. Rectum
27. Canal anal
28. Anus



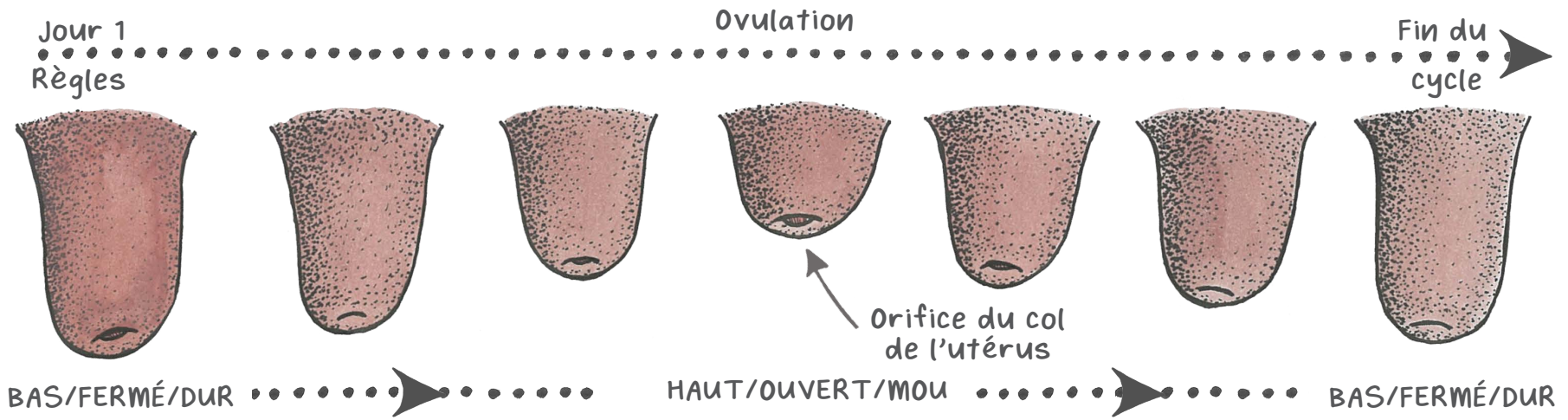




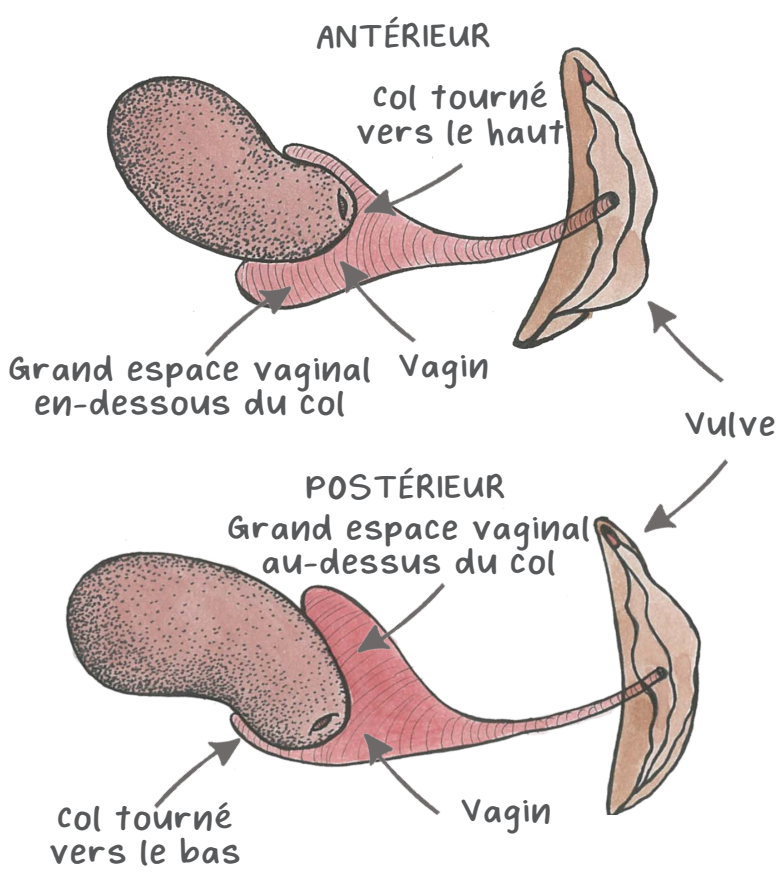
Notre santé sexuelle et reproductive - Corps écrits asbl, Femmes et Santé asbl



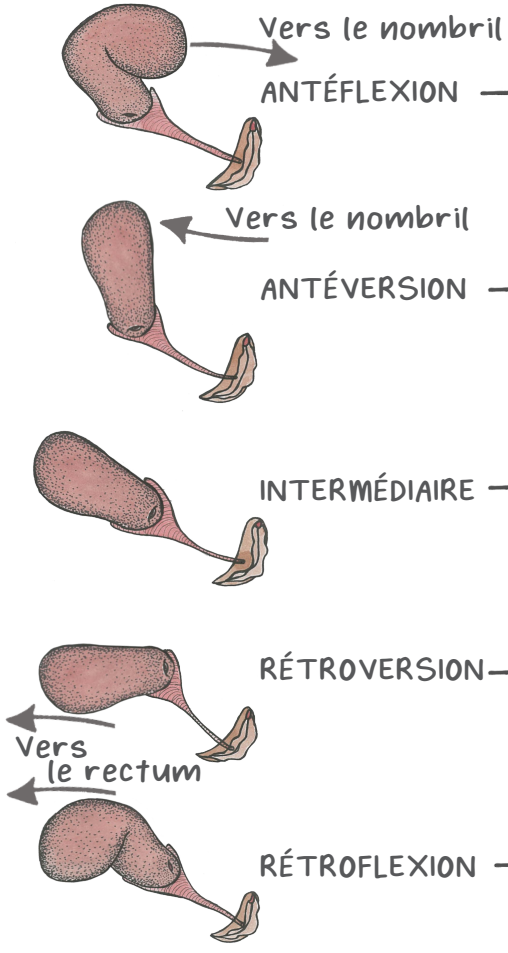
MOUVEMENT DU COL AU COURS DU CYCLE



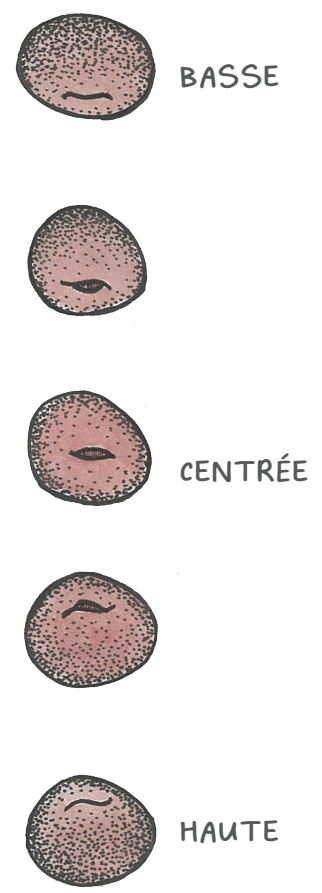
POSITION DU COL DANS LE VAGIN



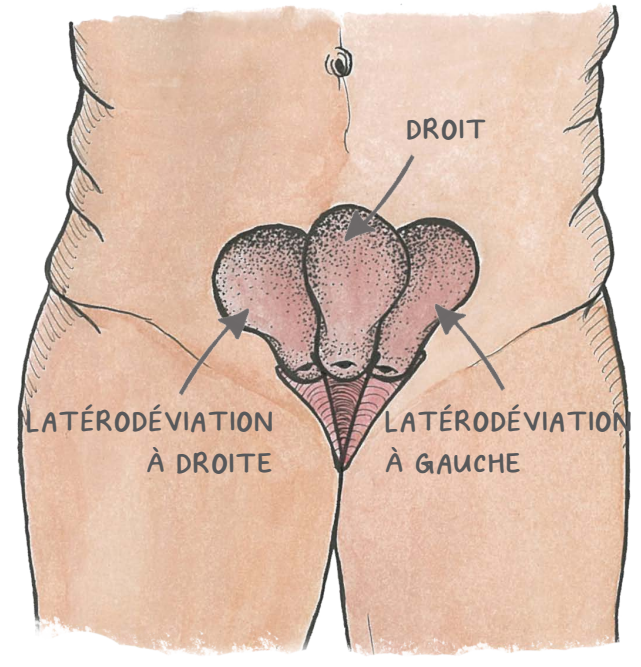
POSITION DE L'UTÉRUS, VUE DE CÔTÉ



POSITION DE L'OUVERTURE DU COL



POSITION DE L'UTÉRUS, VUE DE FACE





# ANNEXE 6 LES POSITIONS DU CLITORIS AU REPOS ET EN ÉRECTION



CLITORIS AU REPOS, VUE DE CÔTÉ

CLITORIS, VUE DE FACE, DIFFÉRENTES ÉTAPES

CLITORIS EN ÉRECTION, VUE DE CÔTÉ

- 1. Os pubien
- 2. Vessie
- 3. Utérus
- 4. Gland du clitoris
- 5. Corps du clitoris
- 6. Pilier du clitoris (corps érectile caverneux)
- 7. Bulbe du clitoris (corps érectile spongieux)
- 8. Urètre
- 9. Prostate ou éponge urétrale
- 10. Glandes prostatiques, para-urétrales ou d'Anarka (aussi appelées glandes de Skene)
- 11. Orifices des glandes d'Anarka
- 12. Éjaculat ou kuprine
- 13. Vagin

- 14. Orifice vaginal
- 15. Cyprine
- 16. Glandes vulvo-vaginales, du clitoris ou de Lucy et Betsey (aussi appelées glandes de Bartholin)
- 17. Orifice des glandes de Lucy et Betsey
- 18. Éponge périnéale
- 19. Vaisseaux sanguins
- 20. Anus
- 21. Lèvre interne
- 22. Lèvre externe
- 23. Ligament suspenseur du clitoris
- 24. Plexus intermédiaire ou « de Kobelt »
- 25. Poils pubiens
- 26. Col de l'utérus
- 27. Orifice du col de l'utérus