



# **Sacola de Garantia Verde**

**Linhas de Produtos contempladas pelo Programa**

Programa para  
troca de produtos  
Siemens em  
garantia

---



**Sacola de**  
**Garantia Verde**

[WWW.SIEMENS.COM.BR/SACOLADEGARANTIAVERDE](http://WWW.SIEMENS.COM.BR/SACOLADEGARANTIAVERDE)

# SIEMENS



## INSTRUÇÕES PARA VALIDAÇÃO DA GARANTIA



Os produtos deverão estar dentro do período de 18 meses de garantia contados a partir da NF de fornecimento ao cliente;



A análise de cada produto deverá ser realizada a partir dos critérios descritos na documentação a seguir;



É obrigatória a elaboração de relatório detalhando o defeito apresentado pelo produto, para que a Siemens providencie sua reposição.

## **PRODUTOS VÁLIDOS PARA TROCA EM GARANTIA DO PROGRAMA**

- |           |                                     |  |
|-----------|-------------------------------------|--|
| <b>1</b>  | <b>CAPACITORES</b>                  | <b>B323... / MT... / BR6000</b>  |
| <b>2</b>  | <b>DISJUNTORES EM CAIXA MOLDADA</b> | <b>3VA... / 3VJ... / 3VM...</b>  |
| <b>3</b>  | <b>CHAVES SECCIONADORAS</b>         | <b>3NP1... / S32... / Ergon... / Ergonfuse... / BB32... / SS32... / SF32... / BBM... / STR32... / 5TW... / 3NJ4... / 3NJ6... / 3LD... / 3KF... / 3KD... / 5TE...</b> |
| <b>4</b>  | <b>TRANSFORMADORES DE CORRENTE</b>  | <b>4NC...</b>  |
| <b>5</b>  | <b>DISPOSITIVOS DR e DPS</b>        | <b>5SV.../ 5SM... / 5SU.../ 5ST... / 5SZ... / 5SD7...</b>  |
| <b>6</b>  | <b>FUSÍVEIS</b>                     | <b>3NA... / 3NE... / 3NH... / 3NC... / 3NX...</b>  |
| <b>7</b>  | <b>MINIDISJUNTORES</b>              | <b>5SJ.../ 5SL.../ 5SY.../ 5SP...</b>  |
| <b>8</b>  | <b>CONTADORES</b>                   | <b>3RT.../ 3RH.../ 3RF.../ 3TS.../ 3MT.../ 3MH...</b>  |
| <b>9</b>  | <b>RELÉ DE SOBRECARGA</b>           | <b>3RU... / 3RB... / 3US.../ 3MU...</b>  |
| <b>10</b> | <b>DISJUNTORES-MOTOR</b>            | <b>3RV.../ 3VS.../ 3MV...</b>  |

## **PRODUTOS VÁLIDOS PARA TROCA EM GARANTIA DO PROGRAMA**

<b>11</b>	<b>RELÉS DE TEMPO</b>	<b>7PU.../ 7PV.../ 3RP...</b>
<b>12</b>	<b>RELÉS DE SUPERVISÃO</b>	<b>3UG...</b>
<b>13</b>	<b>RELÉS TEMPERATURA E CONTROLE</b>	<b>3RS.../ 3RN...</b>
<b>14</b>	<b>RELÉS DE CONVERSÃO E INTERFACE</b>	<b>3TX... / 3RS.../ LZS.../ LZX.../ 3RQ...</b>
<b>15</b>	<b>CHAVES DE PARTIDA</b>	<b>3RM1...</b>
<b>16</b>	<b>FIM DE CURSO E CHAVES MAGNÉTICAS</b>	<b>3SE...</b>
<b>17</b>	<b>TRANSFORMADORES COMANDO E POTENCIAL</b>	<b>4AM... / 4AT...</b>
<b>18</b>	<b>PARTIDA SUAVE SOFT-STARTERS</b>	<b>3RW30.../ 3RW40.../ 3RW50.../ 3RW521.../522.../523.../ 3RW551.../552.../553...</b>
<b>29</b>	<b>RELÉS DE SEGURANÇA</b>	<b>3SK.../ 3TK .../ 3RK...</b>
<b>20</b>	<b>BOTÕES, SINALEIROS E COLUNAS</b>	<b>3SU.../ 3SB.../ 8WD...</b>
<b>21</b>	<b>DRIVES SINAMICS V20</b>	<b>6SL3210-5B...</b>
	<b>DRIVES SINAMICS G120C (até 18,kW)</b>	<b>6SL3210-1KE11... até 6SL3210-1KE23...</b>



# 1 CAPACITORES E CONTROLADOR DE FATOR DE POTÊNCIA

---

# 1 – CAPACITORES E CONTROLADOR DE FATOR DE POTÊNCIA

## ✓ Características cobertas pela garantia:

› Equipamentos em perfeitas condições físicas;

› Sinais de vazamento, porém sem danos na estrutura

## ✗ Características não cobertas pela garantia:

› Partes da estrutura danificadas ou com sinais de choque mecânico;

› Carbonização nos bornes ou sinais de aquecimento;

› Danos nos terminais e conectores.





## 2 DISJUNTORES EM CAIXA MOLDADA

---

## 2 - DISJUNTORES EM CAIXA MOLDADA

### ✓ Características cobertas pela garantia:



› Equipamentos em perfeitas condições físicas;

### ✗ Características não cobertas pela garantia:



› Partes da estrutura danificadas ou com sinais de choque mecânico;



› Carbonização nos bornes ou sinais de aquecimento;



› Danos nos terminais e conectores por manipulação incorreta.



3VA

3VM



3VJ



# 3 CHAVES SECCIONADORAS

---

### 3 - CHAVES SECCIONADORAS

#### ✓ Características cobertas pela garantia:



› Equipamentos em perfeitas condições físicas;

#### ✗ Características não cobertas pela garantia:



› Partes da estrutura danificadas ou com sinais de choque mecânico;

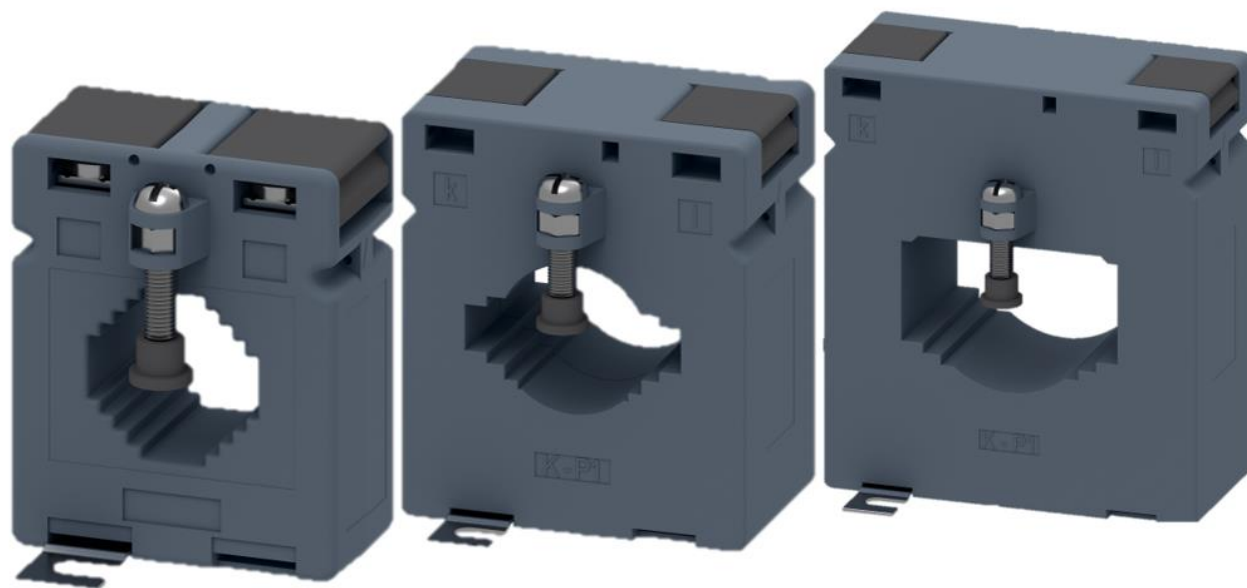


› Carbonização nos bornes ou sinais de aquecimento;



› Danos nos terminais e conectores por manipulação incorreta.





# 4 TRANSFORMADORES DE CORRENTE

---

## 4 - TRANSFORMADORES DE CORRENTE

### ✓ Características cobertas pela garantia:



› Equipamentos em perfeitas condições físicas;

### ✗ Características não cobertas pela garantia:



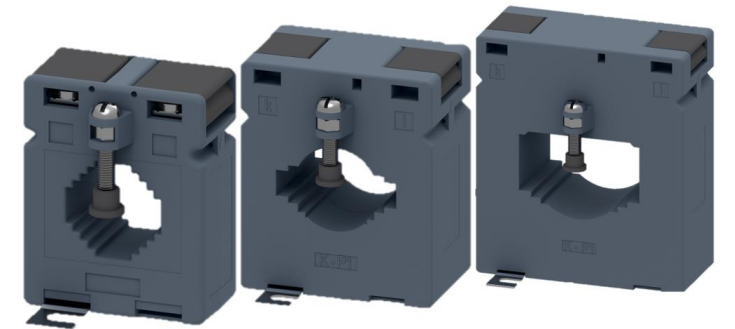
› Partes da estrutura danificadas ou com sinais de choque mecânico;



› Carbonização nos bornes ou sinais de aquecimento;



› Danos nos terminais e conectores.





# 5 DISPOSITIVOS DR E DPS

---

## 5 - DISPOSITIVOS DR\* / DISPOSITIVOS DPS\*

### ✓ Características cobertas pela garantia:



› Equipamentos em perfeitas condições físicas;

### ✗ Características não cobertas pela garantia:



› Partes da estrutura danificadas ou com sinais de choque mecânico;



› Carbonização sinais de aquecimento, tanto nos bornes quanto na estrutura;



› Danos nos terminais e conectores por manipulação incorreta.

\*Diferencial Residual / \*Dispositivo de Proteção contra Surto





# 6 FUSÍVEIS

---

## 6 - FUSÍVEIS

### ✓ Características cobertas pela garantia:



› Equipamentos em perfeitas condições físicas;

### ✗ Características não cobertas pela garantia:



› Partes da estrutura danificadas ou com sinais de choque mecânico;



› Abertura do fusível por atuação / Indicador de atuação acionado;



› Danos nos terminais





# 7 MINIDISJUNTORES

---

## 7 - MINIDISJUNTORES

### ✓ Características cobertas pela garantia:



› Equipamentos em perfeitas condições físicas;

### ✗ Características não cobertas pela garantia:



› Partes da estrutura danificadas ou com sinais de choque mecânico;



› Carbonização nos bornes ou sinais de aquecimento;



› Danos nos terminais e conectores.





# 8 CONTADORES

---

## 8 - CONTADORES

### ✓ Características cobertas pela garantia:



› Equipamentos em perfeitas condições físicas;

### ✗ Características não cobertas pela garantia:



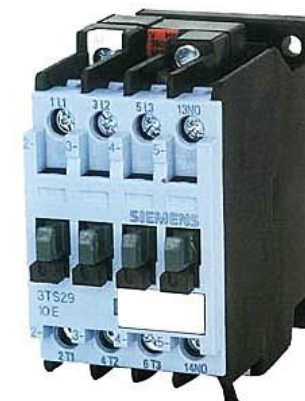
› Partes da estrutura danificadas ou com sinais de choque mecânico;



› Carbonização nos bornes ou sinais de aquecimento;



› Danos nos bornes por manipulação incorreta ou parafuso espanado.





# 9 RELÉS DE SOBRECARGA

---

## 9 - RELÉS DE SOBRECARGA

### ✓ Características cobertas pela garantia:

› Equipamentos em perfeitas condições físicas;

### ✗ Características não cobertas pela garantia:

› Partes da estrutura danificadas ou com sinais de choque mecânico;

› Carbonização nos bornes ou sinais de aquecimento;

› *Danos nos bornes por manipulação incorreta ou parafuso espanado.*





# 10 DISJUNTORES- MOTOR

---

## 10 – DISJUNTORES-MOTOR

### ✓ Características cobertas pela garantia:



› Equipamentos em perfeitas condições físicas;

### ✗ Características não cobertas pela garantia:



› Partes da estrutura danificadas ou com sinais de choque mecânico;



› Carbonização nos bornes ou sinais de aquecimento;



› Danos nos bornes por manipulação incorreta ou parafuso espanado.





# 11

## RELÉS DE TEMPO

---

# 11 – RELÉS DE TEMPO

## ✓ Características cobertas pela garantia:



› Equipamentos em perfeitas condições físicas;

## ✗ Características não cobertas pela garantia:



› Partes da estrutura danificadas ou com sinais de choque mecânico;



› Carbonização nos bornes ou sinais de aquecimento;



› Potenciômetros (Ajuste frontal) quebrado, espanado;





# 12 RELÉS DE SUPERVISÃO

---

## 12 – RELÉS DE SUPERVISÃO

### ✓ Características cobertas pela garantia:



› Equipamentos em perfeitas condições físicas;

### ✗ Características não cobertas pela garantia:



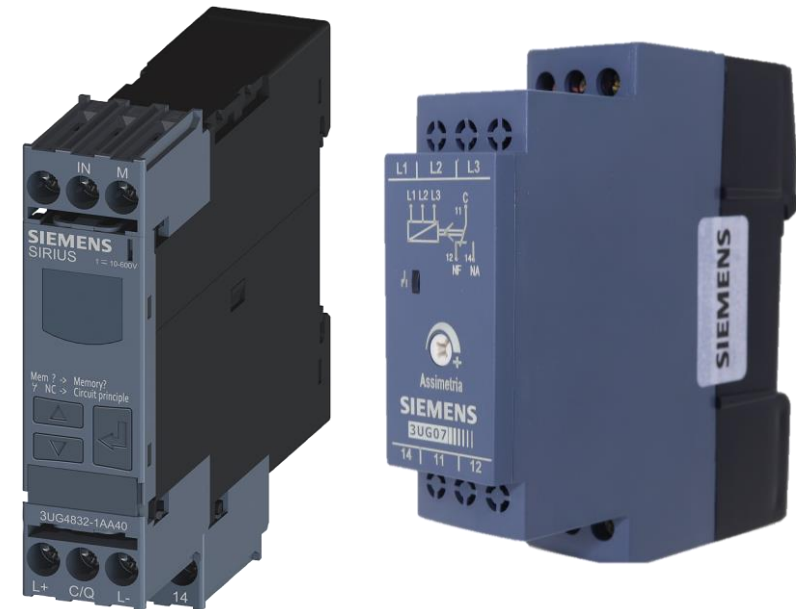
› Partes da estrutura danificadas ou com sinais de choque mecânico;



› Carbonização nos bornes ou sinais de aquecimento;



› Potenciômetros (Ajuste frontal) quebrado, espanado;





# 13 CONTROLADORES E RELÉS DE TEMPERATURA

---

## 13 – CONTROLADORES E RELÉS DE TEMPERATURA

### ✓ Características cobertas pela garantia:



› Equipamentos em perfeitas condições físicas;

### ✗ Características não cobertas pela garantia:



› Partes da estrutura danificadas ou com sinais de choque mecânico;



› Carbonização nos bornes ou sinais de aquecimento;



› Potenciômetros (Ajuste frontal) quebrado, espanado;





# 14 RELÉS DE INTERFACE

---

## 14 - RELÉS DE INTERFACE

### ✓ Características cobertas pela garantia:



› Equipamentos em perfeitas condições físicas;

### ✗ Características não cobertas pela garantia:



› Partes da estrutura danificadas ou com sinais de choque mecânico;



› Carbonização nos bornes ou sinais de aquecimento;



› Danos nos terminais e conectores.





# 15

## CHAVES DE PARTIDA

---

## 15 - CHAVES DE PARTIDA

### ✓ Características cobertas pela garantia:



› Equipamentos em perfeitas condições físicas;

### ✗ Características não cobertas pela garantia:



› Partes da estrutura danificadas ou com sinais de choque mecânico;



› Carbonização nos bornes ou sinais de aquecimento;



› Danos nos terminais e conectores.





# 16 CHAVES FIM DE CURSO E MAGNÉTICAS

---

## 16 - CHAVES FIM DE CURSO E MAGNÉTICAS

### ✓ Características cobertas pela garantia:

- › Equipamentos em perfeitas condições físicas;

### ✗ Características não cobertas pela garantia:

- › Partes da estrutura danificadas ou com sinais de choque mecânico;
- › Carbonização nos bornes ou sinais de aquecimento;
- › Acionamentos gastos, oxidados ou com estrutura quebrado;





# 17 TRANSFORMADORES DE COMANDO E POTENCIAL

---

## 17 – TRANSFORMADORES DE COMANDO E POTENCIAL

### ✓ Características cobertas pela garantia:

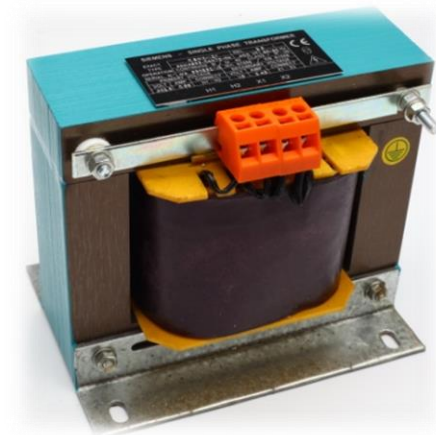
› Equipamentos em perfeitas condições físicas;

### ✗ Características não cobertas pela garantia:

› Partes da estrutura danificadas ou com sinais de choque mecânico;

› Carbonização nos bornes ou sinais de aquecimento;

› Sinais de aquecimento / cheiro de queimado no enrolamento na fita de isolamento (Mudança de coloração;





**3RW30**



**3RW40**



**3RW50**



**3RW52**



**3RW55**

# **18 PARTIDA SUAVE SOFT STARTERS**

---

## 18 – PARTIDA SUAVE – SOFT STARTERS

### ✓ Características cobertas pela garantia:

- i** › Considerar o período de garantia de 18 meses para Soft Starters
- i** › Modelos 3RW30..., 3RW40..., 3RW50..., 3RW521/2/3..., 3RW551/2/3
- 💡** › Equipamentos em perfeitas condições físicas;

### ✗ Características não cobertas pela garantia:

- ⚙️** › Danos mecânicos na carcaça plástica e bornes; Potenciômetros (Ajuste frontal) quebrado, espanado;
- 🔥** › Carbonização em circuitos de controle e bornes de alimentação;
- › Infiltração ou depósito superficial em excesso de substância desconhecida (Ex. Pó, líquidos, etc.);
- ⚡** › Corrosão/oxidação de componentes eletrônicos ou trilhas.





# 19 RELÉS DE SEGURANÇA

---

# 19 - RELÉS DE SEGURANÇA

## ✓ Características cobertas pela garantia:



› Equipamentos em perfeitas condições físicas;

## ✗ Características não cobertas pela garantia:



› Partes da estrutura danificadas ou com sinais de choque mecânico;



› Carbonização nos bornes ou sinais de aquecimento;



› Danos nos terminais e conectores.





# 20 BOTÕES, SINALEIROS E COLUNAS DE SINALIZAÇÃO

---

## 20 – BOTÕES, SINALEIROS E COLUNAS DE SINALIZAÇÃO

### ✓ Características cobertas pela garantia:

- › Equipamentos em perfeitas condições físicas;

### ✗ Características não cobertas pela garantia:

- › Partes da estrutura danificadas ou com sinais de choque mecânico;
- › Carbonização nos bornes ou sinais de aquecimento; Lâmpadas queimadas
- › Danos nos terminais e conectores.





**21  
DRIVES  
SINAMICS V20  
SINAMICS G120C (até 18 kW)**

---

## 21 – DRIVES SINAMICS V20 / SINAMICS G120C (até 18kW)

### ✓ Características cobertas pela garantia:

**i** › Considerar o período de garantia de **18 meses** para inversores de frequência SINAMICS G120C e **24 meses** para SINAMICS V20

**i** › Modelos SINAMICS V20 : **6SL3210-5B...**  
› Modelos SINAMICS G120C : **6SL3210-1KE11... até 6SL3210-1KE23...**

**💡** › Equipamentos em perfeitas condições físicas;

### ✗ Características não cobertas pela garantia:

**⚙️** › Danos mecânicos na carcaça plástica e bornes; Potenciômetros (Ajuste frontal) quebrado, espanado;

**🔥** › Carbonização em circuitos de controle e bornes de alimentação;

**➤➤➤** › Infiltração ou depósito superficial em excesso de substância desconhecida (Ex. Pó, líquidos, etc.);

**⚡** › Corrosão/oxidação de componentes eletrônicos ou trilhas.



# Outros canais de suporte e atendimento Pós-Vendas



# HOTLINE

## O que é o HOTLINE?

Departamento de pós-venda destinado ao:

- Suporte Técnico para esclarecimento de dúvidas;
- Consultoria Técnica em configurações;
- Integração e performance de sistemas;
- Hotline Internacional – 24h.

Como acessar?

- Site: [www.siemens.com.br/suportetecnico](http://www.siemens.com.br/suportetecnico)
- Telefone: 0800 7 737373
- Horário: 8h00 às 17h30 (dias úteis)  
(para atendimento local)



# SERVICE SHOP

## O que é o SERVICE SHOP ?

Departamento de pós-venda destinado a:

- Assistência laboratorial de alta qualidade em casos de falha em equipamentos ou peças Siemens;
- Serviços de reparo dentro e fora do período de garantia;
- Manutenção corretiva e preventiva;
- Inspeção técnica e Análise de causa raiz.

Como acessar?

- Vendedor local responsável pelo seu atendimento ou;
- Site : [www.siemens.com.br/servicosdereparo](http://www.siemens.com.br/servicosdereparo)
- E-mail: [serviceshop.reparo.br@siemens.com](mailto:serviceshop.reparo.br@siemens.com)
- Telefone: 0800 7 737373
- Horário: 8h00 às 17h30 (dias úteis)



# FIELD SERVICE

## O que é o FIELD SERVICE?

Departamento de pós-venda destinado a fornecimento de mão de obra técnica especializada para:

- Manutenções e treinamentos em campo
- Comissionamento, partida de máquinas e processos;
- Desenvolvimento de softwares;

Como acessar?

- Vendedor local responsável pelo seu atendimento ou;
- Site : [www.siemens.com.br/servicosdecampo](http://www.siemens.com.br/servicosdecampo)
- E-mail: [atencao.cliente.ac.br@siemens.com](mailto:atencao.cliente.ac.br@siemens.com)
- Telefone: 0800 7 737373
- Horário: 8h00 às 17h30 (dias úteis)



# SITRAIN

## O que é o SITRAIN?

Sitrain oferece treinamentos para o espectro completo da área de automação, drives e equipamentos de proteção e manobra.

- Treinamentos regulares nas dependências da Siemens
- Treinamentos presenciais e customizados na sua região ou empresa
- Treinamento on-line ao vivo
- Consultoria na gestão do conhecimento

Como acessar?

- Site: [www.siemens.com.br/sitrain](http://www.siemens.com.br/sitrain)
- E-mail: [centrotreinamento.br@siemens.com](mailto:centrotreinamento.br@siemens.com)
- Telefone: 0800 7 737373
- Horário: 8h00 às 17h00 – segunda à sexta-feira



# Assistência Técnica Autorizada OTS - Reparo em baixa tensão

## O que é o OTS?

A rede de Assistência Técnica OTS é responsável por oferecer suporte de reparo e serviços de campo em baixa tensão, nas diversas regiões do Brasil, visando:

- Presença regional;
- Qualidade de serviços dentro do padrão Siemens;
- Utilizar peças de reposição com certificados de origem;
- Portfólio : Drives, Motores e Softstarters (Verificar portfólio completo no site abaixo)

Como acessar?

- Site: <http://www.siemens.com.br/ots>
- Lista de Parceiros OTS : [www.siemens.com.br/distribuidores](http://www.siemens.com.br/distribuidores)
- Telefone: 0800 7 737373
- Horário: 8h00 às 17h00– segunda à sexta-feira





**Sacola de**  
**Garantia Verde**

[WWW.SIEMENS.COM.BR/SACOLADEGARANTIAVERDE](http://WWW.SIEMENS.COM.BR/SACOLADEGARANTIAVERDE)