

Sustainability Manager

Building X



Der Building X Sustainability Manager ermöglicht es Portfolioeigentümern und -betreibern, ihre Nachhaltigkeits- und Netto-Null-Ziele zu erreichen. Mit dem Fokus auf Energie, Kohlenstoff, Abfall und Wasser bietet diese App Einblicke in den ökologischen Fussabdruck Ihres Gebäudeportfolios. Richten Sie die Leistung Ihres Portfolios nahtlos an Zielen und Zertifizierungen aus und initiieren Sie proaktiv Strategien zur Reduzierung der Kohlendioxidemissionen sowie des Energie- und Wasserverbrauchs

- Ganzheitliche Energie-, Kohlenstoff-, Abfall- und Wasserbewertung
- Detaillierte Berichterstattung über Kohlendioxidemissionen
- Geführter Berater für Massnahmen zur Dekarbonisierung und Energiereduzierung
- Optimierte Einhaltung gesetzlicher Vorschriften und Berichterstattung für alle Versorgungsmittel
- Effiziente Verfolgung von Versorgungsverträgen auf ganzer Linie
- Strategisches Benchmarking und Planung für Netto-Null-Ziele und Zertifizierungen
- Eine einheitliche Lösung für nachhaltiges Wachstum und positive Auswirkungen
- Vorhersage des Energieverbrauchs

buildingx.siemens.com

Der Building X Sustainability Manager ist eine analytische Plattform, die dazu entwickelt wurde, Transparenz über Energie-, Kohlenstoff- und Wassernachhaltigkeit ganzer Gebäudeportfolios zu schaffen und Portfolio-Eigentümer auf ihrem Weg zur Erreichung von Netto-Null-Nachhaltigkeitszielen zu unterstützen. Basierend auf Daten aus Versorgungsbetrieben, Drittanbietern, Gebäudemanagementsystemen und Cloud-Apps bietet sie präzise Einblicke für das gesamte Portfolio. Der Building X Sustainability Manager stellt darüber hinaus optimierte Berichterstattung zu Emissionen, Nachverfolgung erneuerbarer Energien sowie die Überwachung von tatsächlichen Ausgaben und Nutzung bereit.

Standorte/Portfolio: Übersicht

Der Sustainability Manager bietet eine Übersicht über das gesamte Gebäudeportfolio sowie eine detaillierte Aufschlüsselung des Portfolios, beispielsweise nach Gebäudetyp, Geschäftssegment oder Land.

Name	Country	Address	Building type	Business segment	Area [sqft]
Ellis-Marsh	Canada	1930 Maynard Rd SE Suite 24, T2E 6J...	Manufacturing/Industrial Manufacturing/Industrial Plant		196,359.44
Perez-Taylor	Germany	De-Saint-Ekuperly-Strabe 5-7, 60549 F...	Office Office		83,315.26
Boyer, Lucas and Lopez	Netherlands	Van Deventerlaan 31, 3528 AG Utrech...	Manufacturing/Industrial Manufacturing/Industrial Plant		156,791.23
Newman-Bryan	Finland	Intelligate II, Joukahaisenkatu 6, 2052...	Education College/University		185,250.49
Davis and Sons	France	B4 Quai Charles de Gaulle, 69006 Lyo...	Education College/University		68,433.11
Simmons, Flores and Murphy	Austria	Siemensstrabe 90, 1210 Wien, Austria...	Office Office		106,516.19
Brown-Lindsey	India	Balewadi Gaon Road 21, 411045, Asia	Manufacturing/Industrial Manufacturing/Industrial Plant		1,213,170
Johnson, Garcia and Johnson	India	Pune, Maharashtra 411045, India, 41...	Manufacturing/Industrial Manufacturing/Industrial Plant		59,337.98
Phillips	United States	345 Woodcliff Dr, 14450, North America	Technology/Science Laboratory		82,326.19

Lieferanten: Übersicht

Der Sustainability Manager bietet umfassende Funktionen für das Management von Lieferanten. Benutzer können Lieferanten einfach hinzufügen und verwalten, indem sie aus einer umfangreichen globalen **Sustainability Manager**-Datenbank auswählen und diese mit ihrer Organisation verknüpfen. Für jeden Lieferanten können Benutzer mehrere Versorgerkonten erstellen und verwalten – darunter Dienstleistungen wie Strom, Erdgas, Wasser und mehr.

Auf der Ebene der Lieferantenkonten können Benutzer benutzerdefinierte Emissionsfaktoren basierend auf tatsächlichen Stromkäufen definieren, einschließlich lieferantenspezifischer Verträge und Energiedaten des Energiemixes. Dies ermöglicht eine präzise Berechnung marktbasierter Emissionen, die sich an Berichtsstandards wie dem GHG-Protokoll orientieren.

SIEMENS Sustainability Manager

Building X Demo > Utility suppliers

Utility suppliers + Add supplier

Search...

Supplier	Accounts	Medium	Supply type	Added	Website	Country	Status
Bichoff & Viehauer	1	Nitrogen	Utility - Tariff	10/27/2025	-	Germany	Active
Milieu Service Nederland	4	Diesel Water +2	Utility - Tariff	10/27/2025	-	Netherlands	Active
Eneco	2	Electricity Natural Gas	Utility - Tariff	10/27/2025	www.eneco.nl/mkb	Netherlands	Active
North Tipperary County Council	2	Sewage Water	Utility - Tariff	10/27/2025	http://www.tipperarynorth.ie	Ireland	Active
Indaver	2	Natural Gas Electricity	Utility - Tariff	10/27/2025	http://www.indaver.com	Ireland	Active
GEW Wilhelmshaven GmbH	3	Water Sewage	Utility - Tariff	10/27/2025	http://www.gew-wilhelmshaven.de	Germany	Active
Mainova	1	Natural Gas	Utility - Tariff	10/27/2025	http://www.mainova.de	Germany	Active
NETCUR GmbH	2	Electricity	Utility - Tariff	10/27/2025	-	Germany	Active
Fort Nox Services LTD	3	Diesel Fuel Oil No. 4 +1	Utility - Tariff	10/27/2025	-	United Kingdom	Active
Business Stream	2	Sewage Water	Utility - Tariff	10/27/2025	www.business-stream.co.uk	United Kingdom	Active
British Gas	2	Electricity Natural Gas	Utility - Tariff	10/27/2025	https://www.britishgas.co.uk/	United Kingdom	Active
Ortec Services Environment	7	Fuel Oil No. 2 Diesel +5	Utility - Tariff	10/27/2025	-	France	Active

Liefervertragsmanagement

Die Verwaltung von Versorgungsanbietern in einem großen Gebäudeportfolio kann herausfordernd sein. Der Connector zum Siemens SupplyLine-Tool bietet eine Übersicht über alle Lieferantenverträge im gesamten Gebäudeportfolio, einschließlich des Vertragstyps und des Ablaufdatums, und unterstützt so die Beschaffungsteams bei der Navigation durch ihre Verträge. Aktive Verträge können von der Plattform heruntergeladen werden. Diese Funktion ist ausschließlich für SupplyLine-Kunden verfügbar.

SIEMENS Sustainability Manager

Building X Demo > Supply contracts

Supply contracts

Energy attribute certificates (EAC)

Search... Download + Add certificate

	Certificate	Supplier	Markets	EAC type	
<input type="checkbox"/>	Certificate				
<input type="checkbox"/>	Certificate 2023	Solar REC LLC	United States +1	Green e REC	Download
<input type="checkbox"/>	GEK-4235-9070	BXDemo-Other	Germany	Other	Download
<input type="checkbox"/>	GCC-2534-0327	BXDemo-Bio gas	France	Other	Download
<input type="checkbox"/>	EAC 2023	Solar REC LLC	Italy +4	EPEC	Download
<input type="checkbox"/>	TRC-6239-1911	BXDemo-Other	United States	TRCs	Download
<input type="checkbox"/>	Certificate 2022	Wind Park GmbH	Germany +1	EU GoO	Download
<input type="checkbox"/>	GRI-7576-5792	BXDemo-Bio gas	Netherlands	Green e REC	Download
<input type="checkbox"/>	Certificate 2023	Wind Park GmbH	Germany +2	EU GoO	Download
<input type="checkbox"/>	Certificate 2024	Solar REC LLC	United States +1	Green e REC	Download

Rechnungsmanagement

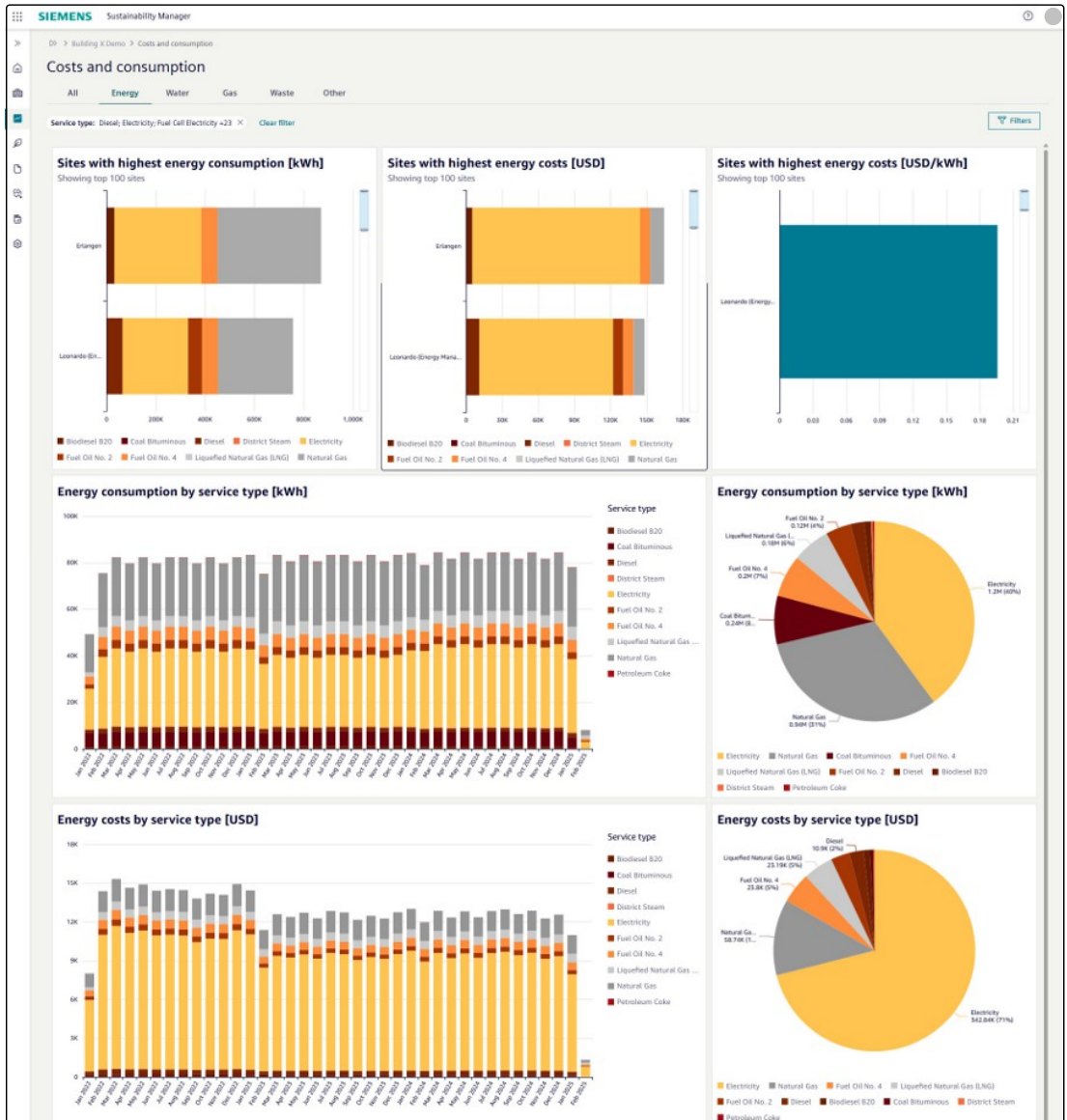
Der Sustainability Manager bietet eine einheitliche Lösung für das Rechnungsmanagement mit einer einzigen Schnittstelle zur Verwaltung aller Versorgungsrechnungen. Dazu gehört ein zentraler Dokumentenspeicher für alle PDF-Rechnungen, die direkt von der Plattform heruntergeladen werden können. Das Tool unterstützt eine Vielzahl von Dienstleistungstypen, darunter Strom, verschiedene fossile Brennstoffe, Fernwärme und -kühlung, Wasser und Gase. Benutzer können Daten in verschiedenen Verbrauchseinheiten eingeben und aus über 40 verschiedenen Währungen auswählen.

Site	Supplier	Supplier account numb...	Start of Invoic...	End of Invoic...	Medium	Consumption	Unit	Costs	Currency
Apex Customer Support HQ	NETCUR GmbH	DE-NET-2408901698	01/01/2024	01/31/2024	Electricity	60,479.41	kWh	15,119.85	EUR
Apex Customer Support HQ	NETCUR GmbH	DE-NET-2408901698	11/01/2024	11/30/2024	Electricity	60,481.47	kWh	15,120.37	EUR
Apex Customer Support HQ	NETCUR GmbH	DE-NET-2408901698	01/01/2025	01/31/2025	Electricity	60,522.75	kWh	15,130.69	EUR
Apex Customer Support HQ	NETCUR GmbH	DE-NET-2408901698	12/01/2024	12/31/2024	Electricity	60,646.60	kWh	15,161.67	EUR
Apex Customer Support HQ	NETCUR GmbH	DE-NET-2408901698	12/01/2023	12/31/2023	Electricity	60,781.01	kWh	15,195.25	EUR
Apex Customer Support HQ	NETCUR GmbH	DE-NET-2408901698	11/01/2025	11/30/2025	Electricity	61,041.7	kWh	15,260.42	EUR
Apex Customer Support HQ	NETCUR GmbH	DE-NET-2408901698	12/01/2022	12/31/2022	Electricity	61,704.6	kWh	15,441.2	EUR
Apex Customer Support HQ	NETCUR GmbH	DE-NET-2408901698	02/01/2022	02/28/2022	Electricity	62,360.71	kWh	15,590.18	EUR
Apex Customer Support HQ	NETCUR GmbH	DE-NET-2408901698	03/01/2024	03/31/2024	Electricity	62,472.26	kWh	15,618.06	EUR
Apex Customer Support HQ	NETCUR GmbH	DE-NET-2408901698	02/01/2024	02/29/2024	Electricity	62,529	kWh	15,632.25	EUR
Apex Customer Support HQ	NETCUR GmbH	DE-NET-2408901698	02/01/2025	02/28/2025	Electricity	62,895.47	kWh	15,723.87	EUR
Apex Customer Support HQ	NETCUR GmbH	DE-NET-2408901698	10/01/2025	10/31/2025	Electricity	65,166.59	kWh	15,792.1	EUR

Kosten- und Verbrauchsanalyse

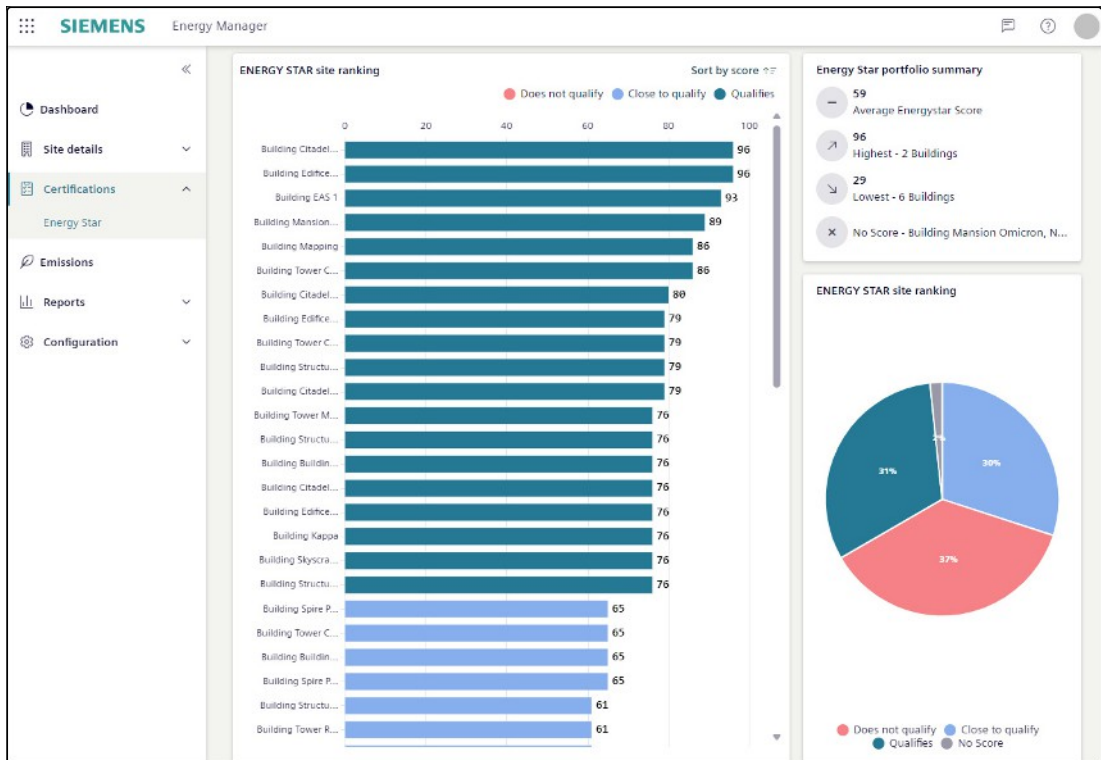
Der Sustainability Manager bietet volle Transparenz hinsichtlich Energie-, Wasser-, Gas- und Abfallverbrauch sowie der damit verbundenen Kosten über gesamte Gebäudeportfolios hinweg. Dies unterstützt Portfolio-Eigentümer dabei, die Energieeffizienz zu verbessern und ihre Nachhaltigkeitsziele zu erreichen. Die Plattform bezieht ihre Daten aus Versorgungsrechnungen und gemessenen Intervall-Datensystemen, um präzise, portfolioübergreifende Einblicke zu liefern.

Um Vergleichbarkeit sicherzustellen, standardisiert die Plattform sowohl Verbrauchseinheiten als auch Kostendaten. Kosten in verschiedenen Währungen werden in eine einheitliche Währung umgerechnet, und Benutzer können ihre bevorzugten Einheiten und Währungsoptionen (für Energie, Wasser, Gas, Abfall und Fläche) auswählen, um die Darstellung der Daten in den Dashboards zu personalisieren.



Zertifizierungen: EnergyStar

Benutzer können die Gebäudeleistung mit den weithin anerkannten EnergyStar-Programmen und -Scores vergleichen und bewerten. Der Building X Sustainability Manager ermöglicht es, Ihr Gebäudeportfolio problemlos mit dem Energy Star Portfolio Manager zu verknüpfen, um Energy Star Scores von null bis 100 zu analysieren.

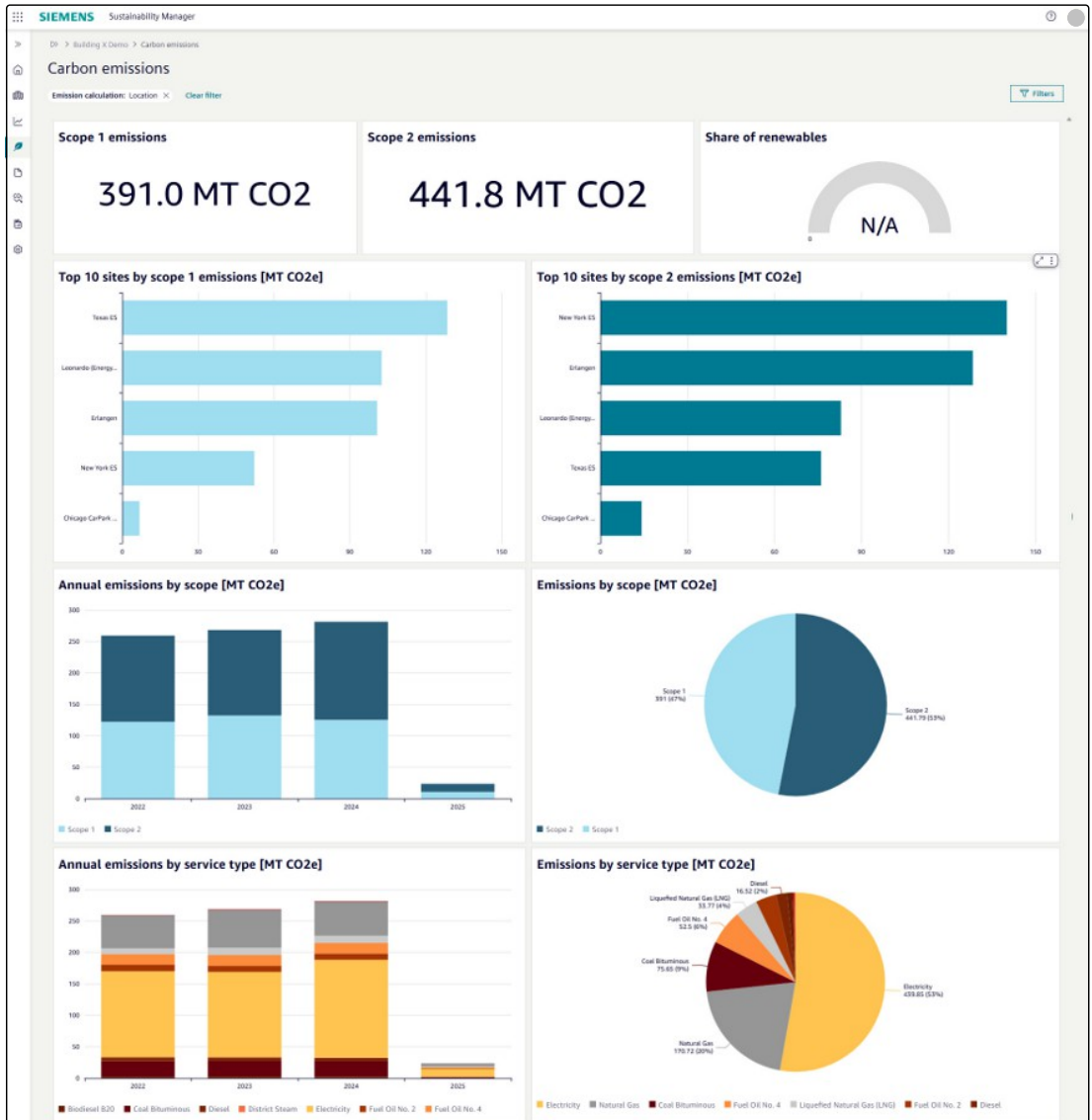


Analyse der Kohlenstoffemissionen

Der Sustainability Manager berechnet Kohlenstoffemissionen sowohl basierend auf Standort- als auch Marktansätzen für die jeweiligen Scope-1- und Scope-2-Emissionen.

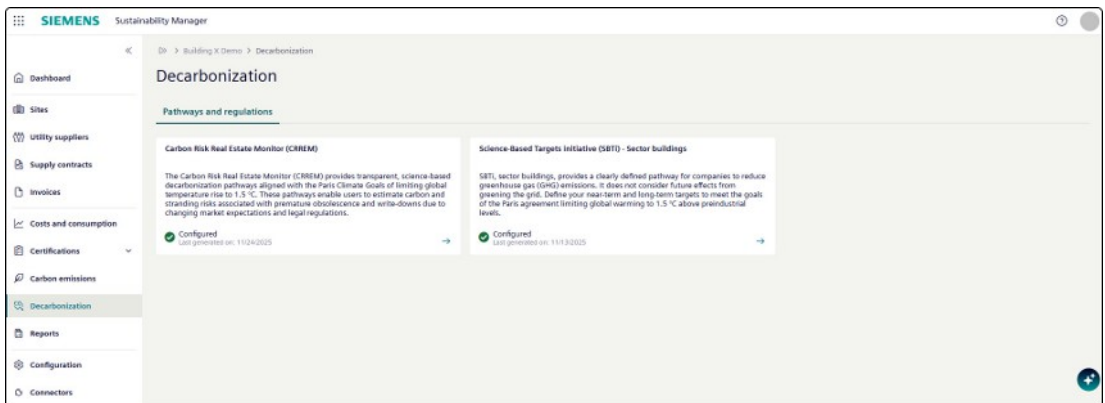
Die Standort-basierte Methode berechnet Emissionen anhand der Emissionsintensität des lokalen Stromnetzes, in dem der Stromverbrauch stattfindet. Sie umfasst eine umfangreiche Datenbank mit standortbasierten Emissionsfaktoren und ermöglicht präzise Kohlenstoffberechnungen über globale Portfolios hinweg. Abgedeckt werden Stromemissionsfaktoren von Quellen wie der Internationalen Energieagentur (IEA) und der US EPA eGRID sowie Emissionsfaktoren für verschiedene fossile Brennstoffe und andere Energietypen, gestützt durch vertrauenswürdige Quellen wie EnergyStar, DEFRA und andere.

Die Markt-basierte Methode berechnet Emissionen basierend auf den Stromkäufen, die Organisationen bewusst getätigt haben, und unter Berücksichtigung zusätzlicher Instrumente wie Zertifikate für erneuerbare Energien (Renewable Energy Certificates – RECs), die bestimmten Standorten für marktbasierende Kohlenstoffemissionsberechnungen zugewiesen werden können. Der Sustainability Manager unterstützt außerdem die Verwaltung von lieferantenspezifischen Emissionsfaktoren. Benutzer können Emissionsfaktoren basierend auf tatsächlichen Energieeinkäufen direkt den Verbrauchsdaten zuweisen, die mit spezifischen Lieferantenkonten verknüpft sind.



Dekarbonisierungsmanagement

Der Sustainability Manager bietet eine umfassende Palette von Tools, die Kunden dabei unterstützen, die Dekarbonisierung ihrer Gebäudeportfolios zu planen und zu verwalten. Er schafft Transparenz hinsichtlich der Leistung im Vergleich zu globalen Dekarbonisierungspfaden und -vorschriften und stellt gleichzeitig die notwendigen Werkzeuge bereit, um Effizienzprojekte zu erstellen und zu verwalten. So können Sie Ihre Dekarbonisierungsreise effektiv planen und verfolgen.



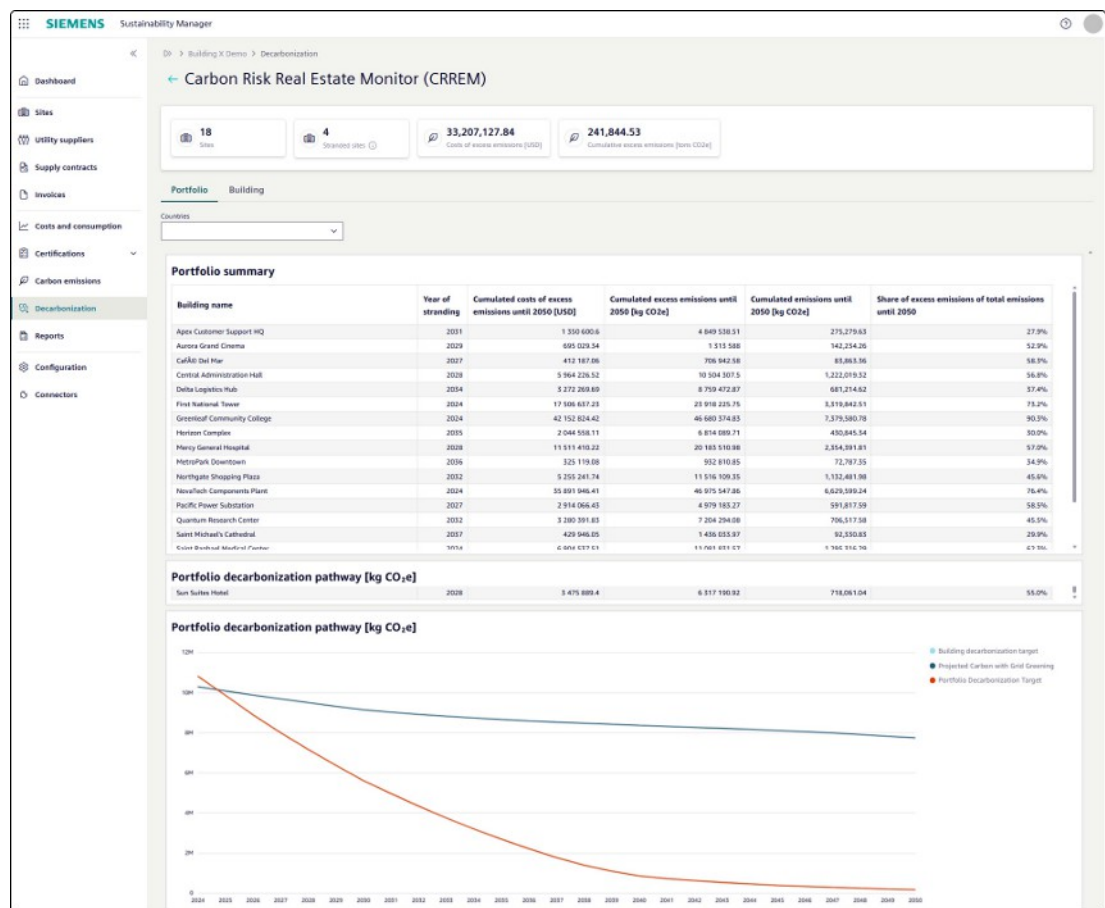
Verfolgung von Dekarbonisierungszielen: Pfade und Vorschriften

Der Sustainability Manager bietet eine Vielzahl an Initiativen zur Nachverfolgung von Dekarbonisierungszielen, die Kunden Einblicke in die Nachhaltigkeit ihrer Gebäude geben und sie bei der Erreichung ihrer Netto-Null-Ziele unterstützen. Grundlage dafür sind tiefgreifende, auf Forschung basierende Dekarbonisierungsmethoden, die mit den Klimazielen der UN-Klimakonferenz (COP21) – dem Pariser Abkommen – in Einklang stehen. Derzeit sind folgende Initiativen implementiert: Carbon Risk Real Estate Monitoring (CRREM), die in Europa am weitesten verbreitete Initiative, sowie die Science Based Targets-Initiative (SBTi) und die US-amerikanische Vorschrift Local Law 97 aus New York City.

Carbon Risk Real Estate Monitoring (CRREM)

CRREM hilft Portfoliomanagern und Nachhaltigkeitsmanagern, besser zu verstehen, wie sich das Gebäudeportfolio im Vergleich zu einem global konsistenten Pfad positioniert, der mit dem Pariser Abkommen (COP21) übereinstimmt. Der Sustainability Manager bietet Übersichten, die anzeigen:

1. ob einzelne Gebäude die Kohlenstoffemissionsgrenzen überschreiten, die eingehalten werden müssen, um das 1,5°C-Ziel des Pariser Abkommens zu erreichen,
2. in welchem Jahr (bis 2050) ein Gebäude „stranded“ wird, das bedeutet, dass seine Kohlenstoffemissionen die Emissionsgrenzen gemäß den Dekarbonisierungszielen des Sektors überschreiten,
3. die Höhe der überschüssigen Emissionen und die damit verbundenen Kosten.



Drittanbieterbedingungen

Siemens wird CRREM-II-Partnern die aggregierten und anonymisierten Ergebnisse Ihrer Daten sowie anderer Kundendaten im Vergleich zu den Benchmarks (Region und Nutzungstyp) zur Verfügung stellen. CRREM darf solche aggregierten Ergebnisse für folgende Zwecke nutzen: (i) Verfeinerung und interne Qualitätssicherung der Daten und (ii) Marketingmaßnahmen basierend auf allen aggregierten und anonymisierten Statistiken aller CRREM-II-Partner. Trotz der zumutbaren Bemühungen der IIO und der CRREM-II-Partner, die Genauigkeit der CRREM-Daten zu gewährleisten, werden die CRREM-Daten "wie sie sind" bereitgestellt. Die IIO im Namen der CRREM-II-Partner gibt keine Zusicherungen oder

Gewährleistungen, weder ausdrücklich noch implizit, dass die CRREM-Daten genau, vollständig, fehlerfrei und/oder für ihre oder die Zwecke von Siemens ausreichend oder nützlich sind.

Science-based Target Initiative (SBTi)

Die SBTi unterstützt Kunden mit Gebäuden innerhalb und außerhalb Europas bei der Verfolgung ihrer Dekarbonisierungsziele durch die Definition von kurz- und langfristigen (Netto-Null) Emissionszielen. Ähnlich wie CRREM leitet dies Kunden durch ihre Reise zu 1,5°C-kompatiblen Gebäuden und Gebäudeportfolios. Der Sustainability Manager bietet Übersichten auf Portfolio- und Gebäudeebene, die zeigen:

1. welche Gebäude derzeit die Kohlenstoffemissionsgrenzen gemäß den Dekarbonisierungszielen des Sektors überschreiten,
2. die Abweichung der aktuellen Emissionen im Vergleich zu den Zielvorgaben des Basisjahres, dem kurzfristigen Ziel und dem langfristigen Ziel für die Kohlenstoffemissionsgrenze.

New York City Local Law 97 (LL97)

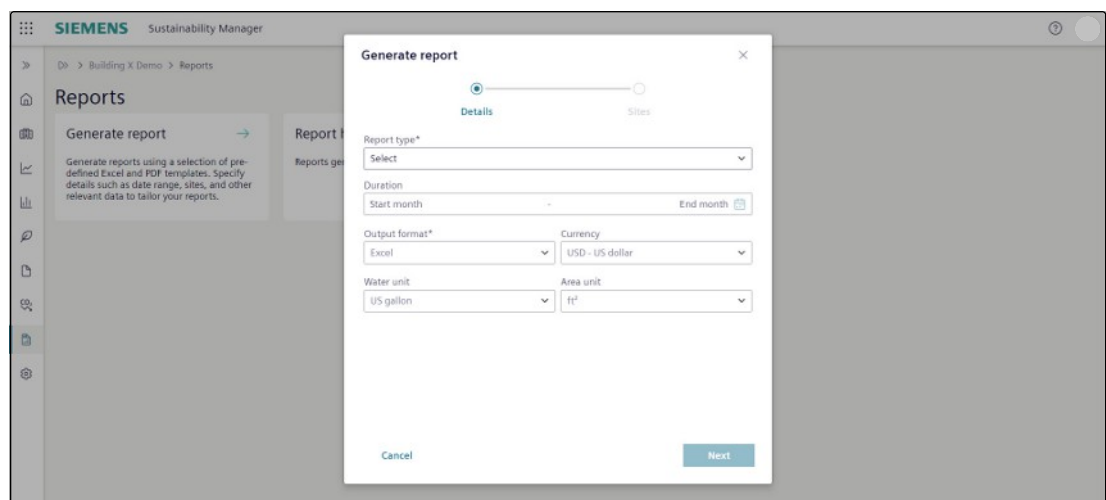
New York City verabschiedete 2019 das LL97 als Teil des Climate Mobilization Act mit dem Hauptziel, bis 2050 Klimaneutralität zu erreichen. Gebäude in NYC, die größer als 25.000 Quadratfuß sind, müssen ab 2024 neue Energieeffizienz- und Treibhausgasemissionsgrenzen einhalten. Der Sustainability Manager unterstützt alle Kunden mit Gebäuden in NYC dabei, ihre Gebäudeleistung im Vergleich zu den Emissionsgrenzen zu überwachen und Strafzahlungen pro Jahr und Gebäude zu verfolgen. Emissionsgrenzen und Strafen können sogar auf Mieterebene im Sustainability Manager nachverfolgt werden, wodurch Kunden ein Werkzeug zur Verfügung steht, das aufzeigt, welche Mieter die Emissionen gemäß der LL97-Regelung überschreiten.

Effizienzprojekte: Planen Sie Ihre Dekarbonisierungsprojekte

Der Sustainability Manager ermöglicht Benutzern, die Dekarbonisierung ihrer Gebäude durch die Definition von Effizienz- und Sanierungsprojekten zu planen und zu überwachen. Kunden können Sanierungs- und Effizienzprojekte erstellen und verwalten, indem sie Maßnahmen aus einer Bibliothek auswählen. Für jedes Projekt können Benutzer die Investitionskosten sowie die geplanten jährlichen Emissionseinsparungen, Kosteneinsparungen und Energieeinsparungen definieren. Durch die Verfolgung dieser Indikatoren und das Management des Implementierungsstatus haben Facility- und Nachhaltigkeitsmanager die volle Kontrolle über ihre Sanierungsprojekte und deren Einfluss auf die Zielverfolgung zur Erreichung der Netto-Null-Ziele.

Berichterstellung

Der Sustainability Manager ermöglicht Benutzern, Berichte mithilfe einer Auswahl vordefinierter Excel- und PDF-Vorlagen zu erstellen. Benutzer können Berichte für Standortübersicht, Kosten & Verbrauch, Versorgungsabrechnung, Emissionsfaktoren und GHG-Emissionsberichte erstellen. Darüber hinaus können die Benutzer Details wie Berichtszeitraum, Währung, Einheiten, Standorte und andere relevante Daten anpassen, um die Berichte entsprechend ihren Anforderungen zu konfigurieren.



Fern-Webzugriff

Fernzugriff auf Webapplikationen im Gebäudeautomationsnetzwerk am verbundenen Standort.

Accounts App

Ermöglicht, Benutzende mit einer rollenbasierten Zugriffskontrolle zu verwalten. Neue Benutzende können zum Zugriff auf den Cloud-Dienst eingeladen werden und über Benutzergruppen entsprechende Zugriffsrechte erhalten. Die Benutzenden können sich mit Zwei-Faktor-Authentifizierung anmelden und ihr Benutzerkonto selbst verwalten. Die Daten können logisch in Partitionen gruppiert und über Benutzergruppen zugänglich gemacht werden.

Daten-Onboarding

Das Daten-Onboarding wird als Service angeboten und an die vom Kunden bereitgestellten Daten, Anpassungsbedürfnisse und Schulungsanforderungen angepasst. Es stehen mehrere Wege für das Onboarding von Kosten- und Verbrauchsdaten zur Verfügung:

- **Versorgungsabrechnungsdaten:** Benutzer können ihre Versorgungsrechnungen direkt in der App verwalten und hochladen, entweder durch Hochladen von PDFs oder durch Nutzung der bereitgestellten Excel-Vorlage für Massenrechnungs-Uploads. Alternativ steht für ausgewählte Regionen eine Integration mit der Siemens-Plattform für Versorgungsabrechnungsmanagement, NBM, über einen dedizierten Datenconnector zur Verfügung.
- **Synchronisation von abgelesenen Intervall-Daten:** Abgelesene Intervallsdaten können mit dem Sustainability Manager über den Energy Manager-Connector (erfordert ein aktives Building XEnergy Manager-Abonnement) synchronisiert werden.

Darüber hinaus können Benutzer ergänzende Daten, wie Zertifikate für erneuerbare Energien, direkt in der Anwendung onboarden und verwalten. Kohlenstoffemissionen und verwandte Metriken werden unter Verwendung standardisierter Emissionsfaktoren-Datenbanken berechnet, die in die Anwendung integriert sind.

Datenhosting und Datennutzung

Hostet und verarbeitet personenbezogene und nicht-personenbezogene Daten in Rechenzentren in Europa. Informationen zur Verarbeitung personenbezogener Daten und Orte finden Sie in den Data Privacy Terms.

Ask Building X

Ermöglicht es dem Benutzer, mit Hilfe von GenAI Fragen zu technischen Informationen über Building X in verschiedenen Sprachen zu stellen. Building X

Abo

Abooptionen

Sustainability Manager wird in drei verschiedenen Abovarianten angeboten:

- **Sustainability Manager Essential** Das Abo bietet grundlegende Funktionen zur Rechnungsverwaltung, Kosten- und Verbrauchsverfolgung sowie grundlegende Berichtsfunktionen. Dieses Abopaket ist ausschließlich für Kunden in den Vereinigten Staaten erhältlich, die am NBM-Programm von SEM teilnehmen.
- **Das Sustainability Manager Standard-Abo bietet die grundlegenden Funktionen für die Kosten- und Verbrauchsverfolgung, die Kohlenstoffemissionen, grundlegende Berichtsfunktionen und die Verwaltung von Rechnungen und Energielieferverträgen.**
- **Das Sustainability Manager Premium-Abo bietet zusätzlich die Möglichkeit, Dekarbonisierungsziele gemäss den implementierten Initiativen CRREM und SBTi zu verfolgen und Effizienz- und Retrofit-Massnahmen hinzuzufügen, um die Dekarbonisierung des Portfolios zu planen.**

Kunden, die am NBM-Programm von SEM teilnehmen, abonnieren das entsprechende **SEM Sustainability Dashboard Angebot - Essential, Standard oder Premium - anstelle eines Sustainability Manager Essential/Standard/Premium Abos.**

Aktion	Essential	Standard	Premium
Dashboard		x	x
Standorte	x	x	x
Lieferanten von Versorgungsgütern	x	x	x

Aktion	Essential	Standard	Premium
Kosten & Verbrauch	x	x	x
Versorgungsverträge			
<i>Aktive Verträge / Beschaffungsplan¹⁾</i>	x	x	x
<i>Zertifikate für erneuerbare Energien</i>		x	x
Rechnungen	x	x	x
Zertifikate: ENERGY STAR		x	x
Kohlendioxidemissionen		x	x
Dekarbonisierung			x
Berichte	x	x	x

1) Beschränkt auf Siemens SupplyLine Kunden

1) Standard-Aboplan, falls die Kundschaft das Abo über den Siemens Online-Shop kauft

Abo-Stufen	Standard, Premium
Abometriken	pro Gebäude und Jahr
Abodauer	Jährliche, automatische Verlängerung
Abrechnungszeit	Jährlich, Vorauszahlung
Upscaling	Gültig ab sofort, anteilige Abrechnung
Downscaling/Kündigung	Gültig zum Ende der Abolauzeit
Zugelassene Benutzer	Unbegrenzte, erweiterte Nutzung

Das Abo für entspricht dem regulären, skalierbaren Angebot für diesen Cloud-Dienst. Die Abolauzeit beträgt zwölf (12) Monate mit automatischer Verlängerung; die Gebühr für den Cloud-Dienst wird im Voraus bezahlt. Für das Abo kann jederzeit ein Upgrade erworben werden, wobei die Gebühren anteilig berechnet werden. Zu Ende der aktuellen Abolauzeit kann der Cloud-Dienst auch herabgestuft werden. Die Abogebühr wird an den kommenden Abrechnungszeitraum angepasst. Der Cloud-Dienst kann jederzeit mit Wirkung zum Ende der aktuellen Abolauzeit gekündigt werden.

Der Aboplan kann pro Gebäude gekauft werden. Für eine große Anzahl von Gebäuden gibt es einen volumenabhängigen Gebäuderabatt.

Der Kunde kann die erforderliche Gebäude-Energiemanagement-Lösung (z. B. Building X Energy Manager) für die Echtzeit-Konnektivität separat erwerben. Die Kundschaft kann die erforderlichen Verbundenen Geräte separat erwerben

Mit einer erweiterten Nutzung kann die Kundschaft Partnern und Drittparteien den Zugriff und die Nutzung der Cloud-Dienste mit den in den Nutzungsbedingungen aufgeführten Rechten gewähren.

2) Benutzerdefiniertes Abo

Alle Abos, die nicht über einen Online Store von Siemens erworben werden, sind benutzerdefinierte Abos. Bei einem benutzerdefinierten Abo werden die Einzelheiten zu Funktionen, Abometrik, Laufzeit, Abrechnung, Hoch- und Herunterskalierung, angeschlossenen Geräten sowie zulässigen Benutzenden in der Vereinbarung zwischen der Kundschaft und Siemens festgelegt.

Voraussetzungen

Datenkonnektivität und Verbundenen Geräte

Unser Cloud-Service lässt sich mithilfe des Sustainability Manager Datenverarbeitung-Moduls mühelos in Ihre Datenquellen integrieren und ermöglicht das schnelle Hochladen Ihrer Kunden- und Standortdaten über vordefinierte Excel-Dateivorlagen. Sustainability Manager Für erweiterte Möglichkeiten bieten wir die Entwicklung und Integration

kundenspezifischer Datenkonnektoren an. Dieser Service ist als einmalige Lösung oder über laufende Supportverträge verfügbar und wird während des ersten Engagements auf Ihre spezifischen Bedürfnisse zugeschnitten. Im Rahmen unseres kontinuierlichen Engagements untersuchen wir die Echtzeitnutzung von Gebäudedaten aus Building X für Analysen auf Portfolioebene. Building X Diese Funktion ist Teil unserer Roadmap und wird von Fall zu Fall bewertet, um den optimalen Nutzen für Ihre Nachhaltigkeitsreise sicherzustellen.

Unterstützte Software-Konnektivität von Drittanbietern

Der Cloud-Dienst ist zur Zeit mit den handelsüblicher Drittanbieter-Software kompatibel. Die Konnektivität für Software von Drittanbietern ermöglicht es dem Cloud-Dienst, Daten mit Software von Drittanbietern auszutauschen. Im Folgenden finden Sie eine Beschreibung der verfügbaren Drittanbieter-Software.

Liste der unterstützten Software von Drittanbietern	
Software-spezifische Verbindungen	<ul style="list-style-type: none"> EnergyStar Portfolio Manager

Der Kunde ist für die Drittsoftware am Standort und alle damit verbundenen Kosten für die Bereitstellung des Cloud-Dienstes gemäß der zugehörigen Dokumentation für die Drittsoftware verantwortlich.

Webbrowser und Anzeigegeräte

Für die Nutzung des Cloud-Dienstes wird Chrome empfohlen, aber auch andere Standardbrowser können eingesetzt werden. Für ein optimales Benutzererlebnis wird eine Bildschirmauflösung von 1920 x 1080 Pixel oder höher empfohlen.

Internetverbindung

Die Bandbreite der Internetverbindung des Kunden bestimmt die Leistung des Cloud-Dienstes.

Bestellung

1) Standard-Aboplan bestellen

Um den Cloud-Dienst zum ersten Mal zu bestellen, muss die Kundschaft ein Angebot von seinem Siemens-Vertriebspartner anfordern. Die Kundschaft erhält einen Link zum Warenkorb. Die Kundschaft muss (i) die Zahlungsoptionen wählen und (ii) die Nutzungsbedingungen akzeptieren, um mit der Nutzung des Cloud-Dienstes zu beginnen. Die „**Nutzungsbedingungen**“ bestehen aus den Building Products Specific Terms, dem Siemens Universal Customer Agreement, den zu akzeptierenden Nutzungsrichtlinien, den Siemens Datenverarbeitungsbedingungen, diesem Produkt- und Service-Datenblatt und allen anderen ergänzenden Bedingungen, auf die in einem der genannten Dokumente Bezug genommen wird. Die Kundschaft kann die Cloud-Dienste direkt im Onlineshop des Subscription Manager <https://subscribe.siemens.com> upgraden, downgraden und kündigen.

Produktdokumentation

1) Produktdokumentation im Rahmen eines Standardabos

Allgemeine Vertragsdokumente	Links
Building X - Sustainability Manager Datenblatt	www.siemens.com/buildingx/data-sheet/de/sustainability-manager
Ergänzende Richtlinien für Gebäudeprodukte	www.siemens.com/buildingx/data-sheet/supplemental-terms
General Software Terms and Cloud Supplemental Terms	https://www.siemens.com/si/cloud/terms
Base Terms International	https://www.siemens.com/si/cloud/terms
Zu akzeptierende Nutzungsrichtlinien von Siemens	https://www.siemens.com/si/cloud/terms

Allgemeine Vertragsdokumente	Links
Min. Nutzungsbedingungen	www.siemens.com/buildingx/data-sheet/minimum-terms
Datenschutzbestimmungen	https://www.siemens.com/dpt/si
Datenschutz Anhang	https://www.siemens.com/dpt/si
EU Data Act	https://www.siemens.com/buildingx/terms

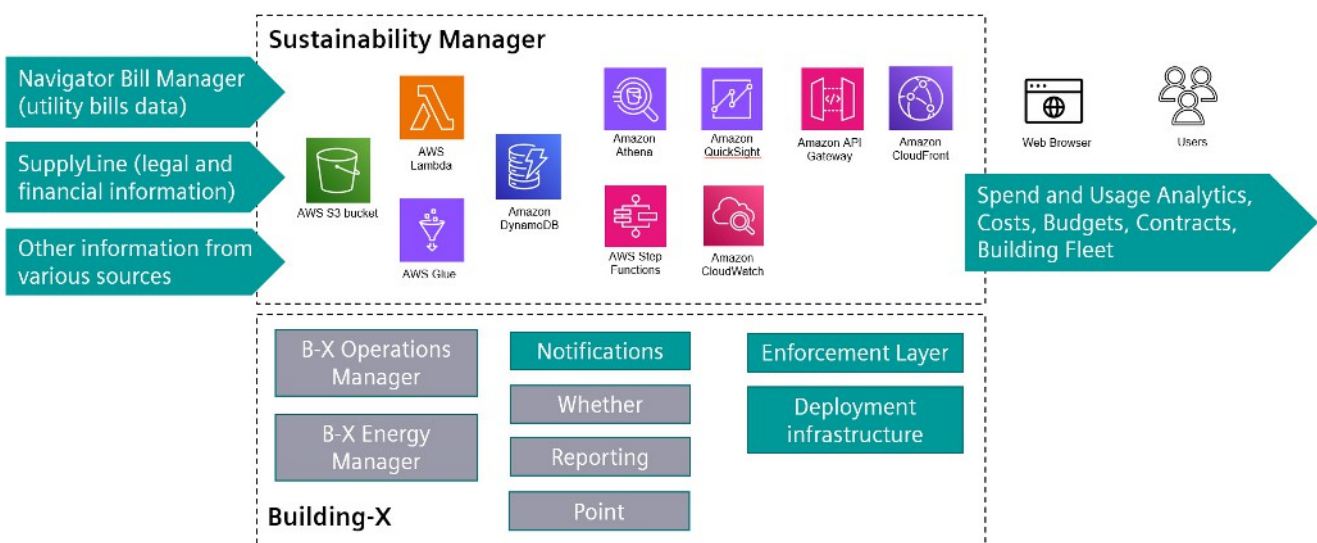
2) Produktdokumentation im Rahmen eines Benutzerdefinierten Abos

Die Vertragsdokumente und die Produktdokumentation werden im Angebot von Siemens an die Kundschaft aufgeführt.

3) Technische Dokumente

Technische Dokumente	Link
Building X- Online-Hilfe	www.siemens.com/buildingx/sid

Topologie



Spezifische Bedingungen

Verwendung mit hohem Risiko

Die Kundschaft erkennt an und stimmt zu, dass:

- die Angebote nicht dazu bestimmt sind, für den Betrieb eines Hochrisikosystems oder innerhalb eines Hochrisikosystems verwendet zu werden, wenn das Funktionieren des Hochrisikosystems vom ordnungsgemäßen Funktionieren der Angebote abhängig ist; und
- das Ergebnis der Verarbeitung von Daten durch die Nutzung der Angebote außerhalb der Kontrolle von Siemens liegt.

Servicelevel-Vereinbarung

Siemens ist gehalten, bei einem kommerziell zumutbaren Aufwand die Cloud-Dienste während eines jeden Monats bei einer Laufzeit von 98% verfügbar zu machen.

Ausnahmen:

- Geplante Ausfallzeiten, vereinbarte Ausfallzeiten, Routine- und Notwartung,
- Cyberangriffe,
- öffentliche, Dritt- und/oder Kundschafts-Internet- und Kommunikationsnetzwerke,
- Daten, Software, Hardware, Telekommunikation, Infrastruktur, Leistung, Build-Packs oder Netzwerkeinrichtungen anderer Hersteller als Siemens,
- Nachlässigkeit seitens Kundschaft oder Nutzern beim Einsatz der Cloud-Dienste und/oder durch Nichteinhaltung der Anweisungen veröffentlichter Dokumentation,
- Systemkonfigurationen und Plattformen anderer Hersteller, nicht unterstützt durch Siemens,

- g) Systemadministration, Aktionen, Befehle und Dateiübermittlungen von Kundschaft oder Nutzern,
- h) Änderungen durch andere Parteien als Siemens,
- i) nicht autorisierter Zugriff über Kundenanmeldeinformationen und/oder
- j) alle weiteren, beliebigen Ausfälle ausserhalb der Kontrolle von Siemens.

Customer Support

Siemens bietet Helpdesk-Unterstützung. Die Kundschaft kann sich für weitere Informationen an seinen Siemens-Vertriebspartner wenden. Kunden können auch online eine Supportanfrage stellen: <https://www.siemens.com/support-request>.