



西门子在中国

2025年8月

SIEMENS

以科技， 共创每一天

西门子股份公司是一家专注于工业、基础设施、交通和医疗领域的科技公司，致力于持续推动创新，以科技共创每一天。通过融合现实与数字世界，西门子赋能客户加速数字化转型和可持续发展，助力工厂更高效，城市更宜居，交通更可持续。

312,000

员工¹

759 亿欧元

总营收²

90 亿欧元

净收益²

1. 数据系截至 2024 年 9 月 30 日

2. 数据系指 2024 财年



数字化转型正在推动产业提效升级

工业



通过使用数字孪生和创新生产技术（如增材制造），可以实现高达**50%**的原材料节约。

基础设施



目前，楼宇约占全球能源相关的碳排放量的**39%**。通过数据分析和自动化建筑管理，可以释放巨大的节能潜力。

交通



通过自动列车运行以及优化列车流量和铁路运营，可以实现高达**30%**的网络容量提升。

通过融合现实世界与数字世界，赋能支柱产业转型升级



以强大的数字化实力，支持客户应对关键挑战

全球前 **10**

西门子是全球十大软件公司之一¹

65 亿欧元

数字化业务营收¹到 2025 财年将实现 10% 的年复合增长率

>1,500

西门子 Xcelerator 线上平台的数字化产品²

140 亿欧元

自 2007 年对数字化公司的投资¹



数据分析



AI 与 物联网



仿真工具



新商业模式



安全的数据连接



网络与信息安全

1. 数据系截至 2022 年 9 月 30 日

2. 包含西门子 Xcelerator 平台认证商家以及西门子自营的产品，数据系截至 2025 年 8 月 4 日

通过 ONE Tech Company 计划，创造更大价值

在全新的转型阶段，我们正改变协作模式，旨在加速创新并更好地服务客户。

ONE

作为 ONE Tech Company
的目标：

更加聚焦客户

加速创新

更高增长

西门子在中国

百年坚守，西门子与中国同心同行



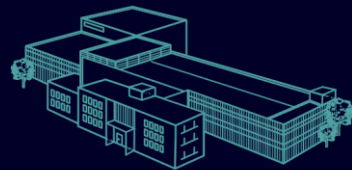
1985

与中国签署全面合作备忘录，并于 2017 年进一步深化在数字化和创新领域的合作。



2006

西门子中国研究院正式成立。



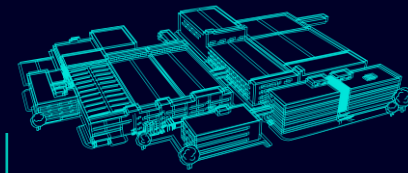
2013

西门子在德国以外的首家数字化工厂在成都投产。



2022

西门子在中国推出开放式数字商业平台西门子 Xcelerator。

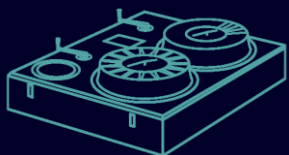


2024

成都“双料灯塔”工厂四期项目投产，以中国速度赋能本土创新。

1872

为中国提供第一台指针式电报机，标志着中国现代化通信事业的开端。



1994

西门子（中国）有限公司成立。这是在中国的第一家由外资企业组建的控股公司。



2008

西门子中心（北京）落成。



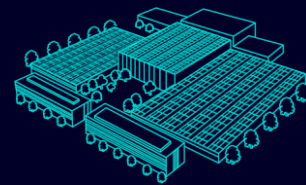
2021

西门子中国发布“零碳先锋计划”。



2022

西门子全球首座原生数字化工厂在南京开业。



2023

与中国国家发改委续签合作谅解备忘录，标志西门子在中国发展迈入新阶段。



西门子中国的业务及服务

实体业务

数字化工业



智能基础设施



交通



西门子医疗*

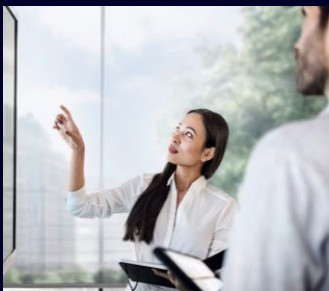


西门子艾闻达



服务

金融服务



房地产管理



全球服务



西门子中国研究院



*西门子的上市子公司；西门子医疗另有包含服务与治理的组织架构。

持续投入，全面布局，矢志创新

> 30,000

员工¹

> 60

(其中 24 家制造工厂)

运营公司¹

99

遍布中国的分支机构

20

研发中心¹

> 5,400

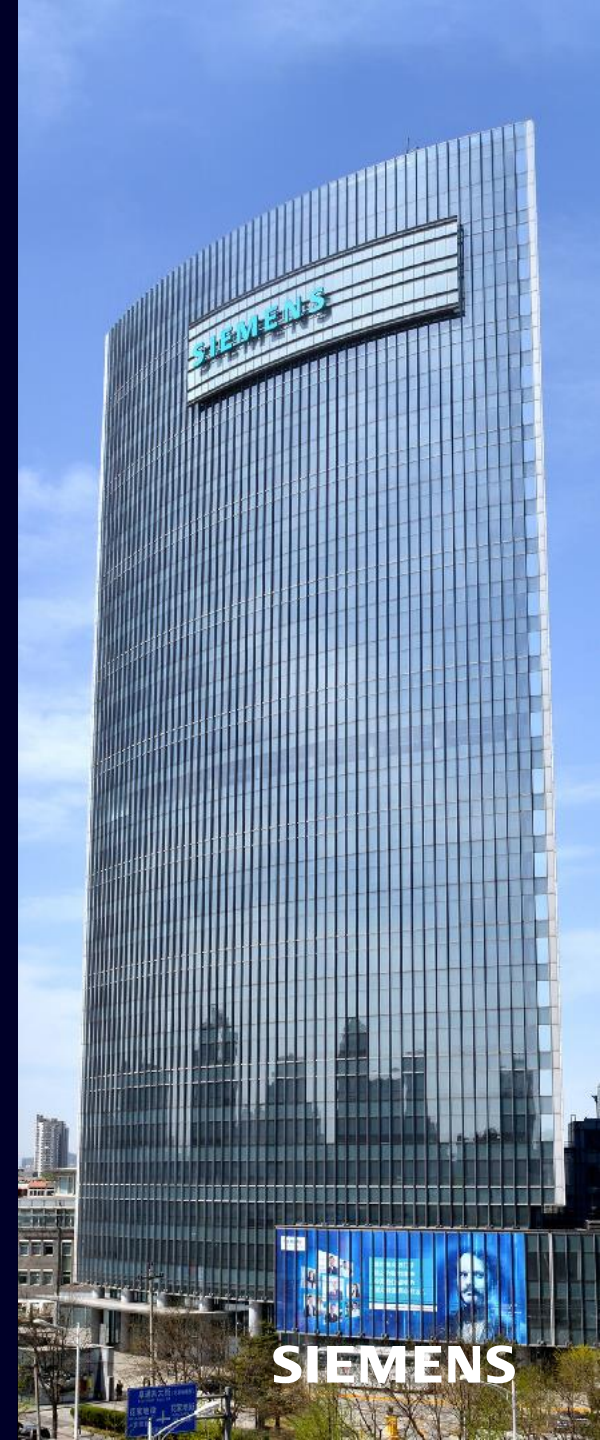
研发和工程人员¹

~ 12,700

有效专利及专利申请²

1. 数据系指大中华区，包含西门子医疗

2. 数据系指中国大陆，包含西门子医疗，所有数据截至 2024 年 9 月 30 日。



中国加速 双轮驱动

凭借本地化完整价值链和全球资源，西门子以**数字化和低碳化**的“双轮驱动”，服务于 40 余个行业的超过 5 万家企业客户，为中国新质生产力注入加速度。



携手中国客户和合作伙伴，以科技共创共赢未来



SIEMENS



推动创新的科技公司

聚焦核心技术，立足前沿创新



仿真与数字孪生



可持续能源与基础设施



用户体验



软件系统与开发流程



互联与边缘设备



网络与信息安全



数据分析与人工智能



集成电路与电子



电力电子



未来自动化



先进制造与再循环

深度行业知识 + 丰富工业数据, 创造颠覆性价值, 重塑工业未来

> 50 年

西门子深耕 AI 领域

> 1,500 名

西门子全球 AI 专家

> 3,700 项

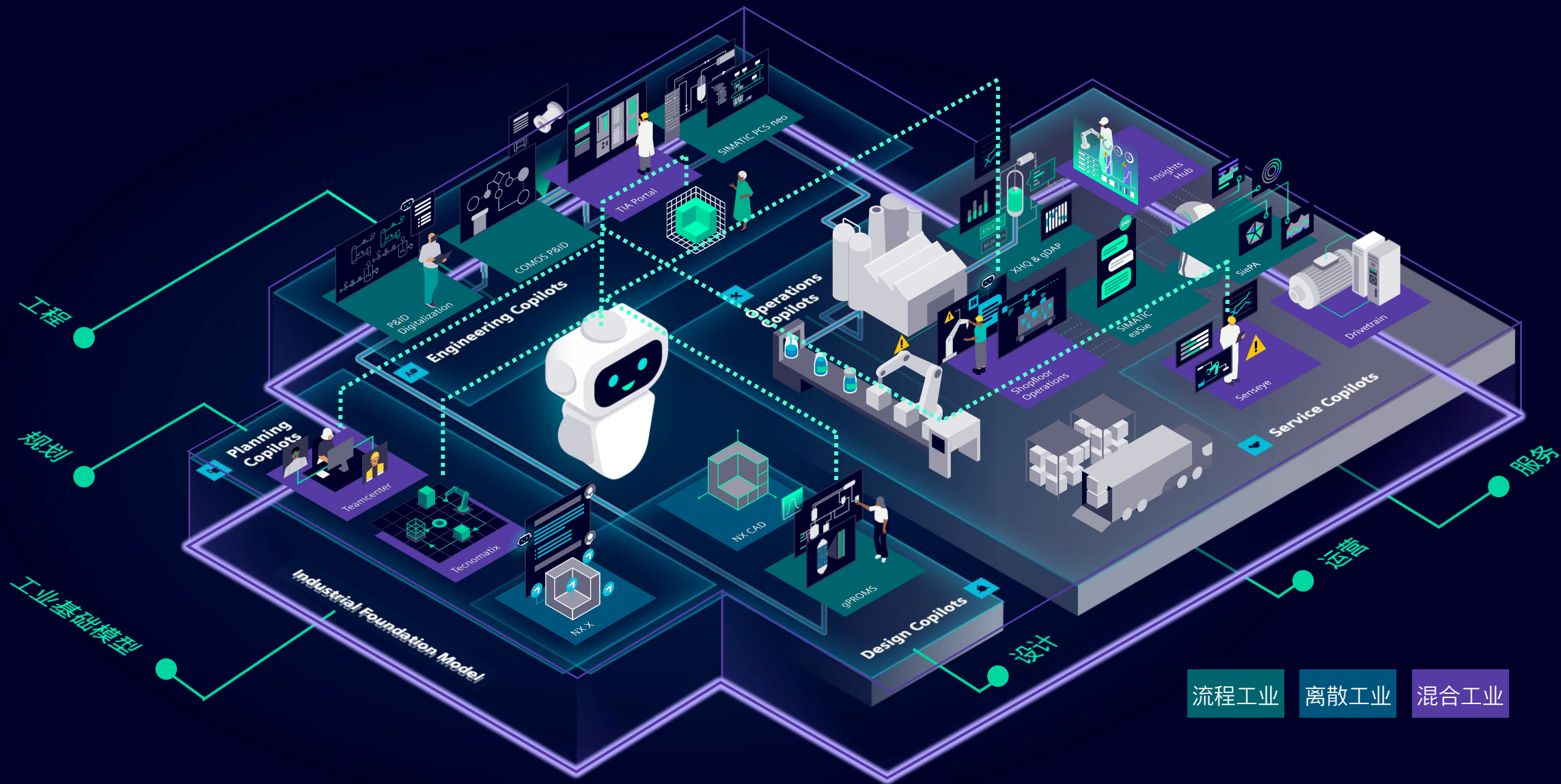
AI 专利申请,
数量居欧洲首位

> 60 家

西门子 Xcelerator 在中国
AI 合作伙伴



聚焦工业基础模型 + 工业智能体创新，贯穿制造全价值链，释放工业 AI “真” 实力



西门子工业 AI 产品组合，让产品开发和生产过程更智能、更高效

智能软件



指令预测系统指引用户下一步操作。

提升用户生产力并优化用户体验。

设计空间探索



AI 提升 / 优化设计洞察的速度和 / 或质量。

精简产品开发流程，提高质量和速度。

AI 驱动运营



赋能客户 / 合作伙伴设计、部署和运营 AI 解决方案。

优化跨系统生产并提高良率和处理能力。

行业 AI 解决方案



西门子针对特定用例和行业推出的解决方案组合。

覆盖行业的定制化端到端应用。

合作伙伴产品



合作伙伴针对特定用例和行业推出的解决方案组合。

通过合作伙伴的应用，拓展 AI 解决方案。

西门子 Xcelerator 开放式数字商业平台，推动公司战略落地并创造指数级增长



汇聚整合西门子及认证合作伙伴的精选数字化和物联网业务组合

不断壮大发展的合作伙伴生态系统

持续迭代的线上平台为西门子、合作伙伴、客户和开发者提供多方学习、交流、探索、交易的线上社区

立足中国 面向全球 开放创新

>20

携手地方政府及合作伙伴，在中国设立超过 20 个数字化创新与赋能中心¹。

>130

在标准化组织中拥有超过 130 个专家席位，参与起草超过 250 项国家标准、30 余项行业标准以及 40 余项团体标准¹。

>880

西门子全球与中国高校、研究机构等科创生态伙伴累计合作科研项目超过 880 个²。目前，在中国已建立 2 个研发创新生态系统，分别覆盖北京和长三角地区。

1. 数据系指中国大陆，不包含西门子医疗。

2. 数据系指大中华区，包含西门子医疗。所有数据截至 2024 年 9 月 30 日。



更快响应中国市场需求，加速本土研发创新



SMART PLC V3.0 + SMART LINE V5

- 西门子中国本土研发的 S7-200 SMART V3.0 逻辑控制器和 SMART LINE V5 全新一代精彩系列面板针对中国客户需求量身定制，不仅新增 AI 助手、物联网等功能，还能够将软件处理运算速度提升 40%，程序容量扩大 3 倍，与全新升级内置制动单元的 V20 变频器搭配组合，显著提升性价比。



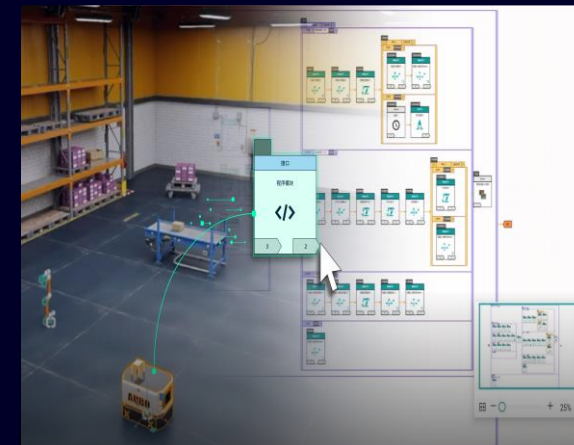
Smart ECX

- Smart ECX 智慧能碳管理平台在中国研发，能有效帮助企业提升能效、规划减排路径并落地减排项目，实现能源管理和碳管理闭环。
- 平台内置基于智能体技术的“能碳助手”，帮助用户实现能耗数据查询、软件功能操作、账单识别分析等功能，还可结合行业大模型和业务数据生成能源审计报告。
- 获得德凯认证集团颁发的 ISO50001、ISO50002、ISO50006、ISO14064、ISO14067 功能符合性证书及麒麟软件适配认证。已在众多综合性产业园区、办公楼宇、工业企业中应用。



Railigent® 中国版

- 西门子交通推出的数字化分析平台 Railigent® 中国版，是中国数字化服务团队利用德国总部 Railigent® 成熟可复用的功能模块，基于中国业主运维实际场景、系统及网络安全要求，进行的本地化创新成果。
- Railigent® 中国版通过 API 构建了本地生态合作体系，已与若干车辆系统与智能装备供应商的智能运维方案成功对接，为车辆运维工作提供体验统一的、数据打通的、流程端到端的数字化决策与生产管理支持。



MioVerse 妙一空间

- MioVerse 是一个与西门子工易魔方无缝集成的沉浸式 3D 空间，融合数字孪生与 AI，支持工业智能方案的构建、验证与部署。
- 用户可在虚拟环境中创建真实场景的数字孪生体，直观验证流程与算法，实现“所见即所得”的高效部署。
- MioVerse 当前正于西门子长三角人工智能共创实验室稳步落地应用，聚焦 AI 与数字孪生技术的深度融合，全力突破物理世界与虚拟世界的固有边界，为工业场景的智能化升级注入强劲动力。

科技有为，
助力绿色低碳发展

西门子“DEGREE”可持续发展框架

设立系统、可衡量且具体目标，为客户创造可持续发展价值

西门子中国“1.5.0 可持续发展战略”

可持续发展业务

D 去碳化
E 道德规范
G 治理
R 资源效率
E 平等
E 就业能力



1 DEGREE 框架
作为我们的指南

5 可持续发展战略支柱
致力实现 DEGREE 框架

- 驱动自身运营可持续
- 赋能于人，践行多元、平等、包容
- 联动内外部利益相关者
- 加速发展可持续业务
- 共建可持续生态

0 零碳先锋计划
作为我们的战略核心



去碳化和能源效率



资源效率和循环性



以人为本和社会影响

自身业务的可持续性

以“数”谱绿，点绿成“金”



去碳化和能源效率



资源效率和循环性



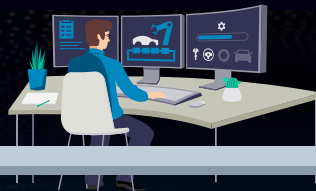
以人为本和社会影响

—— 可持续产品 ——

—— 智慧建筑 ——

—— 可持续生产 ——

—— 可持续供应链 ——



数字孪生



增材制造



互联与边缘设备



数字化低碳平台



工业AI



区块链



智能电网

数字化技术赋能全价值链实现可持续发展

西门子中国“零碳先锋计划”，以科技创新和跨领域经验，赋能打造端到端零碳产业链



赋能客户及产业绿色低碳转型

>10,000 家

力争至 2025 年在中国帮助超过 10,000 家客户实现节能减排增效

>25,000 种

西门子产品获得 EcoTech 声明, 从“可持续材料”、“优化使用”到“价值回收与循环利用”三个维度全生命周期进行评估, 助力客户绿色低碳转型

6 款产品入选工信部“绿色设计产品名单”



推动自身运营减碳进程

2030 年

年全球实现自身运营（范围1和2）减碳90%

11 家工厂

获评工信部国家级绿色工厂

1 家工厂

获世界经济论坛颁发“可持续灯塔工厂”



助力供应链可持续发展

>500 家

力争至 2025 年在中国帮助超过 500 家重点供应商加速减碳步伐

~7,000 家

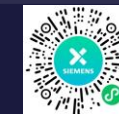
在华供应商由碳减排信息管理系统覆盖

~2,000 人次

在供应商可持续发展培训月期间接受培训

支撑平台：[西门子 Xcelerator](#)

扫描二维码访问西门子 Xcelerator 平台, 了解西门子可持续发展更多内容:



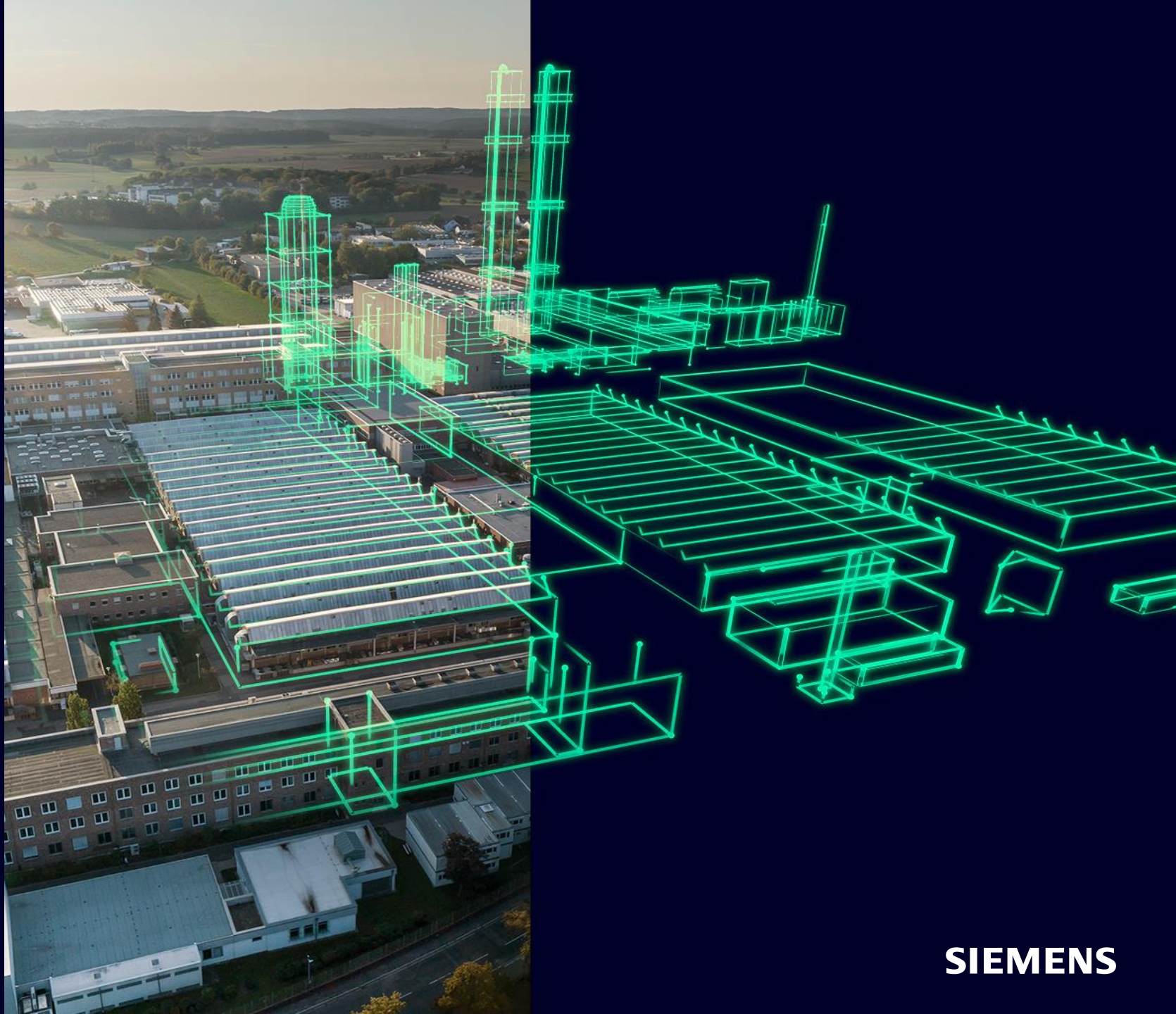
SIEMENS

赋能千行百业，
实现效率和竞争力跃迁

西门子数字化工业

西门子数字化工业集团通过打通运营技术（OT）与信息技术（IT），将物理世界与数字世界无缝融合，致力于创造改变日常生活的技术。作为工业自动化与软件领域的全球领导者，全球每三台机器中就有一台采用西门子控制器。依托全面的数字孪生与工业人工智能等尖端技术，我们助力客户优化决策流程，加速向可持续的数字化企业转型。

目前，数字化工业集团在中国拥有 8 个研发中心、6 家工厂以及 6 家数字化体验与赋能中心。



中科摩通

以数字孪生加速智造升级

中科摩通是一家专注于 AI 驱动工业自动化发展的新一代智能装备整体解决方案的国家级专精特新“小巨人”企业。近几年公司规模不断扩大，项目交付的及时性和成本控制成为客户发展的最大障碍。新的扁线电机产线基于西门子仿真平台 SIMIT 以及机电一体化概念设计软件 NX MCD，提升了产线研发设计和现场调试周期，缩短至少 1/3 交付时间。

在西门子技术团队的大力支持下，新研发自动化产线以实施标准化为基础，同时加强员工数字化能力建设，加速企业数字化转型并进军海外新赛道。

新项目研发周期缩短

30%

调试周期缩短

35%



中信戴卡股份有限公司 数智协同“铸”跑新赛道

中信戴卡股份有限公司全资子公司秦皇岛信越智能装备有限公司推出 7500 吨一体化压铸机，这是中国最大的两板式压铸机之一，也是中信集团“十四五”期间首批十大科技创新项目之一。西门子作为合作伙伴，通过数字孪生技术帮助中信戴卡缩短研发制造周期约 50%，并通过增强现实技术（AR）优化设备设计，提升工艺稳定性。

西门子通过 SIMICAS 设备远程运维平台，帮助中信戴卡实现了对 7500 吨一体化压铸机的高效远程运维，提高了设备运行的可视化和自动化程度，从而提升生产效率。这些数字化解决方案为中信戴卡在新能源汽车制造领域的创新和竞争力提供了支持。



西门子智能基础设施

智能基础设施集团业务融合数字与现实世界，面向源、网、荷、储整个能源价值链，提供一体化软硬件解决方案，显著提高效率和可持续性，改善人类的生活和工作方式。通过集成软硬件、产品、系统和解决方案，集团业务使基础设施更低碳、更智能、更具韧性。

目前，智能基础设施集团在中国拥有 9 家运营企业和 8 个研发中心。



合盈数据（怀来）科技产业园 绿色算力打造零碳未来

北京中科合盈数据科技有限公司于 2020 年开发建设国内最大的数据中心集群之一，采用“算力基础设施+可再生能源”融合创新模式，打造新型绿色算力集群。完全投产后，最高可支撑算力规模 1000 EFlops，同时达成“投产即零碳”的效应。

西门子为合盈提供了由 SIVACON 低压开关柜共同组成的一体化电力模块解决方案。该方案采用工厂预制化，工程周期缩短约 60%；模块比同类产品更加“小巧”，面积占用降低 30%；模块内部配电线路减少，线路损耗降低，链路效率高达 95.6%，成功助力合盈有效改善 PUE。



洛克美森（济南）零碳智慧工厂 合力打造山东首座零碳智慧工厂

洛克美森（济南）零碳智慧工厂由洛克美森智能电气有限公司和西门子合力打造，占地 14,000 平方米，投资 2 亿余元。通过新能源建设和数字化场景应用，其年发电量达 90 万度，预计每年将减少二氧化碳排放近 600 吨，显著降低园区 45% 的耗能和 65% 的碳排放。

西门子为工厂提供了覆盖从咨询、分析到规划的数字化及低碳化整体解决方案。西门子智慧能碳管理平台 Smart ECX、综合能源管理平台 MGMS 和智慧园区管理平台 SCX，从生产源头量化能耗、碳足迹等数据，让厂房管理更智能，实现园区智慧化运营管理。

可再生能源碳抵消

100%

年碳减排

600吨



SIEMENS

西门子交通

如何让更多的乘客和货运选择轨道交通，当今的交通运营商面临着一系列挑战。西门子交通为遍布全球的客户 提供可持续的交通解决方案。

作为一家领先的科技公司，西门子交通在轨道交通领域实现现实世界和数字世界的融合。在一个开放的生态系统中，西门子交通在轨道车辆、铁路基础设施、轨道服务、和软件解决方案等领域不断创新，为这个时代提供可持续、舒适、高效的轨道交通。

西门子交通与客户和合作伙伴一道，提供无缝的交通解决方案，共创每一天。



上海轨道交通 22 号线 (崇明线) 以创新技术和前沿车辆工业设计 树立行业新标杆

西门子交通中国为上海轨道交通 22 号线路提供整套牵引系统、辅助系统和列车控制系统，并负责车辆的工业设计。

上海崇明线全部 40 列车均采用碳化硅辅助逆变器。碳化硅辅逆尺寸小、重量轻，且在供电效率、可靠性、维护成本等方面都具有独特优势。

西门子交通还为该线路提供了创新的车辆工业设计，在外观内饰上充分展现出上海轨道交通引领潮流、敢为人先的创新气度，更体现了绿色环保理念。



南京地铁宁句线

云信号解决方案引领智慧交通

2023年5月，在西门子交通的助力下，南京地铁宁句线正式开启云信号系统载客运营，这是全球首个地铁领域云信号应用项目。

西门子交通基于云的下一代信号系统解决方案——云信号系统，将安全应用搬上“云端”，为运营商提供高质量和灵活的服务，并大幅降低全生命周期的建造和运维成本，从而实现基于云的轨道交通生态。



西门子医疗

作为领先的医疗科技公司，西门子医疗致力于提升优质医疗资源可及性，同时攻克威胁人类健康的致命疾病。西门子医疗的业务覆盖医学影像、体外诊断、癌症诊疗和微创治疗等领域，并通过数字技术和人工智能强化各业务的实力。

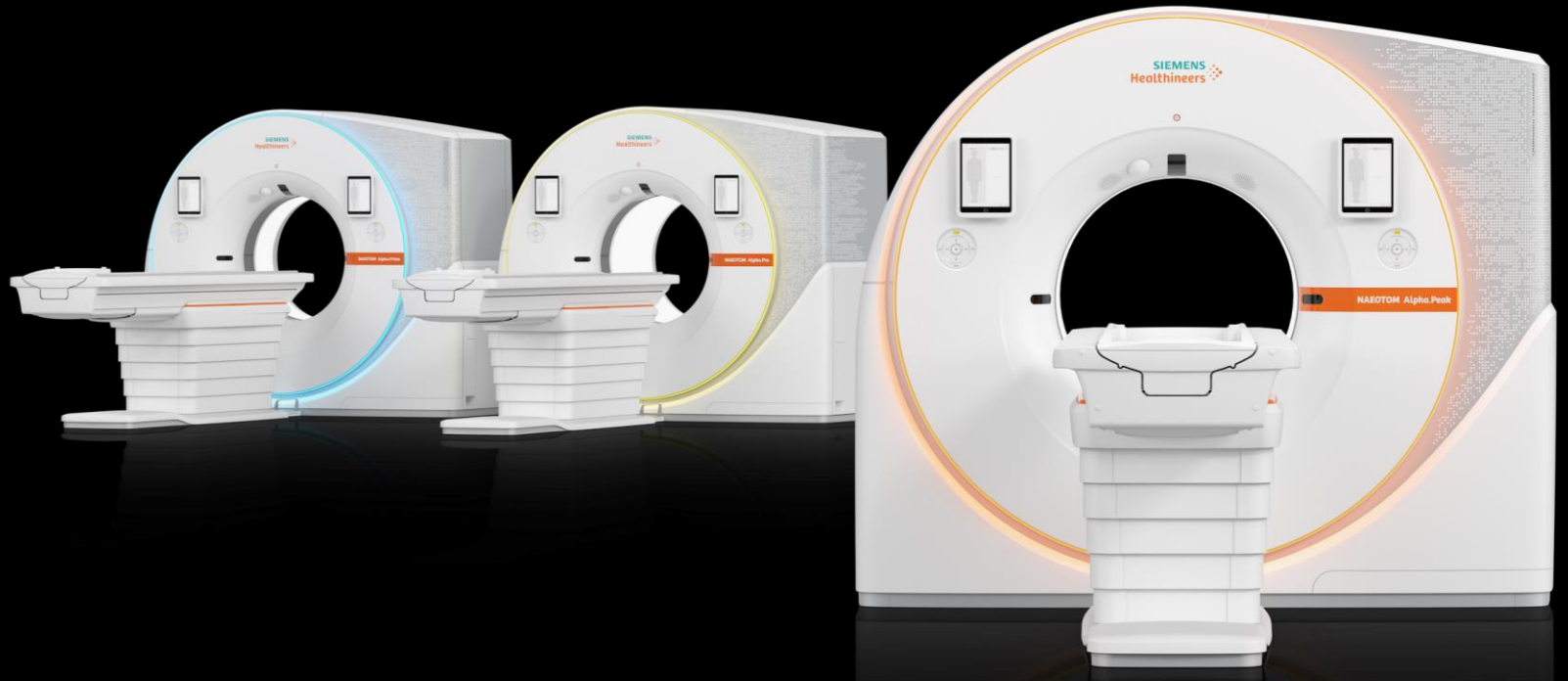
在中国，平均每天有 170 万人次通过西门子医疗的产品进行实验室诊断，55 万人次使用西门子医疗产品进行 CT 和磁共振扫描，1.2 万例介入治疗手术使用西门子医疗的产品和服务。



西门子医疗光子计数 CT 落地中国 助力中国医学科研临床突破

西门子医疗光子计数 CT NAEOTOM Alpha 是当前全球首个且唯一同时获得 FDA 510(k) 许可、欧盟 CE 认证和国家药品监督管理局 (NMPA) 批准注册上市的光子计数 CT。2024年12月，西门子医疗宣布扩展光子计数 CT 产品组合，实现从“单机”到“系列”，以满足客户的多样化需求。

在国内，光子计数 CT 上市仅一年，已帮助中国客户取得了一系列科研临床突破。全国范围内通过光子计数 CT 进行的在研项目有 70 多个，已斩获国际权威期刊论文 40 多篇。通过光子计数 CT，上海交通大学医学院附属瑞金医院开发脂肪肝精准定量新路径，有望成为肝脏脂肪定量金标准。为奠定光子计数 CT 在国内更广泛应用的技术基础，由中国首批光子计数 CT 用户共同制定的《光子计数CT临床应用专家共识》于 2025 年 4 月在上海发布。



西门子艾闻达

西门子艾闻达是企业级数字化与可持续转型的战略顾问和值得信赖的实施合作伙伴，依托西门子技术优势，为企业提供从战略与运营咨询到解决方案架构及实施的全流程、端到端的解决方案。

西门子艾闻达凭借在 IT 与 OT 领域深厚的行业积累，结合西门子自身转型历程中的丰富经验，以及跨行业、跨国客户项目中积累的可靠成果，携手西门子及其合作伙伴，助力客户全面解锁西门子技术的价值，实现全价值链赋能。



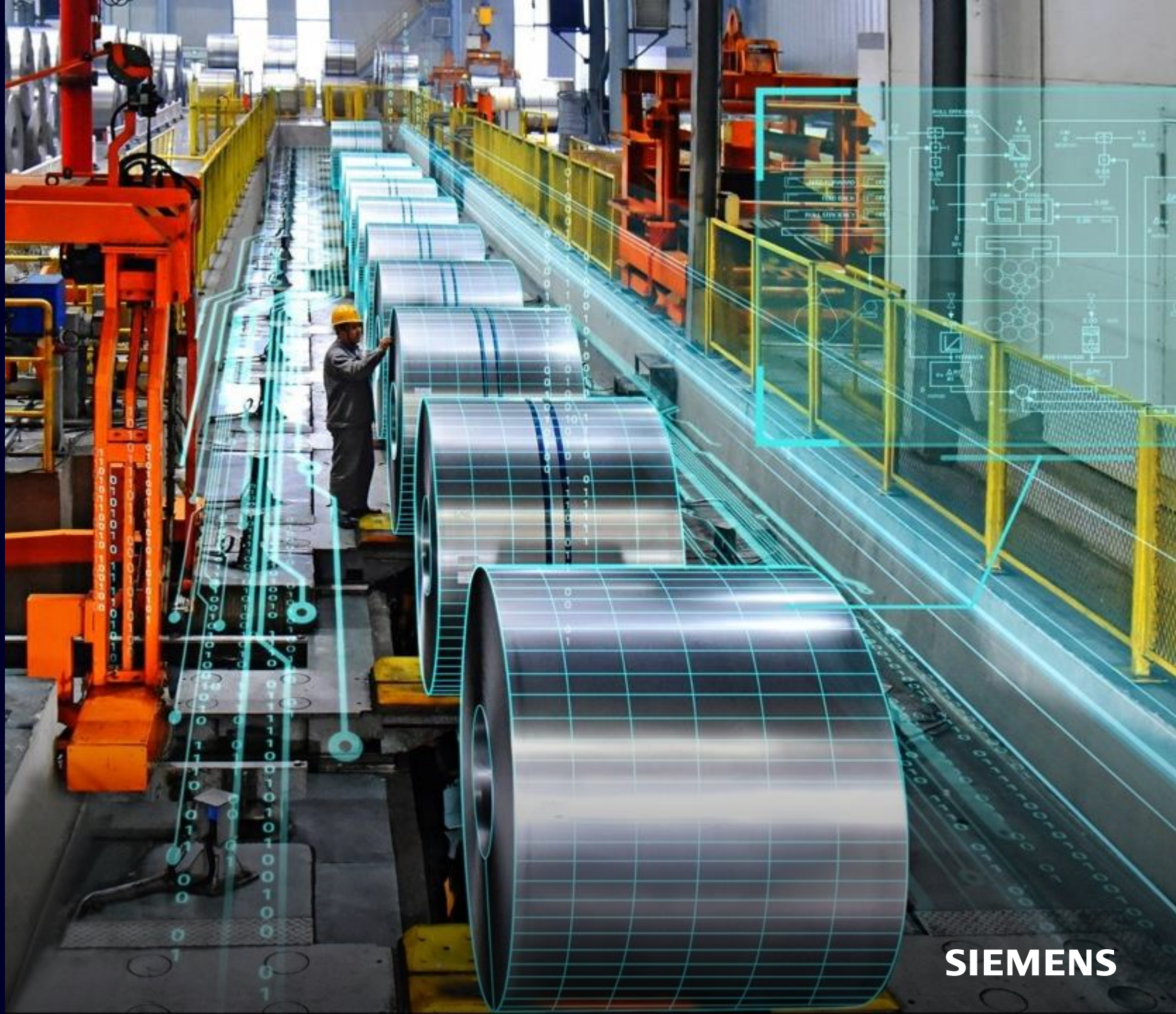
SIEMENS

河钢塞钢绿色数智化工厂 助力企业绿色出海

西门子与河钢集团共建河钢塞尔维亚钢铁有限公司，将其打造成欧洲最具竞争力的全流程绿色智能化钢铁企业。

西门子艾闻达依托数字化、绿色化的先进理念和技术以及在钢铁行业的丰富经验，为河钢塞钢提供 ESG 体系构建、绿色数智化工厂规划和全流程能效提升优化等服务。

此举是河钢深度融合“一带一路”建设，持续推进绿色低碳产业链生态在海外的落地的重要举措。



深耕中国，
持续创造社会价值

培育数字化人才，共迎数字未来

西门子与教育部合作，培养面向未来的数字化人才，探索产教融合发展之道。

~530

与中国各高校和职业教育机构合作，在全国建成近 530 个实验室。

>5,400

培训参与一线教学的教师 5,400 余名，并出版教材超过 220 万册。

~140,000

西门子发起并独家赞助了 18 届“西门子杯”中国智能制造挑战赛，为中国培养和输送了近 14 万名创新型工程人才。

数据系指中国大陆，限数字化工业集团。所有数据截至2024年9月30日。



践行企业责任， 与中国社会温暖同行

积极履行企业社会责任是西门子的重要使命。西门子致力于支持中国公益事业的发展，为中国社会创造价值。

“携手关爱 — 西门子中国公益计划”于 2022 年启动。西门子将持续发挥技术优势，着力于技术推广、教育推广和社会发展三大领域，开展包含知识与经验分享、技术援助和资金捐赠等形式的公益行动，助力中国社会可持续发展。



携手关爱

西门子中国公益计划
Siemens China
Caring Hands

西门子“乐活公益”爱心义卖市集
Siemens LOHO Bazaar



SIEMENS

关注人才成长与发展的 最佳雇主

西门子不断强化兼具科技感与活力的品牌形象，以多样性形式持续吸纳优秀人才，并通过优势发展、多元化培训项目等形式赋能员工成长与发展。

西门子推出全新领导力理念和方法论：“西门子中国领导力叙事”，倡导人人都有领导力，并正式发布西家百人计划，以全球视野培养下一代领导者。

西门子荣获波士顿咨询公司评选的最具创新力公司称号，并连续九年入选《财富》杂志全球最受赞赏公司榜单。2024年，西门子被《时代》杂志评为全球最可持续公司。在中国，西门子连续登上《福布斯中国》最佳雇主榜单（2023-2024），并荣获脉脉2024年度职得去雇主称号。



坚守合规，
坚持只做清廉的业务

名列前茅

自 2009 年以来，西门子在道琼斯可持续发展指数的“合规”类别中始终名列前茅。

> 17,400

截至 2024 财年，超过 17,400 名西门子中国区员工完成了《西门子商业行为准则》线上及线下培训。

数据系指中国大陆，不包含西门子医疗



勇担责任 追求卓越 矢志创新

联系我们

电子邮件：contact.slc@siemens.com

公司热线：400 616 2020

如需了解更多信息，请访问西门子中国网站：

www.siemens.com.cn

扫描二维码
关注西门子中国
官方微信



SIEMENS