

Révolutionner

Cloud-native, low-code, SaaS...

L'avenir du PLM
pour la mode
et la vente au détail



SIEMENS

Pag

Vente au détail, vêtements, chaussures et accessoires | Défis

Transformation numérique

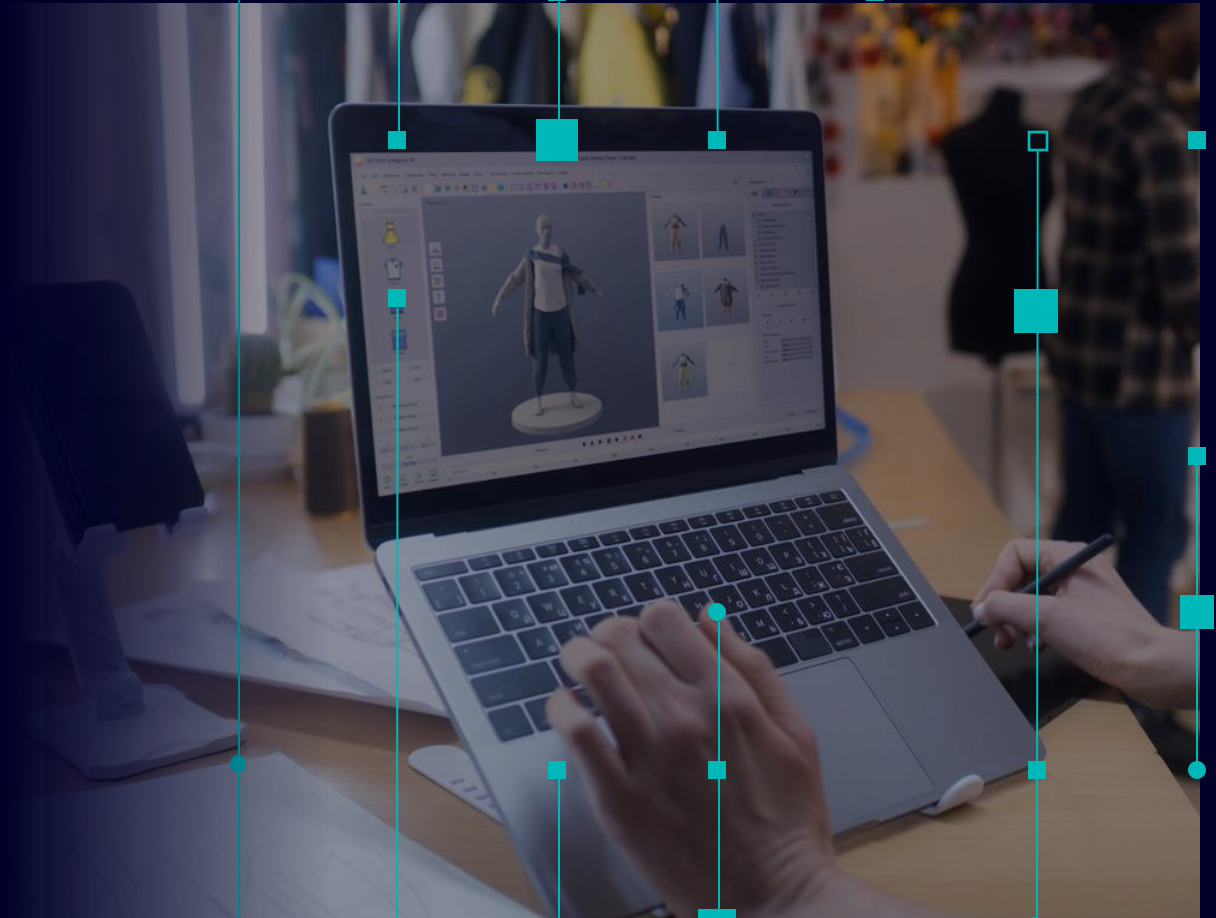
Les technologies obsolètes présentent certains défis et entraînent des dépenses en raison de problèmes de compatibilité, de vulnérabilités en matière de sécurité et d'opportunités d'innovation manquées, ce qui a un impact sur le coût de possession global.

Interopérabilité

Les marques et les détaillants ont besoin d'intégrations transparentes permettant à diverses technologies de collaborer sans effort.

Évolutivité

Les entreprises recherchent une croissance continue tout en minimisant les perturbations et en contrôlant les coûts.



Vente au détail, vêtements, chaussures et accessoires | Défis

Protection des marges

Les coûts des matières premières, de la main d'œuvre et de l'énergie augmentent dans le monde entier. Dans certains cas, ils ont même doublé en moins d'un an.

Compréhension du portefeuille et de la chaîne d'approvisionnement

Les entreprises peuvent continuer à s'attendre à des risques d'approvisionnement à court terme. Elles doivent faire preuve d'agilité dans leurs stratégies en matière de portefeuilles de produits et de besoins en matériaux, en recherchant des alternatives et en évaluant de nouvelles options d'approvisionnement.

Compréhension des coûts dès le départ

Les entreprises doivent évaluer tous les coûts au cours de la phase de développement afin d'optimiser les marges et de trouver des économies potentielles.



SIEMENS

Durabilité

80 % de l'impact environnemental d'un produit est déterminé dès la phase de conception ; il est donc primordial de digitaliser la totalité du cycle de vie du produit¹

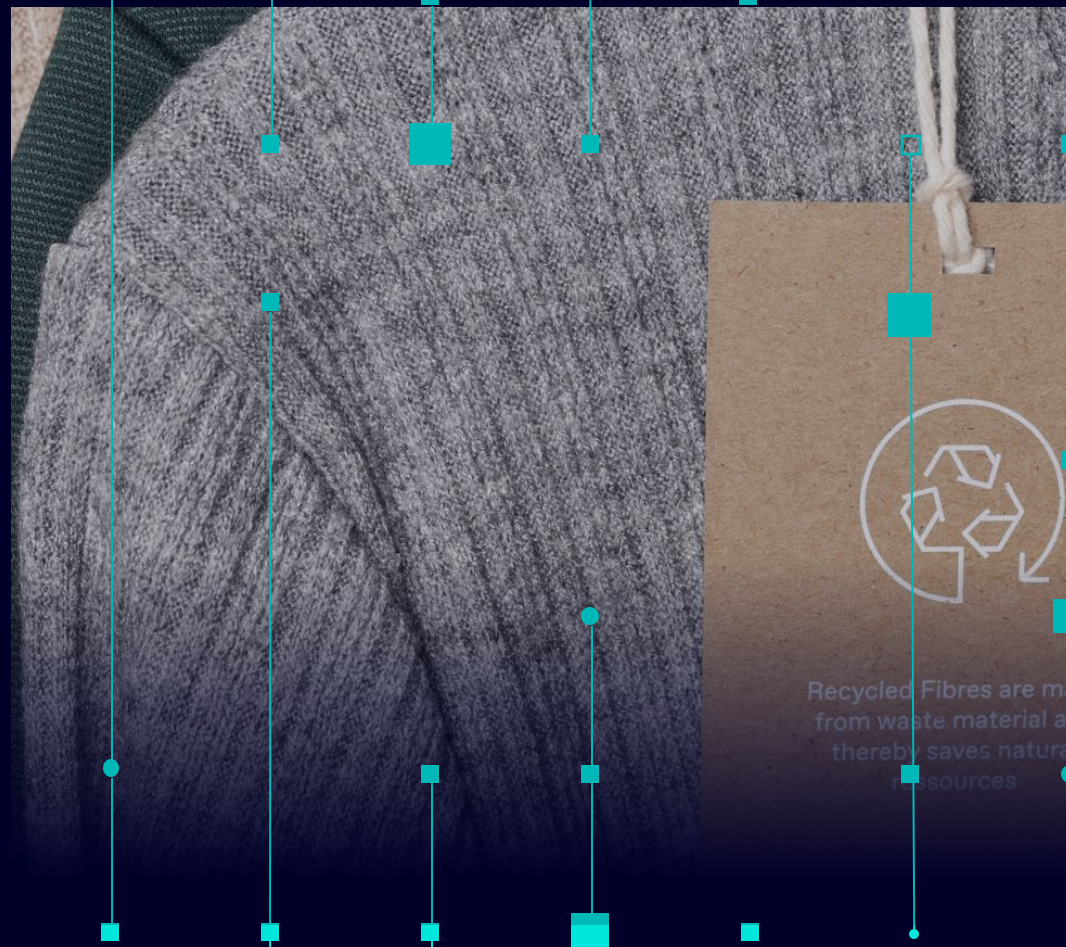
Transparence

La réglementation, la sensibilisation des consommateurs et la demande d'une plus grande transparence sont essentielles pour lutter contre l'écoblanchiment dans l'industrie de la mode.

Réduction des déchets

Les entreprises doivent être proactives dans leurs stratégies de durabilité. Une production axée sur la demande est nécessaire pour répondre aux mandats d'aujourd'hui. Le changement d'importance de la durabilité a un impact sur toutes les composantes de la chaîne de valeur : matériaux, produits, emballage, main-d'œuvre et fabrication.

¹ T. McAloone et N. Bey, "Environmental improvement through product development A guide"





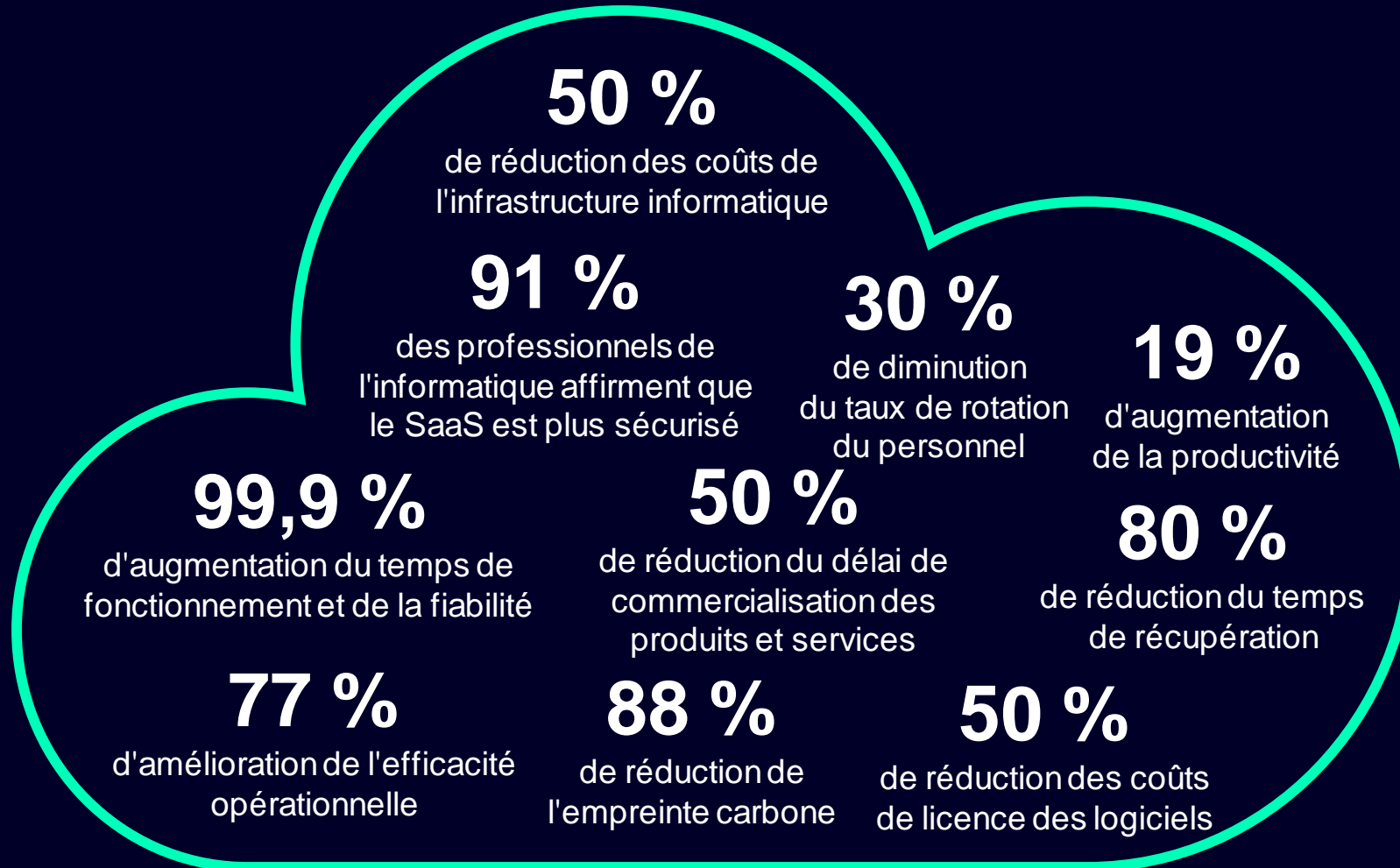
Entreprises de vente au détail, de vêtements, d'accessoires et de chaussures

Difficulté à s'adapter aux influences extérieures et à l'évolution rapide des besoins de l'entreprise

Intégrations personnalisées peu flexibles

Suspicion des consommateurs à l'égard de l'écoblanchiment

Pourquoi les leaders adoptent-ils le SaaS ?



Réduisez votre empreinte carbone grâce à l'infrastructure cloud



Le cloud peut aider les entreprises à réduire leur empreinte carbone par utilisateur de 30 % à 90 % (en fonction de la taille du déploiement).

WSP et Accenture



Le cloud est 93 % plus économe en énergie et 98 % plus économe en carbone qu'un centre de données sur site

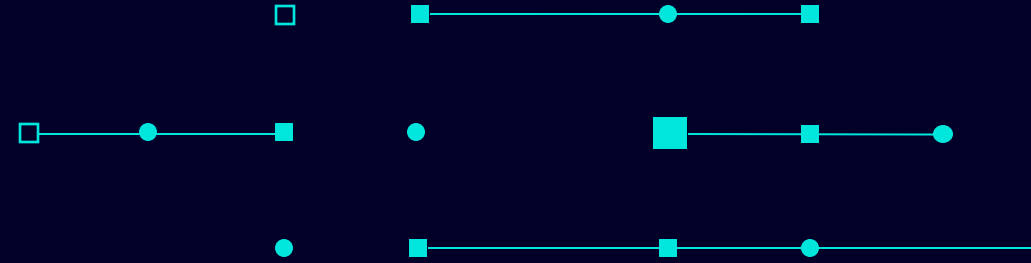
Microsoft



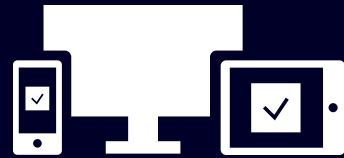
Les ressources cloud d'AWS peuvent accomplir les mêmes tâches (que les ressources sur site) avec une empreinte carbone réduite de 88 %

AWS

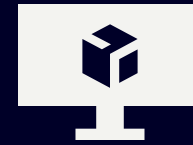
Fondamentaux de la technologie



Cloud-native



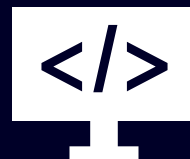
Multi-expérience



Engagement visuel



Intégrations



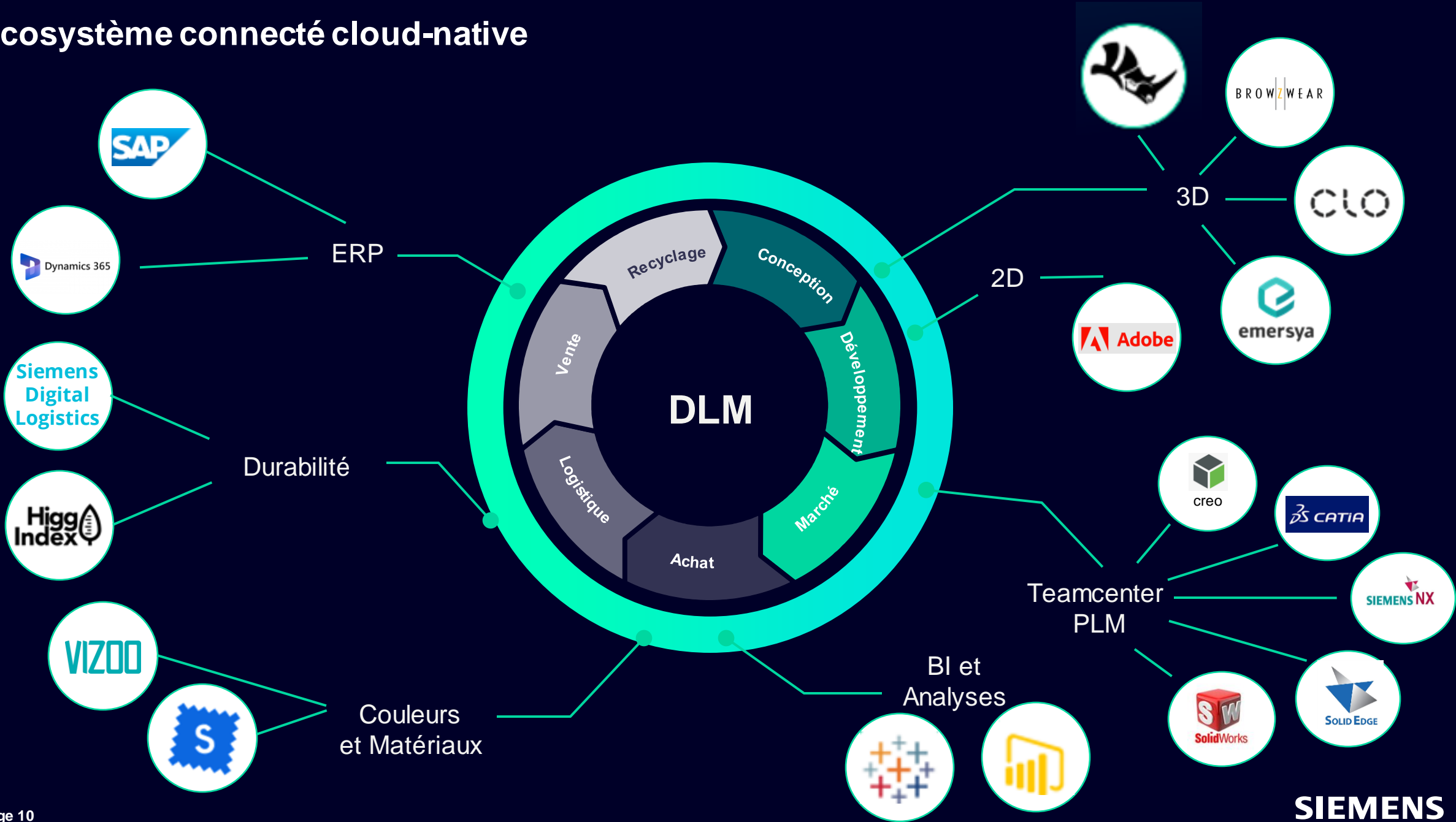
Low-code

Comment

stimuler la digitalisation avec un minimum de perturbations ?



Écosystème connecté cloud-native

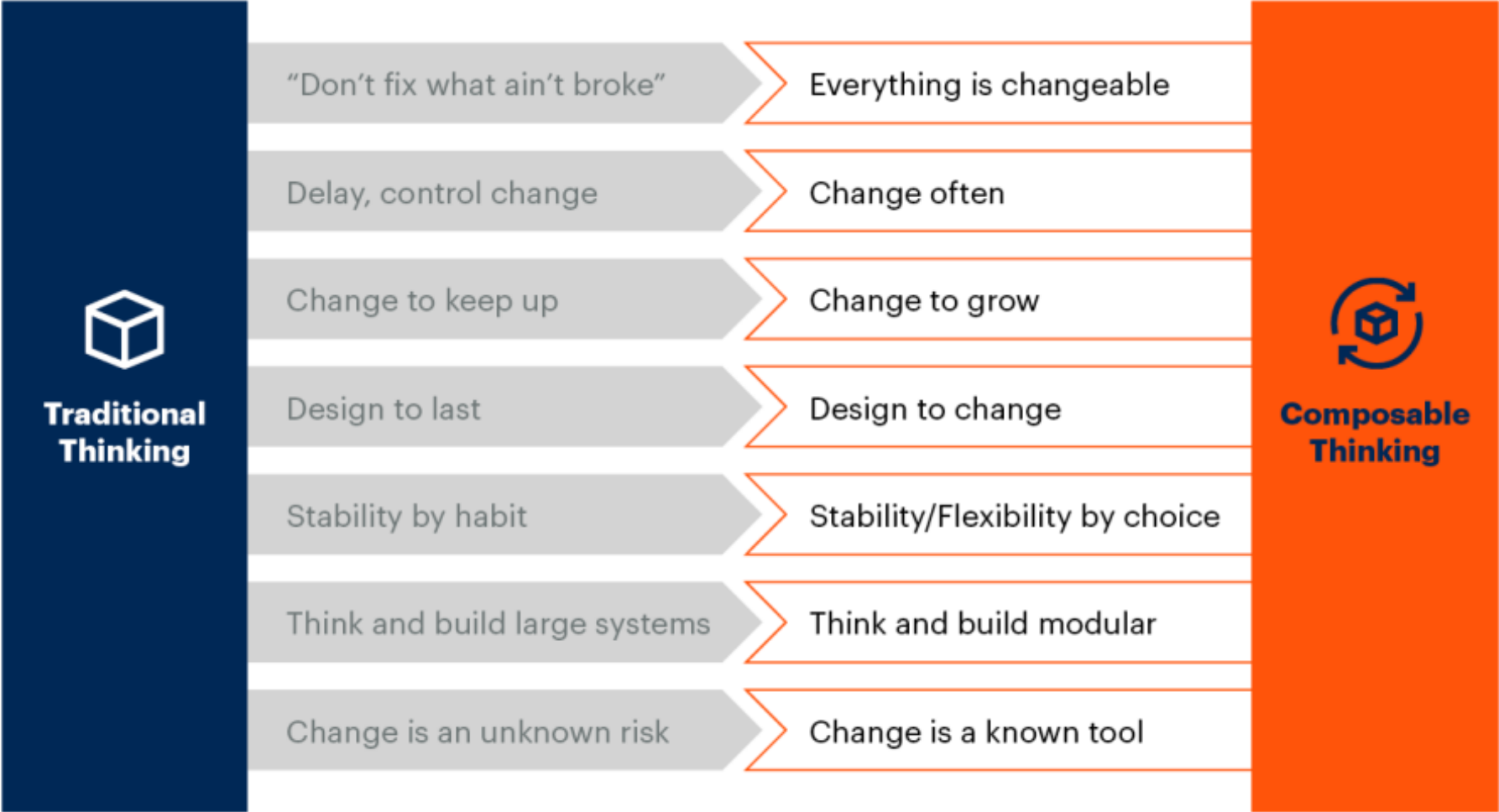


Et si...

...vous appliquez un modèle composable à votre entreprise ?



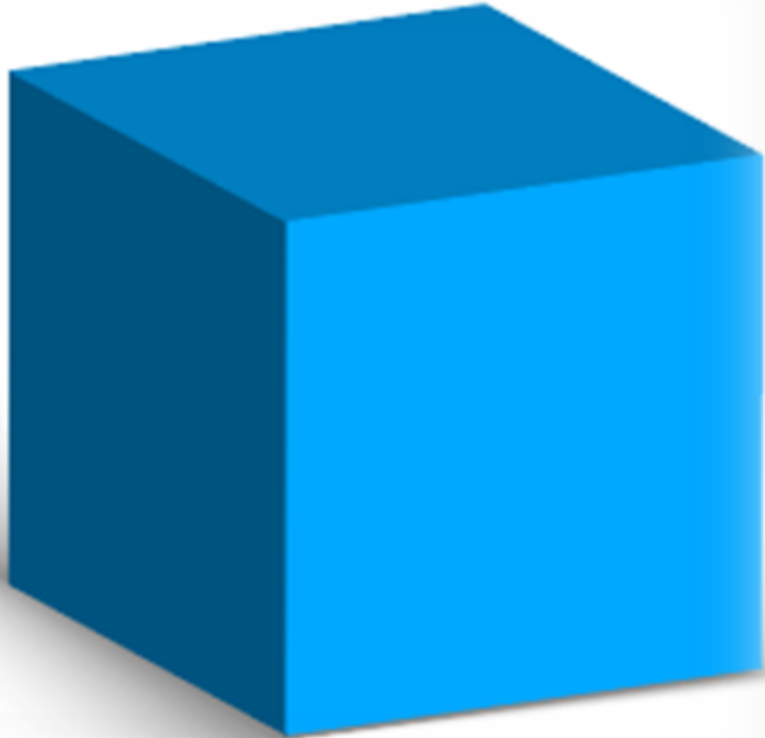
La pensée composable



Source: Gartner

Technologie composable

Monolithique



vs

Composable

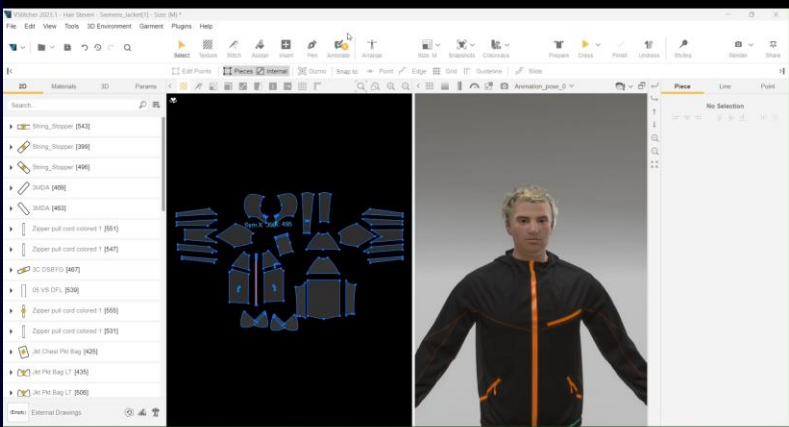


Et si...

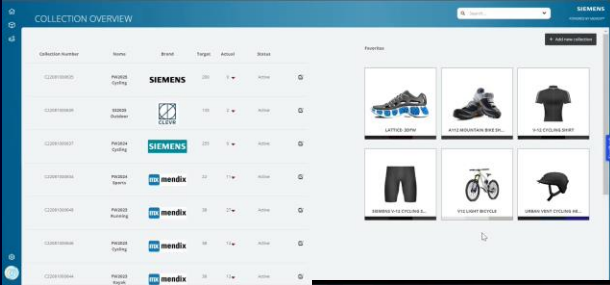
... vous pouviez vous adapter et intégrer
vos opérations pour développer
l'innovation ?



Flexible



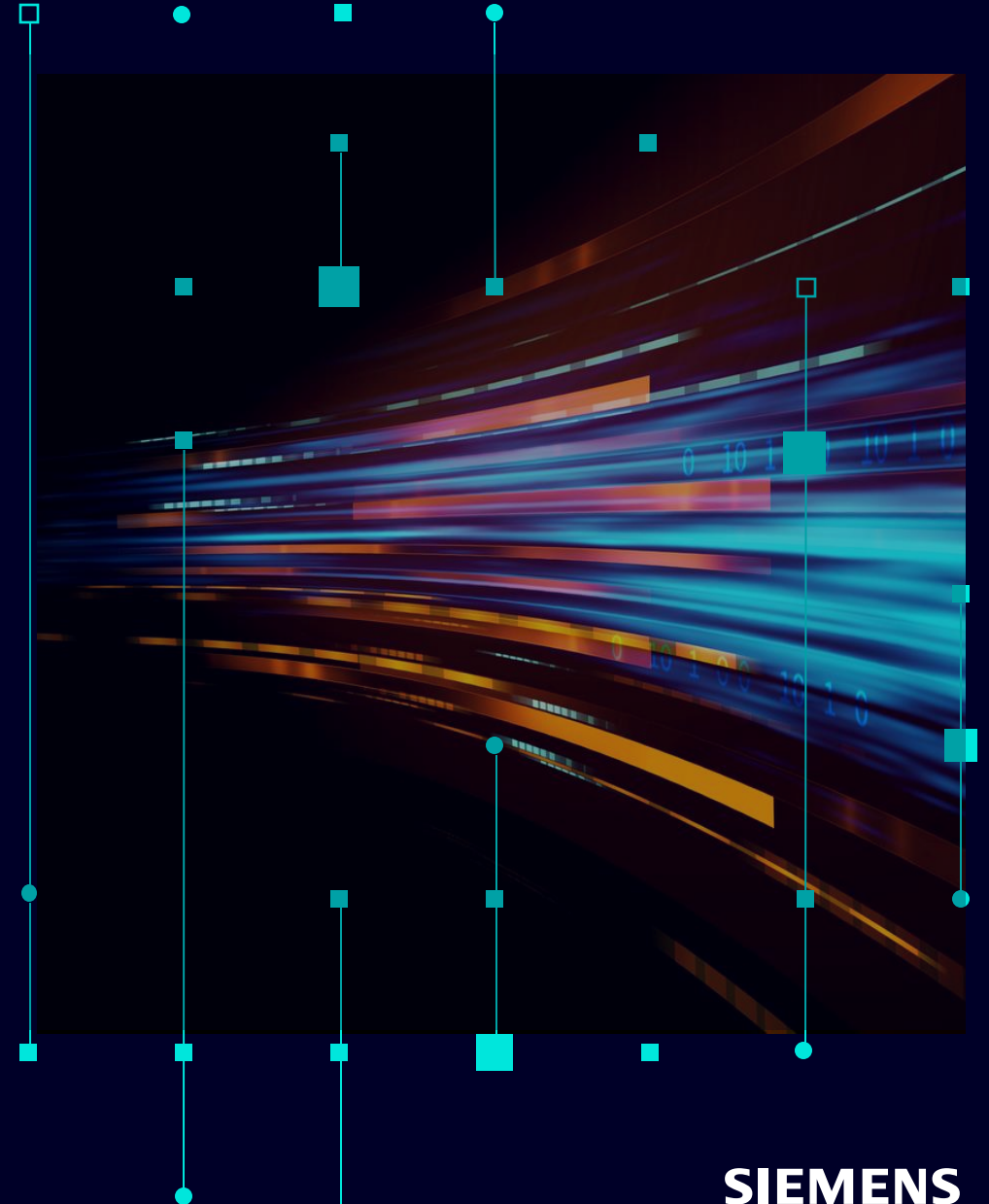
Solide



FLE X IBILITY

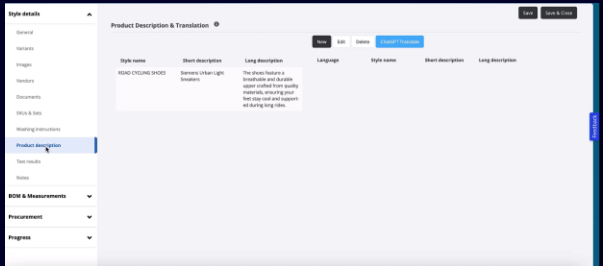
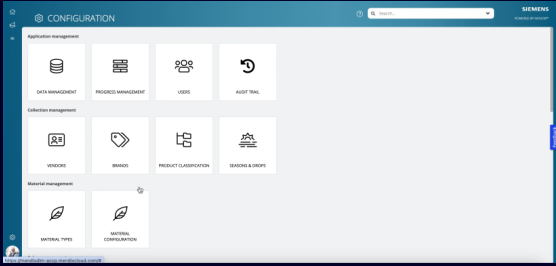
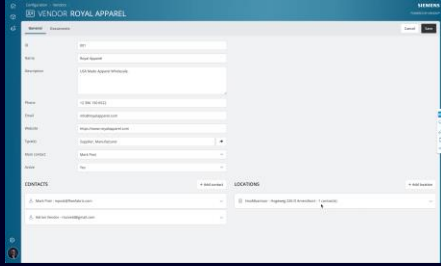
Et si...

... vous pouviez rapidement **adapter vos solutions** à l'évolution des besoins de l'entreprise ?





Élever





Autonomiser

CONFIGURATION

Application management

- DATA MANAGEMENT
- PROGRESS MANAGEMENT
- USERS
- AUDIT TRAIL

Collection management

- VENDORS
- BRANDS
- PRODUCT CLASSIFICATION
- SEASONS & DROPS

Material management

- MATERIAL TYPES
- MATERIAL CONFIGURATION

Style details

Product Description & Translation

Style name	Short description	Long description	Language	Style name	Short description	Long description
ROAD CYCLING SHOES	Siemens Urban Light Sneakers	The shoes feature a breathable and durable upper crafted from quality materials, ensuring your feet stay cool and supported during long rides.				

Left sidebar menu:

- General
- Variants
- Images
- Vendors
- Documents
- SKUs & Sets
- Washing instructions
- Product description**
- Text results
- Notes
- RDM & Measurements
- Procurement
- Progress

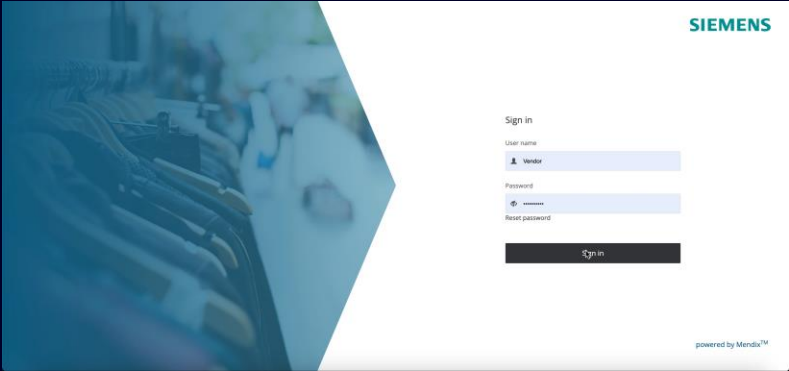
Pourquoi ne pas...

... réduire le gaspillage en adoptant des
processus numériques ?

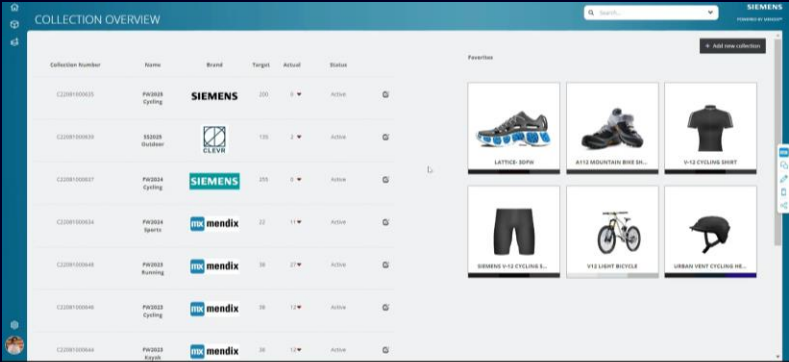




Sans friction



N'importe quel appareil



Différenciation de Mendix Digital Lifecycle Management

Catégories

Valeur commerciale

Cloud-native



Coût de possession réduit

Low-code



Rapidité de rentabilisation

Expérience utilisateur



Collaboration sans frictions

Intégration



Véritable intégration à la CAO

Productivité



Gestion des données en masse

Multi-expérience



Expérience utilisateur cohérente

Vision : fournir vitesse,
collaboration et contrôle



Automatisation pour un succès durable

Très bien Bien Normal Faible Très faible

175 ans de Siemens

The background features a series of glowing blue lines that radiate from a central point on the right side of the image, extending towards the left. The lines are slightly curved and have a soft, ethereal glow, creating a sense of depth and movement. The overall color palette is a gradient of blues, from deep navy to bright cyan.

**Transformer
le quotidien
pour créer
un avenir meilleur**