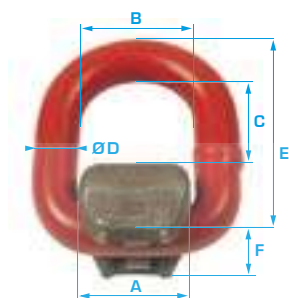
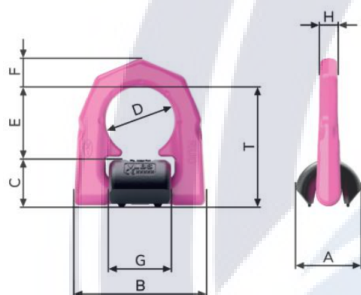


ANNEAU DE LEVAGE À SOUDER ARTICULÉ



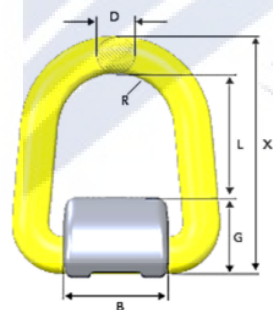
Désignation	CMU en tonne	Dimensions en mm						Poids en kg
		A	B	C	Ø D	E	F	
01	1,12	36	40	38,5	13	67	38	0,4
03	3,15	43	45	48,5	17	83	45	0,7
05	5,30	50	55	57,0	22	101	60	1,5
08	8,00	65	70	67,0	26	118	70	2,4
15	15,00	90	97	93,5	34	159	90	6,3

ANNEAU DE LEVAGE À SOUDER ARTICULÉ - RUD



Désignation	CMU en tonne	Dimensions en mm						Poids en kg
		G	D	E	F	T	A	
01	1,5	33	25	40	14	65	32	0,35
02	4	46	32	52	18	84	42	0,8
03	6,7	60	44	73	24	117	61	1,9
04	10	60	55	71	26,5	126	70	2,9
15	16	90	69	105	26	174	95	6,8

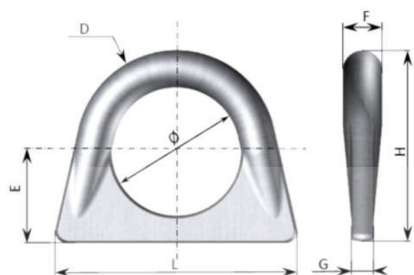
ANNEAU DE LEVAGE À SOUDER ARTICULÉ - WLP



Désignation	CMU en tonne	Dimensions en mm						Poids en kg
		B	L	D	G	X	R	
01	2,5	50	53	14	28	95	24	0,56
02	4	58	48	17	33	97	29	0,89
03	7	64	73	22	41	136	33	1,75
04	10	65	73	27	55	154	38	3,4
05	16	90	103	32	69	205	50	6,7

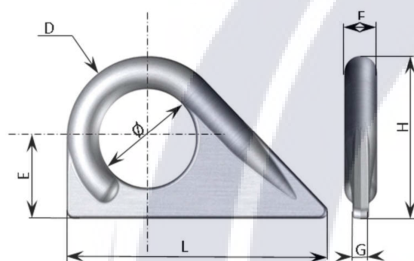
Photos non contractuelles, dimensions à titre indicatif. Pour toutes dimensions précises, nous consulter.

ANNEAU DE LEVAGE À SOUDER FIXE - DANS L'AXE



Désignation	CMU en tonne	Dimensions en mm						Poids en kg
		L	Ø	D	E	F	G	
01	0,2	54,5	24	21,5	21,5	9	5	0,06
02	0,5	68	31	28	27	12,5	6,5	0,14
03	1	85,5	43	35	32	13	6,5	0,18
04	2	105	48	43	39	18	7,5	0,4
05	3	128	57	50	45	21	10	0,66
06	4	148	67	55,5	51,5	25	13,5	1,02
07	6	189	82	69	66	28	16	1,92
08	8	210	100	80,5	84,5	30	21	3,12

ANNEAU DE LEVAGE À SOUDER FIXE - DÉSAITÉ



Désignation	CMU en tonne	Dimensions en mm						Poids en kg
		L	Ø	D	E	F	G	
01	0,2	67	24	20	24	9	5	0,08
02	0,5	89	31	28	27	12	6	0,16
03	1	113	42	35	34	14	7	0,3
04	2	134	45	41	40	18	7,5	0,5
05	3	152	57	50	47	21	10	0,8
06	4	167	66	57	56	24	12,5	1,04
07	6	218	83	69	70	28	16	2,36
08	8	260	100	80	90	30	21	3,5

Photos non contractuelles, dimensions à titre indicatif. Pour toutes dimensions précises, nous consulter.