

## 一、重要安全规定

- 请仔细阅读以下所有的规定并将此说明书保留备用。
- 在擦拭此产品时请勿插上电源,不可用液体清洁剂或液化气体擦拭液晶屏表面,仅可用清洁之湿布小心擦拭干净。
- 请勿将本产品放置于会滴水或雨淋或潮湿之处。
- 请勿将本产品放置于不稳定的推车、架子或桌子上,它可能掉落导致严重的损坏。
- 请勿用衣服或其它套子阻隔或遮盖通气孔,请勿将本产品放置于靠近辐射物或电热器旁,或放置在通气不良的密闭空间(书橱)。
- 请勿将其它产品放置于电源线上或将电源线放置于走道上被践踏。
- 请勿将物品插入外壳的接缝中,以免因接触高压短路造成火灾或电击的危险,并将液体涉在本产品上。
- 千万不可尝试修理本产品,以免因打开后盖造成触电或其它危险,请将修理工作交付给经济工程师。
- 如有下列状况发生,请将插头拔下,并请和原厂维修人员联络。
  - 当电源线或电源插头损坏或磨损时;
  - 当液体渗入此项产品内部时;
  - 当此产品曾被雨淋或被水浸过时;
  - 如果此产品曾遭摔落或外壳破损时。
- 本显示器使用有接地端的电源插座,并需保证供电环境的可靠接地。
- 气候环境要求:  
设备的最佳工作温度:10°C-35°C;设备的最高使用室内环境温度为40°C。

## 二、包装清单

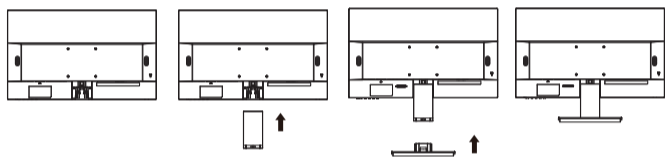
包装箱内包含以下物品:

- 云显示器
- 简易说明书(包含保修卡)
- 电源线
- 网线
- 支架
- 底座

## 三、安装说明

(图片仅供参考,具体以实物为准)

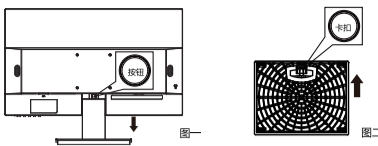
### (1) 安装步骤



- 打开包装分别取出显示器、支架和底座,并将显示器屏幕倒放在平整的桌面上;
- 将支架插入到显示器后壳卡槽中;
- 将底座插入支架中,确保卡扣安装到位。

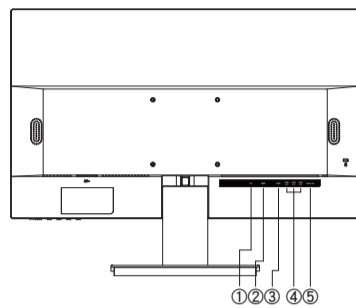
1

### (2) 拆除步骤



- 将显示器屏幕倒放在平整的桌面上;
- 如图一所示,按压按钮,同时向箭头方向拔出支架;
- 如图二所示,按箭头方向用力别开支架与底座的卡扣,同时拔取下底座。

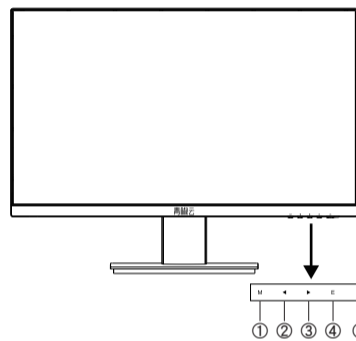
## 四、连接说明



- 电源
- HDMI
- RJ45
- USB
- 耳机

- 信号线连接:将HDMI信号线一端接云显示器HDMI接口,另一端接计算机的HDMI接口。
- 电源适配器连接:将电源适配器插头完全插入电源插座以保证安全,电源适配器另一端插入云显示器电源DC接口。

## 五、按键说明



- “ M ” 菜单/选择
- “ ◀ ” 切换显示器模式/向下
- “ ▶ ” 切换显示器模式/向上
- “ E ” 退出
- “ ⏻ ” 电源开关

2

## 六、规格参数

型号	D240H
代码	Q2421P
尺寸	23.8
显示比例	16:9
点距	0.2745(H)x0.2745(V)mm
可视尺寸	527.04x296.46mm
刷新频率	默认: 60Hz 最大支持: 75Hz
推荐分辨率	1920x1080
最大分辨率	1920x1080
显示色彩	16.7M
喇叭	2Wx2
电源	DC 12V 3A
整机尺寸	541x433.9x210mm
灯管寿命	30000H
机构功能	倾斜: -5°~15° 屏幕旋转: 无 高度调节: 无 左右旋转: 无
工作环境	存储温度: -20°C~+45°C 工作温度: 0°C~+40°C 工作湿度: 10%-85% 海拔高度: 海拔5000m以下

扫描下方二维码,获取详细OSD菜单使用指南、青椒云软件使用指南。



OSD菜单使用指南



青椒云软件使用指南

3

## 保修证

尊敬的用户:

感谢您选用青椒云产品,为了给您提供更好的服务,请您仔细阅读以下条款:

- 请您妥善保管好保修证和购机发票,这些将是您的保修凭证。
- 适用地区: 本服务只适用于中国大陆指定区域范围。

### 保修单

用户姓名	
联系电话	
联系地址	
邮政编码	
购机日期	
产品型号	
机器编号	
发票号码	
购机价格	
购机商店	

### 检修记录

日期	检修记录	修理员

合格证

检测员:

## 七、技术支持

出现问题	可能解决的方案
电源指示灯不亮	是否开电源。 是否连接电源线。
图像暗淡	调节亮度和对比度。
图像跳动或出现波纹画面	外围可能有引起电子干扰的电器设备。
电源指示灯亮,但显示器无图像显示	计算机电源是否已打开。 计算机显卡是否已插好。 显示器的信号线是否已和计算机正确连接。 检查显示器信号线插头并确信各引脚没有弯曲。 通过按PC键盘伤的Caps Lock键观察指示灯,确认计算机是否在操作。
缺色	检查显示器信号线插头并确信各引脚没有弯曲。
屏幕显示“无信号”	检查信号线是否正确连接。 检查信号线连接头的针脚是否损坏。

## 七、中国大陆RoHS

根据中国大陆《电器电子产品有害物质限制使用管理办法》(也称为中国大陆RoHS),以下列出部件中可能包含的有害物质的名称和含量。提示:因型号不同,产品可能不包含以下部分部件,请以产品实际销售配置为准。

部件名称	产品中有害物质的名称及含量						备注
	铅(Pb)	汞(Hg)	镉(Cd)	六价铬(Cr <sup>6+</sup> )	多溴联苯(PBB)	多溴二苯醚(PBDE)	
外壳	○	○	○	○	○	○	
液晶显示屏	×	○	○	○	○	○	
电路板组件*	×	○	○	○	○	○	
电源适配器	×	○	○	○	○	○	
电源线	×	○	○	○	○	○	
线材	×	○	○	○	○	○	

本表格依据SJ/T 11364的规定编制。

\*: 电路板组件包括印刷电路板及其构成的零部件,如电阻、电容、集成电路、连接器等。

○: 表示该有害物质在该部件所有均质材料中的含量均在GB/T 26572规定的限量要求以下。

×: 表示该有害物质至少在该部件的某一均质材料中的含量超出GB/T 26572规定的限量要求。

备注: 以上“×”的部件中,部分含有有害物质超过是由于目前行业技术水平所限,暂时无法实现替代或减量化。

4

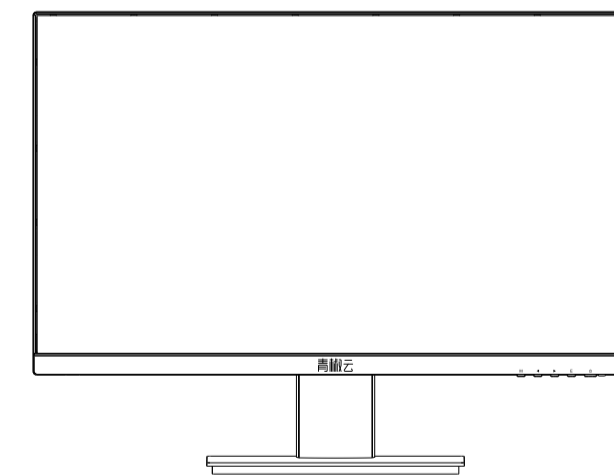
# 青椒云

制造商名称: 深圳市瑞云科技股份有限公司  
制造商地址: 深圳市南山区南山街道中华路2号  
阳光科创中心B座17层  
联系电话: 400-182-8669



5

# 青椒云



## 云显示器用户手册

### 23.8" Q2421P

www.qingjiacloud.com

物料号码	6CX0004512		
厂内型号	D240H	厂外型号	Q2421P
物料名称	说明书	品 牌	青椒云
协力厂商		日 期	2024/3/11
规 格	100g书写纸, 尺寸140*210mm 双色印 风琴折		
要 求	color:黑色		
版 本	V01	设 计	
确 认		核 准	