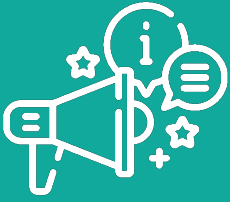


## Remarques



Ce formulaire est à destination de nos utilisateurs.trices certifié.e.s.

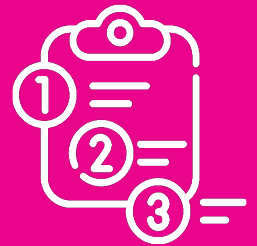
Les Kits du prof sont destinés aux utilisateurs.trices dont les élèves sont en possession du manuel « papier » et qui sont en mesure d'apporter la preuve attestant de cette acquisition.

Ce formulaire est à destination des enseignant.e.s et directions en fonction dans des établissements de l'enseignement ordinaire de FWB.

**Ce formulaire ne peut être utilisé pour des demandes provenant de/d' :**

- Parents donnant une instruction en famille (IEF).
- Etudiants et bibliothécaires de Hautes écoles.
- Elèves
- Associations, formateurs.trices,...

## Démarche



Pour pouvoir accéder au.x Kit.s du prof pour lesquels vous utilisez la méthode avec vos élèves (sous réserve d'une acquisition des manuels pour chacun des élèves), vous devez :

### 1. Compléter ce formulaire

### 2. Vous munir d'une preuve d'acquisition des manuels pour vos élèves telle que :

- Facture du fournisseur
- Liste officielle des manuels scolaires utilisés dans votre établissement
- Attestation sur l'honneur de la direction de l'établissement renseignant l'achat effectué ou futur des manuels

### 3. Renvoyer les deux documents renseignés ci-dessus, par mail, au délégué pédagogique en charge de votre région et de votre fond.

#### Benoit Montuir

benoit.montuir@plantyn.com

Provinces : Brabant Wallon, Namur,  
Bruxelles : 1040 - 1050 - 1150 - 1160  
- 1170 - 1180 - 1200

#### Jean-François André

jean-francois.andre@plantyn.com

Provinces : Liège, Luxembourg,  
Bruxelles : 1000 - 1020 - 1030 -  
1120 - 1130 - 1140 - 1210 et Grand-  
duché du Luxembourg

#### Sébastien Lobet

sebastien.lobet@plantyn.com

Provinces : Hainaut, Bruxelles :  
1060 - 1070 - 1080 - 1081 -  
1083 - 1090 - 1190

**Si vous ne possédez pas de compte Scoodle, il est impératif d'en créer un via le lien suivant :**  
<https://www.scoodle.be/registration>

## Disponibilité

Une fois votre demande reçue, celle-ci sera vérifiée.

**Si elle est approuvée, votre.vos Kit.s du prof seront activés directement dans votre compte Scoodle (aucun code n'est envoyé !)**

**Si elle est refusée, les raisons peuvent être diverses :**

Vous ne possédez pas de compte Scoodle ou l'adresse mail mentionnée ne correspond à aucun compte Scoodle valide

- La preuve d'acquisition (voir ci-dessous) n'est pas conforme
  - Ne correspond pas à une utilisation conforme
  - Chaque élève n'est pas en possession du manuel « papier »
  - L'achat d'un exemplaire unique pour une utilisation personnelle n'est pas considéré comme respectant les critères mentionnés ci-dessus.
- Les Kits du prof ne sont pas/plus disponibles pour les méthodes demandées

## VOS INFORMATIONS



### Vos coordonnées :

Nom : .....

Prénom : .....

Email : *(utilisé pour votre compte Scoodle !)* .....

Disciplines enseignées :

.....  
.....



### Votre établissement :

Nom : .....

Adresse : .....

Code postal : ..... Localité : .....

## Kit.s souhaité.s

Veuillez cocher le.s Kit.s que vous souhaitez activer :

### Mathématiques

- |   |  |
|---|--|
| <input type="radio"/> <i>Croc'Math 1 - Version manuel</i>       | <input type="radio"/> <i>Amplitude 2</i>               |
| <input type="radio"/> <i>Croc'Math 1 - Version livre cahier</i> | <input type="radio"/> <i>Amplitude 3</i>               |
| <input type="radio"/> <i>Croc'math 2 - Version manuel</i>       | <input type="radio"/> <i>Amplitude 4</i>               |
| <input type="radio"/> <i>Croc'math 2 - Version livre cahier</i> | <input type="radio"/> <i>Amplitude Luxembourg - 6e</i> |
| <input type="radio"/> <i>Croc'math 3 - Version manuel</i>       | <input type="radio"/> <i>Amplitude Luxembourg - 7e</i> |
| <input type="radio"/> <i>Croc'Math 3 - Version livre cahier</i> |  |
| <input type="radio"/> <i>Croc'Math 4 - Version manuel</i>       |  |
| <input type="radio"/> <i>Amplitude 1</i>                        |  |

### Néerlandais

- Kendoe 1*
- Kendoe 2*

## Kit.s souhaités

- *Kendoe 3*
- *Kendoe 4*
- *Knap Gedaan 3*
- *Knap Gedaan 4*
- *Knap Gedaan 5*
- *Knap Gedaan 6*
- *Onder de knie 5*
- *Onder de knie 6*
- *Check 4 - Néerlandais*
- *Check 5 - Néerlandais*
- *Check 6 - Néerlandais*
- *Parcours & moi 2*
- *Parcours & moi 3*
- *Parcours & Moi Sup 4e - Cahier 1 - Réduire, résumer, comparer*
- *Parcours & Moi Sup 4e - Cahier 2 - Le théâtre classique*
- *Parcours & Moi Sup 4e - Cahier 3 - La fable*
- *Parcours & Moi Sup 4e - Cahier 4 - La critique des médias*
- *Parcours & Moi Sup 4e - Cahier 5 - Les mythes*
- *Parcours & Moi Sup 4e - Cahier 6 - L'engagement*
- *Parcours & Moi Sup 4e - Cahier 7 - Le romantisme*
- *Parcours & Moi Sup 3e degré - Cahier 1 - Le réalisme et le naturalisme*

### Anglais

- *Of Course! 1*
- *Of Course! 2*
- *Of Course! 3*
- *Of Course! 4*
- *Check 4 - Anglais*
- *Check 5 - Anglais*
- *Check 6 - Anglais*
- *Qualif'English 3*
- *Qualif'English 4*
- *Qualif English 5*
- *Qualif English 6*
- *Parcours & Moi Sup 3e degré - Cahier 2 - L'humanisme*
- *Parcours & Moi Sup 3e degré - Cahier 3 - Tragédie classique, drame romantique*
- *Parcours & Moi Sup 3e degré - Cahier 4 - Partager des expériences culturelles*
- *Parcours & Moi Sup 3e degré - Cahier 5 - Le rire au fil des siècles*
- *Parcours & Moi Sup 3e degré - Cahier 6 - Le plaidoyer*
- *Parcours & Moi Sup 3e degré - Cahier 7 - Les Lumières*
- *Parcours & Moi Sup 3e degré - Cahier 8 - Littérature et culture belge*

### Français

- *Tangram 1*
- *Tangram 2*
- *Tangram 3*
- *Point-virgule 1*
- *Point-virgule 2*
- *Point-virgule 3*
- *Point-virgule 4*
- *Point-Virgule Plus 1 - Nouvelle édition*
- *Point-Virgule Plus 2 - Nouvelle édition*
- *Parcours & moi 1*
- *Parcours & Moi Sup 3e degré - Cahier 9 - La poésie*
- *Parcours & Moi Sup 3e degré - Cahier 10 - Les scandales dans la littérature et les arts*
- *Qualif'Français 3*
- *Qualif'Français 4*
- *Qualif'Français 5*
- *Qualif'Français 6*
- *Instants Français 3e*
- *Instants Français 4e*
- *Instants Français 5e*
- *Instants Français 6e/7e*

## Kit.s + souhaité.s

### Sciences

- *Essentia 1*
- *Essentia 2*
- *Essentia 3 - SB - Nouvelle édition 2022*
- *Essentia 3 - SG - Nouvelle édition 2022*
- *Essentia 4 - Sciences de base*
- *Essentia 4 - Physique SG*
- *Essentia 4 - Biologie SG*
- *Essentia 4 - Chimie SG*
- *Essentia 5 - Chimie SB*
- *Essentia 5 - Chimie SG*
- *Essentia 5 - Physique SB*
- *Essentia 5 - Biologie SB*
- *Essentia 5 - Biologie SG*
- *Essentia 6 - Chimie - SB*
- *Essentia 6 - Chimie SG*
- *Essentia 6 - Biologie SB*
- *Essentia 6 - Biologie SG*
- *Essentia 6 - Physique SB*
- *Essentia 6 - Physique SG*
- *Experts 1*
- *Experts 2*
- *Experts Biologie 3 - SB*
- *Experts Biologie 3 - SG*
- *Experts Biologie 4 - SB*
- *Experts Biologie 4 - SG*
- *Experts Chimie 3 - SB*
- *Experts Chimie 3 - SG*
- *Experts Chimie 4 - SB*
- *Experts Chimie 4 - SG*
- *Experts Physique 3 - SB*
- *Experts Physique 3 - SG*
- *Experts Physique 4 - SB*
- *Experts Physique 4 - SG*

### Sciences humaines

- *Chronos 3*
- *Chronos 4*
- *Chronos 5*
- *Chronos 6*
- *Construire l'histoire 3e*
- *Construire l'histoire 4e*
- *Construire l'histoire 5e*
- *Construire l'histoire 6e*
- *Terrhistoire - 2e degré*
- *Terrhistoire - 3e degré*
- *Horizons 3*
- *Horizons 4*
- *Horizons 5*
- *Horizons 6*
- *Sagacité 1*
- *Sagacité 2*
- *Nouveaux Repères 1*
- *Nouveaux Repères 2*
- *Traces 1*
- *Traces 2*

### Sciences économiques et sociales

- *Pratiques des sciences sociales - Tome 1*
- *Pratiques des sciences sociales - Tome 2*
- *Ancrages 5e - Cahier 1 - Normes et société*
- *Ancrages 5e - Cahier 2 - Budget et Droit*
- *Ancrages 5e - Cahier 3 - Consommation*
- *Ancrages 5e - Cahier 4 - Interactions médiatiques*
- *Ancrages 5e - Cahier 5 - Marché du travail*
- *Ancrages 5e - Cahier 6 - Le citoyen et l'Etat*

### Méthodologie

- *Mes visas pour le secondaire*
- *Mon Passeport pour le secondaire*

Veuillez vérifier la disponibilité des ouvrages en fin de stock sur notre page dédiée : <https://www.plantyn.com/fr-BE/fin-de-stock>