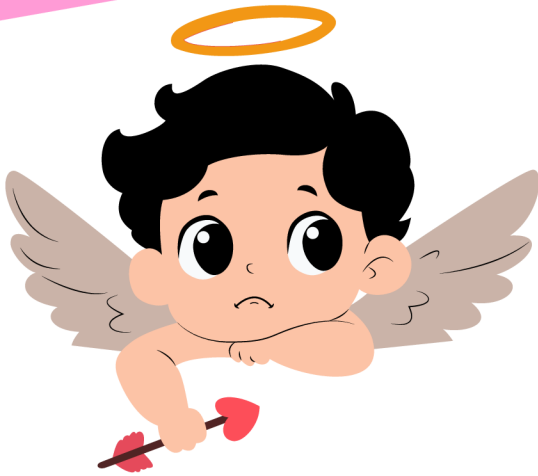


Chasse aux flèches DE CUPIDON



Oh non ! Une catastrophe vient de se produire.
J'ai perdu toutes mes flèches !

Vous y croyez vous ? Je suis le cupidon, je suis le symbole de l'amour et la Saint-Valentin. Il faut à tout prix que je récupère ces flèches magiques. Elles permettent de répandre l'amour et l'amitié dans le monde. Sans elles, la Saint-Valentin est en danger, et personne ne pourra célébrer cette journée spéciale.

Vous pourriez peut-être m'aider dans cette quête ?

Votre mission, si vous l'acceptez, serait de m'aider à retrouver toutes mes flèches perdues. Pour cela, vous devrez relever des défis seuls et en groupe et surtout faire preuve de bienveillance.

Mais attention, il faudra être rapide et malin pour réussir à sauver la Saint-Valentin à temps ! Êtes-vous prêts à relever ce défi ?

- 1** **Étape 1 :** Notre quête débute avec l'activité numéro 1 : **des mots mêlés.** Je vais avoir besoin de ton aide pour retrouver tous les mots qui sont cachés dans la grille. Une fois l'exercice terminé et corrigé, tu pourras alors passer à l'étape 2.



Colorie ce cœur lorsque tu auras terminé l'étape 1.

- 2** **Étape 2 :** Pour cette activité, il va nous falloir de l'aide. Après avoir rendu l'activité numéro 1, tu vas recevoir une petite fiche. Elle contient deux dessins : Le plus grand te représente, le plus petit est ton partenaire. Trouve ton partenaire et ensemble vous pourrez réaliser l'activité numéro 2 : **Les mots croisés.**



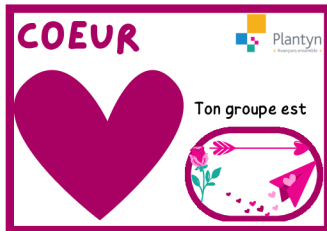
Dans cet exemple, tu es le ballon et tu dois retrouver ton partenaire qui est le doudou ! Facile, non ?



Colorie ce cœur lorsque tu auras terminé l'étape 2.

Chasse aux flèches DE CUPIDON

- 3** **Étape 3 :** À deux, nous sommes plus forts que tout seuls ! Une fois l'activité numéro 2 terminée et corrigée, il est alors temps de passer à l'activité numéro 3. Cette fois-ci il est temps d'appeler du renfort et de former un groupe de quatre. Tu ne dois plus trouver 1 partenaire mais bien 3 !



Dans cet exemple, tu es le cœur et tu dois retrouver ton groupe qui est composé de la flèche, de l'avion et de la rose !
Plus on est de fous, plus on rit.



Colorie ce cœur lorsque tu auras terminé l'étape 3.

- 4** **Étape 4 :** Maintenant que votre groupe est au complet, l'activité numéro 3 peut commencer. Chacun à votre tour, piochez un cœur. Chaque cœur contient un numéro. Ce numéro correspond à la question à laquelle le joueur qui a pioché le cœur devra répondre.

Pendant ce temps, les autres joueurs notent sur leur feuille le numéro de la question ainsi que le prénom du joueur qui doit y répondre. Après avoir écouté attentivement sa réponse, les autres joueurs doivent l'écrire sur la feuille.



Colorie ce cœur lorsque tu auras terminé l'étape 4.

- 5** **Étape 5 :** Lorsque tu iras remettre ta feuille, tu recevras une flèche contenant une lettre. Cette lettre fait partie d'une phrase qu'il faudra trouver avec l'aide de tous tes camarades. Une fois la phrase trouvée, je pourrai alors récupérer toutes mes flèches !



Colorie ce cupcake lorsque tu auras terminé l'étape 5.

Activité 1 : Mots mêlés

a	m	i	c	h	o	c	o	l	a	t	v	g	h	r
g	j	k	e	d	d	h	f	g	c	a	v	c	y	s
j	o	b	i	s	o	u	g	a	a	f	i	a	b	o
o	j	t	v	a	c	b	m	m	l	n	u	l	p	u
i	i	a	a	m	o	u	r	e	u	x	n	i	o	r
e	m	a	c	h	e	d	s	x	u	m	p	n	i	i
a	a	c	h	o	u	v	b	m	i	j	j	k	t	r
z	p	c	c	a	r	t	e	f	f	l	e	c	h	e
a	c	a	f	g	r	o	x	l	b	i	d	u	o	k
m	r	d	d	s	f	e	k	e	q	o	k	p	e	t
o	o	e	e	r	o	a	o	u	f	e	l	i	s	x
t	y	a	m	i	s	z	e	r	s	h	g	d	a	u
i	d	u	m	q	g	o	a	s	x	q	r	o	s	e
p	t	a	d	c	c	o	l	l	i	e	r	n	e	h
a	z	r	o	u	g	e	k	o	m	a	e	i	s	a

Amoureux
Amis
Flèche
Coeur
Cupidon
Rouge
Carte
Sourire

Cadeau
Rose
Fleurs
Collier
Chocolat
Bisou
Calin
Joie



BALLON



Ton partenaire
est le



DOUDOU



Ton partenaire
est le



FLÈCHE



Ton partenaire
est le

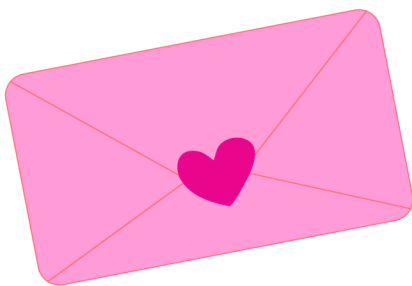


Ton partenaire
est la

COEUR



ENVELOPPE



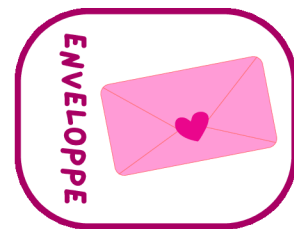
Ton partenaire
est la



CARTE



Ton partenaire
est l'



CHOCOLAT



Ton partenaire
est la



FRAISE



Ton partenaire
est le



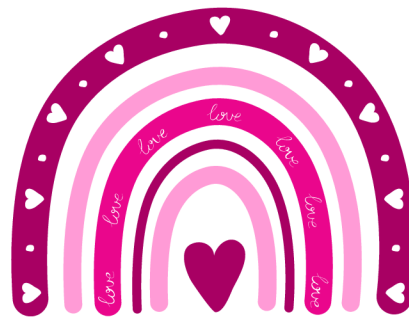
POTION



Ton partenaire
est l'



ARC-EN-CIEL



Ton partenaire
est la



CUPCAKE



Ton partenaire
est la



TASSE



Ton partenaire
est le



CADENAS



Ton partenaire
est la



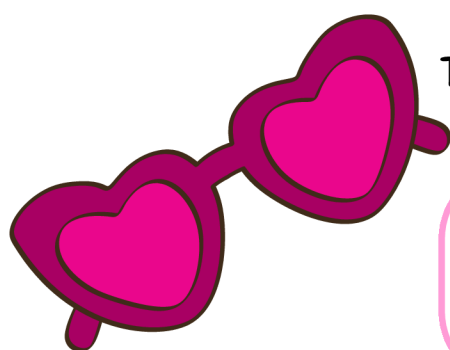
Clé



Ton partenaire
est le



LUNETTES



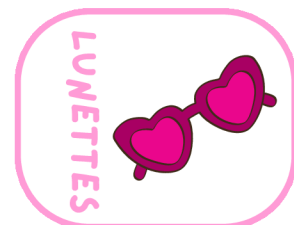
Ton partenaire
est le



COLLIER



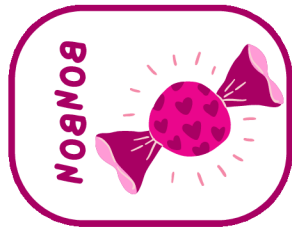
Ton partenaire
est



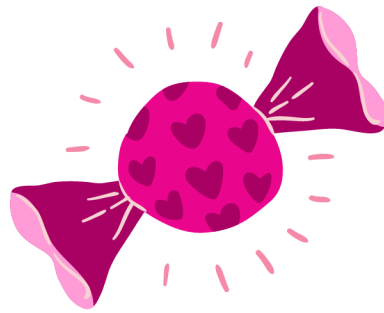
SUCETTE



Ton partenaire
est le



BONBON



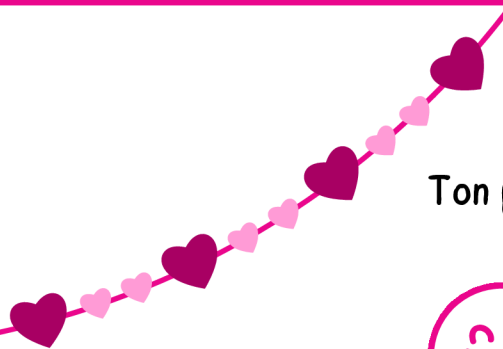
Ton partenaire
est la



CADEAU



Ton partenaire
est la



Ton partenaire
est le

GUIRLANDE



DONUT



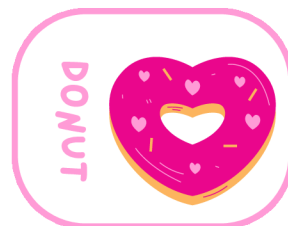
Ton partenaire
est le



GATEAU



Ton partenaire
est le



AVION



Ton partenaire
est la



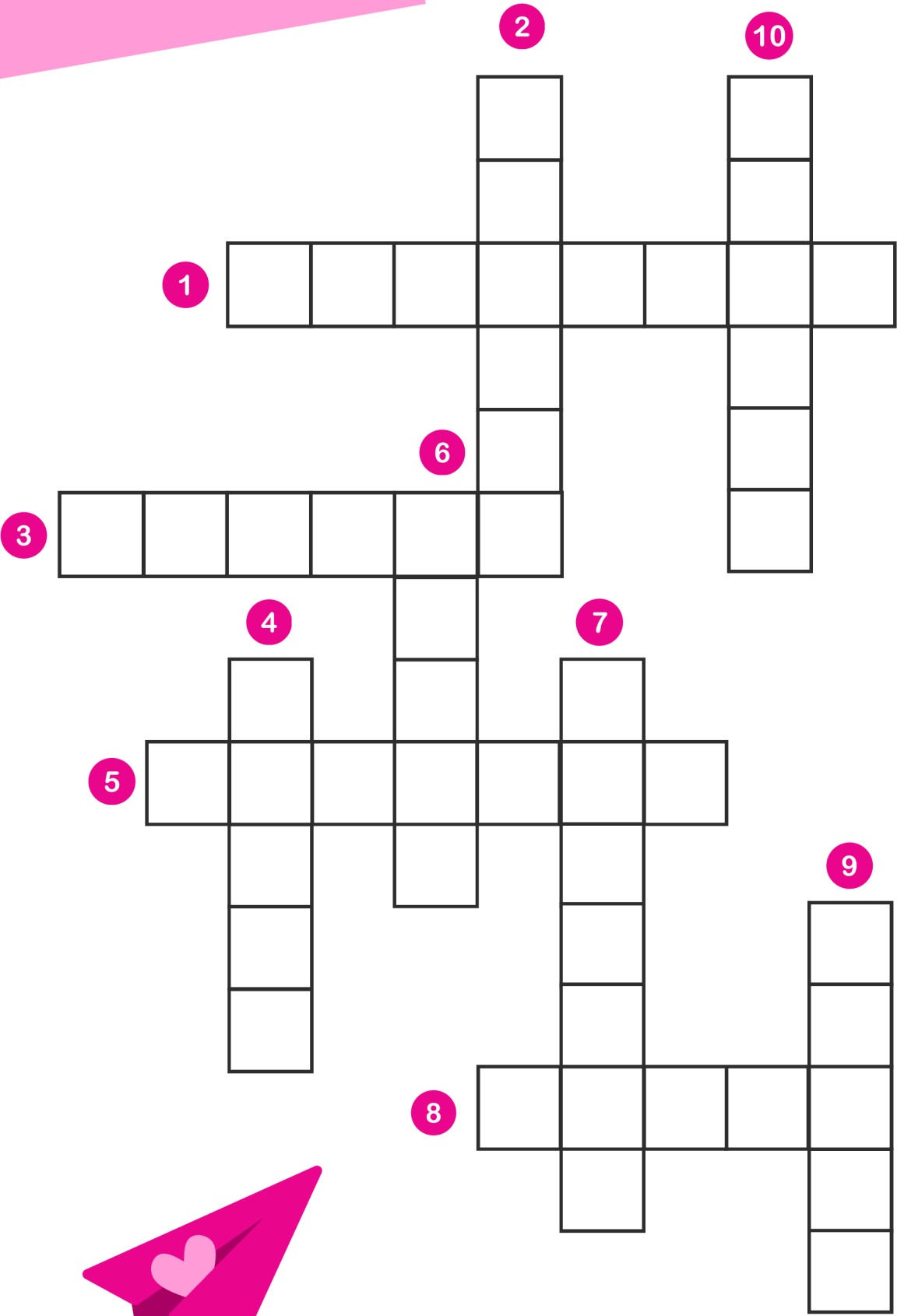
ROSE



Ton partenaire
est l'



Activité 2 : MOTS CROISÉS



A crossword puzzle grid with 10 numbered starting points for words:

- 1: 8-letter horizontal word starting at row 2, column 3.
- 2: 4-letter vertical word starting at row 1, column 5.
- 3: 6-letter horizontal word starting at row 3, column 1.
- 4: 3-letter vertical word starting at row 4, column 2.
- 5: 7-letter horizontal word starting at row 5, column 1.
- 6: 5-letter vertical word starting at row 3, column 5.
- 7: 3-letter vertical word starting at row 4, column 6.
- 8: 5-letter horizontal word starting at row 7, column 4.
- 9: 5-letter vertical word starting at row 6, column 8.
- 10: 4-letter vertical word starting at row 1, column 8.



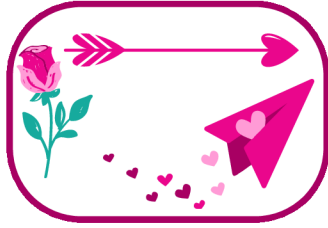
Trouve tous les MOTS CROISÉS

- 1 C'est le nom de la fête du 14 février.
- 2 Objet long avec une pointe en forme de cœur, utilisé par cupidon pour répandre l'amour.
- 3 Un message que l'on écrit sur une feuille et que l'on envoie à une personne via la poste. Elle peut aussi être remise en mains propres.
- 4 Entourer quelqu'un avec ses bras pour lui montrer qu'on l'aime. On peut aussi faire ce geste pour reconforter quelqu'un.
- 5 Des objets ou surprises que l'on offre pour faire plaisir à quelqu'un.
- 6 Des fleurs souvent rouges, symboles de l'amour.
- 7 Un petit personnage avec des ailes un arc et des flèches en forme de cœur, connu pour être le symbole de l'amour.
- 8 La couleur de l'amour et des cœurs de la Saint-Valentin.
- 9 Un symbole qui représente l'amour et l'amitié.
- 10 Une belle relation entre des amis qui s'aiment et se respectent.

COEUR



Ton groupe est



ROSE



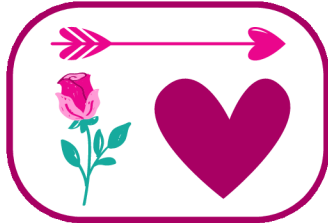
Ton groupe est



AVION



Ton groupe est



FLÈCHE



Ton groupe est



DONUT



Ton groupe est



CUPCAKE



Ton groupe est



SUCETTE



Ton groupe est



BONBON



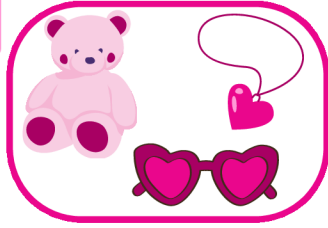
Ton groupe est



CADEAU



Ton groupe est



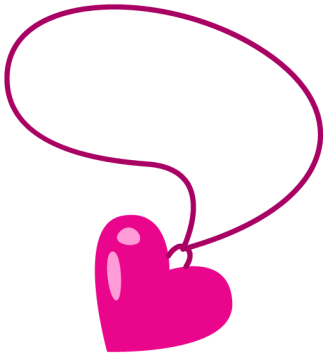
DOUDOU



Ton groupe est



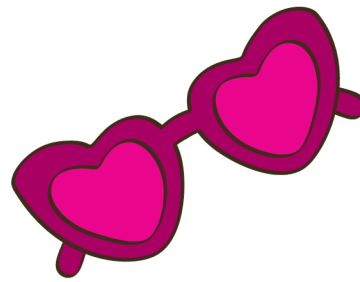
COLLIER



Ton groupe est



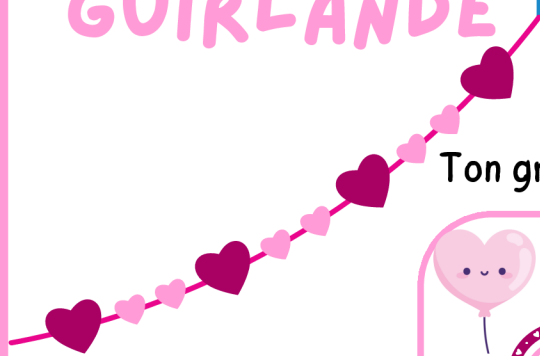
LUNETTES



Ton groupe est



GUIRLANDE



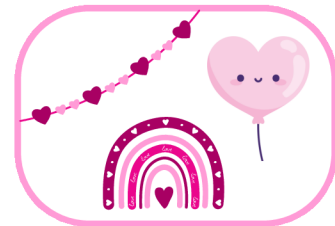
Ton groupe est



POTION



Ton groupe est



ARC-EN-CIEL



Ton groupe est



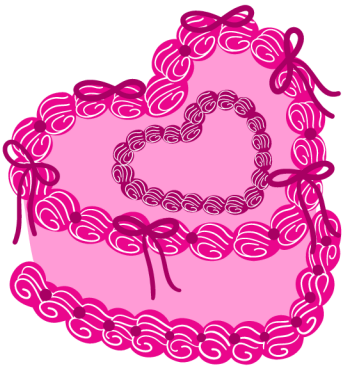
BALLON



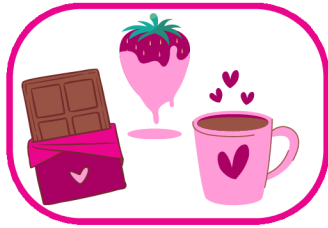
Ton groupe est



GATEAU



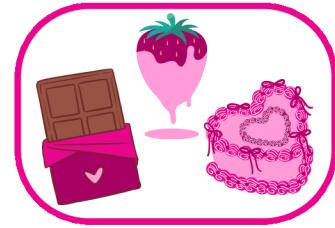
Ton groupe est



TASSE



Ton groupe est



CHOCOLAT



Ton groupe est



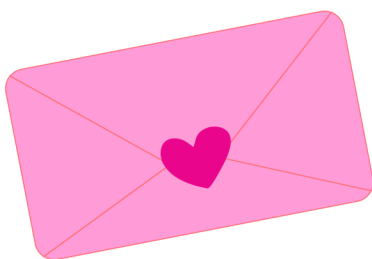
FRAISE



Ton groupe est



ENVELOPPE



Ton groupe est



CARTE



Ton groupe est



CADENAS



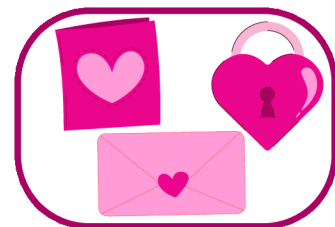
Ton groupe est



CLÈ



Ton groupe est



Ouvre-moi ton COEUR !



Ouvre-moi ton COEUR !

- 1 Chacun à votre tour, piochez un cœur au hasard.
- 2 Le numéro du cœur contient la question à laquelle vous devez répondre.
- 3 Prenez note des questions et des réponses de vos camarades.
- 4 Écoutez attentivement la réponse de vos camarades afin de mieux les connaître.



1. Quel métier voudrais-tu faire plus tard ? Pourquoi ?
2. Quel est ton animal préféré ? Pourquoi ?
3. Quelle est ta couleur préférée ? Pourquoi ?
4. As-tu déjà pris l'avion ? Si oui, vers quelle(s) destination(s) ?
5. Collectionnes-tu quelque-chose ? Si oui, quoi ?
6. Possèdes-tu des animaux de compagnie ? Si oui, lesquels ?
7. Quelle est ta saison préférée ? Pourquoi ?
8. Quel est ton sport préféré ? Pourquoi ?
9. Quel est ton plat préféré ou dessert préféré ? Pourquoi ?
10. Si tu pouvais voyager n'importe où, où irais-tu ?
11. Quelle est la fête que tu préfères dans l'année ? Pourquoi ?
12. Quel super-pouvoir aimerais-tu avoir ? Pourquoi ?
13. Préfères-tu la montagne ou la mer ? Pourquoi ?
14. Quel est ton livre ou ton dessin animé préféré ? Pourquoi ?
15. Si tu pouvais inventer quelque chose, qu'inventerais-tu ?
16. Préfères-tu jouer à l'extérieur ou à l'intérieur ? Pourquoi ?
17. Quel est ton souvenir préféré d'un anniversaire ou d'une fête ?
18. As-tu une activité ou un loisir que tu adores ?
19. Si tu pouvais être ami avec un personnage de film ou de livre, qui choisirais-tu ?
20. Si tu pouvais changer une règle à l'école, laquelle ce serait ?
21. Si tu pouvais devenir invisible, que ferais-tu ?
22. Tu peux choisir n'importe quelle question.

Activité 3 OUVRE-MOI TON COEUR

Question numéro : Prénom :

Réponse :

.....
.....



Question numéro : Prénom :

Réponse :

.....
.....



Question numéro : Prénom :

Réponse :

.....
.....



Question numéro : Prénom :

Réponse :

.....
.....
.....

Les flèches de CUPIDON



Nous approchons de la fin, voici les flèches du cupidon ! Remplissez-les avec des lettres pour former une belle phrase. Donnez une flèche aléatoirement à chaque élève. Vous pouvez vous même écrire la phrase de votre choix mais si vous avez besoin d'inspiration, voici quelques pistes :

Phrase de 15 lettres pour 15 élèves : Une lettre d'amour

Phrase de 16 lettres pour 16 élèves : célébrons l'amitié

Phrase de 17 lettres pour 17 élèves : cupidon est magique

Phrase de 18 lettres pour 18 élèves : les roses sont belles

Phrase de 19 lettres pour 19 élèves : les flèches de Cupidon

Phrase de 20 lettres pour 20 élèves : un message pour Cupidon

Phrase de 21 lettres pour 21 élèves : une rose et des chocolats

Phrase de 22 lettres pour 22 élèves : les flèches sont magiques

Phrase de 23 lettres pour 23 élèves : un cadeau rempli de bonheur

Phrase de 24 lettres pour 24 élèves : l'amitié c'est très important

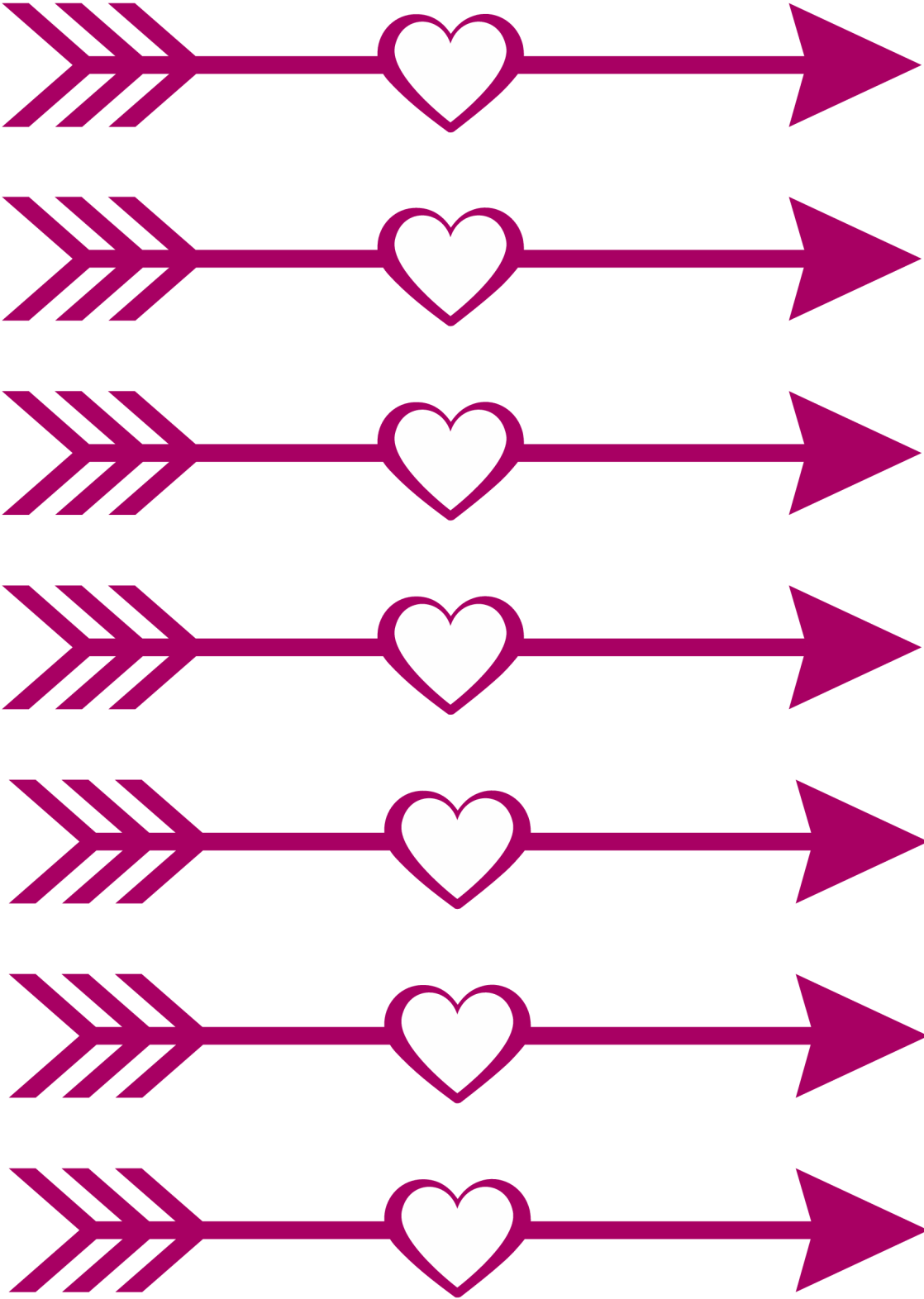
Phrase de 25 lettres pour 25 élèves : offrir des roses fait plaisir

Phrase de 26 lettres pour 26 élèves : les flèches ont été retrouvées

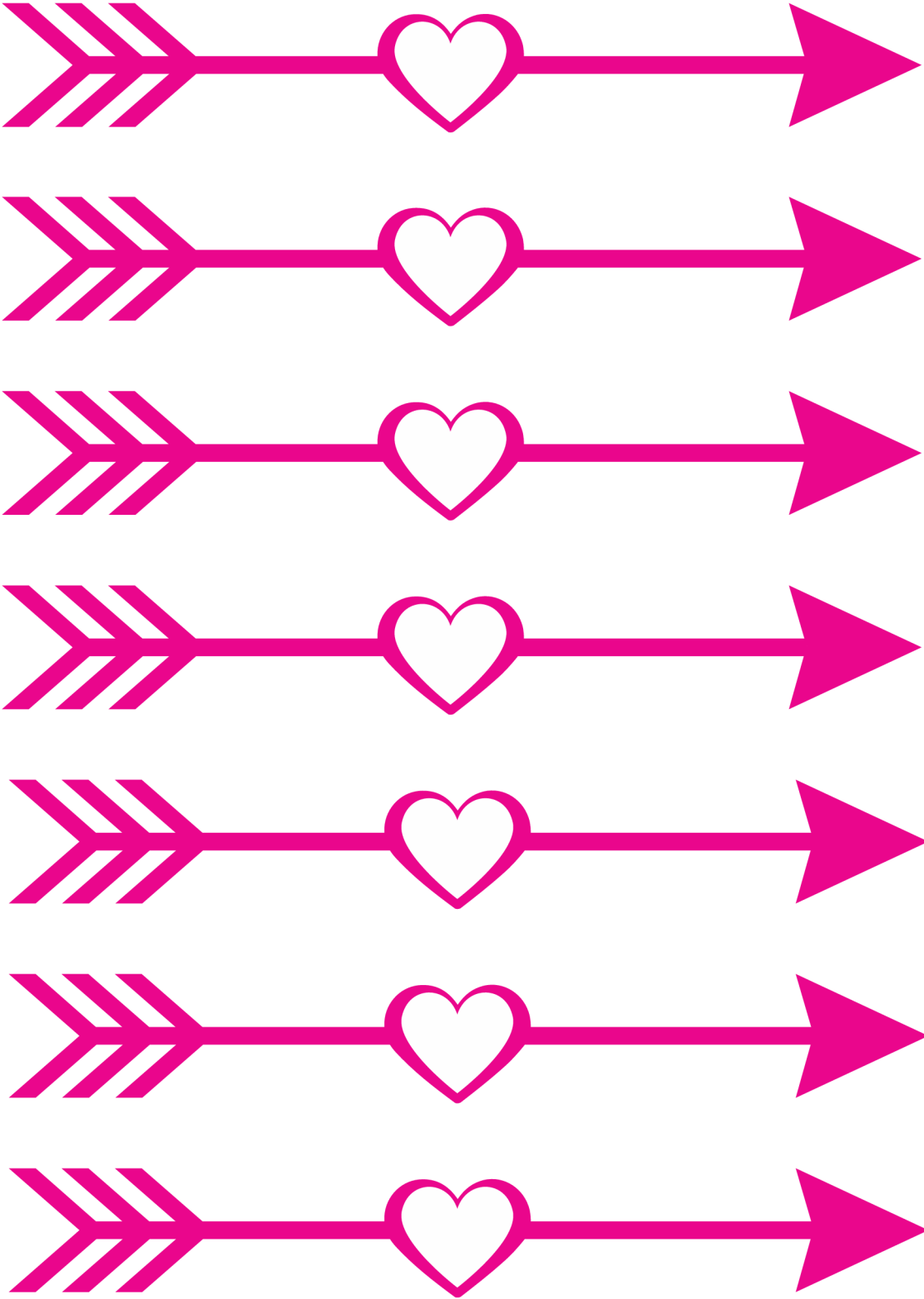
(D' / L' / = 1 lettre)



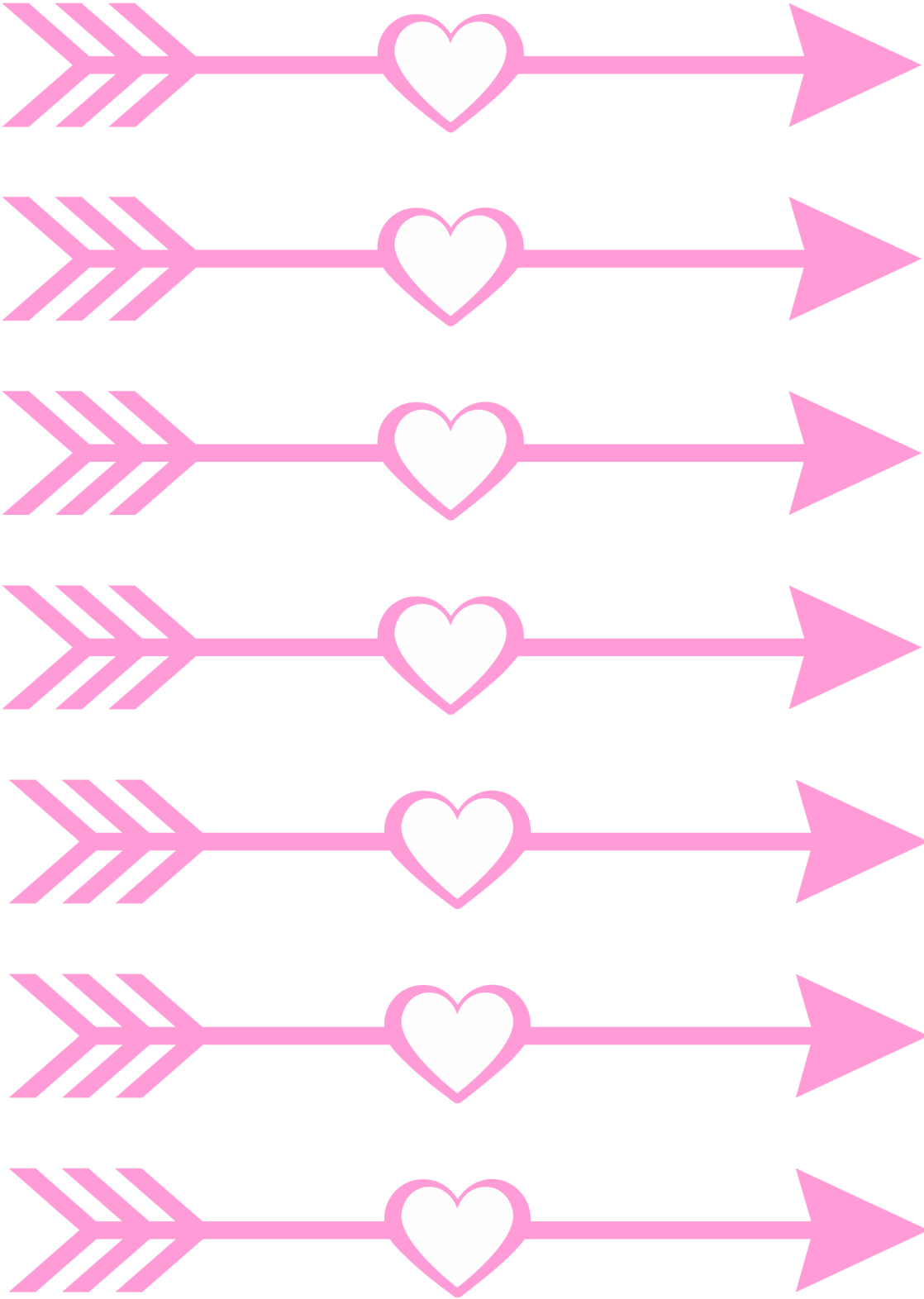
Les flèches de CUPIDON



Les flèches de CUPIDON



Les flèches de CUPIDON



1 **Étape 1 :** L'activité numéro 1 : des mots mêlés. Chaque élève est invité à réaliser cette activité tout seul. Une fois l'exercice terminé et corrigé, l'élève peut alors passer à la prochaine étape.

2 **Étape 2 :** Formez les groupes au fur et à mesure que les élèves vous rendent leur feuille avec l'activité numéro 1.

Pour vous aider dans cette tâche et afin d'éviter que les mêmes groupes se forment à chaque fois, nous vous invitons à utiliser nos fiches "**Trouve ta cacahuète édition "saint-Valentin"**".

Pré-découpez chaque case et donnez un objet à chaque élève de manière aléatoire. Les groupes se formeront au fur et à mesure que les élèves vous rendent leur feuille avec l'activité numéro 1.

3 **Étape 3 :** Lorsqu'un groupe est complet, il peut alors venir chercher l'activité numéro 2 : Les mots croisés. Ensemble, ils vont devoir trouver tous les mots à l'aide des définitions données.

4 **Étape 4 :** Tout comme à l'étape 2, il est temps pour les binômes de rendre leur feuille avec l'activité numéro 2. Lorsque celle-ci est validée, ils peuvent alors recevoir leur fiche avec leur prochain groupe, cette fois-ci composé de 4 personnes.

5 **Étape 5 :** Découper tous les cœurs contenant les numéros des questions et pliez-les en deux. Mettez les ensuite dans un sac opaque ou dans une boîte afin que les élèves puissent y piocher les cœurs.

6 **Étape 6 :** Récupérer les feuilles des élèves et donnez une lettre aléatoirement à chaque élève. Il faut former une phrase avec le même nombre de lettres que d'élèves présents pour cette activité.