

# Des pots de fleurs à décorer

Pour réaliser cette activité, tu auras besoin de :

- peinture de différentes couleurs
- pinceaux de différentes tailles
- pots en terracotta (Attention, ça casse !)



Peins les petits pots comme bon te semble :

- avec tes doigts,
- en faisant des motifs avec les pinceaux
- en les peignant en une seule ou en plusieurs couleurs
- n'oublie pas de peindre à l'intérieur également !

Pour remplir les petits pots, tu as plusieurs options :

Tu peux remplir les petits pots avec du terreau et ensuite planter la plus belle des fleurs, des plantes ou encore des graines de fruits et légumes. Si tu n'as pas la main verte, tu peux utiliser la pot en tant que cache-pot et y ajouter une fausse plante ou de fausses fleurs. L'avantage est que tu ne devra pas les arroser !

Pour la deuxième option, tu peux également y mettre le terreau accompagné de feuilles à semer que tu auras préalablement réalisé. Cette activité se trouve à la page suivante !

# Des cartes à semer

Pour réaliser cette activité, tu auras besoin :

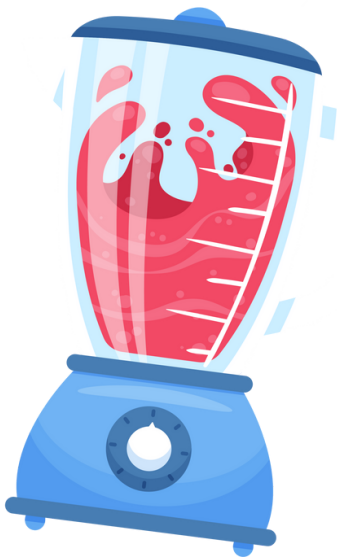
- de **papers** : s'il t'en reste de précédents bricolages, c'est le moment de les utiliser ! Sinon on peut utiliser du papier biodégradable et du papier toilette.
- de **cartons** : boîtes à œufs, boîtes de céréales...



- de **graines à semer de ton choix**, de préférence de petite taille
  - d'un blender ou un mixeur
  - d'un saladier/ un bol
  - d'un torchon
  - d'une plaque de cuisson
  - d'une passoire
  - d'une cuillère
  - d'un **emporte-pièce** pour découper les cartes avec la forme souhaitée
- 
- de colorant artificiel ou naturel (optionnel) : la couleur du papier définira la couleur de la carte)
    - Colorant naturel rouge : des fruits rouges ou de la betterave (tons rosés)
    - Colorant naturel vert : les épinards et la menthe
    - Colorant naturel jaune : le curry, le curcuma, le safran et du pissenlit
    - Colorant naturel orange : des carottes, de la mangue, ou du paprika
    - Colorant naturel violet : des myrtilles
    - Colorant bleu naturel : la spiruline

# Des cartes à semer

Dans un bol, commence par déchirer le papier et le carton en petites lamelles. Remplis ensuite le bol d'eau tiède. Laisse poser pendant une trentaine de minutes ou jusqu'à ce que le papier devienne friable. Remue de temps en temps.



À l'aide d'un adulte, retire le papier du bol en l'essorant et ajoute-le dans le bol du blender. Tu peux jeter l'eau ou arroser les plantes avec. Demande à tes parents ou à ton instituteur.trice de lancer le blender.

On peut également utiliser un mixeur. Pour cela, évacue l'eau présente dans le bol et essore le papier restant. Nous pourrions alors mixer le papier dans le même bol. Si tu veux que le papier soit coloré, ajoutes-y ton colorant ou les aliments qui viendront le colorer. Mixe le tout afin d'obtenir une pâte homogène.

Mets la pâte dans un bol et ajoutes-y les graines. Mélange soigneusement afin de bien les répartir sur toute la surface du papier. Ajoute la pâte dans la passoire/chinois et essore le surplus d'eau en pressant la pâte avec une cuillère.

La pâte devra toujours rester un peu humide afin de solidifier en séchant.

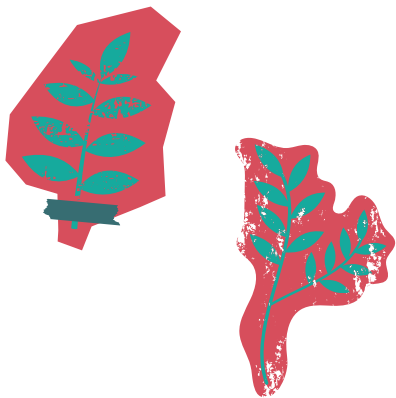
Place le torchon sur la plaque de cuisson et étale ensuite la pâte au-dessus de celui-ci à l'aide d'une cuillère ou d'un rouleau à pâtisserie. L'épaisseur ne doit pas être trop haute.

# Des cartes à semer

Tu peux couper les formes sur la feuille à l'aide de l'emporte-pièce tant que celle-ci est encore humide. Sinon, tu pourras encore découper la feuille lorsqu'elle sera complètement sèche, mais il faudra alors le faire avec des ciseaux.



Laisse sécher la feuille dans un endroit ensoleillé ou au-dessus d'un radiateur. Lorsque le torchon sera mouillé, remplace-le par un autre. Il te suffira d'en poser un nouveau sur la feuille et de la retourner. Décolle alors le torchon mouillé délicatement.



Lorsque la feuille aura séché complètement, décolle-la du torchon. La partie la plus chouette commence maintenant. Tu peux désormais : écrire, dessiner, ou décorer ta feuille comme bon te semble. Lorsque ta carte te conviendra, tu pourras alors l'offrir ou la planter.

Pour la planter, munis-toi d'un pot et remplis-le avec du terreau. Fais un petit puits dans la terre et places-y ta carte. Recouvre-la et arrose-la. Veille à ce que le terreau ne sèche pas en l'arrosant quotidiennement. Il faudra ensuite patienter que les graines grandissent !

