

Bonifier l'expérience client

Avec des solutions d'accès intégrées pour l'hôtellerie



Pour tous les lieux importants

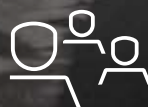
Des solutions d'accès primées et complètes aux meilleures pratiques du secteur et à l'installation simple dans toute une série de marchés et d'industries, nous sommes votre partenaire « complet » pour les systèmes de portes et d'accès. Nous répondons à tous les besoins tout en garantissant la sécurité, la fluidité et la simplicité d'accès aux bâtiments.



Plus de 160 ans d'expérience



130 pays



Environ 16 000 employés à travers le monde



Plus de 1800 brevets



Coté à la bourse SIX Swiss Exchange (DOKA)



Le rapport sur le développement durable de notre entreprise selon les normes GRI



Des solutions d'accès sur mesure

pour l'hôtellerie

Où que l'on soit – maison d'hôte, auberge de jeunesse, complexe touristique ou hôtel de luxe – la clientèle s'attend à avoir accès à tout ce que l'on trouve à la maison et même plus. Il est essentiel de lui offrir un service personnalisé, un design unique et des prestations de qualité pour qu'elle se sente choyée.

Démarquez-vous en simplifiant la vie de vos hôtes : écourtez au maximum les procédures d'enregistrement et procédez à la gestion des

accès par voie numérique. Instaurez une ambiance décontractée avec une porte automatisée qui s'ouvre et se ferme comme par magie. De la planification à l'utilisation quotidienne de vos portes automatiques, nous serons là pour vous assister.

Nos systèmes de gestion des accès vous permettront d'améliorer l'organisation et la sécurité dans différentes zones de votre établissement hôtelier.

Sommaire

- | | |
|--|--|
| 06 Aperçu des solutions pour le secteur de l'hôtellerie | 22 Gestion efficace des salles de conférence, de la réception et du personnel |
| 08 Accès au bâtiment | 24 Espace restaurant. |
| 10 Contrôle et gestion des accès pour les clients et le personnel | 26 Diversité sans barrière |
| 12 Corridors et zones de passage | 28 Hospitalité assurée en mer |
| 14 Accès à la chambre du client | 29 Planification et accompagnement de projets |
| 16 Langue de design | 30 Service |
| 18 Design et confort dans la chambre | 32 Références dans le monde entier |
| 20 Espace wellness et fitness | 34 Produits, solutions et services pour un large éventail de marchés |

C'est la première impression qui compte.

Spa et loisirs

Sécurité et confort au moyen de solutions d'accès complètes.

La technologie par laquelle les clients accèdent à l'hôtel doit garantir la sécurité, le confort et la maîtrise, à tout moment et en tout lieu de l'hôtel. Partout où les personnes se retrouvent et échangent idées et points de vue. Même avec une fréquentation importante, il faut que tout fonctionne à la perfection, jour et nuit. Ainsi, nous vous accompagnons tout au long du projet : de la première étape de planification jusqu'à l'exploitation courante.

Zones à accès restreint



Le hall d'entrée

Espaces communs



Système d'entrée type pour un hôtel



Contrôle et gestion des accès pour les clients et le personnel



Sécurisation des accès en fonction des différents besoins dans les corridors et zones de passage



Accès contrôlé à la chambre au moyen d'un dispositif électronique propre à l'hôtel



Conception d'agencements contemporains dans la chambre pour plus de confort



Exclusivité et modularité dans l'espace wellness et fitness selon des systèmes d'accès et d'agencement de qualité



Gestion efficace des salles de conférence, de la réception et du personnel



Des systèmes d'accès intelligents et modulables pour le restaurant



Des solutions d'accès sans barrière pour répondre à chaque besoin



Des prestations axées sur la satisfaction des besoins : de la planification à la maintenance des systèmes d'accès

Aperçu des solutions pour le secteur de l'hôtellerie

Comment améliorer l'expérience client?

Avec un confort et une sécurité renforcés.

Répondre aux attentes

Les exigences auxquelles est soumis un hôtel moderne n'ont rien d'étonnant. Parce qu'ils paient, les clients apprécient le confort et la sécurité. Sans concession. Déjà à la seconde même où vous arrivez, vous vous rendez compte de tous les éléments qui composent l'hôtel. L'objectif reste le suivant : le client doit se sentir à l'aise et vivre son séjour comme une expérience.

Un accueil de qualité

L'individualité, le design unique et la qualité sont les éléments essentiels qui donnent aux clients un sentiment de valorisation personnelle. Ainsi, la façon dont la porte du hall de l'hôtel s'ouvre le montre bien. La convivialité n'est pas seulement une affaire de personnel, mais aussi d'interaction harmonieuse entre le confort, le design et la technologie.

L'hôtel ou une expérience à vivre

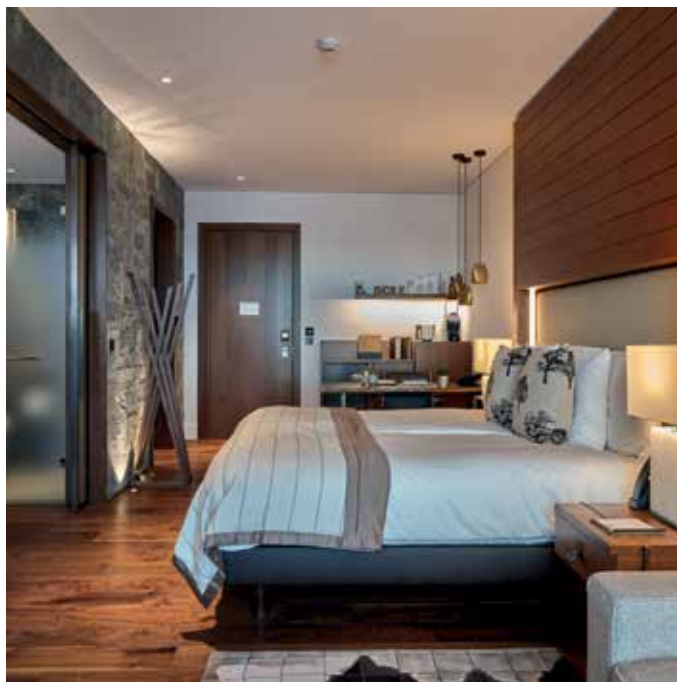
Tel est précisément ce que recherchent les architectes, les investisseurs, les entrepreneurs ou le directeur de l'hôtel sur place. Faites confiance aux cinq sens des clients : simplifiez l'enregistrement, contrôlez les droits d'accès par voie numérique. Laissez les portes s'ouvrir et se fermer d'elles-mêmes et prenez une pause. Offrez à l'espace public wellness l'intimité que les clients apprécient, à l'aide d'un accès numérique. Nous vous accompagnons de la phase de planification jusqu'au résultat.

Un associé qui vous propose un système complet

Nous analysons vos besoins spécifiques. Quels que soient les détails auxquels vous devez prêter attention, nous vous accompagnons dans votre démarche. Nos solutions innovantes sont regroupées dans un ensemble de services global. Notre mission va bien au-delà de la simple fourniture de matériel. Nous concevons des solutions de A à Z pour toute personne présente dans et autour de l'hôtel : les clients, le personnel, la direction, les décideurs et les investisseurs. Les hôtels représentent bien plus que des biens immobiliers : ils permettent aux individus de se déplacer.

Qu'il s'agisse d'auberges familiales, de complexes de villégiature ou de chaînes hôtelières de luxe, où que vous alliez, les clients attendent ce dont ils disposent à la maison et généralement plus. Pour ce faire, nous proposons des solutions intelligentes et faciles à utiliser qui allient esthétique et fonctionnalité.

01



02



03



04



01

Entrée réservée aux personnes autorisées munies du lecteur d'accès dormakaba

03

Entrée sans problème et sans rupture grâce aux portes coulissantes automatiques

02

Portes tournantes : Les grandes entrées redéfinies avec élégance

04

Contrôle facile des autres accès au terrain, comme le contrôle des barrières, les parkings en surface et souterrains, grâce à nos solutions de contrôle d'accès de la maison et à l'arrière de la maison, nos solutions intégrées de contrôle d'accès

Accès au bâtiment

En quoi la première impression peut-elle être plus positive?

Une entrée chaleureuse.

Entrer en toute tranquillité et être accueilli dans une ambiance agréable : Les systèmes d'entrée automatiques dans le hall d'entrée permettent d'organiser le mouvement en harmonie vers l'intérieur et le tampon thermique vers l'extérieur.

Une touche élégante

Mieux que franchir une porte, c'est de la laisser tourner. La porte tournante dotée d'un coupe-vent répond à plusieurs exigences à la fois. La conception de la porte lui permet d'être toujours fermée thermiquement et d'apparaître au client comme une porte ouverte. La séparation climatique permanente crée d'emblée un accueil chaleureux dans la zone d'entrée. Des portes tournantes automatiques dans l'entrée latérale créent une voie d'évacuation et de secours sans obstacle. Une solution fonctionnelle et élégante pour les grands hôtels.

Arrondie et droite

Avec la porte coulissante incurvée, les zones d'entrée peuvent être conçues de manière originale et personnalisable : demi-cercles, segments, cercles pleins, ovales ou doubles segments

incurvés vers l'extérieur ou l'intérieur... tout est réalisable ! Elle joue le rôle de coupe-vent et de sas, dirige les flux piétons et donne de la largeur et de la profondeur aux entrées étroites : un élément de contraste dans la conception de la façade.

Un ensemble visuellement séduisant de haute qualité au confort automatique

Le système de porte coulissante FST FLEX Green présente un design harmonieux. Il associe transparence et accessibilité en une seule porte. Les portes automatiques commandées par capteurs s'ouvrent au client, comme pour l'accueillir chaleureusement.

Entrée contrôlée jour et nuit

Permettez à vos clients d'entrer dans l'hôtel même à des heures tardives. L'accès nocturne contrôlé est assuré, même sans personnel de réception, par un lecteur d'accès à distance sur la porte d'entrée et une serrure électromagnétique. Ainsi, les clients autorisés peuvent entrer immédiatement en utilisant leur carte ou leur smartphone comme clé de chambre.

01



02



03



01

Portes tournantes

Les portes tournantes KTV sont l'élément central d'une entrée type et peu énergivore. Pour un meilleur contrôle de la circulation publique et un meilleur confort de déplacement

02

Porte coulissante incurvée

La porte coulissante incurvée offre de multiples possibilités d'aménagement dans la zone d'entrée

03

Porte coulissante automatique écoénergétique

FST FLEX Green avec profilés à cadre fin et isolation thermique plus performante

Contrôle et gestion des accès pour les clients et le personnel

Comment gérez-vous tous les droits d'accès?

En arrière-plan, de manière systématique, intelligente et flexible.

Les droits d'accès varient en termes de temps, d'espace et d'individualité pour les clients et pour le personnel. Par un contrôle d'accès intelligent, tout peut être piloté de manière globale : de l'entrée de l'ascenseur à la chambre et dans les espaces publics.

Accès systématisé

Toutes les zones d'un hôtel sont sensibles. Chaque client veut se sentir en sécurité et, en même temps, pouvoir se déplacer en toute liberté. Tous les employés qui sont responsables du bon fonctionnement de l'hôtel au quotidien ont besoin d'une vue d'ensemble complète et d'un contrôle permanent. Désormais, la gestion numérique des accès fait partie intégrante des services de tout hôtel.

Ne rien négliger

Dans un hôtel, les voies d'accès au hall d'entrée ou à la chambre ne sont pas les seules : il y a celles pour se rendre aux parkings, aux salles de conférence, aux espaces fitness, aux salles de restaurant modulables... le tout disponible à tout moment de la journée pour différents groupes et selon les centres d'intérêt de chacun. Vous avez des exigences particulières à satisfaire ? La modularité est essentielle : nos logiciels d'accès peuvent être intégrés à la plupart des systèmes de gestion hôtelière.

Idéal pour tous les clients

le logiciel Ambiance propose aux clients un système facile à comprendre : une carte pratique qui leur permet d'accéder en toute simplicité à toutes les zones les plus importantes, comme

les parkings, les salles, le studio fitness ou les piscines sur le toit. Une sécurité adaptée, indépendante de la réception... avec une simplicité conviviale.

Parfait pour tous ceux qui travaillent

vous augmentez les performances en liaison avec SAP. Avec notre solution EACM intégrée, vous pouvez organiser l'accès, la gestion du temps et la gestion des médias. Le module de gestion du temps récupère toutes les données d'enregistrement sauvegardées sur les terminaux dormakaba et calcule automatiquement les différents temps pour chaque salarié sur la base des modèles horaires que vous avez enregistrés. La direction dispose d'une vue d'ensemble rapide des horaires de travail des salariés. Et ces derniers apprécient aussi de pouvoir se faire une idée claire de leur temps de travail.

Gestion modulable des accès en série

Le logiciel de gestion des accès en ligne Ambiance Access Management peut être intégré aux systèmes de gestion hôtelière (PMS) et offre un contrôle d'accès sans faille. Les droits d'accès sont attribués rapidement et facilement, les cartes d'accès délivrées et les profils utilisateurs configurés et gérés.

- Pour les applications Bluetooth intelligentes
- Pour une gestion multi-site
- Pour tous les types de pièces et d'ascenseurs
- Pour les clients, employés et fournisseurs
- Pour une exploitation axée sur l'utilisateur
- Pour la surveillance et l'analyse en temps réel

01

Organisation d'un processus systématique pour l'enregistrement l'enregistrement des clients

02

dormakaba front of house access intégré au système de gestion immobilière système de gestion immobilière (PMS) pour la sécurité et l'efficacité

03

Accès réglementé aux parties communes par l'accès à l'entrée de la maison dormakaba système de gestion pour l'hôte commodité

01**02****03**

Corridors et zones de passage

Comment pouvez-vous relier tout cela?

Par des passages bien conçus.

Tout est en mouvement dans l'hôtel : dans les couloirs, les ascenseurs, les escaliers, que vous montiez ou que descendiez. Les portes, munies de systèmes automatiques et électroniques pour faciliter la vie au quotidien, remplissent plusieurs fonctions. Et la situation d'urgence.

Sécurité contrôlée

Personne ne peut être immobilisé dans un hôtel. En aucun cas et certainement pas en cas d'urgence. Le passage entre toutes les pièces et tous les étages nécessite un contrôle intelligent. dormakaba propose un système global intégré pour l'ensemble des portes. Ainsi, les portes coupe-feu doivent se fermer automatiquement pour éviter la propagation du feu. À ce moment, les portes des issues de secours garantissent le passage vers l'extérieur.

La sécurité face au danger

Le système de protection des issues de secours dormakaba est toujours actif. Aussitôt en cas de danger, même dans la panique, les voies vers l'extérieur sont dégagées. Au quotidien, les portes interdisent l'accès non autorisé au bâtiment. Un lecteur mural contrôle l'accès autorisé via un badge d'autorisation. Les étages, les couloirs et les pièces sont réservés exclusivement aux personnes autorisées. En cas d'urgence, ils constituent également un passage rapide pour tous.

Technique de fermeture des portes dans tous les cas

Les systèmes de portes automatiques et les systèmes d'accès électroniques régulent, autorisent et sécurisent l'accès en fonction des besoins, même pour chaque porte en particulier dans tout le bâtiment. Cela permet un passage sans barrière également pour les portes coupe-feu. D'une part grâce à des mécanismes d'entraînement spécifiques, d'autre part grâce à des systèmes de blocage pour les couloirs et les portes d'accès.



01



02



03



04



01

Plus qu'une simple clé

Le lecteur RFID pour le contrôle d'accès permet de surveiller des points d'accès particuliers tels que les ascenseurs, les entrées de parkings et autres portes. Compatible avec Mifare

02

PafeRoute : voie d'évacuation la plus rapide

Protection de la vie humaine et prévention des accès non autorisés : notre système de sécurité des voies d'accès SafeRoute

03

TS 98 XEA-Ubivis

Le dispositif de blocage à glissière avec détecteur de fumée intégré G-UBIVIS XEA fonctionne même en cas de panne de courant grâce à sa propre alimentation sans fil

04

Barre anti-panique PHA pour les portes des sorties et issues de secours

Accès à la chambre du client

Qu'est-ce que les clients attendent face à la porte de leur chambre?

Un confort maximum. Le plus rapidement possible.

Pas de quoi vous énerver pour vous rendre à votre chambre. Tant pour les clients que pour la direction, il y a moins de formalités, aucune perte de temps et plus de sécurité avec l'équipement électronique de l'hôtel.

Entrée et arrivée

Vous souhaitez apporter un petit plus ? Alors, c'est la serrure de la porte de la chambre qui montre d'emblée les qualités de l'hôtel. Quand la chambre s'ouvre en toute simplicité : avec un badge ou à l'aide d'un smartphone assorti de dispositifs hôteliers électroniques. Extrêmement pratique aussi pour la direction de l'hôtel : le système de droit d'accès devient plus efficace et plus précis.

Modulable et stable

Le badge qui s'utilise uniquement avec l'équipement électronique de l'hôtel, tel que Confidant ou Saffire, met en confiance. Le contrôle d'accès assorti de la technologie RFID sans contact convient à tous les hôtels. Système économique et polyvalent : l'autorisation peut être accordée quel que soit l'emplacement de la garniture. Pas besoin de raccordement de câbles d'alimentation ou de données.

01

Une entrée plus prestigieuse. Saflok Concierge ou le kit de serrure minimaliste et modulable, idéal pour l'agencement des chambres d'hôtel en toute élégance. Le lecteur RFID est dissimulé sous le revêtement mural. Il est complété par des poignées et des garnitures adaptées au client

Fiable et confidentiel

Le client a besoin d'intimité et l'hôtel doit gérer efficacement tous les droits d'accès. Le contrôle et la consignation sont indispensables à la gestion de tous les espaces de l'hôtel. Une organisation transparente de la répartition des droits d'accès complexe, temporelle et axée sur la demande doit également être mise en place.

Accès intelligent : Mobile Access Solutions

Votre smartphone vous emmène directement dans votre chambre d'hôtel - rapidement et en toute sécurité avec le Bluetooth. Les données de connexion pour l'accès mobile dormakaba sont activées via LEGIC Connect. Le service LEGIC Connect est disponible via un centre de données haute sécurité évolutif. Le système peut facilement être étendu à d'autres applications telles que l'accès aux places de parking ou aux ascenseurs. Le smartphone du client est équipé de BlueSky Access, l'application dormakaba pour l'accès mobile. L'application conviviale se connecte aux serrures compatibles Bluetooth. Un simple téléchargement pour les appareils iOS et Android, et chaque hôtel est prêt pour le futur.

02

La serrure électronique 790/RT RFID est une serrure robuste et massive permettant d'améliorer le confort des clients et l'efficacité opérationnelle grâce à la technologie sans contact.

01



02



03



04



05



03

La serrure d'hôtel Confidant RFID de dormakaba combine un design moderne et linéaire avec un contrôle d'accès électronique sur la porte de la chambre.

04

dormakaba Quantum Pixel. La petite garniture électronique au design contemporain. La technologie est dissimulée dans la porte, ce qui lui confère un style minimaliste

05

dormakaba Saffire LX. L'élégante garniture électronique de haute qualité qui fonctionne avec la technologie RFID et la technologie BLE intégrée assure un droit d'accès sécurisé

Langue de design

Un design à trois lettres: XEA

Ce que nous entendons par XEA : Le langage design XEA est fondé sur une approche globale et complète. En dix points, il prend en compte de manière cohérente nos propres critères de compatibilité, de haute qualité, d'innovation, de considération, d'attention et de qualité esthétique. Tout cela dans le souci de

rassembler les formes, les couleurs et les surfaces de base de façon homogène : le système XEA réunit le monde des solutions dormakaba et le monde de l'entreprise pour créer un design cohérent qui se distingue à la fois visuellement et par son contenu.





01



Des détails immédiatement reconnaissables.

Le design dormakaba est perceptible sur chaque produit : il y a évidemment le logo bien distinctif, mais surtout l'interaction des éléments XEA.

02



Des symboles intuitifs

Tous les symboles utilisés sont réduits à leur plus simple expression. Ils sont parfaitement reconnaissables et sont explicites.

03



Des surfaces standardisées

Les quatre coloris de base de chaque produit permettent des combinaisons toujours adaptées. Le système de numérotation XEA des coloris vous apporte de la lisibilité.

04



Des formes épurées

Le design harmonieux est créé par les surfaces planes et bidimensionnelles. Les arrondis et les contours nets contrastent et se complètent.

05



Une utilisation très simple

Les surfaces d'utilisateur conçues de manière compacte et homogène sont donc facilement identifiables. Le fonctionnement est intuitif.

06



Des surfaces contrastées

Les surfaces sombres et claires, mates et brillantes forment ensemble une unité aux multiples aspects. Ainsi, les différents espaces fonctionnels deviennent nettement identifiables.

07



Une enveloppe externe solide

Si les dispositifs sont équipés d'un cadre de boîtier périphérique, ce dernier apporte une protection supplémentaire contre les agressions extérieures.

08



Des compositions multicouches

La structure révèle tout son intérêt au premier coup d'œil. La qualité du matériau des écrans de finition avec bordure massive visible est remarquable.

09



Témoin à LED

Toutes les applications sont rapidement intégrées, et ce pour tous les produits, par exemple lorsque les bandes lumineuses à LED signalent l'accès, guident les personnes ou indiquent le statut.

10



Concept individualisé

Un système de matériaux et de coloris crée une large gamme de solutions, adaptées à toutes les architectures et bien plus encore : avec XEA, vous personnalisez vos ambiances.

Design et confort dans la chambre

De quelle technologie faut-il disposer dans une chambre d'hôtel ?

Une technique silencieuse, esthétique et pratique.

Nos solutions d'accès à la chambre d'hôtel vous confèrent du bien-être : d'abord par une fermeture de porte toute en douceur. Divers systèmes en verre permettent l'agencement de la chambre et créent une atmosphère particulière.

Toujours mieux quand il n'y a pas d'obstacle

Le franchissement idéal de la porte de la chambre est fluide et en silence. Pour chacun, pour tous les âges et, bien sûr, pour les personnes à mobilité réduite. Un mécanisme de fermeture ingénieux de nos ferme-portes démontre une technique parfaite et respectueuse : derrière le client, la porte se referme doucement, sans claquement désagréable.

Un aménagement de la pièce intelligent

Dans chaque catégorie d'hôtel, le client s'attend à un plan d'étage moderne. Dans les espaces réduits, une ambiance moderne et spacieuse est également possible si les activités de sommeil, de travail, de repas et de bain sont isolées par des systèmes d'aménagement de pièces innovants. Les portes et les cloisons coulissantes tout en verre apportent plus de transparence et relient toutes les zones entre elles. Nos systèmes apportent ainsi des variantes à chaque plan d'étage. Dimensions. Lumière. Confort.

01

Le système d'aménagement UNIQUIN fait la preuve de ses avantages, en particulier lorsqu'il s'agit d'utiliser efficacement l'espace et la lumière du jour. Le système comprend des profilés, des ferrures et des systèmes de verrouillage de forme assortie

02

La porte coulissante compacte et manuelle : MUTO. Coulisse en douceur et sans à-coups. Mécanisme de fermeture automatique et verrouillage intégré sans alimentation électrique externe

01



02



03



04



03

Le système de verrouillage de porte intégré : ITS 96.
Parfait pour une installation encastrée. Il peut être incorporé dans presque toutes les portes et tous les cadres

04

Le ferme-porte silencieux : TS 98 XEA.
Pour une fermeture particulièrement silencieuse de la porte de la pièce grâce à la technologie SoftFlow avec plage de fermeture supplémentaire

Espace wellness et fitness

Quels sont les avantages exclusifs d'un hôtel?

Un bien-être total.

Dans les espaces wellness ou fitness, les clients de l'hôtel ont besoin d'intimité en public. Pour cela, nous associons design sophistiqué et sécurité : les cloisons coulissantes et les serrures électroniques apportent une délimitation élégante.

Se tenir à l'écart

Un espace wellness est un lieu sensible. Il n'est pas rare que de tels endroits soient également fréquentés par des personnes de l'extérieur. Une autorisation d'accès individuelle est déterminante pour la qualité de vie des clients. Le badge de la chambre unique permet d'accéder à des zones qui sont réservées en exclusivité.

Aménagement modulaire

Les zones de l'espace bien-être nécessaires à des usages divers, comme nager, se faire masser ou pratiquer le yoga exigent une certaine convivialité. Des agencements modulaires de la chambre ferment les pièces et peuvent les ouvrir selon les besoins. Les systèmes en verre permettent aussi de créer une ambiance par la lumière naturelle.

Droits d'accès modulables

Les garnitures, lecteurs et médias électroniques vous permettent à tout moment de gérer et de contrôler clairement les droits d'accès. Le gestionnaire de l'hôtel a toujours le contrôle de l'accès à l'espace wellness. L'utilisation d'un badge de chambre est tout simplement plus confortable pour le client de l'hôtel. Ce dernier se déplace librement dans tout l'hôtel. Ça aussi, ça fait partie du bien-être.

01



02



03



04



01

La porte coulissante automatique de conception silencieuse

Le modèle CS 80 Magneo scintille en toute discrétion.

Fonctionnement silencieux et fiabilité exceptionnelle. Parfait pour une utilisation dans des espaces de détente. Le design dormakaba Contur est un véritable régal pour les yeux : le style épuré et linéaire s'intègre à n'importe quel environnement

02

Une séparation acoustique, une unité visuelle

UNIQUEIN est le système d'aménagement de pièce pour l'aménagement intérieur transparent. Il sépare les éléments de diverses manières. Idéal pour les espaces fitness dans les hôtels. Les modules acoustiques diffusent un son surround agréable. Disponibles dans toutes les couleurs d'impression

03

La serrure d'armoire électronique

Se déplacer en toute liberté dans l'espace wellness et pouvoir y ranger tous ses objets de valeur sans devoir utiliser une pièce ou une clé : pratique en utilisant la carte de la chambre et le contrôle d'accès électronique

04

Des finitions solides pour des systèmes tout en verre

Une garniture est plus qu'un élément en métal fonctionnel : c'est le détail déterminant qui organise la surface en verre transparent. Les systèmes tout en verre peuvent donc être planifiés de manière modulaire, pour une grande polyvalence de pièces et d'utilisation

Gestion efficace des salles de conférence, de la réception et du personnel

Comment pouvez-vous améliorer les processus organisationnels?

Avec des systèmes flexibles et intégrés.

Ce que font les employés de l'hôtel : coordonner les personnes et les groupes dans les différentes pièces au cours de la journée. Nos systèmes intelligents et flexibles vous aideront à organiser l'accès aux salles de conférence et aux salles du personnel et à gérer efficacement les salles en fonction des exigences des événements.

Qui va où ?

Un hôtel représente bien plus qu'une chambre à coucher. Les personnes se déplacent dans ce lieu. En particulier dans les grandes établissements, différents groupes, grands ou petits, se réunissent simultanément dans le hall d'entrée, les couloirs, les restaurants ou les salles de conférence. L'organisation en toute sécurité est une mission quotidienne exigeante pour la direction et le personnel de direction.

Un système réservé à tous

Vous avez la possibilité de faire évoluer en permanence et à l'avance les processus de l'hôtel. Nos systèmes de gestion des accès, combinés aux serrures électroniques des hôtels, permettent de coordonner efficacement les processus organisationnels. Cela signifie que les clients ne peuvent accéder aux salles de conférence qu'avec autorisation. Des zones telles que les bureaux ou les espaces bagages ne sont accessibles qu'au personnel. L'attribution des droits d'accès en fonction de la personne doit être modulable et sans ambiguïté.

Une gestion efficace des salles

La coordination d'événements et de conférences exige une certaine flexibilité en ce qui concerne la taille des salles, l'utilisation de l'espace et le nombre de personnes. Qu'il s'agisse de diviser la zone de conférence en petites salles de réunion ou d'utiliser la totalité de l'espace pour de grandes conférences, nos systèmes de cloisons mobiles peuvent être adaptés à presque toutes les configurations dont vous avez besoin.

01

Les murs rétractables Skyfold acoustic à pliage vertical Les murs rétractables Skyfold optimisent l'espace de l'hôtel en offrant une grande flexibilité, l'insonorisation et la transparence pour des espaces dynamiques et polyvalents, dynamiques et polyvalents

02

c-lever compact – le système électronique. Seules les personnes autorisées ont accès aux chambres en liaison avec le contrôle d'accès électronique

03

Variflex – le système de cloisons mobiles acoustiques pour une utilisation modulable de l'espace

01



02



03



04



04

Cylindres numériques : pour chaque porte. Les petits dispositifs de verrouillage munis de signaux d'accès optiques et acoustiques sont compacts, écoénergétique et extrêmement faciles à installer

Espace restaurant

Où trouver toutes les saveurs?

À l'entrée du restaurant.

L'offre gourmande ne doit connaître aucune frontière, pas même dans l'espace: les parties intérieure et extérieure du restaurant sont combinées intelligemment et séparées de manière pratique : le verre utilisé de manière originale crée une atmosphère agréable.

Toujours avec goût !

L'espace restaurant doit être accueillant et ne doit pas paraître élitiste, y compris dans la cuisine raffinée. Si la pièce est inondée de lumière, elle ne doit pas paraître froide. Et la pénombre n'est pas nécessaire pour avoir une ambiance conviviale. Créer une atmosphère de bienvenue représente déjà votre premier succès. Dans ce cas, les cloisons coulissantes horizontales assorties d'atouts conceptuels sont aussi plus valorisantes sur le plan de la sensibilité.

Tout circule l'un dans l'autre

Personne ne veut attendre au restaurant. Il est essentiel que les processus soient constants et surtout qu'ils soient un atout de confort. Les mets raffinés vont de la cuisine à la table, vers des clients satisfaits, ce qui motive également le personnel. Personne ne se laisse contrarier. Avec les solutions d'accès automatique, vous offrez un service rapide et de qualité.

Service par le système

Les portes coulissantes commandées par capteurs permettent d'assurer le bon déroulement du service. Le mouvement entre le

restaurant et la cuisine est continu. Les clients ressentiraient immédiatement des perturbations. Aussi discret soit-il, le mécanisme d'entraînement de porte coulissante ES 400 doté d'un générateur d'impulsions comme un détecteur radar ou une pédale de commande réagit avec promptitude et fiabilité. Presque invisible, c'est une condition importante pour garantir un accueil authentique.

Une transparence parfaite

Les cloisons coulissantes horizontales organisent la zone en modules agréables, tout en l'agrandissant. Ouverture et transparence ne sont pas antinomiques : Avec HSW FLEX Therm, vous aménagez en été un espace restaurant en continu jusqu'à l'extérieur et le séparez de l'extérieur par une isolation thermique en hiver. Même les compartimentages nécessaires tels que les zones fumeurs font partie d'un concept global avec systèmes vitrés. L'objectif est d'aménager une salle qui soit accueillante pour tous.

En apportant la dynamique autour de la table

Une porte rotative en verre est toujours accueillante, sans laisser entrer les intempéries ! Extérieur et intérieur deviennent une unité architecturale. Nos systèmes de cloisons coulissantes modulaires en verre organisent une multitude de pièces : par exemple, pour des soirées privées ou des événements avec occupation partielle. Tout est possible. Le verre permet à la zone du restaurant d'offrir une vue d'ensemble.



01



01

La porte commandée par capteur entre la cuisine et le restaurant. L'opérateur de la porte coulissante automatique équipée d'une touche de détection à LED optimise le service et l'exploitation dans un restaurant. Si vous n'avez pas les mains libres, ouvrez simplement la porte avec la commande de détection au pied

02

Intérieur et extérieur assemblés par du verre et à séparation thermique. HSW FLEX Therm, la cloison coulissante horizontale à rupture de pont thermique vous permet de maîtriser les températures ambiantes même en cas de grandes différences entre les zones à séparer. Aussi confortable qu'écoénergétique

02



Diversité sans barrière

Et comment tout le monde se sent-il bien accueilli à l'hôtel?

Sans entraves.

01



Les exigences légales en matière d'accessibilité sont une opportunité pour permettre à tout le monde de se sentir accueilli comme client. Les portes s'ouvrent dans un système global intelligent, harmonieux dans toutes les architectures.

Abolir les obstacles avec style

Les exigences légales entravent-elles la liberté ? En aucun cas. Enfin, une accessibilité cohérente est bénéfique pour tous. Nous proposons une large gamme de solutions. Notre façon de faire : intégrer l'accessibilité à la perfection dans l'architecture. Pour nous, c'est une évidence dans un cadre idyllique : les opérations techniques ne font plus qu'une compte tenu de la conception des portes. Un opérateur de porte coulissante ne constitue plus un dispositif apparent pour les clients, mais un élément discret placé à l'intérieur. Au moment de choisir la technique d'ouverture/fermeture appropriée, il faut toujours privilégier les exigences spécifiques du dispositif en tant que tel et de ses utilisateurs, quelles que soient les normes et directives.

Protection contre l'incendie sans entraves

Un hôtel est un lieu en mouvement perpétuel. Tant qu'il n'y a pas

de danger, tout semble aller de soi. Il faut bien l'envisager, non ? Nos systèmes de protection incendie remplissent donc toujours deux fonctions : passage sans entrave à tout moment, fermeture sécurisée en cas d'urgence. Nos solutions répondent aux exigences simultanées de la protection incendie et de l'accessibilité. Même les portes les plus sécurisées peuvent être ouvertes au quotidien par des enfants, des personnes âgées ou à mobilité réduite avec un minimum d'effort.

Facile à ouvrir

Notre technologie EASY OPEN a fait ses preuves, en particulier pour une utilisation dans un environnement dégagé selon les normes DIN SPEC 1104 et DIN 18040. Elle est utilisée avec presque tous nos ferme-portes à glissière. Dans tous les détails, pour chaque ferme-porte, motorisation de porte battante ou porte d'issue de secours, nous vous accompagnons de la planification à l'exploitation en passant par la réalisation de votre projet. Nos spécialistes connaissent la complexité et les enjeux conflictuels de l'hôtellerie. L'accessibilité passe d'abord par des conseils avisés et un service compétent.

02



03



01

Le système TS 93 présente presque toutes les fonctionnalités imaginables pour les portes à un et deux vantaux. La forte réduction du couple d'ouverture permet un franchissement aisé de la porte

02

Ouverture automatique de la porte par le mécanisme ED 250 pour un passage sans barrière

03

Grand confort de marche grâce à la technologie EASY OPEN de nos ferme-portes

Hospitalité assurée en mer

Comment assurer sécurité et le luxe en mer?



Sûres en mer

Nos solutions d'accès sont également adaptées sans restriction aux hôtels flottants, aux grands paquebots de croisière. La qualité propre à dormakaba se manifeste même en mer. Nous avons mis en œuvre des solutions sur mesure pour une entreprise allemande de construction navale dans le cadre de

divers projets maritimes. Qu'il s'agisse de l'accès à bord avec sas de contrôle HSB, portes tournantes et coulissantes, ferme-portes ou systèmes de sécurité des issues de secours dans différents secteurs, nous nous chargeons aussi bien sur terre que sur mer de répondre aux exigences spécifiques.

Planification et accompagnement de projets

Comment pouvez-vous travailler plus efficacement?

Par un accompagnement de qualité.



La technologie idéale est celle qui s'adapte à vos besoins. Avec dormakaba comme fournisseur de solutions pour tous les systèmes d'accès, de sécurité et de gestion pour les hôtels, vous bénéficiez de services de conseil et de solutions complets pour optimiser vos processus d'exploitation et améliorer la sécurité, la transparence et l'efficacité.

Le tout d'une seule source

Nous fournissons un service à l'échelle mondiale, assurant la cohérence et la compatibilité des chaînes hôtelières internationales. Les experts chevronnés de dormakaba se concentrent sur vos besoins et vos attentes et travaillent avec vous sur des concepts qui vous feront économiser du temps, des efforts et des coûts à long terme.

Notre équipe de service après-vente est là pour vous

En tant que partenaire direct, nous vous proposons des solutions et des spécifications sur mesure répondant exactement à vos besoins.

Du premier pas vers le succès

Nous ne nous contentons pas de fournir, nous vous accompagnons de la planification à la mise en œuvre, personnellement, en partenariat et en toute transparence. Grâce à nos solutions inédites et séduisantes, nous contribuons à améliorer l'expérience de nos clients et à accroître leur fidélité.



De la planification et de l'installation à l'exploitation continue

Grâce à nos techniciens parfaitement formés et équipés, nous proposons l'un des meilleurs réseaux de services du secteur, couvrant une large gamme de produits et de services. Notre réseau est disponible 24 heures sur 24, 7 jours sur 7, sur l'ensemble du territoire, afin de garantir des délais de réponse rapides. Dès que vous nous appelez, nos techniciens et leurs fourgonnettes entièrement équipées sont prêts à intervenir.

Des services haut de gamme tout au long du cycle de vie du bâtiment

Installation

Tout est livré par une seule entreprise externe : en tant que fabricant, nous nous chargeons également de l'installation et de la mise en service

Modernisation et mises à niveau

Assurez la fonctionnalité, la sécurité et la protection à long terme de vos solutions d'accès

Formation

Nous vous proposons des formations spécialisées complètes et des webinaires

Pièces de rechange d'origine

Un ajustement parfait, une qualité de fabrication haut de gamme et une disponibilité 24h/24 7j/7 permettent une durée de vie maximale du produit.

Réparation

L'impossible n'est pas dormakaba. Nous trouvons une solution rapide et pratique à vos problèmes

dormakaba Service

Tout pour votre tranquillité d'esprit.

Services numériques

Transformez votre façon de considérer et de gérer les portes grâce à des informations en temps réel, où que vous soyez. Obtenez des conseils pour traiter les données ou laissez nos experts dormakaba s'en occuper, pour que vous n'ayez pas à le faire

Mises à jour et conseils

Nous vous conseillons sur les solutions système et protégeons vos logiciels

Maintenance

Maintenance régulière, contrôles et documentation



Références dans le monde entier

Améliorer l'expérience des clients

01

Hôtel Atlantic,
Wilhelmshaven,
Allemagne

01



02

B-Luxe Girona,
Ravenne, Italie

02



03

Grand Hotel Millenium,
Sofia, Bulgarie

03



05

Sheraton,
Milan, Italie

05



04



05



06



07



06
Kaiserlodge,
Scheffau, Autriche

07
Hôtel Quark,
Italie

08
RMH Modena Raffaello,
Italie

08



09



09
Schaf-Alm Dahoam,
Autriche

10
Hôtel Moselgarten,
Allemagne

11
Stearawirts Hauserei,
Autriche

10



11



12
The Circle, Zurich,
Suisse

12



Produits, solutions et services pour un large éventail de marchés

Avec environ 160 ans d'expérience dans tout ce qui est lié à l'accès et à la sécurité, sur divers marchés, nous continuons à innover et à fournir les meilleurs produits, solutions et services à nos clients à travers le monde.



Des solutions pour les endroits importants



Aéroport

Nous proposons des systèmes de portes automatisées efficaces pour améliorer l'expérience des voyageurs de l'entrée à la sortie de l'aéroport.



Établissements de santé

Nos solutions de contrôle d'accès et de sécurité améliorent la sécurité des patients et le contrôle des infections dans les hôpitaux et les établissements de santé.



Hôtellerie

Nos solutions de contrôle d'accès et de sécurité améliorent l'expérience de vos clients et sécurisent vos établissements hôteliers.



Immeubles collectifs

Nos solutions de contrôle d'accès sécurisées permettent une cohabitation intelligente en immeubles collectifs.



Immeubles de bureaux

Nos solutions d'accès intelligentes et intégrées sécurisent vos immeubles et bureaux, gèrent les flux de personnes et protègent les employés et les visiteurs.



Secteur résidentiel

Nos solutions de contrôle d'accès éprouvées et modernes augmentent la sécurité et la commodité de votre maison.



Infrastructures publiques

Nos solutions intégrées de contrôle d'accès favorisent un service ininterrompu dans les infrastructures de télécommunications, les réseaux de distribution électrique et d'alimentation en eau.

Engagement en matière de durabilité

Nous sommes engagés à favoriser un développement durable tout le long de notre chaîne de valeur et en harmonie avec nos responsabilités économiques, environnementales et sociales auprès des générations actuelles et futures. La durabilité est un facteur de plus en plus important dans l'industrie de la construction. Afin de fournir des informations quantifiées sur les impacts environnementaux d'un produit tout au long de son cycle de vie, dormakaba fournit des déclarations environnementales de produits (EPD), basées sur des évaluations holistiques du cycle de vie.

www.dormakaba.com/sustainability



Notre offre

Solutions d'accès automatisées (AAS)

Portes automatiques
Solutions d'accès sécurisés



Solutions de contrôle d'accès (ACS)

Contrôle d'accès et gestion des temps
Issues de secours et voies d'évacuation
Contrôle d'accès électronique pour l'hébergement



Solutions d'accès mécaniques (AHS)

Ferme-portes
Quincaillerie de porte
Cylindres et clés mécaniques



Services

Mise à jour et conseils
Montage et mise en service
Entretien et réparation



FR, 02/2025

Sous réserve de modifications sans préavis



dormakaba.com

**dormakaba
Belgium N.V.**
Monnikenwerf 17-19
BE-8200 Brugge
T +32 50 45 15 70
info.be@dormakaba.com
dormakaba.be

**dormakaba
France S.A.S.**
2-6 place du Général de Gaulle
FR-92160 Antony
T +33 1 41 94 24 00
marketing.fr@dormakaba.com
dormakaba.fr

**dormakaba
Luxembourg SA**
Duchscherstrooss 50
LU-6868 Wecker
T +352 26710870
info.lu@dormakaba.com
dormakaba.lu