

**BMI**

# **Aislamiento acústico para la edificación**



**ChovA**

[bmigroup.com/es](http://bmigroup.com/es)

# ChovACUSTIC®

## Aislamiento acústico para la edificación

Dentro del aislamiento acústico en la edificación, son varios los elementos que deben ser tratados adecuadamente para garantizar un confort al usuario con el fin de protegerlo tanto del ruido externo como del generado en el interior del edificio.

En BMI desarrollamos soluciones excelentes para el aislamiento acústico que garantizan un confort al usuario con el fin de protegerlo de ruidos. Soluciones para edificios de uso residencial, comercial, sanitario, docente, administrativo...





# AISLAMIENTO ACÚSTICO A RUIDO AÉREO

## ViscoLAM®

Lámina viscoelástica de alta densidad diseñada para la mejora del aislamiento acústico. Producto recomendado como refuerzo del aislamiento acústico de los materiales de tabiquería seca (PYL) y construcciones de madera, soluciones de reducido espesor en obras de rehabilitación y como aislamiento acústico y reducción de vibraciones en estructuras de chapa metálica.

- Excelente barrera contra la transmisión del ruido.
- Elevada densidad (1.600 Kg/m<sup>3</sup>)
- Alto factor de pérdidas.
- Bajo módulo de elasticidad.
- Mínimo espesor.

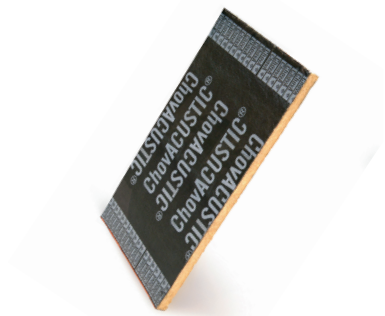


Producto	dB	Kg/m <sup>2</sup>	Espesor (mm)	Dimensiones (m)	m <sup>2</sup> /palet	Código
ViscoLAM® 35	65 <sup>1</sup>	3,1	2	10x1	300	56001
ViscoLAM® 65	67 <sup>2</sup>	6,5	4	5,5x1	165	56002
ViscoLAM® Autoadh. Plancha	67 <sup>2</sup>	6,5	4	1,2x1	168	56005
ViscoLAM® Autoadh. Rollo	67 <sup>2</sup>	6,5	4	5,5x1	165	56007
ViscoLAM® 100 Rollo	69 <sup>1</sup>	10	6	4,8x1	120	56013

1. Cálculo teórico. 2. Ensayo LABEIN B130 IN CT-109-I. Consultar Ficha Sistema D03

## Panel ChovACUSTIC® 65 LR 70/4

Compuesto multicapa formado por una lana mineral de 40 mm. Adherida térmicamente a una lámina viscoelástica de alta densidad de 4 mm. Excelente y versátil dispositivo para reducir la transmisión del ruido aéreo en un amplio rango de frecuencias. Posee características de aislante térmico.



Producto	Kg/m <sup>2</sup>	Espesor (mm)	Dimensiones (m)	m <sup>2</sup> /palet	Código
Panel ChovACUSTIC® 65 LR 70/4	9,3	44	1x0,60	42	56003

## ChovACUSTIC® PLUS FIELTEX

Compuesto multicapa formado por dos capas simétricas en densidad y espesor de fieltro textil, adheridas térmicamente a una lámina viscoelástica de alta densidad de 4mm. Idóneo para divisorias de doble tabique de ladrillo y para trasdosados de altas prestaciones en locales de actividad.

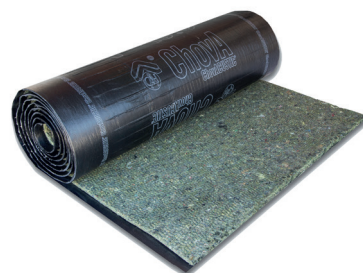
- Elevada densidad y elasticidad (lámina viscoelástica).
- Elevada porosidad (fibra de poliéster).
- Aislamiento térmico y acústico.
- Fácil instalación con fijación mecánica.



## ChovACUSTIC® FIELTEX

Compuesto multicapa formado por un fieltro textil de 16 mm adherido térmicamente a una lámina viscoelástica de alta densidad. Recomendado para aislamiento acústico de bajantes; Tratamientos acústicos de locales de actividad; Refuerzo del aislamiento acústico de materiales de construcción tradicionales como medianeras de una sola hoja de ladrillo y como soluciones de reducido espesor en obras de rehabilitación.

- Producto excelente y versátil para reducir la transmisión del ruido aéreo y de impacto en un amplio rango de frecuencias.
- Fácil instalación con fijación mecánica (ChovAFIX®) en tabiques y techos.
- Fácil instalación con bridas en bajantes.



Producto	dBA	Kg/m <sup>2</sup>	Espesor (mm)	Dimensiones (m)	m <sup>2</sup> /palet	Código
ChovACUSTIC® PLUS FIELTEX	61 <sup>1</sup> /59 <sup>2</sup>	8,4	36	5,5x1	49,5	56307
ChovACUSTIC® 35 FIELTEX	13 <sup>3</sup> /55 <sup>4</sup>	4,4	18	5,5x1	66	56304
ChovACUSTIC® 65 FIELTEX	58 <sup>5</sup>	7,4	20	5,5x1	66	56303

1. Ensayo en doble hoja de ladrillo. ACUSTEL 17.0062.CA.0007. Consultar ficha de sistema D01 2. Ensayo en trasdosados. Consultar ficha de sistema D05 3. Ensayo en bajantes. ACÚSTICA ARQUITECTÓNICA 170305L15-A. Consultar ficha de sistema I01 4. aCálculo teórico en trasdosados. Consultar ficha de sistema D04 5. Ensayo en trasdosado LABEIN B130-IN-CM-305E

## ChovANAPA®

Fibra de poliéster que gracias a su estructura porosa posee un elevado coeficiente de absorción acústica y una baja conductividad térmica.

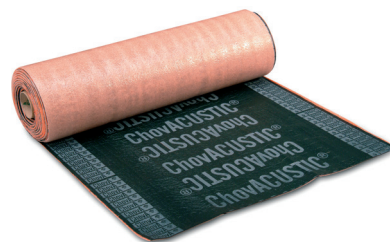
- Material poco combustible (Bs2d0).
- Alternativo a las lanas minerales.
- Fácil instalación.



Producto	Espesor (mm)	Dimensiones (m)	RT (m2 K/W)	m <sup>2</sup> /palet	Código
ChovANAPA® PANEL 4 cm 600	40	1,35x0,6	1,02	106,92	57999

## TriACUSTIC®

Compuesto multicapa formado por una lámina de polietileno adherida térmicamente a una lámina viscoelástica de alta densidad de 2 mm. Recomendado como aislamiento acústico a ruido aéreo e impacto en forjados. Elevada densidad y elasticidad.



Producto	Kg/m <sup>2</sup>	Espesor (mm)	Dimensiones (m)	dB	m <sup>2</sup> /palet	Código
TriACUSTIC® 35	3,7	7	8x1	64 <sup>1</sup> Aéreo/62 <sup>2</sup> Impacto	128	56306

1. Ensayo en techos LABEIN B0082-IN-CT-55 II. Consultar ficha de sistema S06 2. Ensayo N° Referencia 20.I.008 ChovA

## ELASTOBAND BAJANTES 420

Material bicapa autoadhesivo de espesor muy reducido (4 mm) compuesto por una poliolefina de alta resistencia adherido térmicamente a una lámina viscoelástica de alta densidad. Totalmente autoadhesivo.

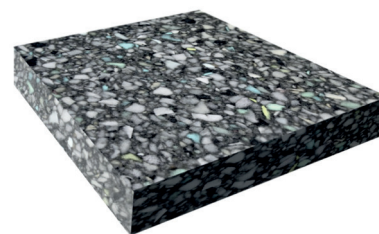


Producto	Altura (mm)	Longitud (m)	dB	m <sup>2</sup> /palet	Código
ELASTOBAND BAJANTES	420	10	8,6	40	58185

## ChovAPREN®

Paneles absorbentes rígidos y semirrígidos de espuma aglomerada de poliuretano. Se caracterizan por su elevada absorción acústica, elevada elasticidad y por su fácil instalación con adhesivo de contacto. Los paneles ChovAPREN® están recomendados como:

- Aislamiento a ruido aéreo en sistemas de placa de yeso laminado (**ChovAPREN® 80**).
- Aislamiento acústico a ruido de impacto (**ChovAPREN® 110 y 160**) en casos que requieran elevados valores de atenuación como salas de máquinas y locales de actividad con equipos de amplificación sonora.
- Aislamiento térmico en forjados.



Producto	Espesor (mm)	Dimensiones (m)	RT (m <sup>2</sup> K/W)	m <sup>2</sup> /palet	Código
ChovAPREN® 80/3	30	2x1	0,79	80	81613
ChovAPREN® 80/4	40	2x1	1,05	60	81615
ChovAPREN® 80/8	80	2x1	2,10	30	81621
ChovAPREN® 110/2	20	2x1	0,51	120	81617
ChovAPREN® 110/3	30	2x1	0,77	80	81618
ChovAPREN® 160/2	20	2x1	0,50	120	81619

## CON TRATAMIENTO AUTOEXTINGUIBLE

Producto	Espesor (mm)	Dimensiones (m)	RT (m <sup>2</sup> K/W)	m <sup>2</sup> /palet	Código
ChovAPREN® IGNÍFUGO 80/3	30	2x1	0,79	80	81570*
ChovAPREN® IGNÍFUGO 80/4	40	2x1	1,05	60	81571
ChovAPREN® IGNÍFUGO 110/2	20	2x1	0,51	120	81573*
ChovAPREN® IGNÍFUGO 160/2	20	2x1	0,50	120	81575*

\* Producto bajo pedido. Consultar cantidad mínima

# AISLAMIENTO ACÚSTICO ESTRUCTURAL

## ELASTOBAND®

Banda elástica autoadhesiva formada por una poliolefina de alta resistencia adherida térmicamente a una lámina viscoelástica de alta densidad de 2 mm.

- Aislamiento de ruido estructural colocado como banda perimetral en sistemas autoportantes de PYL.
- Aislamiento a ruido de impacto en sistemas de tarima con rastrel.
- **ELASTOBAND® 50:** Sellado de juntas y reparación de levas desperfectos en la instalación de paneles acústicos.



Producto	Espesor (mm)	Ancho (mm)	Rollos/Caja	m/Rollo	m/Caja	Código
ELASTOBAND® 50	4	50	12	10	120	58200
ELASTOBAND® 70	4	70	8	10	80	58205
ELASTOBAND® 90	4	90	6	10	60	58210*

\* Producto bajo pedido. Consultar cantidad mínima

## BANDA DESOLARIZANTE

Banda de material viscoelástico de alta densidad con elevada elasticidad y resistencia a la compresión. Recomendada para interrumpir la transmisión de vibraciones en los encuentros de una pared de ladrillo con suelos, techos y laterales, evitando uniones rígidas y mejorando el comportamiento acústico a ruido aéreo en estos sistemas.



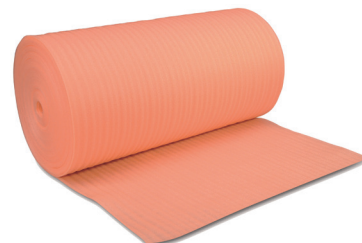
Producto	Espesor (mm)	Ancho (mm)	Rollos/Caja	m/Rollo	m/Caja	Código
BANDA DESOLARIZANTE 100	4	100	8	5,5	44	58130
BANDA DESOLARIZANTE 150	4	150	5	5,5	27,5	58135

# AISLAMIENTO ACÚSTICO A RUIDO DE IMPACTO

## ChovAIMPACT®

Lámina anti impacto de polietileno de alta calidad fabricada mediante proceso de extrusión directa y expansión física, de celdas cerradas y estancas que le aportan la consistencia adecuada.

- Aislamiento acústico a ruido de impacto en edificación (viviendas, hoteles, oficinas...)
- Aplicaciones bajo solera de mortero.
- Aplicaciones bajo parquet o tarima flotante (ChovAIMPACT® 3)
- Evita ruidos de pasos y caídas de objetos.



Producto	Espesor (mm)	$\Delta L_w$ (dB)	Dimensión (m)	m <sup>2</sup> /rollo	Código
ChovAIMPACT® 3	3	16	150x1,5	225	82450
ChovAIMPACT® 5	5	23	100x1,5	150	82460
ChovAIMPACT® 10	10	24	42x1,2	50	82465

## ChovAIMPACT® PLUS

Lámina anti impacto de polietileno de alta calidad de triple capa, fabricada mediante proceso de extrusión directa y expansión física, de celdas cerradas y estancas que le aportan la consistencia adecuada. Su estructura de múltiples capas, aporta una mayor reducción del ruido de impacto.

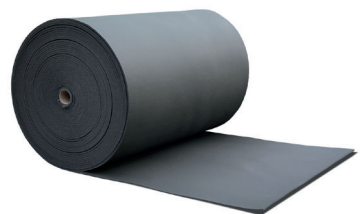


Producto	Espesor (mm)	$\Delta L_w$ (dB)	Dimensión (m)	m <sup>2</sup> /rollo	Código
ChovAIMPACT® PLUS	9	24	45x1,5	67,5	58050*

\* Producto bajo pedido. Consultar cantidad mínima

## ChovAIMPACT® RT

Lámina antiimpacto flexible, fabricada en polietileno reticulado de alta calidad de celdas cerradas. Posee elevada elasticidad y resistencia a la compresión. Espesor de 5 o 10 mm. Aislamiento acústico a ruido de impacto en edificación (viviendas, hoteles, escuelas, oficinas...). Especialmente desarrollada para aplicaciones bajo solera de mortero.



Producto	Espesor (mm)	$\Delta L_w$ (dB)	Dimensión (m)	m <sup>2</sup> /rollo	Código
ChovAIMPACT® 5 RT	5	21	1,5x75	112,5	82469
ChovAIMPACT® 10 RT	10	24	1,5x50	75	82475



## ChovAIMPACT® BANDAS

Bandas de polietileno de alta calidad, de celdas cerradas. Complemento imprescindible de cualquier producto ChovAIMPACT® en la instalación de suelos flotantes. Elevada elasticidad y resistencia a la compresión.



ChovAIMPACT®  
BANDA

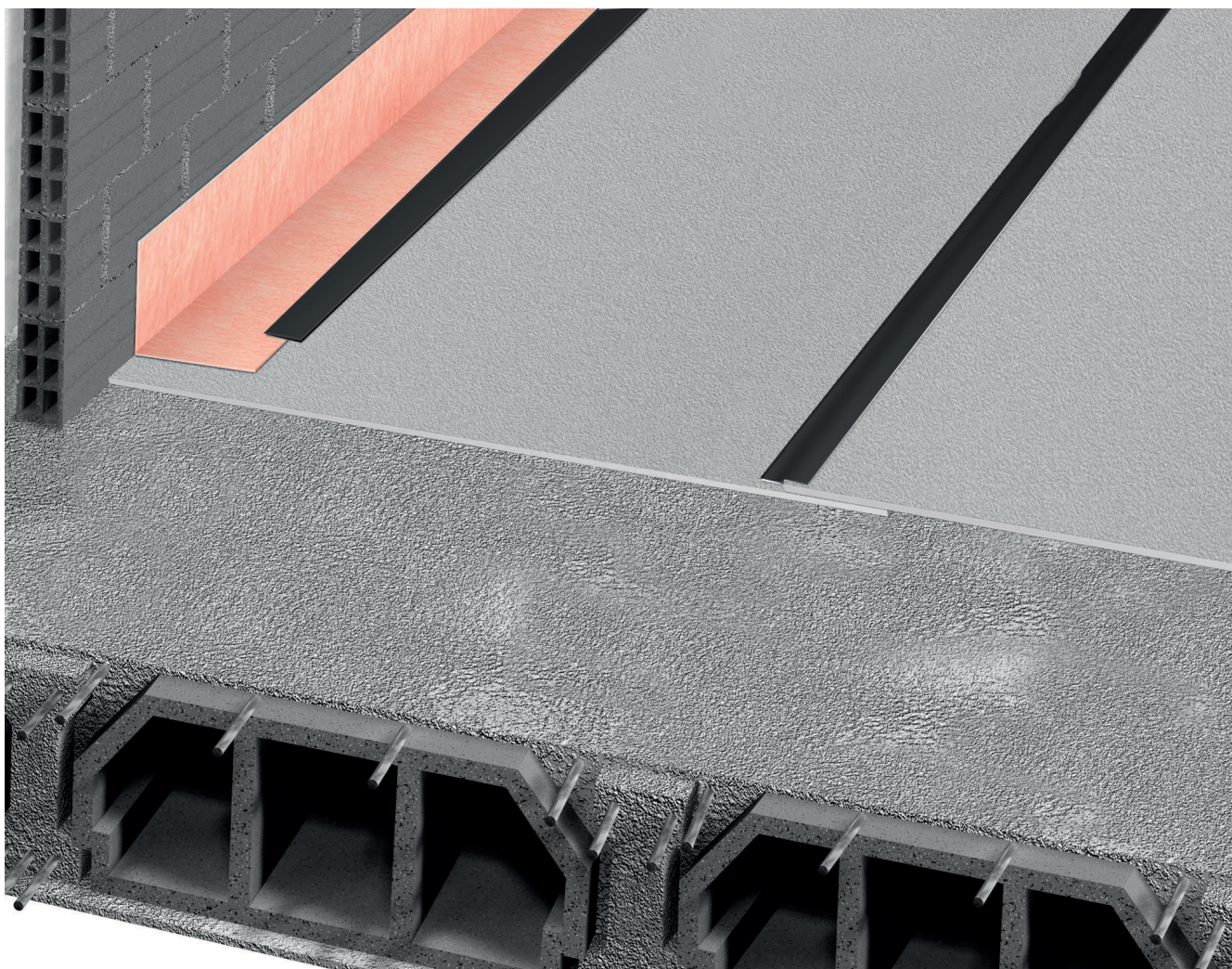


ChovAIMPACT®  
BANDA PERIMETRAL RT



ChovAIMPACT®  
BANDA DE SOLAPE RT

Producto	Espesor (mm)	Ancho (mm)	m/Rollo	Código
ChovAIMPACT® BANDA	5	20	100	58055
ChovAIMPACT® BANDA PERIMETRAL RT	3	15	25	58085
ChovAIMPACT® BANDA DE SOLAPE RT	3	5	25	58086

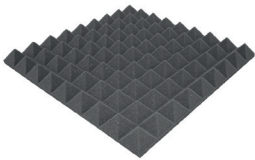




# ACONDICIONAMIENTO ACÚSTICO

## ChovACUSTIC® DECO

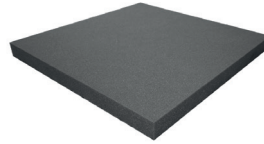
Placas absorbentes de ruido autoextinguibles, especialmente diseñadas para el control del eco y la reverberación en diferentes recintos, según el acabado. También en formato autoadhesivo.



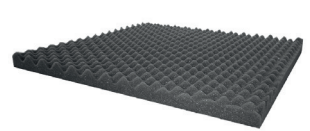
ChovACUSTIC®  
DECO PIRAMIDE



ChovACUSTIC®  
DECO SIERRA



ChovACUSTIC®  
DECO SOLID



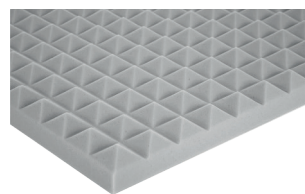
ChovACUSTIC®  
DECO MARINA

Producto	Absorción	Dimensiones (mm)	Un/Paq.	m <sup>2</sup> /palet	Código
ChovACUSTIC® DECO PIRAMIDE	0,61	450x450x43	8	1,62	81552
ChovACUSTIC® DECO PIRAMIDE ADH.	0,61	450x450x43	8	1,62	81561
ChovACUSTIC® DECO SIERRA	0,60	450x450x43	8	1,62	81553*
ChovACUSTIC® DECO SIERRA ADH.	0,60	450x450x43	8	1,62	81562
ChovACUSTIC® DECO SOLID	0,68	500x500x40	6	1,5	81554*
ChovACUSTIC® DECO SOLID ADH.	0,68	500x500x40	6	1,5	81563*
ChovACUSTIC® DECO MARINA	0,54	500x500x30	10	2,5	81551
ChovACUSTIC® DECO MARINA ADH.	0,54	500x500x30	10	2,5	81560*

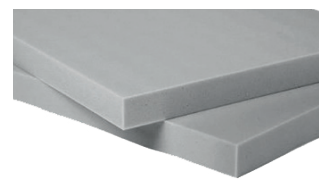
\* Producto bajo pedido. Consultar cantidad mínima

## ChovACUSTIC® DECOTEC

Placas absorbentes de ruidos fabricadas con espuma de melamina en color gris claro. Garantizan un excelente confort acústico ya que eliminan el eco y el exceso de reverberación que se produce en muchos locales como son restaurantes, oficinas o recintos habitualmente ruidosos. La principal ventaja es su comportamiento al fuego, idóneo para locales públicos (material ignífugo clasificado como Cs2d0). Para ser efectivo será suficiente con cubrir el equivalente al 30% del suelo de la sala.



ChovACUSTIC®  
DECOTEC PIRAMIDE



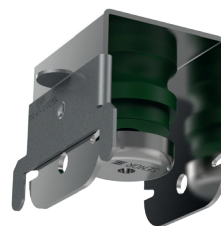
ChovACUSTIC®  
DECOTEC SOLID

Producto	Absorción	Dimensiones (mm)	Un/Paq.	m <sup>2</sup> /palet	Código
ChovACUSTIC® DECOTEC PIRAMIDE	0,67	450x450x43	8	1,62	81564
ChovACUSTIC® DECOTEC SOLID	0,87	500x500x40	6	1,5	81565

# AMORTIGUADORES PARA VIBRACIONES

## SUSPENSIÓN DE TECHOS

Recomendado para suspensión elástica de falsos techos en tratamientos acústicos de locales de actividad.



Producto	Perfilería	Carga máxima (kg)	Unidades/Caja	Código
AMORT. CAUCHO 4360/47 V	47	30	100	58114*
AMORT. CAUCHO 4360/60 A	60	50	80	58113*

\* Producto bajo pedido. Consultar cantidad mínima

## ACCESORIOS ACÚSTICOS

### ChovAFIX®

Espigas de polipropileno de color negro. Recomendado como fijaciones de ChovACUSTIC® FIELTEX y Panel ChovACUSTIC® 65 LR 70/4 sobre soportes de hormigón, ladrillo alveolar, ladrillo macizo y ladrillo hueco.



Producto	Longitud de taco (mm)	Unidades/Caja	Código
ChovAFIX® 6	60	500	58106
ChovAFIX® 8	80	500	58108
ChovAFIX® 12	120	250	58109*

\* Producto bajo pedido. Consultar cantidad mínima

### ChovASTAR® COLA AISLAMIENTO

Adhesivo de contacto por cloropreno de base solvente, con gran rapidez de secado y corto tiempo abierto. Recomendado como encolado del soporte para la instalación de los materiales multicapa y otros materiales aislantes fibrosos como ChovAPREN®.



Producto	Presentación	Código
ChovASTAR® COLA AISLAMIENTO	Bote 20 L.	58100
ChovASTAR® COLA AISLAMIENTO	Bote 5 L.	78301







## Somos líderes europeos en fabricación y venta de productos y soluciones para cubierta plana e inclinada.

A través de nuestras marcas, Cobert, ChovA, EverGuard, Icopal y Sealoflex, ofrecemos soluciones para todo tipo de cubierta.

En **BMI Iberia** contamos con una ampliared comercial experta en soluciones para impermeabilización y cubiertas.

Tenemos 6 fábricas distribuidas entre España y Portugal, equipadas con tecnología de vanguardia donde producimos tejas y sistemas de cubierta reconocidos mundialmente por su calidad. Y 1 planta de fabricación especializada en soluciones de cubierta plana y aislamiento térmico y acústico.

Contamos con 12 centros logísticos y múltiples depósitos de material que garantizan nuestra agilidad en el servicio a la península ibérica y a los más de 60 países a los que exportamos.

### BMI España

Tel. +34 925 53 07 08

Email. [informacion.es@bmigroup.com](mailto:informacion.es@bmigroup.com)

[bmigroup.com/es](http://bmigroup.com/es)

TE **ACOMPANAMOS** A LO LARGO DE **TODO TU PROYECTO**



**Asesoramiento** de nuestro equipo técnico



**Formación** teórica y práctica en nuestros sistemas



Programa de **certificación** al instalador



Servicio digital de **medición de cubiertas** en 48h

