

PROTECCIÓN FRENTE AL GAS RADÓN DE MURO POR LA CARA INTERIOR

Barrera de protección frente al gas radón: Bituminosa (LBM).

M_RAD_AD_I



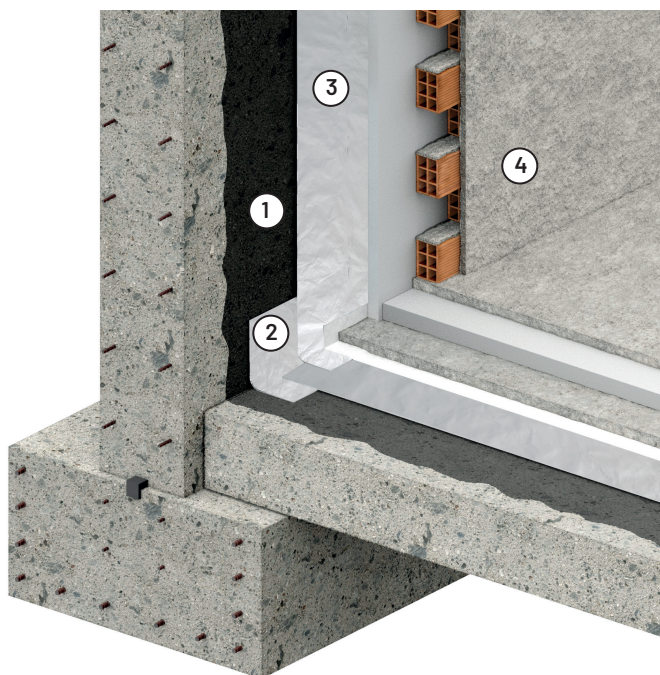
CERTIFICACIONES

1. Productos con Marcado CE y marca de calidad N AENOR (para LBM)
2. Láminas asfálticas con Declaración Ambiental de Producto. DAP CONS 100.013
3. Láminas asfálticas homologada como barrera de gas radón por el Laboratorio LARUC

NORMATIVA

CTE DB-HS-6

DESCRIPCIÓN DE LA CUBIERTA



04. Trasdosado
03. Barrera contra radón **POLITABER AUTOADHESIVA ANTI RADÓN**
02. Refuerzo con lámina **POLITABER AUTOADHESIVA ANTI RADÓN**
01. Imprimación **SUPERMUL**

UNIDAD DE OBRA

Barrera de protección frente al radón por el interior de muro de hormigón en contacto con el terreno, para municipio de zona I y zona II, con lámina POLITABER AUTOADHESIVA ANTI RADÓN "CHOVA" de 1,5 kg/m² de betún autoadhesivo elastomérico (SBS), sin armadura, acabado interior plástico siliconado retirable y acabado exterior con hoja metálica de complejo de aluminio y film de poliéster (complejo alupol, AL+PET), previa imprimación con emulsión asfáltica aniónica con cargas tipo EB SUPERMUL, "CHOVA" (rendimiento: 0,35 kg/m²). Incluso p.p de refuerzos de lámina en encuentro de muros con solera, elementos salientes, etc. Productos con Marcado CE y detalles según DB HS6 del CTE.

MEMBRANA DE PROTECCIÓN FRENTE AL GAS RADÓN

	MONOCAPA
Elemento	Muro de gravedad o flexorresistente
SBS	POLITABER AUTOADHESIVA ANTI RADÓN
APP	-