

# IMPERMEABILIZACIÓN DE SOLERA O ZAPATA

Impermeabilización: Bituminosa (LBM).

## CERTIFICACIONES

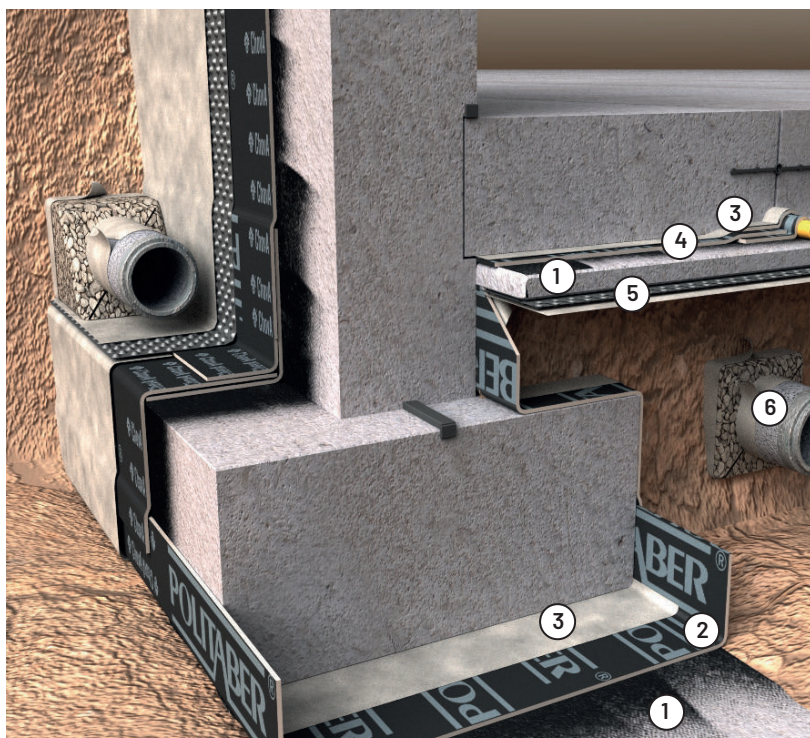
1. Productos con Marcado CE y marca de calidad N AENOR (para LBM y XPS)
2. Láminas asfálticas con Declaración Ambiental de Producto. DAP CONS 100.013

## NORMATIVA

CTE DB-HS

UNE 104401:2013

## DESCRIPCIÓN DE LA CUBIERTA



06. Tubo drenante (D2, según caso)
05. Lámina drenante CHOVDREN DD GARDEN o capa de gravas (D1)
04. Lámina impermeabilizante POLITABER COMBI 48 (I1)
03. Capa separadora GEOFIM PP 125-15
02. Lámina impermeabilizante POLITABER COMBI 48 (I2)
01. Imprimación SUPERMUL

NOTA: para la impermeabilización y protección frente al gas radón, colocar láminas del tipo POLITABER COMBI 48.

## UNIDAD DE OBRA

Impermeabilización adherida, bajo solera o zapata de cimentación, mediante: capa de hormigón de limpieza con acabado liso o fratasado (no incluido); lámina de betún modificado con elastómero SBS, LBM(SBS)-48-FP, POLITABER COMBI 48 "CHOVA", con armadura de fieltro de poliéster reforzado y estabilizado de 150 g/m<sup>2</sup>, de superficie no protegida, previa imprimación con emulsión asfáltica aniónica con cargas tipo EB SUPERMUL, "CHOVA" (rendimiento: 0,35 kg/m<sup>2</sup>), totalmente adherida al soporte con soplete, colocada con solapes; capa antipunzonante de geotextil de polipropileno no tejido, GEOFIM PP 125-15 "CHOVA" de 125 g/m<sup>2</sup> colocada sobre la impermeabilización; capa de protección de mortero (no incluida) lista para verter el hormigón de la solera o zapata de cimentación. Incluso p/p de limpieza y preparación de la superficie, mermas, solapes y refuerzos de las láminas asfálticas, piezas prefabricadas en puntos singulares, etc. Productos con Marcado CE y ejecución según Norma UNE 104401:2013. Medida la superficie realmente ejecutada en proyección horizontal.

## MEMBRANA IMPERMEABILIZANTE

	MONOCAPA	MONOCAPA
Elemento	Zapata, base de muro o solera	Suelo o muro
SBS	POLITABER COMBI 48	
APP	CHOVAPLAST EXTRA POL PY 48	