

PROTECCIÓN FRENTE AL GAS RADÓN DE SOLERA POR LA CARA EXTERIOR

Barrera de protección frente al gas radón: Bituminosa (LBM).

S_RAD_AD_E



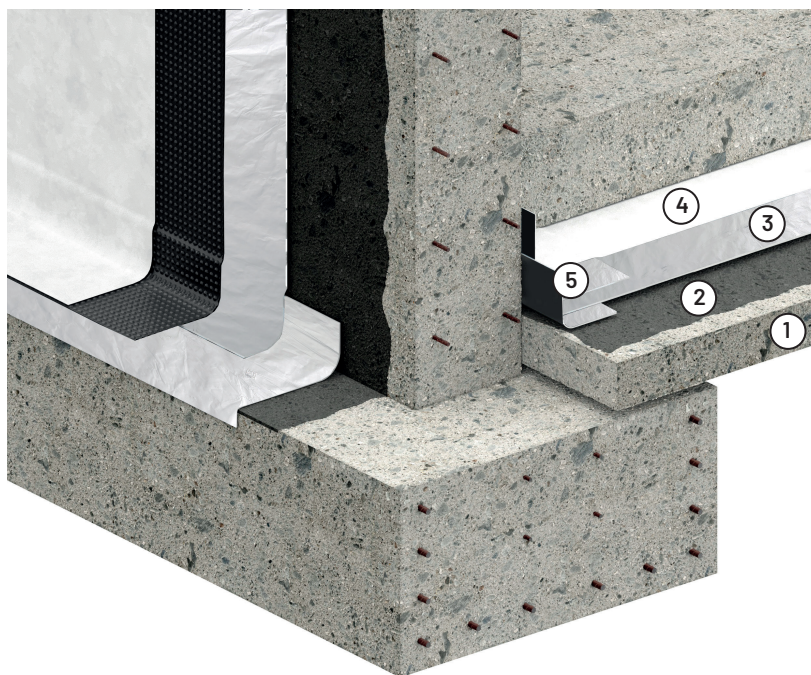
CERTIFICACIONES

1. Productos con Marcado CE y marca de calidad N AENOR (para LBM y XPS)
2. Láminas asfálticas con Declaración Ambiental de Producto. DAP CONS 100.013
3. Láminas asfálticas homologadas como barrera de gas radón por el Laboratorio LARUC

NORMATIVA

CTE DB-HS-6

DESCRIPCIÓN DE LA CUBIERTA



05. Refuerzo con lámina **POLITABER AUTOADHESIVA ANTI RADÓN**
04. Capa separadora **GEOFIM PP 125-15**
03. Barrera contra radón **POLITABER AUTOADHESIVA ANTI RADÓN**
02. Imprimación bituminosa **SUPERMUL**
01. Hormigón de limpieza con superficie lisa y uniforme

NOTA: en presencia de nivel freático, utilizar láminas POLITABER COMBI 40, POLITABER COMBI 48 o POLITABER PARKING 48.

UNIDAD DE OBRA

Barrera de protección frente al radón bajo solera, para municipio de zona I y II, colocada sobre hormigón de limpieza con superficie lisa y uniforme: lámina POLITABER AUTOADHESIVA ANTI RADÓN "CHOVA", de 1,5kg/m² de betún autoadhesivo elastomérico (SBS), sin armadura, acabado interior plástico siliconado retirable y acabado exterior con hoja metálica de complejo de aluminio y film de poliéster (complejo alupol, AL+PET); capa antipunzonante de geotextil de polipropileno no tejido, GEOFIM PP 125-15 "CHOVA" de 125 g/m² colocado sobre la barrera de radón; lista para verter el hormigón de la solera. Incluso p/p de limpieza y preparación de la superficie, mermas, solapes y refuerzos de las láminas asfálticas e imprimación en puntos singulares, etc. Productos con Marcado CE y ejecución según DB HS6 del CTE. Medida la superficie realmente ejecutada en proyección horizontal desde las caras interiores del muro de sótano.

MEMBRANA DE PROTECCIÓN FRENTE AL GAS RADÓN

MEMBRANA DE PROTECCIÓN FRENTE AL GAS RADÓN	
MONOCAPA	
Elemento	Solera de hormigón
SBS	POLITABER AUTOADHESIVA ANTI RADÓN
APP	CHOVAPLAST ALUM BV 30 E2