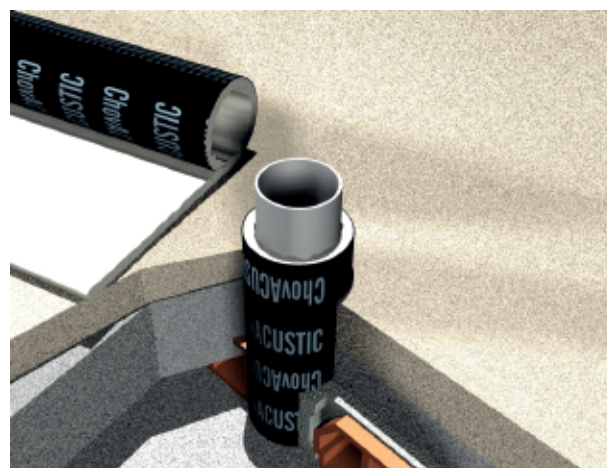


ELASTOBAND BAJANTES

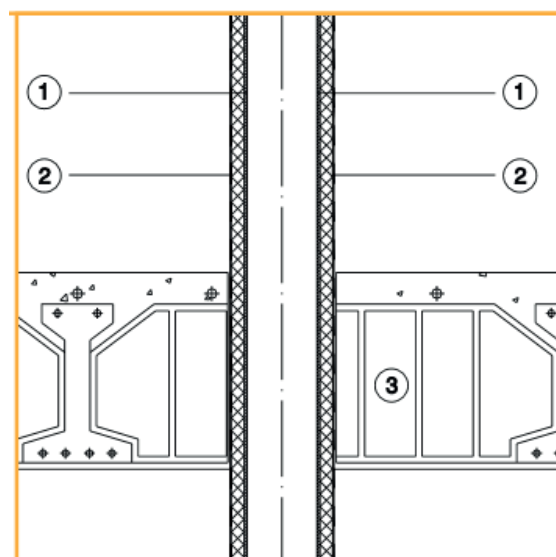
INSTALACIONES I01

ELASTOBAND BAJANTES. Material bicapa autoadhesivo compuesto por una poliolefina de alta resistencia adherido térmicamente a una lámina viscoelástica de alta densidad.



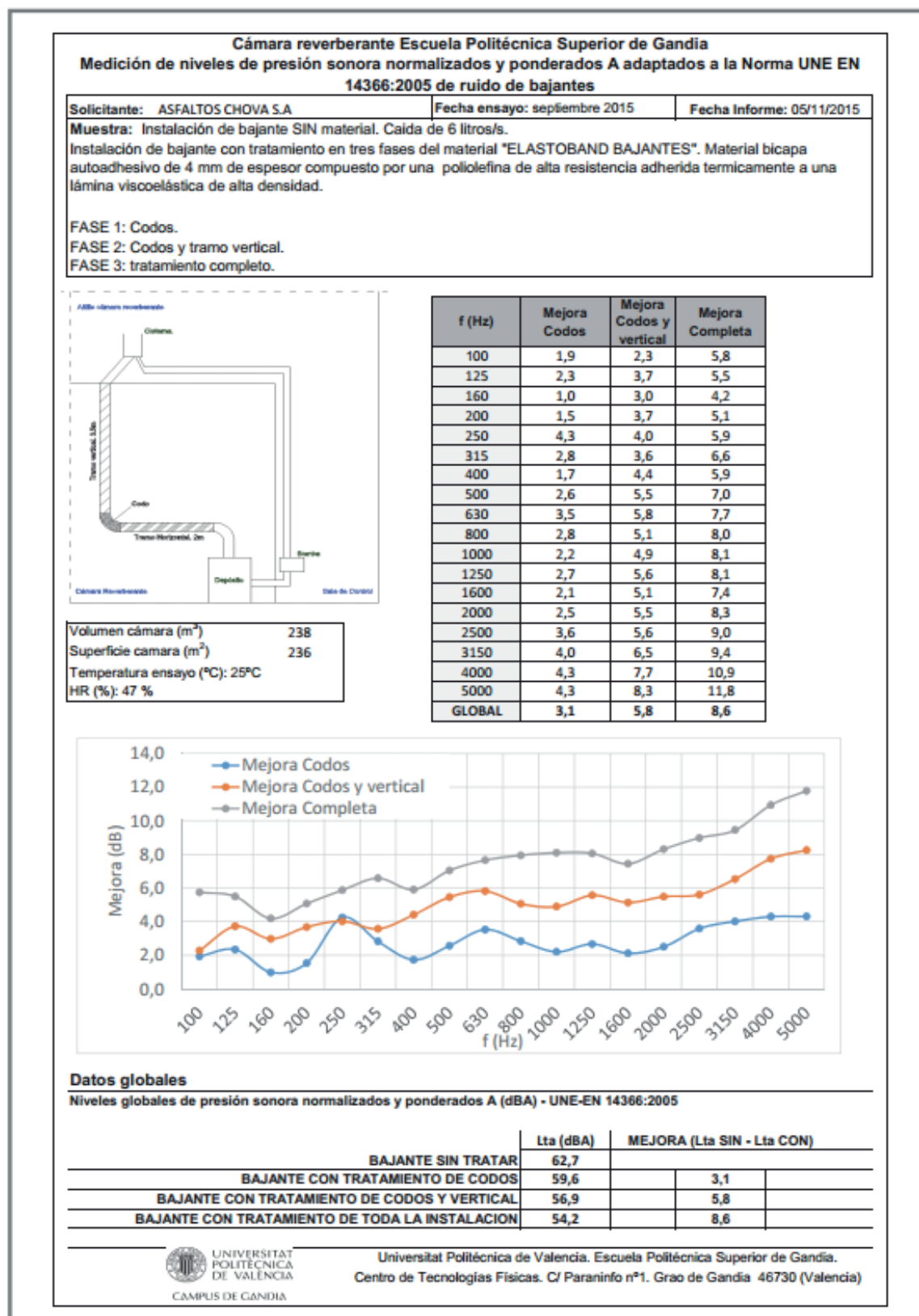
DESCRIPCIÓN DE LOS ELEMENTOS

- 1- Bajante
- 2- **ELASTOBAND BAJANTES** (4 mm). Aislamiento multicapa a ruido aéreo.
- 3- Forjado



DATOS TÉCNICOS

MEJORA DEL NIVEL GLOBAL DE RUIDO (dBA)		
SÓLO CODOS	CODOS + TRAMO VERTICAL	BAJANTE COMPLETA
3,1 dBA	5,8 dBA	8,6 dBA



RECOMENDACIONES DE EJECUCIÓN

- 1- Cortar un tramo de **ELASTOBAND BAJANTES** según la longitud de la bajante utilizando un cúter. Retirar el plástico antiadherente y aplicar el material quedando a la vista la lámina viscoelástica. No es necesario asegurar el material mediante brida ya que el producto tiene una excelencia adherencia.
- 2- Repetir estos pasos colocando los diferentes tramos de testa. En los codos se recomienda utilizar **ELASTOBAND 90**.
- 3- Por último, se sellarán las juntas con cinta adhesiva de sellado **ELASTOBAND 50**, para garantizar la estanqueidad.

