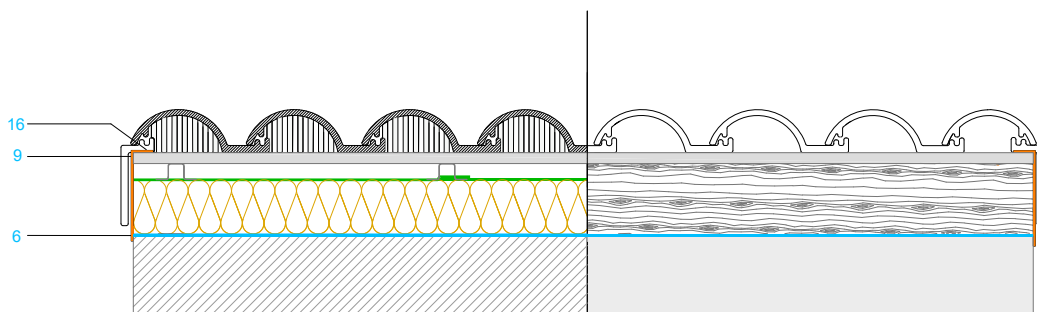
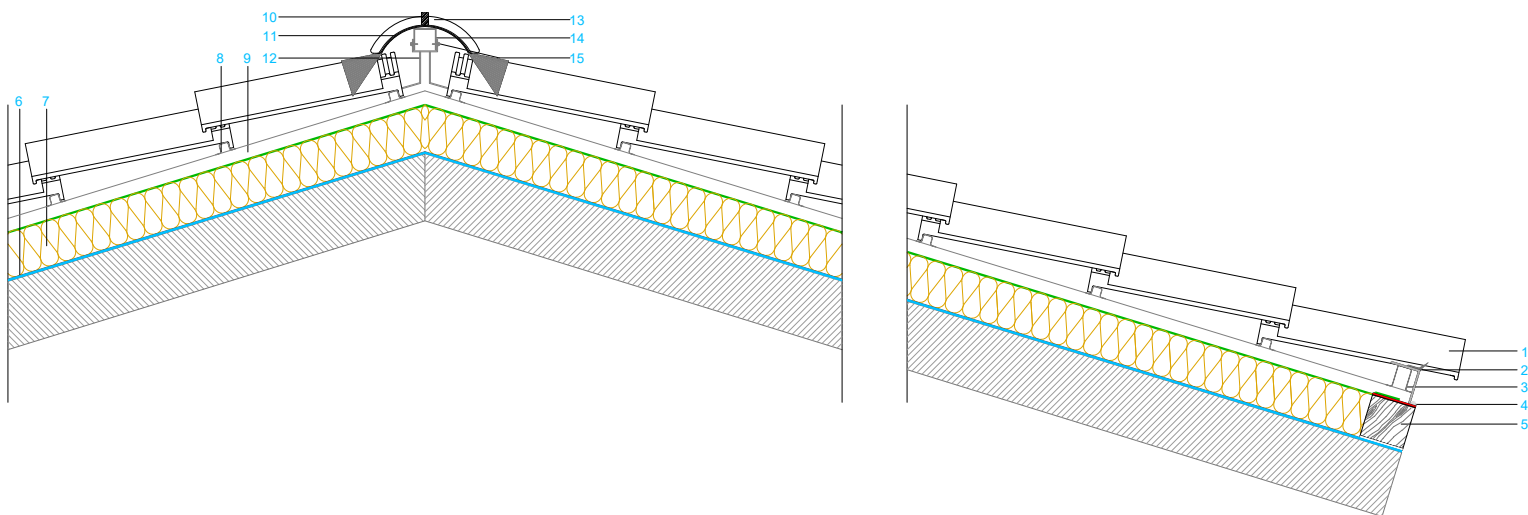


## SECCIÓN 1

### SECCIÓN CUBIERTA DOS AGUAS CON TECTUM FIRST



## SECCIÓN 2

### CUBIERTA DOS AGUAS CON TECTUM FIRST

#### LEYENDA

- |                    |   |                                      |
|--------------------|---|--------------------------------------|
| ① TEJA COBERT      | ⑦ CLIMA FIRST 100<br>ESPESOR (mm): 70-140<br>CONDUTIVIDAD TÉRMICA=0,022W/mk | ⑪ FIGAROLL PLUS                      |
| ② RASTREL DE ALERO | ⑧ RASTREL R20   | ⑫ SOPORTE METÁLICO DE CUMBREIRA      |
| ③ PERFIL OMEGA 50  | ⑨ RASTREL R30   | ⑬ CUMBREIRA                          |
| ④ WAKAFLEX         | ⑩ GANCHO DE CUMBREIRA GC6   | ⑭ PERFIL DE CUMBREIRA U40x50x40, 1mm |
| ⑤ PERFIL DE MADERA |   | ⑮ TORNILLO DE FIJACION               |
| ⑥ VAPOTECH 25      |   | ⑯ REMATE LATERAL IZQUIERDO           |

## TECTUM FIRST SISTEMA CUBIERTA INCLINADA

### TEJA MERIDIONAL NOVA

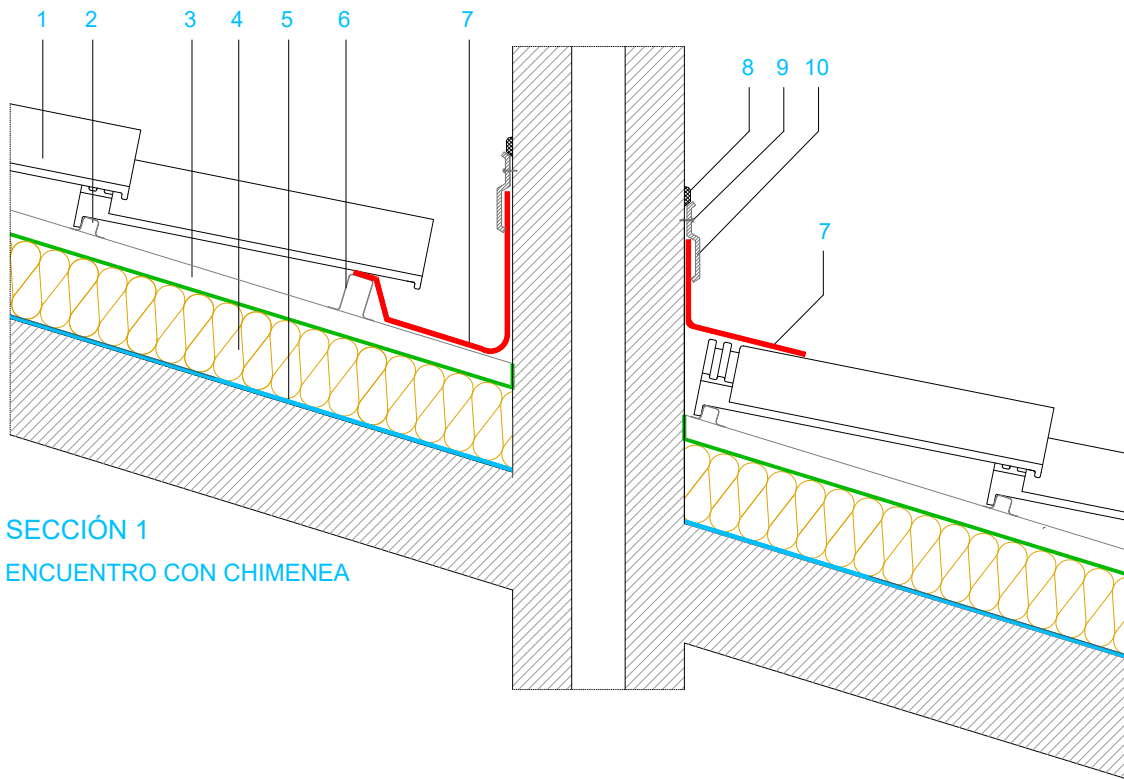
DIMENSIONES (NATURAL)	43,5 X 26,4 (cm)
UNIDADES POR M2	12,5 U
PESO UNITÁRIO	3 Kg

Más información en: <http://www.bmigroup.com/pt>

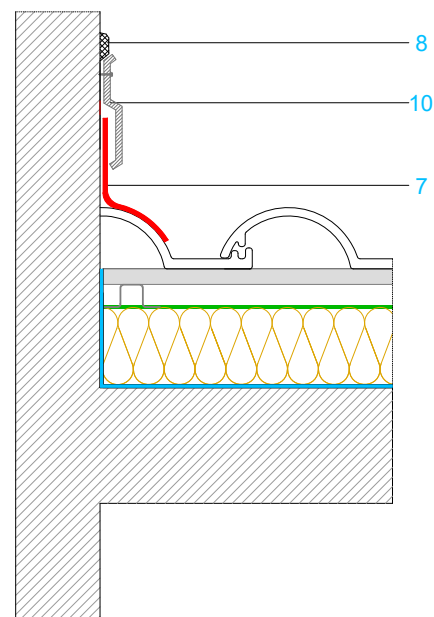
\* Queda entendido que cualquier información, sugerencia, recomendación o contenido no estrictamente relacionado con los Productos vendidos por BMI - proporcionado por BMI, incluso a través de sus empleados y/o cualquier representante de ventas designado por BMI (o cualquier persona designada por BMI) - incluyendo, pero no limitado a, los empleados del departamento BMI Expert o del departamento de ventas/comercial de BMI - no pretende constituir en modo alguno un asesoramiento técnico, de ingeniería o arquitectónico; por el contrario, toda dicha información, sugerencia, recomendación y contenido (la "Información") tiene únicamente fines informativos generales y BMI no será responsable de los posibles errores y/u omisiones contenidos en dicha Información.

Por lo tanto, es de su exclusiva responsabilidad la verificación y confirmación de dicha Información con un experto profesional designado (por ejemplo, un técnico, ingeniero o arquitecto), debidamente autorizado, para obtener asesoramiento profesional. BMI no es ni será responsable de ninguna consecuencia relacionada con la Información proporcionada y el uso que usted haga de dicha Información.

# BMI



SECCIÓN 1  
ENCUENTRO CON CHIMENEA



SECCIÓN 2  
ENCUENTRO CON MURO LATERAL

LEYENDA

- ① TEJA COBERT      ⑩ PERFIL METÁLICO
- ② RASTREL R20
- ③ RASTREL R30
- ④ CLIMA FIRST 100  
ESPESOR (mm): 70-140  
CONDUCTIVIDAD TÉRMICA=0,022W/mk
- ⑤ VAPOTECH 25
- ⑥ PERFIL OMEGA 50
- ⑦ WAKAFLEX
- ⑧ SELLADOR
- ⑨ TORNILLO DE FIJACIÓN

## TECTUM FIRST SISTEMA CUBIERTA INCLINADA

### TEJA MERIDIONAL NOVA

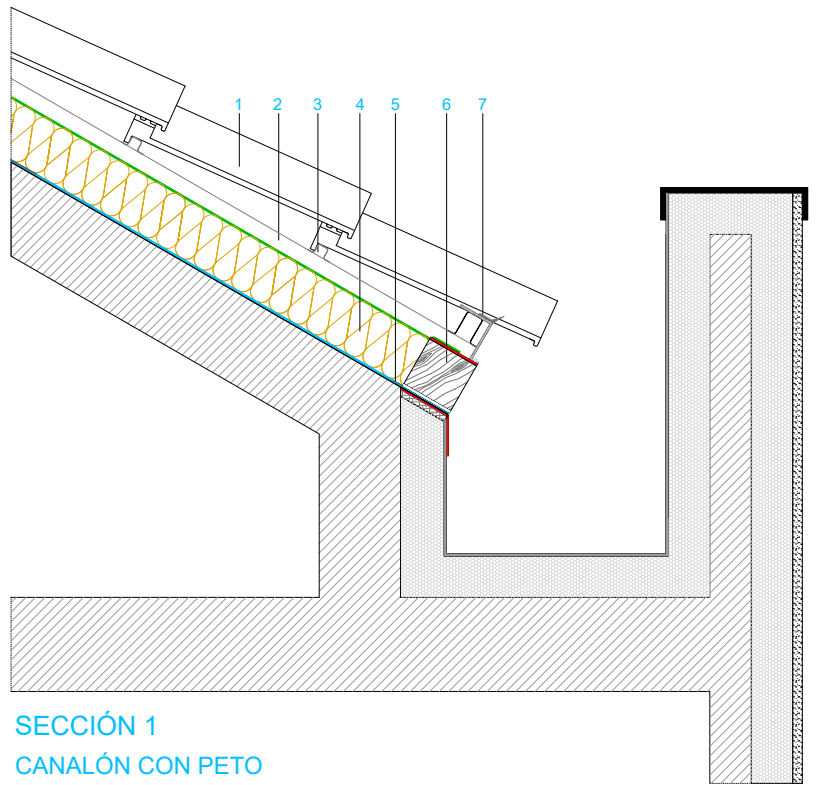
DIMENSIONES (NATURAL)	43,5 X 26,4 (cm)
UNIDADES POR M2	12,5 U
PESO UNITARIO	3 Kg

Más información en: <http://www.bmigroup.com/pt>

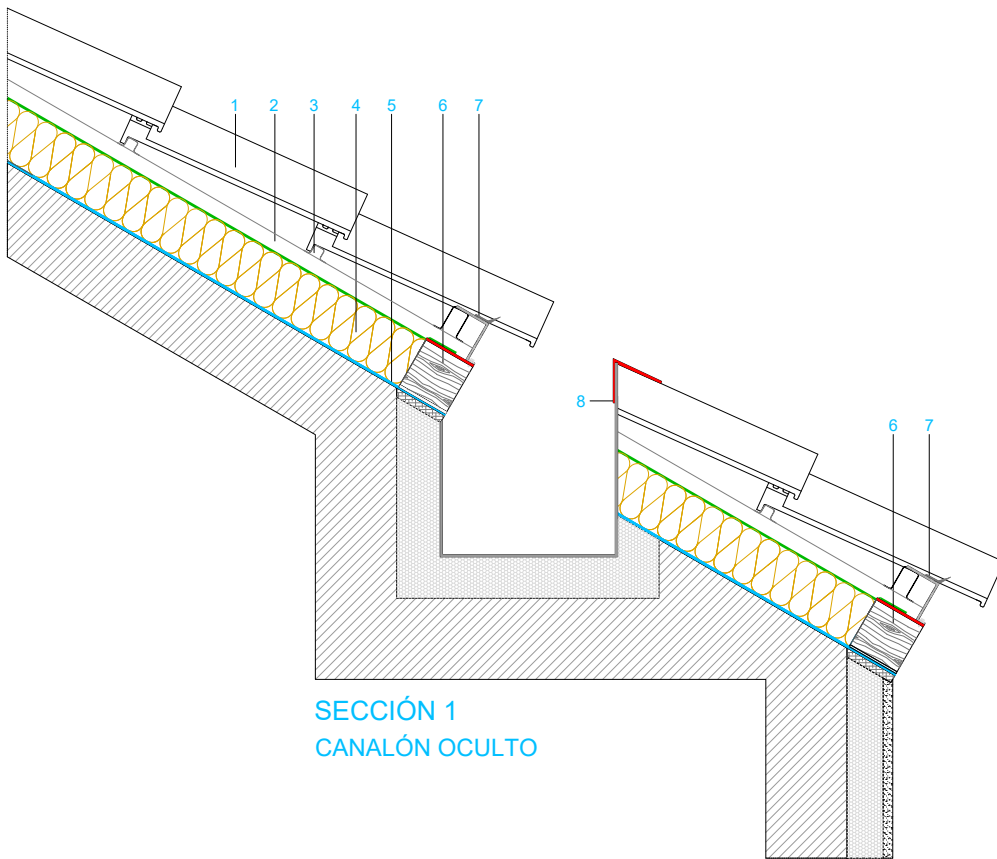
\* Queda entendido que cualquier información, sugerencia, recomendación o contenido no estrictamente relacionado con los Productos vendidos por BMI - proporcionado por BMI, incluso a través de sus empleados y/o cualquier representante de ventas designado por BMI (o cualquier persona designada por BMI) - incluyendo, pero no limitado a, los empleados del departamento BMI Expert o del departamento de ventas/comercial de BMI - no pretende constituir en modo alguno un asesoramiento técnico, de ingeniería o arquitectónico; por el contrario, toda dicha información, sugerencia, recomendación y contenido (la "Información") tiene únicamente fines informativos generales y BMI no será responsable de los posibles errores y/u omisiones contenidos en dicha Información.

Por lo tanto, es de su exclusiva responsabilidad la verificación y confirmación de dicha Información con un experto profesional designado (por ejemplo, un técnico, ingeniero o arquitecto), debidamente autorizado, para obtener asesoramiento profesional. BMI no es ni será responsable de ninguna consecuencia relacionada con la Información proporcionada y el uso que usted haga de dicha Información.

# BMI



SECCIÓN 1  
CANALÓN CON PETO



SECCIÓN 1  
CANALÓN OCULTO

LEYENDA

- ① TEJA COBERT
- ② RASTREL R30
- ③ RASTREL R20
- ④ CLIMA FIRST 100  
ESPESOR (mm): 70-140  
CONDUCTIVIDAD TÉRMICA=0,022W/mk
- ⑤ VAPOTECH 25
- ⑥ PERFIL DE MADERA
- ⑦ RASTREL DE VENTILACIÓN
- ⑧ WAKAFLEX

TECTUM FIRST SISTEMA CUBIERTA INCLINADA

TEJA MERIDIONAL NOVA

DIMENSIONES (NATURAL)	43,5 X 26,4 (cm)
UNIDADES POR M2	12,5 U
PESO UNITARIO	3 Kg

Más información en: <http://www.bmigroup.com/pt>

\* Queda entendido que cualquier información, sugerencia, recomendación o contenido no estrictamente relacionado con los Productos vendidos por BMI - proporcionado por BMI, incluso a través de sus empleados y/o cualquier representante de ventas designado por BMI (o cualquier persona designada por BMI) - incluyendo, pero no limitado a, los empleados del departamento BMI Expert o del departamento de ventas/comercial de BMI - no pretende constituir en modo alguno un asesoramiento técnico, de ingeniería o arquitectónico; por el contrario, toda dicha información, sugerencia, recomendación y contenido (la "Información") tiene únicamente fines informativos generales y BMI no será responsable de los posibles errores y/u omisiones contenidos en dicha Información.

Por lo tanto, es de su exclusiva responsabilidad la verificación y confirmación de dicha Información con un experto profesional designado (por ejemplo, un técnico, ingeniero o arquitecto), debidamente autorizado, para obtener asesoramiento profesional. BMI no es ni será responsable de ninguna consecuencia relacionada con la Información proporcionada y el uso que usted haga de dicha Información.

**BMI**