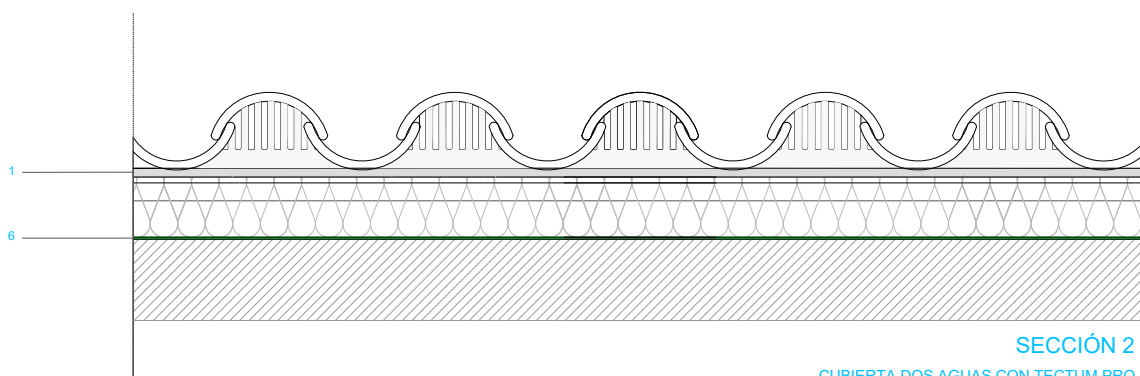
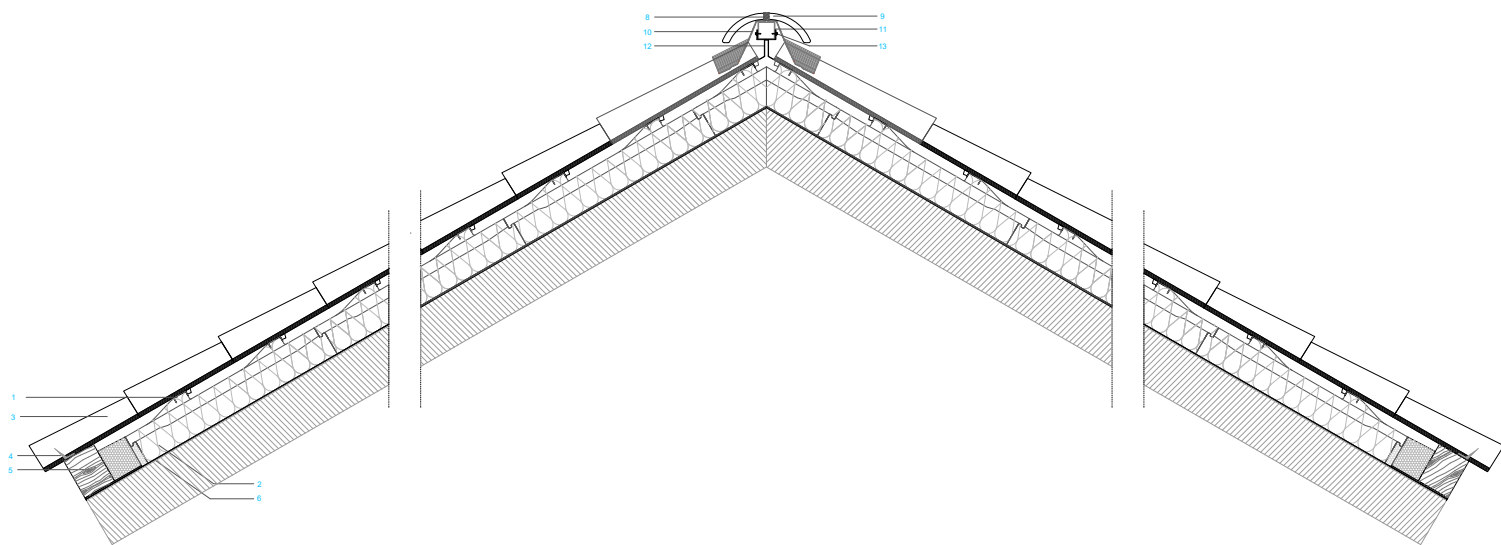


SECCIÓN 1

SECCIÓN CUBIERTA DOS AGUAS CON TECTUM PRO



SECCIÓN 2
CUBIERTA DOS AGUAS CON TECTUM PRO

LEYENDA

- | | | |
|---|---------------------------------------|--------------------------------|
| ① RASTREL DEL AISLAMIENTO CLIMA PRO | ⑥ FILM DIVOROLL HYPER 200 | ⑫ SOPORTE METÁLICO DE CUMBRERA |
| ② CLIMA PRO T320 - ESPESOR(mm) 60-140
CONDUCTIVIDAD TERMICA: 0,032W/mk | ⑧ GANCHO DE CUMBRERA GC1 | ⑬ TORNILLO DE FIJACION |
| ③ TEJA COBERT | ⑨ CUMBRERA | |
| ④ RASTREL DE ALERO | ⑩ FIGAROLL PLUS | |
| ⑤ PERFIL DE MADERA | ⑪ PERFIL DE CUMBRERA
U40x50x40,1mm | |

TECTUM PRO SISTEMA CUBIERTA INCLINADA

TEJA POSIFIX - CANAL MIDI

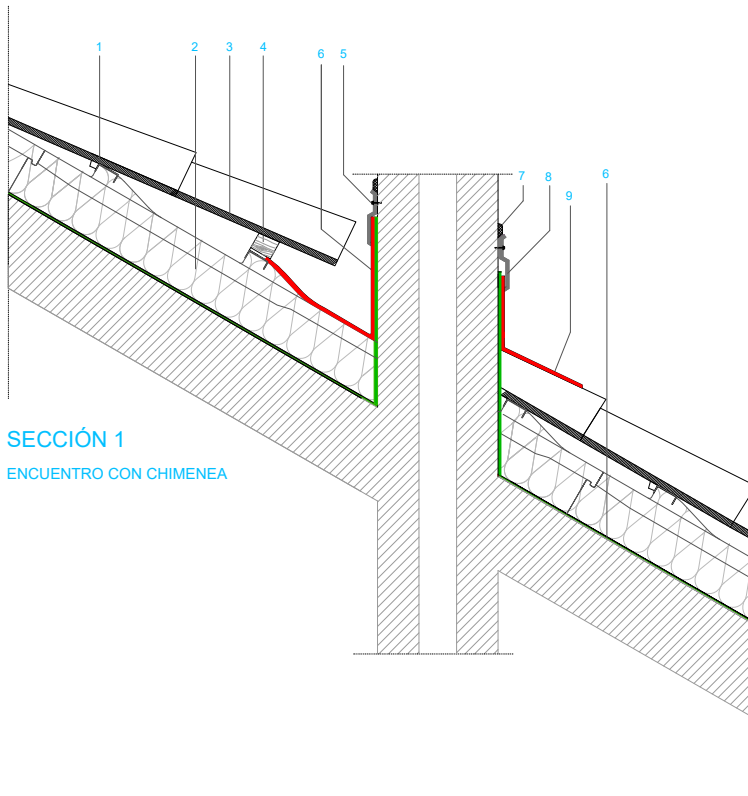
DIMENSIONES (NATURAL)	50 X 21.5 (cm)
UNIDADES POR M2	27 U
PESO UNITARIO	2,50 Kg

Más información en: <http://www.bmigroup.com/pt>

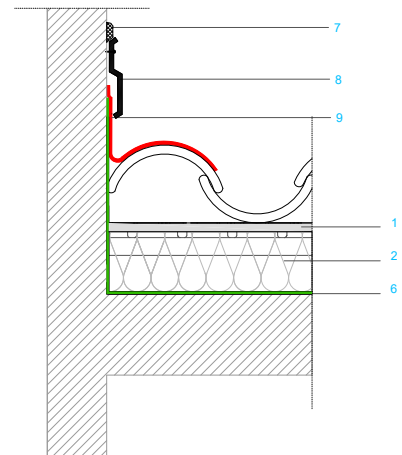
* Queda entendido que cualquier información, sugerencia, recomendación o contenido -no estrictamente relacionado con los Productos vendidos por BMI - proporcionado por BMI, incluso a través de sus empleados y/o cualquier representante de ventas designado por BMI (o cualquier persona designada por BMI) - incluyendo, pero no limitado a, los empleados del departamento BMI Expert o del departamento de ventas/comercial de BMI - no pretende constituir en modo alguno un asesoramiento técnico, de ingeniería o arquitectónico; por el contrario, toda dicha información, sugerencia, recomendación y contenido (la "Información") tiene únicamente fines informativos generales y BMI no será responsable de los posibles errores y/u omisiones contenidos en dicha Información.

Por lo tanto, es de su exclusiva responsabilidad la verificación y confirmación de dicha Información con un experto profesional designado (por ejemplo, un técnico, ingeniero o arquitecto), debidamente autorizado, para obtener asesoramiento profesional. BMI no es ni será responsable de ninguna consecuencia relacionada con la Información proporcionada y el uso que usted haga de dicha Información.

BMI



SECCIÓN 1
ENCuentro con CHIMENEA



SECCIÓN 2
ENCuentro con MURO LATERAL

LEYENDA

- 1 PERFIL DE AISLAMIENTO CLIMA PRO
- 2 CLIMA PRO T320 - ESPESOR(mm) 60-140
CONDUCTIVIDAD TERMICA: 0,032W/mk
- 3 TEJA COBERT
- 4 SOPORTE DE MADERA
- 5 TORNILLO DE FIJACION
- 6 FILM DIVOROLL HYPER 200
- 7 SELLADOR
- 8 LAGRIMERO
- 9 WAKAFLEX

TECTUM PRO SISTEMA CUBIERTA INCLINADA

TEJA POSIFIX - CANAL MIDI

DIMENSIONES (NATURAL)	50 X 21.5 (cm)
UNIDADES POR M2	27 U
PESO UNITARIO	2,50 Kg

Más información en: <http://www.bmigroup.com/pt>

* Queda entendido que cualquier información, sugerencia, recomendación o contenido -no estrictamente relacionado con los Productos vendidos por BMI - proporcionado por BMI, incluso a través de sus empleados y/o cualquier representante de ventas designado por BMI (o cualquier persona designada por BMI) - incluyendo, pero no limitado a, los empleados del departamento BMI Expert o del departamento de ventas/comercial de BMI - no pretende constituir en modo alguno un asesoramiento técnico, de ingeniería o arquitectónico; por el contrario, toda dicha información, sugerencia, recomendación y contenido (la "Información") tiene únicamente fines informativos generales y BMI no será responsable de los posibles errores y/u omisiones contenidos en dicha Información.

Por lo tanto, es de su exclusiva responsabilidad la verificación y confirmación de dicha Información con un experto profesional designado (por ejemplo, un técnico, ingeniero o arquitecto), debidamente autorizado, para obtener asesoramiento profesional. BMI no es ni será responsable de ninguna consecuencia relacionada con la Información proporcionada y el uso que usted haga de dicha Información.

BMI