

**BMI**

# EverGuard Extreme® TPO



**Contacta con nosotros:**

BMI Group España  
Ctra de Villaluenga a Cobeja Km 3,500  
45520, Villaluenga de la Sagra  
TOLEDO

Telf atención al cliente 925 53 07 08

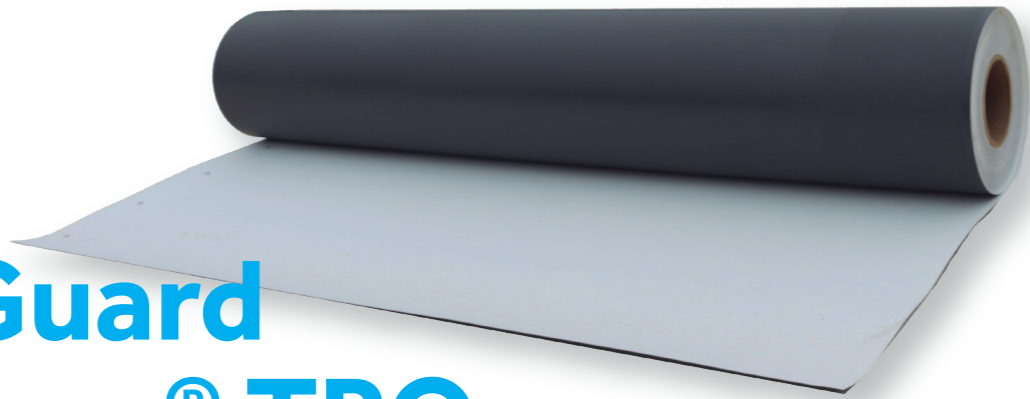
[informacion.es@bmigroup.com](mailto:informacion.es@bmigroup.com)

**BMI** icopal

La lámina de impermeabilización sintética más  
duradera del mercado

[bmigroup.com/es](http://bmigroup.com/es)

# EverGuard Extreme® TPO



Una nueva generación de láminas sintéticas TPO para aplicaciones extremas. EverGuard Extreme® TPO es la lámina de impermeabilización sintética más duradera del mercado.

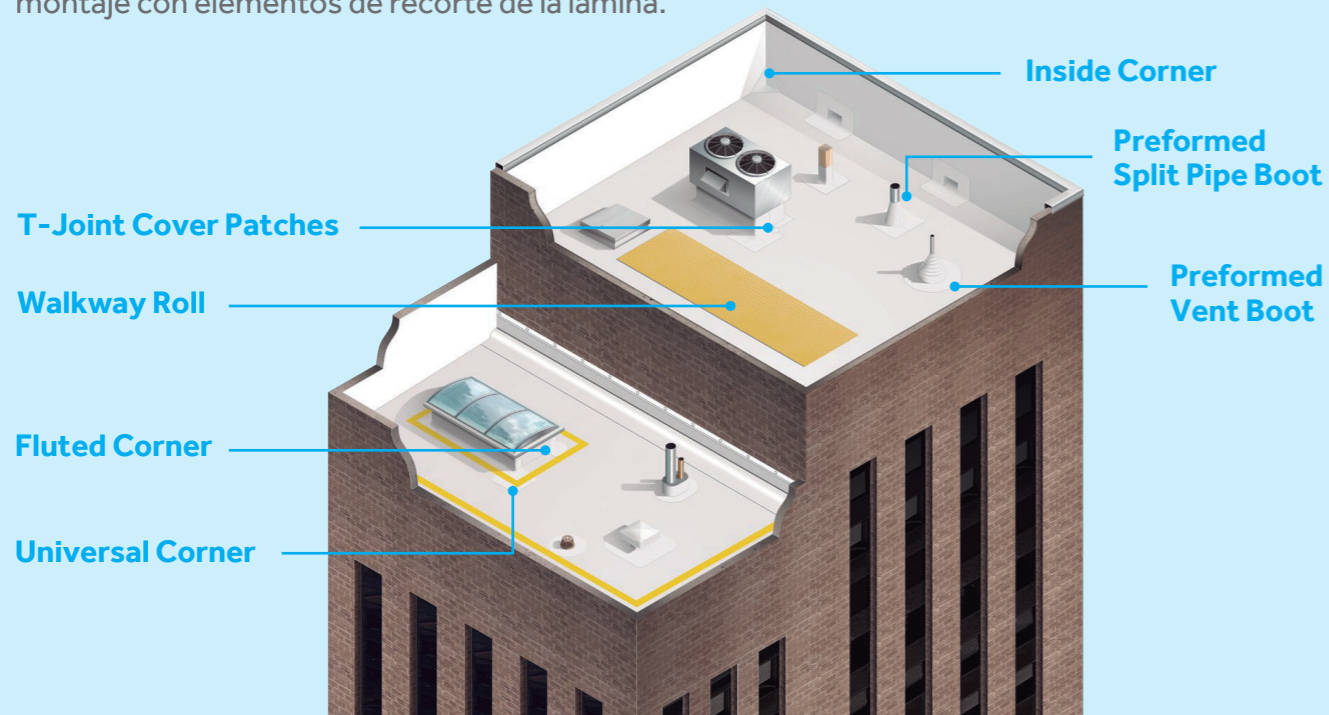
La tecnología de EverGuard Extreme® TPO, basada en una nueva fórmula patentada de estabilizadores y absorbentes de rayos UV, ofrece un rendimiento elevado contra el envejecimiento por altas temperaturas y la degradación por rayos UV, superando todas las normativas y estándares actuales.

Conoce EverGuard Extreme® TPO



## Gama de componentes propios con formulación Extreme

El uso de componentes de la gama específica TPO Extreme garantiza la durabilidad y estanqueidad, y aumenta la velocidad de puesta en obra hasta un 200% y reduce el coste un 12% frente al montaje con elementos de recorte de la lámina.



## Ventajas

-  **Garantía de hasta 35 años**
-  **Mayor durabilidad en altas temperaturas**
-  **Resistencia a los rayos UV**
-  **Máxima eficiencia en instalación, 3,65 m de anchura de lámina**
-  **Máxima fiabilidad**
-  **Declaración Ambiental de producto EPD y fichas de sostenibilidad de la Plataforma de Materiales GBCe**



## Aplicaciones

-  **Instalaciones Solares**
-  **Cubiertas expuestas a condiciones extremas de temperatura y radiación solar**  
Fórmula patentada diseñada para soportar estas condiciones extremas
-  **Cubiertas de alta seguridad**  
La solución más segura para proteger edificios críticos como data centers, hospitales, edificios logísticos con alto valor de inventario

