

BMI

Lógica® Emotions

Una nueva mirada a las cubiertas



COBERT

bmigroup.com/es

Logica® Emotions, Una nueva mirada a las cubiertas



DIMENSIONES Lg x An (mm)	(a) 456 x (b) 284
Nº DE TEJAS POR m ²	11
PESO UNITARIO (Kg)	4,10
DISTANCIA APROXIMADA ENTRE RASTRELES (mm)*	320 - 375
Nº DE TEJAS POR PALET	216
PESO PALET	905 kg aprox.
FÁBRICA	ALMANSA

* Distancia entre rastreles recomendada. Valor aproximado.
Pendiente mínima: 25% con paso de rastrel 320 mm,
37% con paso de rastrel 355 mm y 47% con paso de rastrel 375 mm.
Otras pendientes consultar nuestro equipo BMI Expert - oficina.tecnica@bmigroup.com



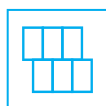
Máxima durabilidad

50 años de garantía



Estética vanguardista

para creaciones arquitectónicas



Las sutiles variaciones de diseños y texturas

en la misma gama aportan vibración y armonía a cubiertas y fachadas



Compatible con nuestros sistemas de montaje

en seco y altas prestaciones de eficiencia energética Tectum® Pro, Tectum® First y el nuevo Tectum® Plus para tejados con baja pendiente



Primera teja cero emisiones netas de carbono certificada por AENOR gracias a su plan de reducción y compensación de emisiones.

Incluida en las fichas de sostenibilidad de la Plataforma de Materiales GBCe (LEED, BREEAM, Verde).



M



Nuestras gamas se inspiran en la naturaleza y crean composiciones únicas

La imagen diseñada se aplica mediante impresión digital sobre distintas texturas, cada gama se compone de múltiples tejas logrando un aspecto armónico en la envolvente.



Natura **Corten**



Natura **Terra**



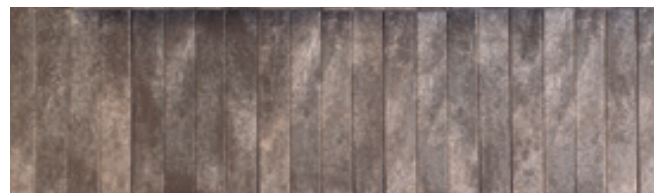
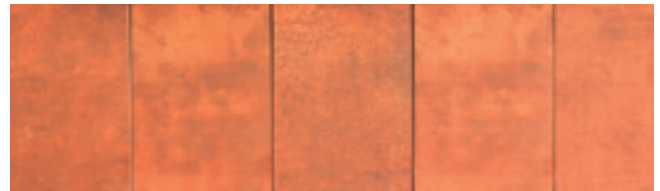
Natura **Rust**



Natura **Black**



Natura **Greyline**





Somos líderes europeos en fabricación y venta de productos y soluciones para cubierta plana e inclinada.

A través de nuestras marcas, Cobert, ChovA, EverGuard, Icopal y Sealoflex, ofrecemos soluciones para todo tipo de cubierta.

En **BMI Iberia** contamos con una amplia red comercial experta en soluciones para impermeabilización y cubiertas.

Tenemos 6 fábricas distribuidas entre España y Portugal, equipadas con tecnología de vanguardia donde producimos tejas y sistemas de cubierta reconocidos mundialmente por su calidad. Y 1 planta de fabricación especializada en soluciones de cubierta plana y aislamiento térmico y acústico.

Contamos con 12 centros logísticos y múltiples depósitos de material que garantizan nuestra agilidad en el servicio a la península ibérica y a los más de 60 países a los que exportamos.

BMI España

Tel. +34 925 53 07 08

Email. informacion.es@bmigroup.com

bmigroup.com/es

TE **ACOMPANAMOS** A LO LARGO DE **TODO TU PROYECTO**



Asesoramiento de nuestro equipo técnico



Formación teórica y práctica en nuestros sistemas



Programa de **certificación** al instalador



Servicio digital de **medición de cubiertas** en 48h