

**BMI**

Fijaciones solares BMI

# Fijaciones solares BMI

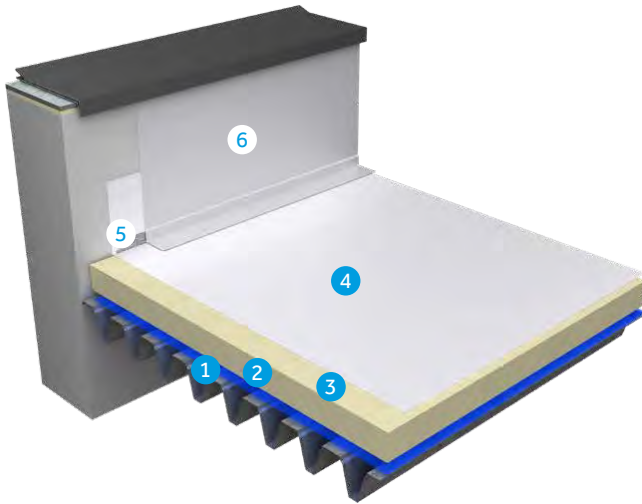
Libera el potencial de tu cubierta

[bmigroup.com/es](http://bmigroup.com/es)



# Sistema de cubierta + solar

BMI ha desarrollado para sus sistemas de cubierta EverGuard® TPO **soluciones de fijaciones** tanto soldadas como mecánica para proporcionar una **conexión segura** entre la cubierta y el módulo solar.



## ELEMENTOS QUE COMPONEN LA SOLUCIÓN CONSTRUCTIVA

- 1 Soporte deck
- 2 Barrera de vapor
- 3 Aislamiento
- 4 Lámina **EverGuard® TPO**
- 5 Barra de fijación
- 6 Remate lateral **EverGuard® TPO**

Sistema de cubierta con fijación solar compatibles

+

Soporte técnico de cubierta y solar por BMI Expert

+

**BMI Solution Guarantees** para la cubierta y las fijaciones solares

# Fijación EverGuard® TPO Anchor



**Rápida instalación** con solo 4 fijaciones

Apta para **múltiples inclinaciones y soportes**

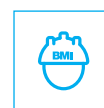
**Garantía RoofPro**



Incluida en la garantía de la cubierta



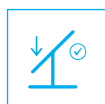
Elevada resistencia a la succión del viento



Soporte técnico completo: Cálculos y asistencia en obra



Apto para cualquier configuración de sistemas solares (Coplanar/ inclinado/Este Este-Oeste)



Evita el extra de carga y posibles desplazamientos de las soluciones lastradas



Montaje sencillo: Gracias a sus condiciones de anclaje y diseño



# Fijación PV Sunscape® Welded

BMI ha desarrollado una fijación para cubiertas solares impermeabilizadas con EverGuard® TPO sin necesidad de perforación de la lámina. La fijación PV Sunscape® Welded permite la colocación de los paneles solares sobre soportes específicos soldados por termofusión. Sus brazos articulables son una excelente solución para adaptar el sistema completo a las necesidades de la cubierta.

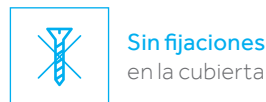
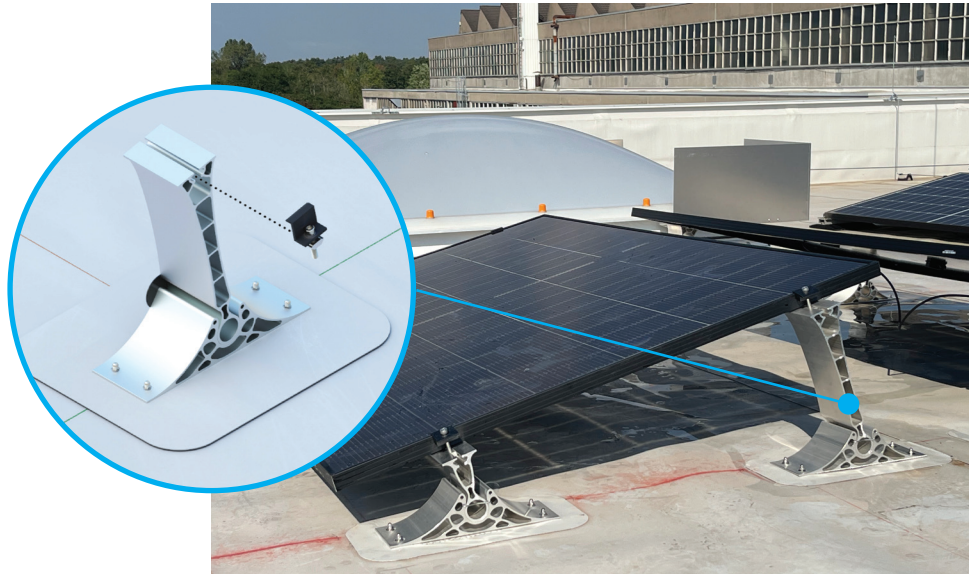
**Estanqueidad:** Fijación soldada a la membrana

**Sin lastres de sobrecarga** en la cubierta

**Fácil instalación**

**Durabilidad. 100% hecha en aluminio**

**Garantía RoofPro**



## BMI RoofPro

### GARANTÍAS DE SOLUCIÓN BMI

BMI ofrece a sus clientes una garantía integral aplicable a la cubierta, pudiendo incluir las fijaciones solares, con respecto a la pérdida de estanqueidad debido a fallos en la instalación y en los materiales del sistema por entrada de agua procedente del exterior del Edificio como resultado de precipitaciones (ver condiciones de garantía). Garantías exclusivas para cubiertas realizadas por instaladores miembros del Programa RoofPro BMI RoofPro.

## BMI Academy

### CENTROS DE FORMACIÓN PARA INSTALADORES

BMI cuenta con tres centros para formación en Iberia donde los instaladores actualizan su conocimiento en los diferentes sistemas de cubierta y fijaciones solares.

## BMI Expert

### SOPORTE TÉCNICO COMPLETO

Nuestro equipo técnico de BMI Expert realiza un servicio completo sobre los diseños de todos nuestro productos aplicando la normativa vigente. [oficina.tecnica@bmigroup.com](mailto:oficina.tecnica@bmigroup.com)

\*Visita técnica a obra



**BMI España**

Ctra. de Villaluenga a Cobeja, km. 3,500  
45520 Villaluenga de la Sagra. TOLEDO

Tel. 925 53 07 08

Email. [oficina.tecnica@bmigroup.com](mailto:oficina.tecnica@bmigroup.com)

[bmigroup.com/es](http://bmigroup.com/es)