

Sistemas de fijación de paneles solares para cubierta plana sobre Lámina Everguard® TPO



BMI

Transforma tu cubierta plana en una fuente de energía.

¿Quieres iniciar un proyecto?

Consulta con nuestros expertos



Si estás interesado en los sistemas de fijación BMI para tu proyecto, consulta con nuestra Oficina Técnica BMI Expert y solicita asistencia en:



Diseño del proyecto: Un sistema adaptado a los requerimientos de la cada cubierta.



Selección de instaladores formados certificados RoofPro.



Cálculo de la solución óptima de proyectos: Especificación, viento, cálculos térmicos, certificaciones LEED, BREEAM.



Inspecciones en obra: Asistencia técnica en obra, diagnóstico de cubiertas previo a la rehabilitación.

¿Y si conviertes una obligación en una oportunidad?

Qué dice La ley en España

La ley sobre el clima y la resiliencia, cuyo objetivo es acelerar la transición ecológica ha hecho obligatoria la instalación de sistemas solares que permitan la producción de energía renovable. La obligación afecta a toda nueva construcción de más de 1.000 m² de superficie útil dedicada a un uso comercial, industrial, artesanal, almacén y aparcamiento público cubierto.

Con los sistemas de fijación de paneles fotovoltaicos de BMI, cumplirá con los requisitos de la ley, aumentando el rendimiento energético global de su edificio y añadiendo valor. Además, te permite:

- Consumir esta electricidad reduciendo sus facturas (autoconsumo).
- Vender (total o parcialmente) la energía generando ingresos adicionales.

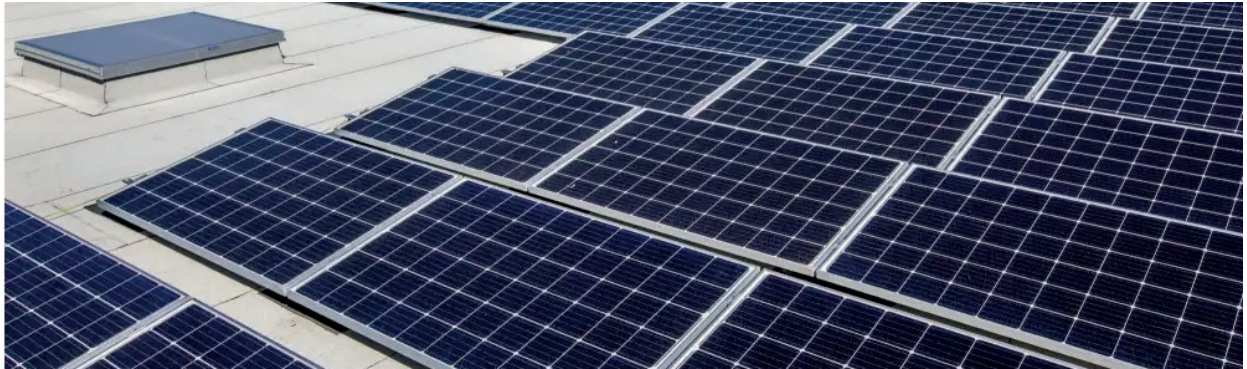
Principales ventajas de una instalación fotovoltaica

Hasta **130.000 kWh/año** de energía eléctrica producida en 10 años con 500 m² de paneles fotovoltaicos.

Reduce **10 veces el coste** en 10 años.

Menos del 96% de emisiones con energía solar que con carbón.

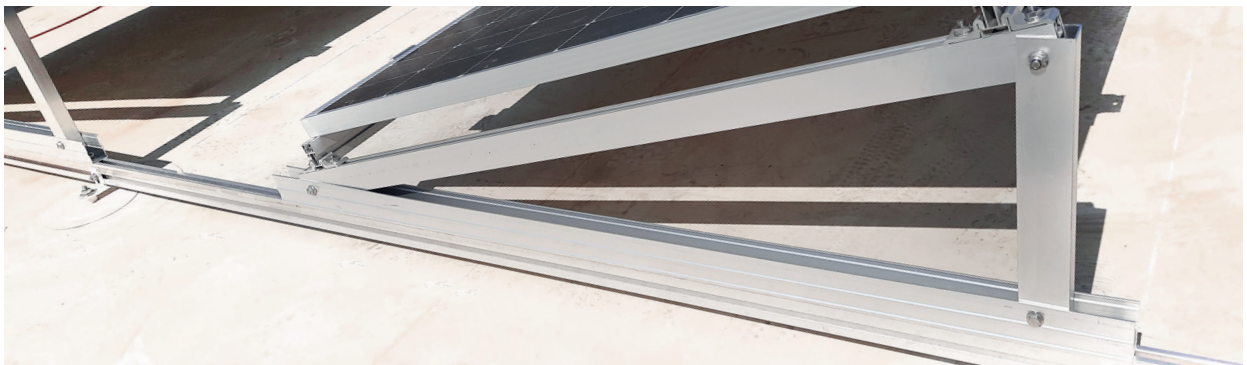
Ofrecemos soluciones adaptadas
a las necesidades de cada proyecto:



Sistemas de Fijación por Soldadura

Sistemas que ofrecen una solución ideal porque se utiliza nuestra Lámina Everguard® TPO como elemento de fijación.

- No requiere ningún lastre adicional
- No requiere ninguna perforación de la impermeabilización
- Fácil de manipular



Sistemas de Fijación Mecánica

La impermeabilización se complementa con nuestra propia Lámina Everguard® TPO.

- Fijación mecánica a soporte en función de requerimiento de cargas
- Refuerzo de impermeabilización con la misma Lámina Everguard® TPO
- Instalación sencilla

3 elementos clave para convencerte



Estructuras ligeras que protegen la envolvente del edificio.



Sin lastres ni perforaciones, lo que preserva la estanqueidad del sistema y evita cualquier pérdida de calor.



Instalación de módulos fotovoltaicos en diferentes orientaciones para optimizar su eficiencia.

Orientación

Coplanar

Permite ahorrar ciertos costes, e instalar mucha más cantidad de paneles en el mismo espacio.



Orientación

Inclinada Este/Oeste

Sin sombras entre filas de placas solares, mayor densidad de producción energética con una potencia de salida más consistente.



Orientación

Sur

La instalación recibirá la máxima irradiación solar durante el día, rendimiento óptimo.





Contacta con nosotros:

BMI España

Ctra. de Villaluenga a Cobeja, km 3,500

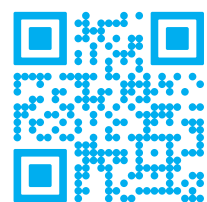
45520 Villaluenga de la Sagra

TOLEDO

Telf. atención al cliente: 925 53 07 08

informacion.es@bmigroup.com

www.bmigroup.com/es



Más información