

PROTECCIÓN FRENTE AL GAS RADÓN DE MURO POR LA CARA EXTERIOR

M_RAD_4_E



Barrera de protección frente al gas radón: Bituminosa (LBM).

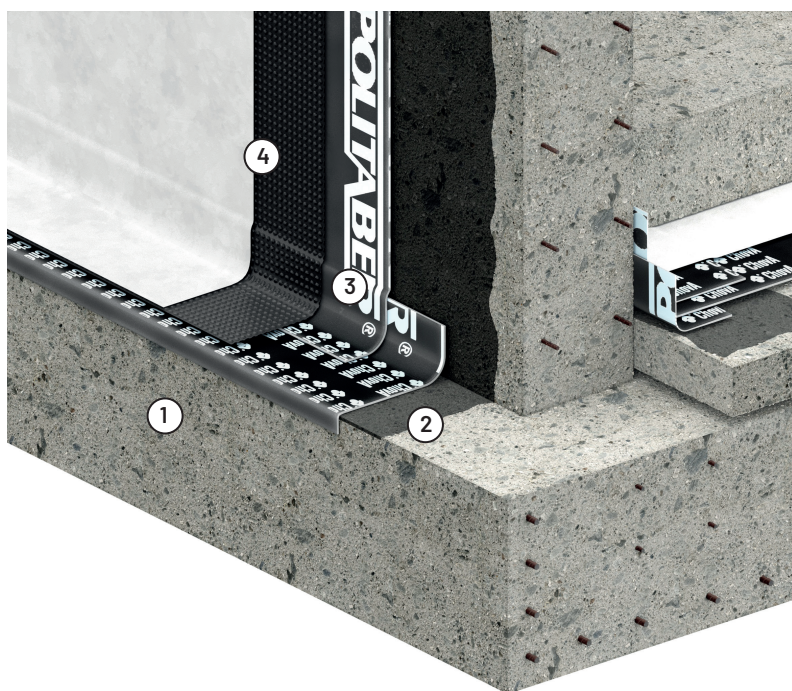
CERTIFICACIONES

1. Productos con Marcado CE y marca de calidad N AENOR (para LBM)
2. Láminas asfálticas con Declaración Ambiental de Producto. DAP CONS 100.013
3. Láminas asfálticas homologadas como barrera de gas radón por el Laboratorio LARUC

NORMATIVA

CTE DB-HS-6

DESCRIPCIÓN DE LA CUBIERTA



04. Lámina drenante CHOVADREN DD
03. Barrera contra radón POLITABER COMBI 40
02. Imprimación SUPERMUL
01. Muro de hormigón

UNIDAD DE OBRA

Barrera de protección frente al radón de muro de hormigón en contacto con el terreno, por su cara exterior, para municipio de zona I y zona II, con lámina de betún modificado con elastómero SBS, LBM(SBS)-40-FP, POLITABER COMBI 40 "CHOVA", con armadura de fieltro de poliéster reforzado y estabilizado de 150 g/m², de superficie no protegida, y coeficiente de difusión frente al gas radón 7x10⁻¹² m²/s y espesor > 2 mm, previa imprimación con emulsión asfáltica aniónica con cargas tipo EB SUPERMUL, "CHOVA" (rendimiento: 0,35 kg/m²), totalmente adherida al soporte con soplete, colocada con solapes; protección de la barrera contra radón con lámina drenante y filtrante de estructura nodular de polietileno de alta densidad (PEAD/HDPE), ChovADREN DD "CHOVA", con nódulos de 8 mm de altura, con geotextil de polipropileno incorporado; colocada con solapes, con el geotextil hacia el terreno, fijado con clavos y sujeta en coronación con perfil metálico de remate superior. Colocación de barrera hasta un mínimo de 20cm por encima de la rasante exterior. Incluso p.p de refuerzos de lámina en encuentro con zapata, encuentro de muros con fachada o cubierta enterrada, elementos salientes, incluso piezas prefabricadas, etc. Productos con Marcado CE y detalles según DB HS6 del CTE.

MEMBRANA DE PROTECCIÓN FRENTE AL GAS RADÓN

	MONOCAPA
Elemento	Muro de gravedad o flexorresistente
SBS	POLITABER COMBI 40 ó POLITABER COMBI 48
APP	-