

# EN PRATIQUE

**Neporex™** se présente sous forme de granulés solubles dans l'eau (contenant 2% de principe actif cyromazine)

## UNE APPLICATION SELON DIFFÉRENTS MODES OPÉRATOIRES



dissous dans de l'eau, appliqué à l'arrosage ou en pulvérisation

à la volée (sur lisiers ou fumiers très humides)

## QUELLE QUANTITÉ / SUPERFICIE

Surface au sol	40 m <sup>2</sup>	100 m <sup>2</sup>	200 m <sup>2</sup>	400 m <sup>2</sup>	600 m <sup>2</sup>	800 m <sup>2</sup>
Quantité de <b>Neporex™</b> nécessaire	1 kg	2,5 kg	5 kg	10 kg	15 kg	20 kg

## APPLICATION / DOSAGE

<b>Neporex™</b>	Application	Dosage	Surface au sol à traiter
Sur fumier sec	Arrosage	250g / 10 L d'eau*	10 m <sup>2</sup>
Sur fumier humide	Pulvérisation	250g / 1 à 4 L d'eau*	10 m <sup>2</sup>
Sur déjections liquides	À la volée	250g	10 m <sup>2</sup>

\* La quantité d'eau à utiliser est choisie pour favoriser la pénétration du produit dans la couche supérieure du fumier ou lisier dans laquelle se trouvent les larves.

**RENOUVELER TOUTES LES 6 SEMAINES,** voire plus fréquemment, en fonction de la production de déjections, de la température, de l'humidité ou dès que la couche de fumier ou de lisier a augmenté de 10 cm.

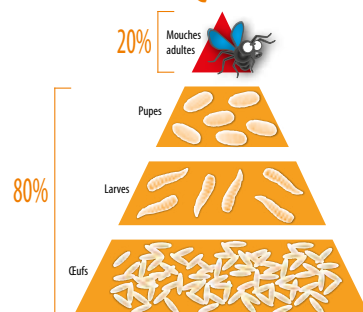
# POURQUOI TRAITER ?

## TRAITER TÔT POUR MIEUX MAÎTRISER L'INFESTATION

**1 mouche tuée en avril ÉVITE 1 million de mouches en août**

Un programme contre les mouches en élevage est beaucoup plus efficace s'il est initié tôt dans la saison.

## LES MOUCHES ADULTES NE SONT QUE 20% DU PROBLÈME



80% des mouches dans l'élevage sont encore des œufs, des larves ou des pupes. **Neporex™** contient de la cyromazine, un régulateur de croissance qui interfère avec le développement des larves de mouches et des moucheron.

## UN PROGRAMME COMPLET DE LUTTE

Un larvicide dès février **Neporex™**



Un adulticide **Agita™**



Dans le cadre de nos relations professionnelles, nous sommes amenés à collecter des données personnelles vous concernant. Ces données font l'objet d'un traitement informatique destiné à la gestion de la relation client et des contacts externes. Les destinataires des données sont les collaborateurs travaillant pour Elanco France impliqués dans la relation client, ainsi que potentiellement sa société mère Lilly France et leurs entreprises partenaires. Les données peuvent être transmises hors de l'Union européenne (UE), et le cas échéant un niveau de protection similaire à celui de l'UE sera garanti dans le traitement de ces données personnelles. Elles peuvent également être transférées en dehors de l'Union européenne vers la société mère d'Elanco située aux États-Unis à des fins de gestion internationale des contacts au niveau du groupe et à des fins de maintenance et d'hébergement. Ces transferts sont encadrés par le Privacy Shield. Vos données sont conservées pendant la durée de la relation et pendant un maximum de 15 ans suite au dernier contact. Conformément à la loi « informatique et libertés » du 6 janvier 1978 modifiée en 2004, vous bénéficiez d'un droit d'accès, de rectification et de suppression des données personnelles qui vous concernent ainsi que du droit de définir des directives relatives au sort de vos données personnelles après votre mort, que vous pouvez exercer en vous adressant au Coordinateur Ethique et Compliance d'Elanco France, 24 Bd Vital-Bouhot, CS 50004, 92521 Neuilly-sur-Seine Cedex ou par email à l'adresse : [contactwebmaster@elanco.com](mailto:contactwebmaster@elanco.com). Vous pouvez également, pour des motifs légitimes, vous opposer au traitement des données vous concernant. Pour plus d'information sur les transferts de données vers les États-Unis vous pouvez consulter la page suivante : <https://www.lilly.fr/fr/privacyshield.aspx> ou les demander par courrier au Coordinateur Ethique et Compliance.

Elanco

**Neporex™**



**Prévention :**  
meilleure stratégie de lutte contre les mouches et moucheron

**Neporex + Agita**



Utilisez les produits biocides avec précaution. Avant toute utilisation, lisez l'étiquette et les informations concernant le produit.

Elanco France SAS au capital de 1.708.200 euros – RCS 417 350 386 Nanterre – 24 boulevard Vital-Bouhot, CS 50004, 92521 Neuilly-sur-Seine Cedex –

**Elanco**



## PORCS



## VOLAILLES

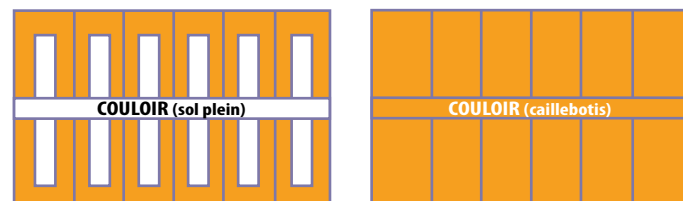


## RUMINANTS PETITS RUMINANTS

### Caillebotis intégral : traiter la totalité de la surface.

Après vidange des fosses, laisser le lisier s'accumuler quelques jours avant de traiter.

Présence de croûtes en surface de la fosse : mélanger avant l'application ou dissoudre la croûte avec **Neporex™** en solution.

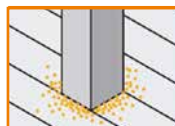


MATERNITÉ

POST SEVRAGE / ENGRAISSEMENT

— Zones à traiter avec **Neporex™**

**Caillebotis partiel** : traiter la surface en caillebotis ainsi qu'autour des auges et des abreuvoirs et le long des murs et cloisons.

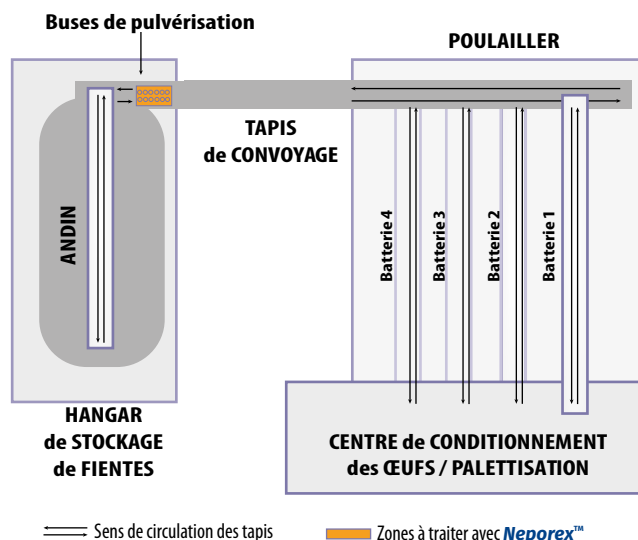


### ZONES À SURVEILLER PARTICULIÈREMENT

- Dans les angles et le long des cases
- Sous les auges ou sous les nourrisseurs
- Dans les couloirs, entre les cases, les salles et sur les quais
- Zones de stockage des fumiers et lisiers

### Élevages en batteries avec tapis pour l'évacuation des fientes :

pulvériser sur les fientes du tapis de convoyage lors de leur transfert dans le hangar de stockage.



### ZONES À SURVEILLER PARTICULIÈREMENT

- Fientes accumulées sous les cages et les caillebotis
- Fientes non éliminées par les racleurs ou les systèmes de nettoyage
- Zones humides autour des abreuvoirs
- Accumulations d'eau

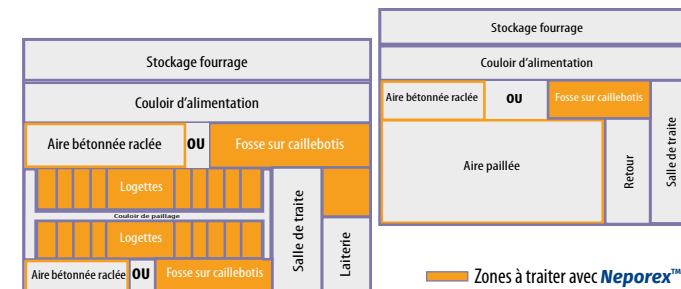
### Aires paillées ou aires bétonnées racless :

traiter 50 cm le long des parois, sous les auges et abreuvoirs, autour des poteaux.

Pour les élevages de veaux et petits ruminants, il est préférable de traiter l'ensemble de la surface au sol.

### Fosses, logettes, tas de fumier extérieur :

traiter toute la surface.



### SPÉCIAL VERS À QUEUE

#### **Neporex™** élimine aussi les vers à queue

L'utilisation de **Neporex™** doit avoir lieu avant que les larves ne commencent à se tortiller : si l'on attend le dernier stade larvaire, lorsqu'elles cherchent à migrer pour la pupaison, il est trop tard pour les combattre.

#### 1<sup>ÈRE</sup> ÉTAPE :

#### éliminer la 1<sup>ère</sup> génération de vers à queue

La période la plus propice pour agir se situe vers le mois de mai, selon les conditions météorologiques : traiter alors toutes les surfaces de purin, lisier, ainsi que les canaux, conduites et réservoirs avec **Neporex™**.

#### 2<sup>ÈME</sup> ÉTAPE :

#### éliminer la 2<sup>ème</sup> génération de vers à queue

Recommencer le traitement en juin-juillet, selon les conditions météorologiques.