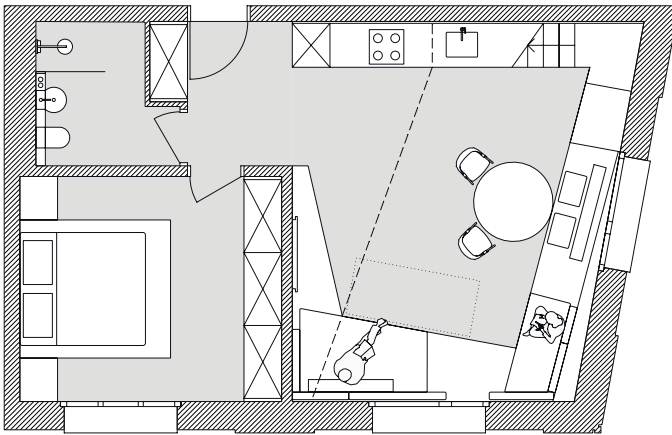
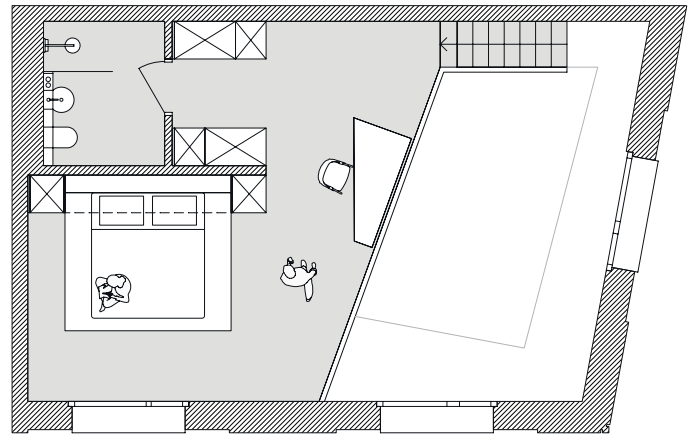


Two Bedroom Mezzanine 3.5-Zimmer Mezzanin

ENTRANCE LEVEL
GRUNDGESCHOSS

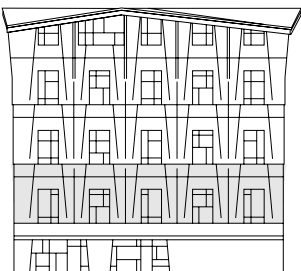


MEZZANINE
MEZZANIN

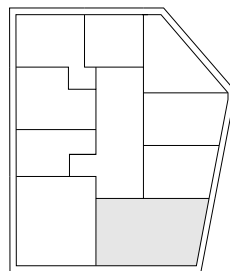


0 1m 5m

Floor 1
Etage 1



Location
Standort



Property size | Wohnungsgrösse 90.8 m²

Max. ceiling height | Maximale Deckenhöhe 4.7 m

None of the details are binding. The furnishing in the plans and in the photographs as well as the mention or representation of materials are only provided as examples and are only partially integral components of the development and can therefore be changed by Andermatt Swiss Alps without notice. No rights or claims may be derived from the plans, drawings, representations, fittings, 3D views and descriptions contained herein. In particular, the plans have no validity as land register plans. The right to changes, amendments and dimensional deviations remains expressly reserved at all times.

'Property size' describes the apartment area plus 25% of any ground floor terrace, 50% of any balcony and 25% of the cellar.

Alle Angaben sind unverbindlich. Die Möblierung auf den Plänen und auf den Fotografien sowie Benennungen oder Darstellungen von Materialisierungen dienen als Beispiel und sind nur teilweise Bestandteil des Ausbaus bzw. durch Andermatt Swiss Alps veränderbar. Von den in dieser Broschüre enthaltenen Plänen, Zeichnungen, Darstellungen, Einrichtungen, 3D-Ansichten und Beschreibungen können keinerlei Rechte oder Ansprüche abgeleitet werden. Insbesondere haben die Pläne keine Gültigkeit als Katasterpläne. Das Recht auf Änderungen, Anpassungen und Massabweichungen bleibt jederzeit ausdrücklich vorbehalten.

'Wohnungsgrösse' beschreibt die Wohnfläche plus 25% der Terrasse im Erdgeschoss, 50% des Balkons und 25% des Kellers.