



NETTOYAGE DES RIVAGES



# GUIDE DU COORDINATEUR DU NETTOYAGE DES RIVES

COMMANDITAIRE PRÉSENTATEUR

Les Compagnies  
**Loblaw**  
Limitée

COMMANDITAIRE NATIONAL

  
**O'NEILL**



**SHORELINE CLEANUP**

Presented by Loblaw Companies Limited

# Contents

<b>Bienvenue!</b>	<b>2</b>
<b>Avant votre nettoyage</b>	<b>3</b>
Enregistrez votre nettoyage	3
Consultez votre municipalité	7
Recrutez des bénévoles	8
Procurez-vous votre matériel de nettoyage	12
<b>Pendant le nettoyage</b>	<b>13</b>
Préparation sur le site de nettoyage	13
Diriger, surveiller et superviser le nettoyage	13
Garantir une bonne collecte de données	15
Dernière étape du nettoyage	17
<b>Après le nettoyage</b>	<b>18</b>
Éliminez correctement les déchets	18
Partagez votre expérience	18

PRESENTING SPONSOR

**Loblaw  
Companies  
Limited**

NATIONAL SPONSOR



Ocean Wise est une organisation à but non lucratif dont la mission est de donner aux communautés et aux individus les moyens de prendre des mesures pour protéger et restaurer l'océan.

Agissez pour l'océan sur [ocean.org](http://ocean.org)



SHORELINE CLEANUP

Presented by Loblaw Companies Limited

# Bienvenue!

Bienvenue dans ce Guide destiné aux coordinateurs du nettoyage des rivages d'Ocean Wise ! En tant que coordinateur du nettoyage, vous jouez un rôle essentiel dans l'organisation et la direction des initiatives de nettoyage des rives, ce qui a un impact positif sur nos précieux écosystèmes côtiers.

En participant en tant que scientifiques citoyens, les membres de votre équipe jouent un rôle essentiel dans la collecte de données précieuses sur les types et les quantités de déchets découverts le long du littoral et dans les espaces verts près de chez vous. Ces informations peuvent être enregistrées à l'aide de la fiche de données fournie sur notre site Internet et elles renforceront notre base de données nationale sur les déchets

Dans ce guide, vous trouverez des informations complètes et des **instructions étape par étape pour vous aider à coordonner et à exécuter efficacement les opérations de nettoyage des rivages**. Des préparatifs avant l'événement aux activités suivant l'événement, nous vous guiderons tout au long du processus, en vous fournissant les connaissances et les compétences nécessaires pour faire de chaque nettoyage un succès.

Sachez que vous devez être âgé de 19 ans ou plus pour occuper le poste de coordinateur du nettoyage. Cependant, les participants mineurs peuvent toujours participer aux nettoyages avec le consentement de leurs parents ou tuteurs légaux. Dans de tels cas, une décharge de responsabilité pour les mineurs devra être signée en leur nom.

## En tant que coordinateur d'un nettoyage, vous êtes responsable :

- De la planification et de l'organisation de l'événement de nettoyage
- Du recrutement de bénévoles et de la communication
- De fournir des instructions et des directives aux bénévoles
- De fournir l'équipement et les fournitures nécessaires
- De la surveillance et la supervision des activités de nettoyage
- De répondre à tout problème de sécurité ou à toute urgence
- De la collecte des données sur les efforts de nettoyage

PRESENTING SPONSOR

**Loblaw  
Companies  
Limited**

NATIONAL SPONSOR



Ocean Wise est une organisation à but non lucratif dont la mission est de donner aux communautés et aux individus les moyens de prendre des mesures pour protéger et restaurer l'océan.

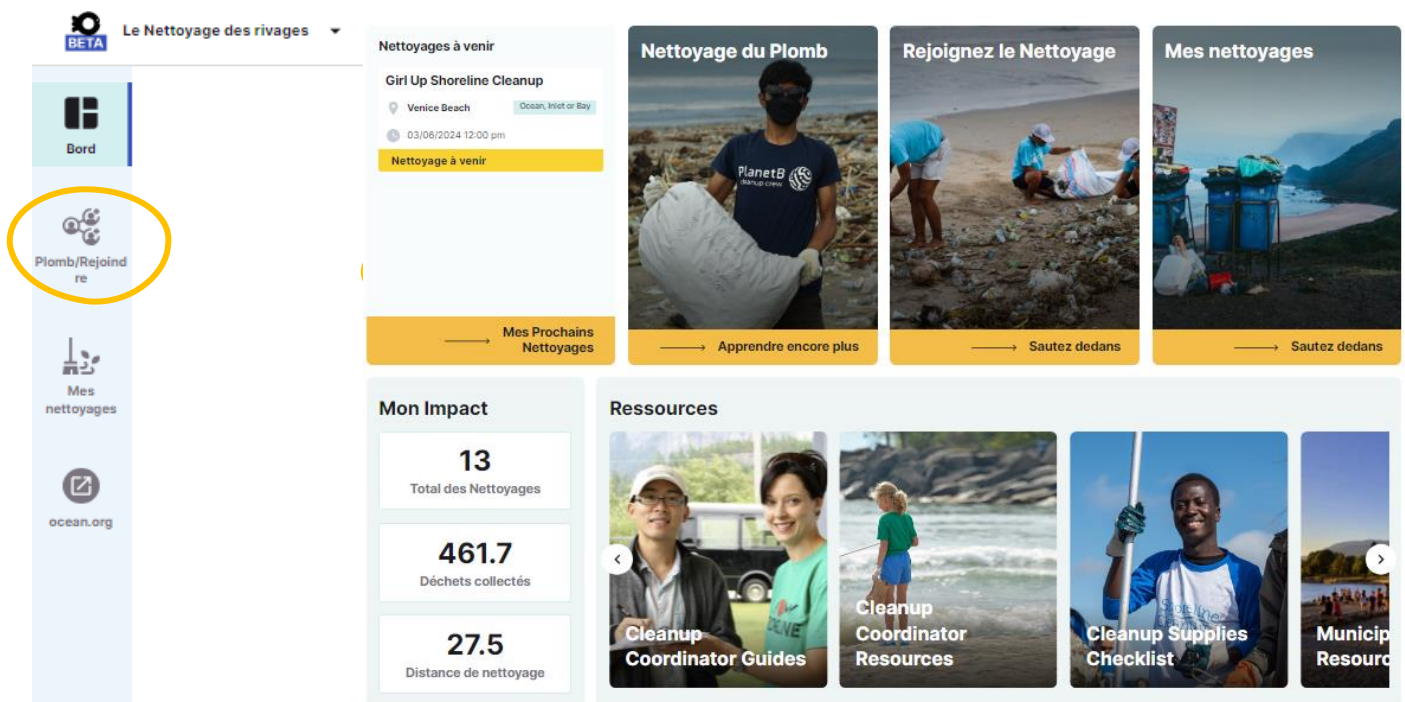
Agissez pour l'océan sur [ocean.org](http://ocean.org)

# Avant votre nettoyage

## Enregistrez votre nettoyage

**LA PREMIÈRE ÉTAPE** consiste à enregistrer votre événement de nettoyage sur notre site Internet. Ce faisant, vous pouvez accéder à tous les outils et ressources nécessaires pour organiser un nettoyage du rivage réussi.

1. Connectez-vous ou créez un compte sur [Ocean Wise - Connectez-vous](#). Une fois connecté, sélectionnez Nettoyage des rivages pour accéder à notre programme.
2. Une fois connecté, appuyez sur le bouton **Mener/Participer**, situé dans le menu de gauche.





3. Cela vous mènera à la carte qui répertorie les endroits où se dérouleront un nettoyage. Ici, vous pourrez saisir la date et la ville du nettoyage, et seront ensuite affichés en bleu les sites de nettoyage disponibles pour cette date.

### Choisir le lieu du nettoyage

**Nettoyage du Plomb** Rejoignez le Nettoyage

Rechercher un lieu  
**Montreal, QC, Canada**

Plage de dates

**Natatorium de Verdun**  
River, Stream or Creek  
6500 Bd LaSalle, Verdun, QC H4H 2S9, Canada  
Dernier nettoyage 09/24/2023

**Parc Champdore**  
Other  
2400 Rue Champdoré, Montréal, QC H1Z 1G2, Canada  
Dernier nettoyage 10/28/2023

**Parc de la Promenade Bellerive - South**  
River, stream, or creek  
Montréal, Quebec Canada  
**Dirigez ce nettoyage**

**Concordia SGW Campus**  
Schoolyard  
Montréal, Quebec

**Concordia University - Loyola Campus**  
Schoolyard  
Montréal, Quebec

**Place St. Henri**  
no water body present (eg. storm drain)  
ville du Montreal, Quebec  
Dernier nettoyage 04/21/2023

**Parc Lalancette**  
no water body present (eg. storm drain)  
Montréal, Quebec

**Canal Lachine, à côté de H2O aventures**  
River, stream, or creek  
Montréal, Quebec

**A noter:** Certaines municipalités ont des instructions spéciales pour les sites de nettoyage - assurez-vous de consulter nos ressources pour les coordinateurs de sites et suivez les étapes pour que votre nettoyage soit un succès! [Vérifier ici](#)

Vous ne voyez pas ce que vous cherchez? [Suggérer un nouvel emplacement](#)

### ***Vous ne trouvez pas le lieu que vous cherchez ?***

Sélectionnez l'option **Suggérer un nouvel emplacement** au bas de la page ! Une fois que vous aurez indiqué toutes les informations nécessaires, nous évaluerons soigneusement votre suggestion de site en fonction de son accessibilité, de la sécurité et de son statut public ou privé.

- **Acceptation du site** : si le site répond à nos critères et respecte nos normes, nous accepterons volontiers votre suggestion. Vous recevrez une notification par e-mail confirmant la disponibilité du site que vous avez choisi pour l'événement de nettoyage.
- **Rejet du site** : si le site ne répond pas à nos exigences, nous vous enverrons un e-mail avec une explication détaillant les raisons du rejet.

### Suggérer un nouvel emplacement

Si vous ne voyez pas l'emplacement de nettoyage que vous recherchez, il se peut qu'il ne soit pas dans notre base de données ! Veuillez remplir ce formulaire pour suggérer le site à inclure dans notre liste de sites de nettoyage. Si le site que vous avez proposé répond à toutes nos exigences, nous l'approuverons et vous en informerons. Merci de prendre cet effort supplémentaire pour inclure un nouveau site.

Rechercher un lieu

Pays

Ville

Code postal

Adresse

Nom de la localisation

Type d'emplacement

Annuler

Soumettre

- Choisissez le marqueur bleu correspondant au site de nettoyage souhaité et cliquez sur le bouton bleu **Mener ce nettoyage** pour le sélectionner comme lieu désigné pour le nettoyage.

### CONSEIL DE PRO : effectuez une visite du site avant d'enregistrer votre nettoyage

**Évaluez** l'accessibilité et la sécurité du site. Déterminez s'il est facilement accessible et sûr pour votre groupe. Déterminez un lieu de rencontre désigné où les participants peuvent se réunir facilement.

**Évaluez** si le site de nettoyage offre suffisamment d'espace pour accueillir confortablement votre groupe.

**Prenez note** de tout danger potentiel présent sur le site. Cela peut inclure un terrain accidenté, des objets tranchants ou d'autres problèmes de sécurité.

**Observez et documentez** la quantité de déchets sur le site, y compris les gros et les petits objets, tels que les mégots de cigarettes et les fragments de plastique.

- Personnalisez la page de votre événement en saisissant les informations pertinentes relatives à l'événement. Assurez-vous d'inclure des informations importantes, telles que le nom du nettoyage, la description, le lieu de rendez-vous et le nombre estimé de participants.

← Personnalisez votre nettoyage

**Parc de la Promenade Bellerive - South**

Titre/Nom du nettoyage

Type de Nettoyage

Durée

Emplacement Date

Emplacement Temps

Lieu de rencontre

☒ Nettoyage public ☐ Nettoyage privé

Nombre de participants attendu

Description

Annuler Soumettre

En continuant vous indiquez que vous êtes d'accord avec Ocean Wise Conditions d'utilisation et Politique de confidentialité

**A noter:** Certaines municipalités ont des instructions spéciales pour les sites de nettoyage - assurez-vous de consulter nos ressources pour les coordinateurs de sites et suivez les étapes pour que votre nettoyage soit un succès!

Vérifier ici

Pour des informations plus détaillées sur les permis, vous pouvez consulter la **DEUXIÈME ÉTAPE** du processus de planification.

PRESENTING SPONSOR

**Loblaw  
Companies  
Limited**

NATIONAL SPONSOR

**O'NEILL**

Ocean Wise est une organisation à but non lucratif dont la mission est de donner aux communautés et aux individus les moyens de prendre des mesures pour protéger et restaurer l'océan.

Agissez pour l'océan sur [ocean.org](https://ocean.org)







SHORELINE CLEANUP

Presented by Loblaw Companies Limited

- Vérifiez la disponibilité du rivage le jour du nettoyage pour vous assurer qu'aucun événement de grande ampleur ne gênera le nettoyage.
- Demandez conseil à la municipalité sur les méthodes appropriées d'élimination des déchets collectés par votre groupe.

***Vous avez besoin d'aide ? Utilisez notre modèle de demande auprès des municipalités pour obtenir de l'aide sur la manière de contacter votre administration locale pour obtenir de l'aide et des conseils.***

## Recrutez des bénévoles

**LA TROISIÈME ÉTAPE** consiste à recruter des volontaires et à entretenir une communication efficace avec eux. En faisant la promotion de votre nettoyage par le biais de différents canaux, vous pouvez attirer davantage de bénévoles et mieux faire connaître et soutenir vos efforts de conservation du littoral.

- **Faites la promotion de votre nettoyage !** Faire la publicité de votre nettoyage est un excellent moyen de vous aider à recruter des personnes. Voici quelques moyens de promouvoir votre nettoyage...

Utilisez notre affiche  
pour faire passer le

**OCEAN WISE**  
SHORELINE CLEANUP

JOIN THIS CLEANUP AT  
**APP.OCEAN.ORG**  
Presented by Loblaw Companies Limited

**SITE:** \_\_\_\_\_

**DATE/TIME:** \_\_\_\_\_

**MEETING LOCATION:** \_\_\_\_\_

**CONTACT:** \_\_\_\_\_

PRESENTING SPONSOR  
**Loblaw Companies Limited**

NATIONAL SPONSOR  
**O'NEILL**

PRESENTING SPONSOR

**Loblaw  
Companies  
Limited**

NATIONAL SPONSOR

**O'NEILL**

Ocean Wise est une organisation à but non lucratif dont la mission est de donner aux communautés et aux individus les moyens de prendre des mesures pour protéger et restaurer l'océan.

Agissez pour l'océan sur [ocean.org](http://ocean.org)



## SHORELINE CLEANUP

Presented by Loblaw Companies Limited

- **Partagez l'information sur les réseaux sociaux :** utilisez les options de votre page de nettoyage pour partager un lien, un e-mail, une publication Facebook ou Twitter, afin de promouvoir votre nettoyage. Encouragez vos amis, votre famille et vos collègues à parler également de l'événement à leurs connaissances. **Plus il y a de monde, plus votre impact sera important ! Amusez-nous en cours de route !**
- ✓ **Taguez-nous** sur les réseaux sociaux **@oceanwise**
- ✓ N'oubliez pas d'utiliser nos hashtags !  
**#TeamShoreline #ShorelineCleanup**

← Mon Nettoyage des Berges

Cancel Cleanup

Cleanup info

Data card

Parc de la Promenade Be... river, stream...

Montreal, Quebec

Open in Maps

06/03/2024 12:00 pm

Add to Calendar

Public

Corporate or Workplace

1/100 Participants

Leading

Share your cleanup

Google

Map data ©2024 Google

Please note: Some municipalities have special cleanup sites instruction - please make sure to check our Site Coordinator Resources and follow the steps and make your cleanup a success!

Check here

Description

Rejoignez-moi pour ce nettoyage et faisons la différence pour la conservation des océans... un déchet à la fois !

Meeting place

Réunion sur les tables de pique-nique à côté du parking

Duration

2 h

Live Impact

0 Waste Collected (kg)

0 Distance Cleaned (km)

Leaders

Manage

Katia Corral Quijada

Ocean Wise

Leader

Participants

Send a Message

1/100 Participants

PRESENTING SPONSOR

**Loblaw  
Companies  
Limited**


NATIONAL SPONSOR

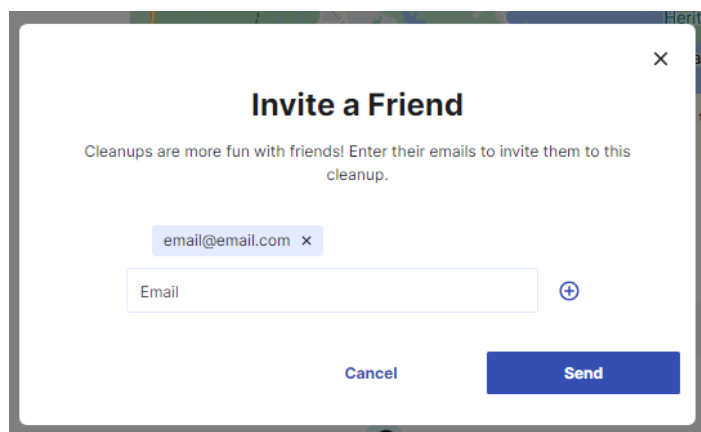


Ocean Wise est une organisation à but non lucratif dont la mission est de donner aux communautés et aux individus les moyens de prendre des mesures pour protéger et restaurer l'océan.

Agissez pour l'océan sur [ocean.org](https://ocean.org)

- **Conseils supplémentaires :**

- ✓ **Invitez un ami :** sélectionnez  pour inviter vos amis et votre famille à votre nettoyage en saisissant leur adresse e-mail et en cliquant sur le signe (+). Vous pouvez saisir autant d'adresses e-mail que vous le souhaitez.



- ✓ **Événements des événements locaux :** vérifiez si votre municipalité dispose d'une liste des événements locaux en ligne. Envoyer votre événement de nettoyage aux personnes chargées de ces calendriers, pour toucher un public plus large.
- ✓ **Collaboration avec les entreprises locales :** mettez une entreprise locale au défi de participer à votre nettoyage. Elle pourrait même faire don de matériel ou offrir son soutien. L'établissement de partenariats avec des entreprises peut contribuer à accroître la participation et la visibilité.
- ✓ **Contactez les médias locaux :** contactez les chaînes de télévision et les stations de radio locales, ainsi que les journaux locaux, pour leur demander de diffuser un message sur votre nettoyage. De nombreux médias proposent des listes d'événements et vous pourriez ainsi promouvoir votre nettoyage.
- ✓ **Faites preuve de créativité !** Pour attirer des bénévoles, laissez libre cours à votre créativité en utilisant notre affiche personnalisable, nos vidéos captivantes et nos messages de recrutement passionnants. Faites la promotion de l'événement de nettoyage comme une expérience amusante et marquante que les participants ne doivent absolument pas manquer.



**SHORELINE CLEANUP**

Presented by Loblaw Companies Limited

- **Maintenez une communication régulière** : tenez les volontaires informés avec des actualisations, des rappels et des informations importantes par e-mail, sur les réseaux sociaux et sur des canaux dédiés.
- **Fournissez des instructions claires** : partagez des instructions complètes sur ce qu'il faut apporter, où garer son véhicule et sur les caractéristiques spécifiques du site ou les consignes de sécurité.
- **Partagez notre guide du participant** afin que tous les bénévoles soient prêts pour le grand jour !

**Et assurez-vous que les participants apportent les éléments suivants :**

- ✓ Bouteille d'eau réutilisable
- ✓ Chaussures ou bottes robustes (pas de sandales ni d'autres chaussures ouvertes)
- ✓ Sacs poubelle/de recyclage et gants supplémentaires



PRESENTING SPONSOR

**Loblaw  
Companies  
Limited**

NATIONAL SPONSOR

**O'NEILL**

Ocean Wise est une organisation à but non lucratif dont la mission est de donner aux communautés et aux individus les moyens de prendre des mesures pour protéger et restaurer l'océan.

Agissez pour l'océan sur [ocean.org](http://ocean.org)



## Procurez-vous votre matériel de nettoyage

La quatrième étape consiste à vous procurer le matériel de nettoyage et les formulaires nécessaires.

Pour garantir un nettoyage fluide et organisé, il est essentiel de rassembler le matériel et les formulaires nécessaires à l'avance. Suivez ces étapes pour préparer votre nettoyage du rivage :

- **Identifiez le matériel essentiel** : dressez une liste du matériel nécessaire, comme des gants, des sacs poubelle, des ramasseurs de déchets et des seaux. Consultez la liste que nous avons créée pour vous !
- **Acquisition du matériel** : achetez ou demandez des dons à votre municipalité, à des entreprises locales, à des organisations ou à des bénévoles.
- **Préparez les équipements de sécurité** : conseillez à vos participants d'apporter de la crème solaire, des chapeaux, un insectifuge et du désinfectant pour les mains. Si possible, apportez une trousse de premiers secours.
- **Imprimer les formulaires nécessaires** : préparez les formulaires requis, tels que les décharges responsabilité et les cartes de données physiques. Les participants mineurs ont besoin que leurs parents ou leur tuteur légal signent la décharge de responsabilité pour personne mineure en leur nom.

*Sachez que même si nous proposons des ressources imprimables que les bénévoles peuvent apporter lors des nettoyages, nous encourageons l'utilisation de notre carte de données en ligne et de notre système de décharge de responsabilité, afin de minimiser le gaspillage de papier, chaque fois que cela est possible. Si vous préférez utiliser des cartes de données imprimées, assurez-vous de soumettre les données via notre site Internet après avoir effectué le nettoyage nécessaire.*

En préparant le matériel et les formulaires nécessaires, votre événement de nettoyage se déroulera sans heurts, garantissant ainsi que les participants seront bien équipés pour un nettoyage du rivage réussi.

PRESENTING SPONSOR

**Loblaw  
Companies  
Limited**

NATIONAL SPONSOR

**O'NEILL**

Ocean Wise est une organisation à but non lucratif dont la mission est de donner aux communautés et aux individus les moyens de prendre des mesures pour protéger et restaurer l'océan.

Agissez pour l'océan sur [ocean.org](http://ocean.org)



SHORELINE CLEANUP

Presented by Loblaw Companies Limited

# Pendant le nettoyage

## Préparation sur le site de nettoyage

La cinquième étape consiste à préparer le site de nettoyage. Identifiez clairement votre lieu de rendez-vous à l'aide d'affiches, de panneaux, etc. Mettez en place un point de rassemblement central avec une trousse de premiers soins, des décharges de responsabilité vierges pour les participants non-inscrits qui se présenteraient spontanément, le matériel de nettoyage et des cartes de données imprimées, si vous n'utilisez pas la carte de données en ligne.

- **Organisez le matériel** : emballez les fournitures de nettoyage de manière pratique et créez des stations de ravitaillement sur le site pour y accéder facilement.

## Diriger, surveiller et superviser le nettoyage

La sixième étape consiste à diriger, surveiller et superviser les activités de nettoyage. Avant d'envoyer toute personne nettoyer, assurez-vous qu'elle s'est inscrite et a signé la décharge de responsabilité (les participants mineurs ont besoin que leurs parents ou leur tuteur légal signent la décharge en leur nom). Suivez ces directives pour diriger, surveiller et superviser efficacement le nettoyage :

- **Accueillez les participants** et assurez-vous qu'ils sont tous inscrits à l'événement
- **Fixez une heure d'arrivée** : fixez une heure de retour au point de rendez-vous et triez tous les déchets.
- **Répartissez des rôles** : attribuez des rôles à différentes personnes au sein de l'équipe de nettoyage. Les participants devront se diviser en groupes de 3 à 4 personnes. Lors de la constitution des groupes, chaque groupe doit avoir :
  - ✓ 1 collecteur de données désigné
  - ✓ 1 collecteur de déchets non recyclables

PRESENTING SPONSOR

**Loblaw  
Companies  
Limited**

NATIONAL SPONSOR



Ocean Wise est une organisation à but non lucratif dont la mission est de donner aux communautés et aux individus les moyens de prendre des mesures pour protéger et restaurer l'océan.

Agissez pour l'océan sur [ocean.org](https://ocean.org)



SHORELINE CLEANUP

Presented by Loblaw Companies Limited

- **Garantir la sécurité** En suivant ces consignes de sécurité, vous pouvez garantir une expérience sûre et agréable lors du nettoyage du rivage :

1. **Hydratez-vous**
2. portez toujours des gants lorsque vous ramassez des déchets et assurez-vous d'avoir des chaussures appropriées (pas de chaussures ouvertes) pour protéger vos pieds.
3. **Faites attention où vous marchez**
4. **Supervisez les enfants**
5. **Manipulation d'objets tranchants** : si vous trouvez des objets tranchants ou dangereux, comme des seringues ou du verre brisé, placez-les dans le contenant pour objets tranchants désigné à cet effet.
6. **Objets volumineux ou lourds** : si vous trouvez des objets trop grands ou trop lourds pour être manipulés en toute sécurité, n'essayez pas de les soulever.
7. Assurez-vous d'utiliser une technique de levage appropriée pour éviter les blessures.
8. **Respectez l'habitat des animaux**
9. Évitez d'approcher un animal, qu'il soit mort ou vivant.

## FAITES UN DISCOURS D'ENCOURAGEMENT INSPIRANT

**Reconnaissance du territoire** : l'équipe du programme de nettoyage des rivages vous encourage à inclure une reconnaissance du territoire dans votre discours d'encouragement. Il ne s'agit pas simplement de reconnaître les territoires autochtones traditionnels sur lesquels nous vivons, mais aussi de soutenir les efforts de réconciliation et de reconnaître le rôle sacré que les peuples autochtones ont joué et continuent de jouer dans la conservation de notre environnement.

**Partagez des faits intéressants sur le plastique** : « La pollution plastique nous concerne tous. Il s'accumule dans les décharges, les océans et les habitats, mettant en danger les écosystèmes et la faune. De plus, les produits chimiques contenus dans les plastiques peuvent contaminer les aliments et les sources d'eau, ce qui présente des risques pour la santé. »

### Saviez-vous que...

- Chaque année, 13 millions de tonnes de plastique finissent dans nos océans.
- Au Canada, seulement 9 % du plastique à usage unique est recyclé.

**Établissez un lien avec un objectif plus large** : expliquez comment les volontaires contribuent à protéger les écosystèmes, à susciter des changements politiques et à résoudre le problème pressant des déchets plastiques. Ils contribuent à souligner la nécessité de réformes politiques en faveur d'un avenir plus durable.

**Exprimez votre optimisme quant à l'avenir et évoquez leur consommation personnelle de plastique** : terminez le discours d'encouragement sur une note positive. Encouragez les participants à faire des choix durables dans leur vie quotidienne.

PRESENTING SPONSOR

**Loblaw  
Companies  
Limited**

NATIONAL SPONSOR



Ocean Wise est une organisation à but non lucratif dont la mission est de donner aux communautés et aux individus les moyens de prendre des mesures pour protéger et restaurer l'océan.

Agissez pour l'océan sur [ocean.org](https://ocean.org)



SHORELINE CLEANUP

Presented by Loblaw Companies Limited

- **Promouvez de l'éducation environnementale** : profitez de l'occasion pour sensibiliser les participants à l'importance de la conservation du littoral, à l'impact de la pollution marine et à l'importance de leurs efforts de nettoyage.
- **Suivez les progrès et donnez des conseils** : Consultez les groupes ou les individus pour suivre leurs progrès et les aider, si nécessaire.

## Garantir une bonne collecte de données

La septième étape consiste à garantir une bonne collecte de données sur les efforts de nettoyage.

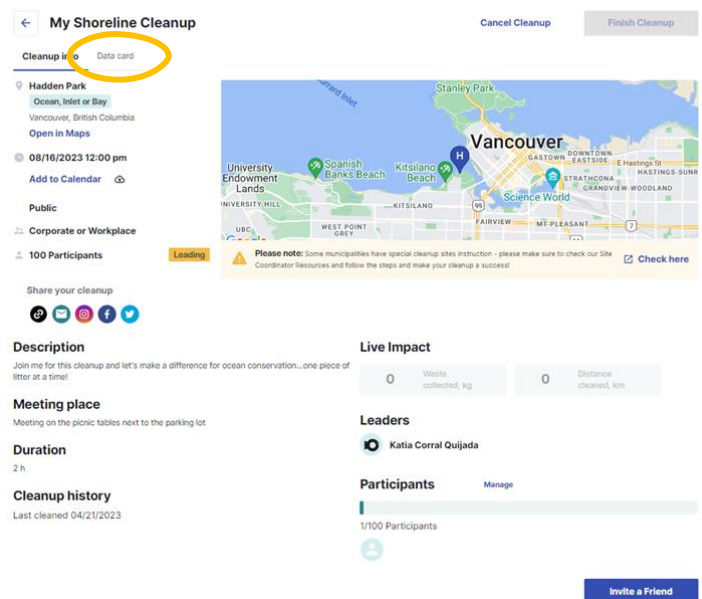
Les données collectées par vos bénévoles sont cruciales pour notre programme de science citoyenne et elles sont utilisées pour éclairer les politiques concernant le plastique ! Nous vous **recommandons vivement** de compter les déchets que vous collectez lorsque vous vous promenez le long du rivage, plutôt que d'attendre la fin du nettoyage pour tout trier et tout compter. Ces données nous aident à mieux comprendre la quantité de déchets et les plastiques les plus courants.

### Pourquoi est-il important d'utiliser la carte de données ?

L'enregistrement des déchets à l'aide de la carte de données fait partie intégrante de notre programme de science citoyenne. En fournissant ces données, vous aidez les chercheurs, les décideurs et les communautés à mieux comprendre l'état de notre environnement et l'impact de la pollution plastique.

### Où trouver la carte de données ?

Vous pouvez accéder facilement à votre Carte de données via l'application [Ocean Wise](#) sur votre appareil mobile. Il suffit de vous connecter à votre compte Ocean Wise sur [app.ocean.org](#) et d'accéder à la rubrique « Mes nettoyages ». Cherchez le nettoyage concerné auquel vous avez participé et cliquez sur l'onglet « Carte de données » qui apparaît à l'heure de début du nettoyage.



PRESENTING SPONSOR

**Loblaw  
Companies  
Limited**

NATIONAL SPONSOR



Ocean Wise est une organisation à but non lucratif dont la mission est de donner aux communautés et aux individus les moyens de prendre des mesures pour protéger et restaurer l'océan.

Agissez pour l'océan sur [ocean.org](#)



### Qu'est-ce qui est inclus dans la carte de données ?

La fiche de données fournit un format structuré pour enregistrer les informations essentielles sur les déchets que vous et votre équipe collectez pendant le nettoyage. Les éléments sont classés en six groupes, dont :

1. Les plus susceptibles d'être trouvés
2. Objets en lien avec la pêche
3. Emballages du produit
4. Articles d'hygiène personnelle
5. Petites poubelles
6. Autres déchets

### Comment est-ce que ça fonctionne ?

Au fur et à mesure que vous avancez sur le site de nettoyage, la fiche de données vous invite à fournir des informations sur le type et la quantité d'éléments collectés. Vous pouvez facilement ajouter des éléments en cliquant sur les boutons +/- ou en saisissant un numéro. N'hésitez pas à saisir des données en temps réel lorsque vous nettoyez le site. Une fois que vous avez terminé la saisie des données, cliquez sur le bouton Envoyer, pour enregistrer votre précieuse contribution.

### Envoyez vos données !

Après avoir rempli la fiche de données avec les informations relatives aux déchets collectés, n'oubliez pas d'envoyer vos données. Le bouton d'envoi se situe à la fin. N'oubliez pas d'**ajouter le poids total approximatif des déchets que vous ou votre équipe avez collectés !** Votre contribution sera stockée en toute sécurité et utilisée pour enrichir notre compréhension de la pollution plastique et orienter des politiques fondées sur des données concrètes, pour un environnement océanique plus propre et plus sain.

## Dernière étape du nettoyage

**La dernière étape est la fin du nettoyage.** Une fois le nettoyage terminé, profitez de l'occasion pour discuter avec les participants et recueillir leurs commentaires sur l'expérience de nettoyage. Ont-ils fait des découvertes étranges ou surprenantes ? Encouragez-les à partager leurs histoires et leurs expériences sur les réseaux sociaux.

- **Assurez-vous que tout le monde a bien réalisé la collecte de données.** Cette étape est cruciale, donc si un participant n'a pas fini de saisir ses données, fournissez-lui les outils nécessaires, comme un autre seau, pour trier les déchets collectés.
- **Suivez les progrès et donnez des conseils :** dites : « **Il est maintenant temps de s'assurer que les participants enregistrent le poids final de leurs seaux, sans inclure aucune unité (kg) sur leurs cartes de données.** » Une fois cette étape terminée, vous pouvez envoyer les cartes de données.
- **Triez les déchets sur la bâche prévue à cet effet et découvrez les objets fascinants que les participants ont trouvés le long du rivage.** Prenez une photo de groupe avec les déchets collectés étalés sur la bâche et partagez-la avec nous !



1. **Séparez les déchets et les matières recyclables :** séparez les éléments recyclables des non recyclables. Placez toutes les bouteilles recyclables dans un sac de recyclage transparent et utilisez des sacs poubelles noirs pour les détrit.



2. **Suivez les directives de votre municipalité concernant les matières recyclables :** familiarisez-vous avec les directives de recyclage locales pour vous assurer d'identifier correctement les éléments recyclables. En cas de doute, il est préférable de placer un élément dans le sac poubelle dédié aux éléments non recyclables, pour éviter la contamination des matières recyclables.

À la fin du nettoyage, les données suivantes devraient être enregistrées :

- ✓ Nombre total de participants qui ont participé au nettoyage.

PRESENTING SPONSOR

**Loblaw  
Companies  
Limited**

NATIONAL SPONSOR

**O'NEILL**

Ocean Wise est une organisation à but non lucratif dont la mission est de donner aux communautés et aux individus les moyens de prendre des mesures pour protéger et restaurer l'océan.

Agissez pour l'océan sur [ocean.org](https://ocean.org)



**SHORELINE CLEANUP**

Presented by Loblaw Companies Limited

- ✓ Distance totale approximative parcourue pendant le nettoyage (en kilomètres).
- ✓ Incluez tous les objets inhabituels que votre équipe a trouvés sur le site de nettoyage !

## Après le nettoyage

### Éliminez correctement les déchets

**Assurez-vous que tous les déchets collectés sont placés à l'endroit désigné, pour une élimination appropriée.** Cela permet de maintenir la propreté et d'éviter toute pollution supplémentaire.

### Partagez votre expérience

**Prenez des photos des efforts de nettoyage et partagez-les sur les réseaux sociaux pour inspirer les autres.** Taguez-nous sur les réseaux sociaux **@oceanwise**

N'oubliez pas d'inclure les hashtags suivants dans vos publications sur les réseaux sociaux :

**#TeamShoreline #ShorelineCleanup**

En partageant vos photos et en utilisant ces hashtags, vous **contribuez à sensibiliser** à l'importance de la réduction du plastique et à l'impact du nettoyage des rivages. Ensemble, nous pouvons faire une plus grande différence et encourager davantage de personnes à rejoindre la cause !

PRESENTING SPONSOR

**Loblaw  
Companies  
Limited**

NATIONAL SPONSOR



Ocean Wise est une organisation à but non lucratif dont la mission est de donner aux communautés et aux individus les moyens de prendre des mesures pour protéger et restaurer l'océan.

**Agissez pour l'océan sur [ocean.org](http://ocean.org)**



SHORELINE CLEANUP

Presented by Loblaw Companies Limited

**Reconnaître et apprécier les efforts des bénévoles.** Remerciez les participants après le nettoyage grâce à nos certificats de participation.



**Réfléchissez à votre impact.** Réfléchissez à la manière dont vos actions peuvent influencer positivement votre vie quotidienne afin de réduire les déchets et de protéger l'environnement. Voici quelques-unes des manières dont vous pouvez **agir** :

- ✓ **Engagez-vous à respecter le Plastic Pledge !** Faites le premier pas vers la réduction de votre empreinte plastique avec le Plastic Pledge. Ensuite, vous serez prêt à relever le Plastic Challenge, qui vous permettra de vérifier la quantité de plastique que vous utilisez et de planifier des modifications adaptées à votre propre vie le concernant. [Suivez ce lien pour vous engager à respecter le Plastic Pledge](#)
- ✓ **Relevez le Plastic Challenge !** C'est simple : il vous suffit de jeter un œil à vos déchets de la semaine dernière, de voir où vous pouvez apporter des modifications pour utiliser moins de plastique, et de réexaminer vos déchets dans un mois. [Suivez ce lien pour relever l'Ocean Wise Plastic Challenge](#)
- ✓ **Dirigez un nettoyage du rivage !** Prenez les choses en main et organisez vous-même un nettoyage du rivage.
- ✓ **Inscrivez-vous à d'autres nettoyages publics !** Participez à des événements de nettoyage publics pertinents pour contribuer à la préservation de notre environnement.

**Merci pour votre dévouement et les efforts que vous avez déployés pour avoir un impact positif sur nos écosystèmes côtiers !**

PRESENTING SPONSOR

**Loblaw  
Companies  
Limited**

NATIONAL SPONSOR

**O'NEILL**

Ocean Wise est une organisation à but non lucratif dont la mission est de donner aux communautés et aux individus les moyens de prendre des mesures pour protéger et restaurer l'océan.

Agissez pour l'océan sur [ocean.org](https://ocean.org)